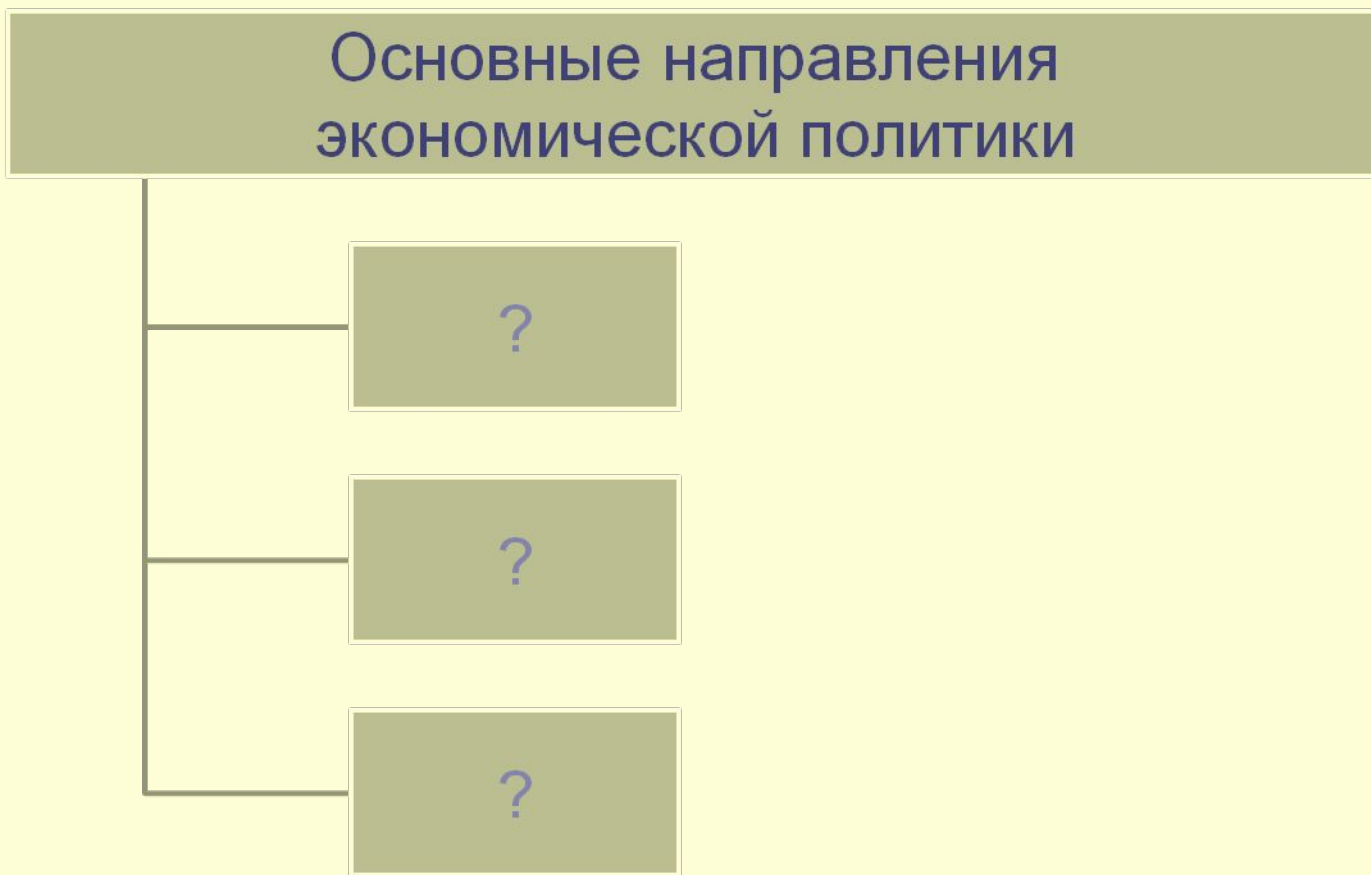


# Экономическое развитие в годы правления Александра III

Д/З: § 31, читать,  
вопросы 1, 2, 4, пересказ.



# Основные направления экономической политики:



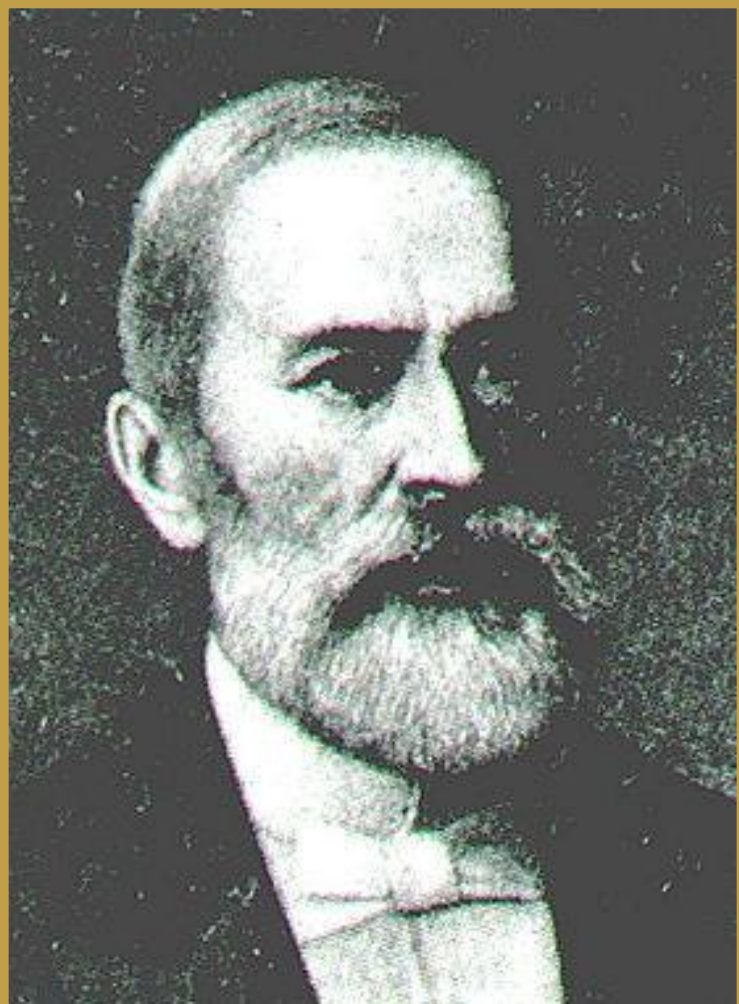


# Основные направления экономической политики:





# Бунге Н.Х.



В мае 1881г. министром финансов стал  
Н.Х. Бунге.

*Прочитайте текст на  
странице 217-218, пункт 2.*

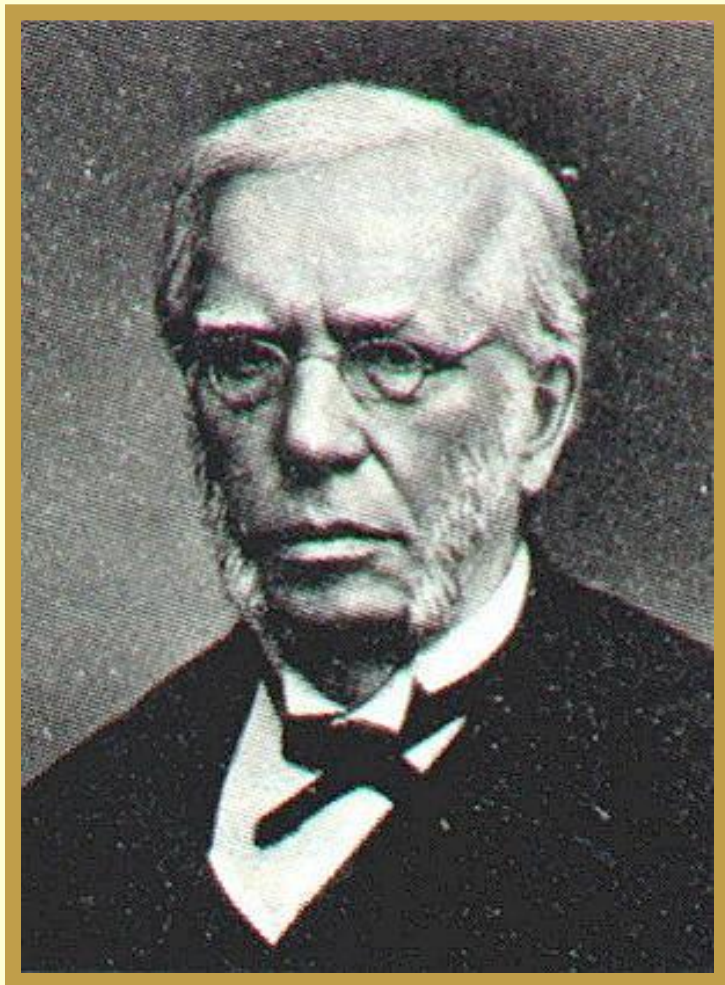
*Ответьте на вопрос:*

*Какое отношение к  
деятельности Бунге имеют  
следующие слова :*

- *Законы;*
- *Налоги (косвенные и акцизы);*
- *Таможенные пошлины;*
- *Сокращение армии.*



# Вышнеградский И.А.



1 января 1887 Н. Бунге ушел в отставку.

Его сменил

И. Вышнеградский.

*Прочитайте*

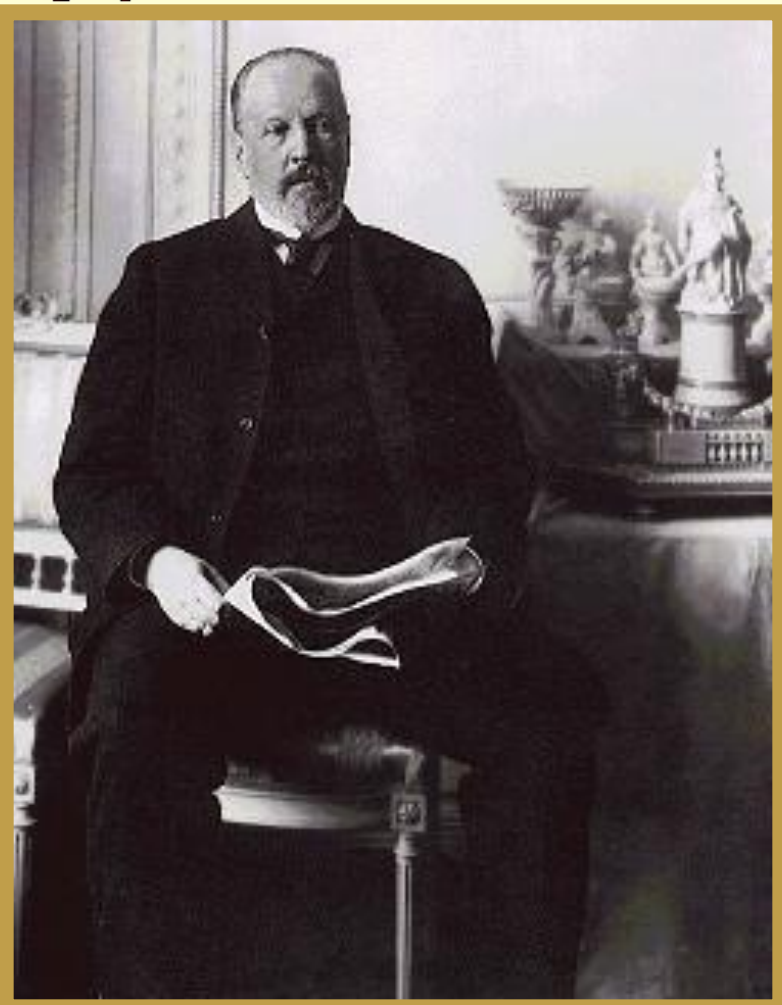
*Страницу 218, пункт 3.*

*Расскажите о деятельности  
Вышнеградского при помощи  
слов:*

- *Финансовое положение;*
  - *Биржи;*
- *Таможенный тариф;*
- *Иностранный капитал;*
  - *Винная монополия.*



# Витте С.Ю.



В 1892 г. министром финансов стал  
С. Витте.

*Прочитайте текст на странице  
218 и расскажите о  
деятельности Витте при  
помощи слов:*

- *Налоговая политика;*
- *Государственная монополия;*
  - *Пошлины;*
  - *Денежная реформа;*
  - *Иностранный капитал.*



# Экономические программы

<b>Вопросы</b>	<b>Бунге</b>	<b>Вышнеградский</b>	<b>Витте</b>
<b>1. Главная задача</b>			
<b>2. Налоговая политика</b>			
<b>3. Таможенная политика</b>			
<b>4. Денежная политика</b>			
<b>5. Иностраный капитал</b>			
<b>6. Монополии</b>			



Попробуйте догадаться:

*Одно из самых выдающихся  
достижений технической мысли,  
признанных по завершении XIX века  
«чудесами света», было связано  
непосредственно с Челябинском.  
Что это за достижение и где в  
Челябинске установлена о нем  
памятная доска?*






# Где это находится?





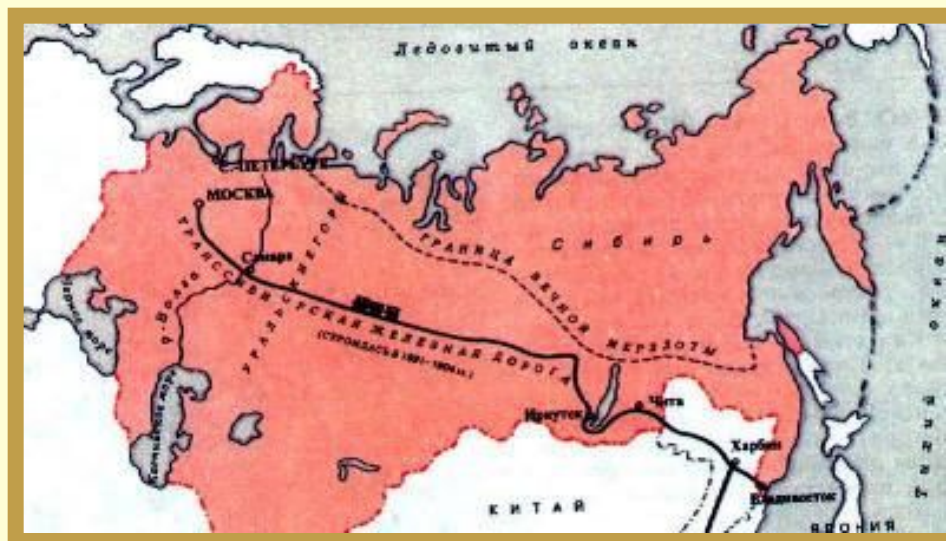
# Значение Транссиба

*«После открытия Америки и сооружения Суэцкого канала история не отмечала события более выдающегося и более богатого прямыми и косвенными последствиями, чем постройка Сибирской дороги», - было написано одним из иностранцев.*





# Транссибирская магистраль



*Какое отношение эта иллюстрация имеет к нашей теме и к нашему региону?*

# Сельское хозяйство

Сельское хозяйство развивалось без государственной поддержки. Капитализм преобладал в Прибалтике, Центральном районе и Поволжье. В ряде районов наблюдалось смешение двух систем.

Север специализировался на технических культурах и молоке, Украина и Поволжье - на производстве зерна.



# Сельское хозяйство

**Раздача хлеба  
голодающим  
крестьянам.**



К югу от Москвы развивалось мясное животноводство. Посевные площади увеличились на 25%, но урожайность росла очень медленно, что объяснялось низким уровнем сельскохозяйственной техники применяемой крестьянами. Это приводило к частым бедствиям - в 1891-92 годах в результате засухи от голода умерло более 600 000 человек.



# Сделайте вывод по теме

