

Российская империя на рубеже XIX-XX веков

Д/З: § 1, читать, вопрос 5, пересказ,
§ 2, читать, вопрос 1, пересказ



Россия в начале 20 века

Территория и население Российской империи

Особенности
территориального и ГП

Национальный состав
населения

Религиозный состав
населения

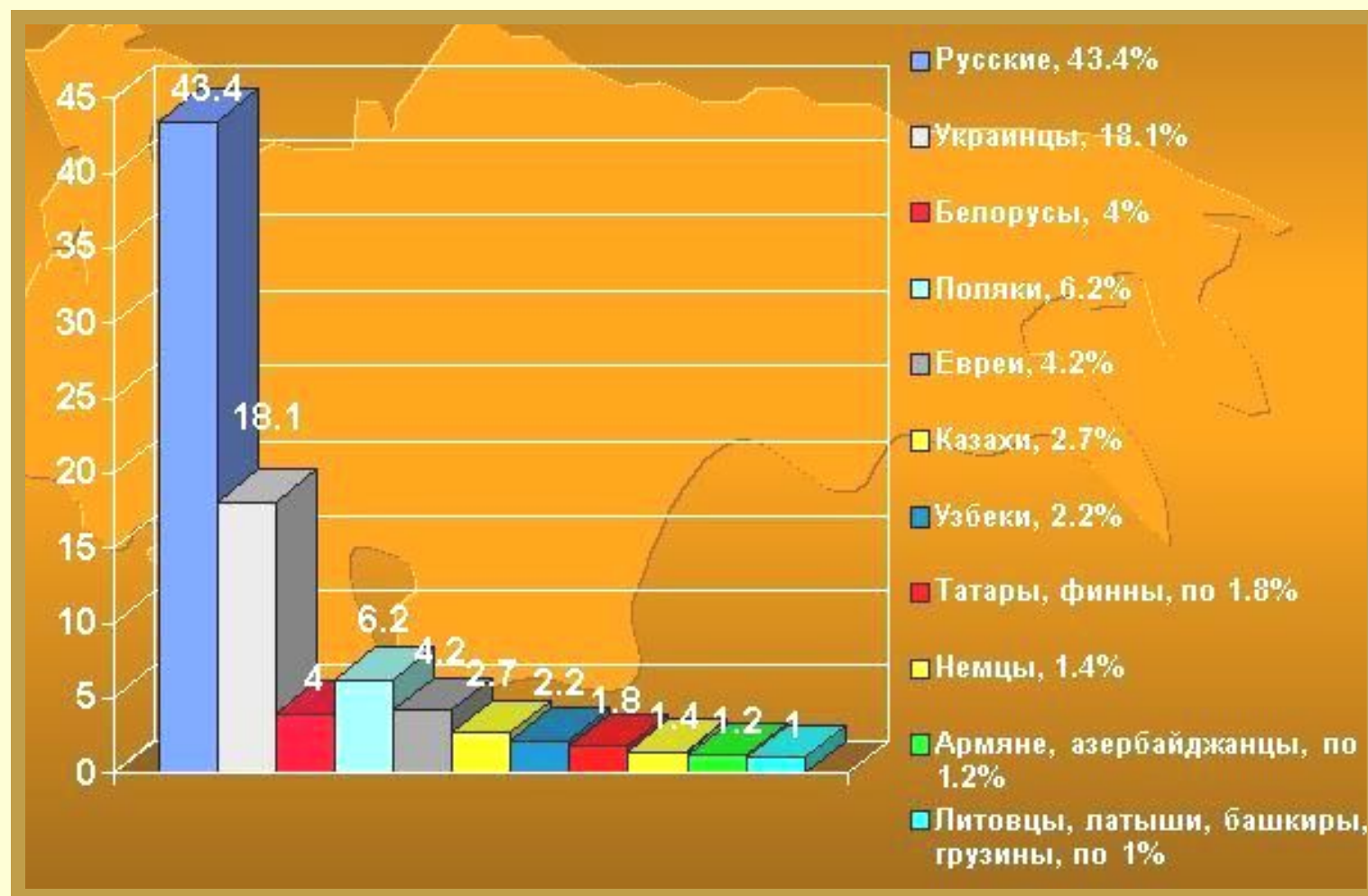
Российская империя в начале XX века





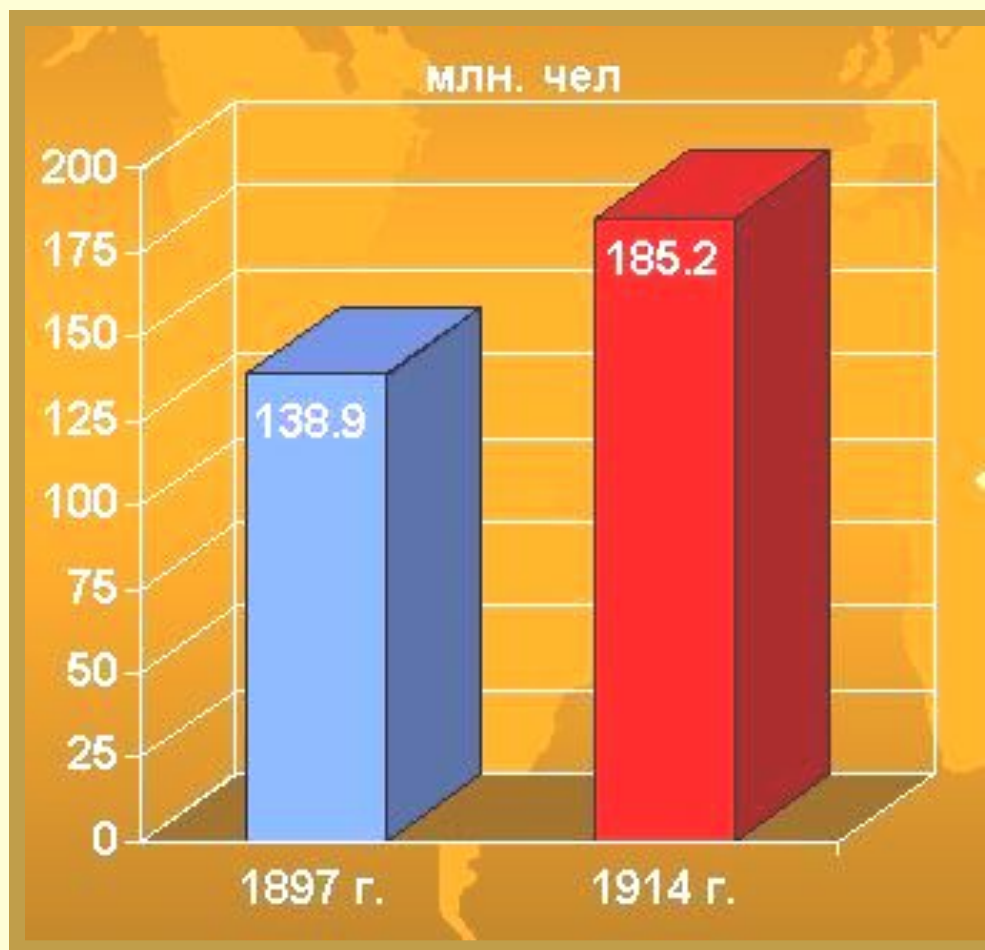


Состав населения

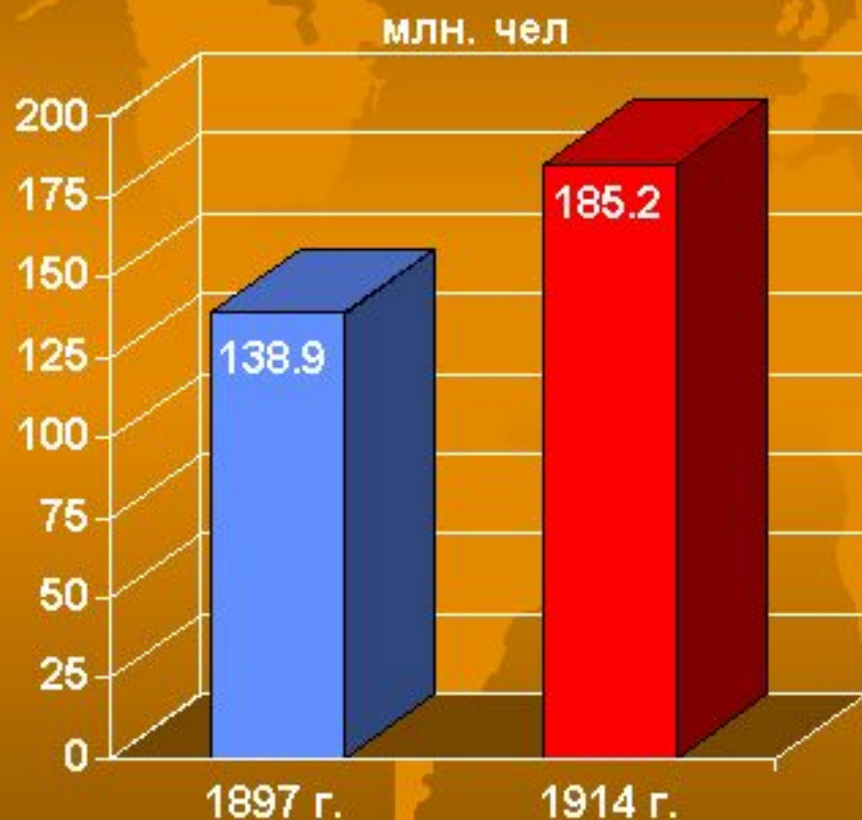




Численность населения



Численность и плотность населения России в 1914 г.



- ◆ численность - 3 место в мире (после Британской империи и Китая)
- ◆ плотность населения - 8.3 чел. на 1 км² (уступала многим странам мира)

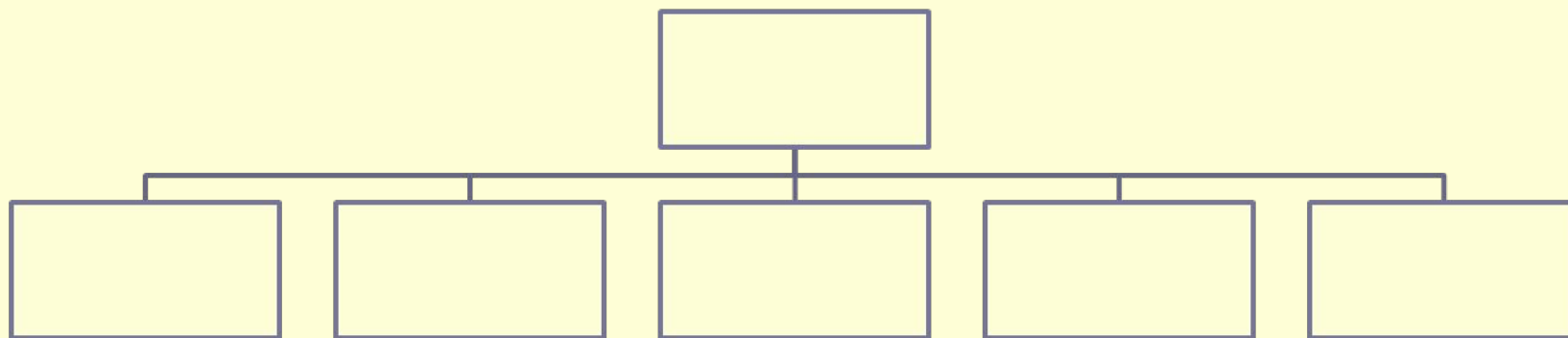


Численность и плотность населения ведущих держав в 1914 г.

Страна	Численность, млн. чел.	Плотность, млн. чел.
Британская империя	434.5	14.0
Великобритания	45.4	107.4
Российская империя 	185.2	8.3
Европейская Россия	117.4	25.8
США	98.0	10.4
Германская империя	80.3	23.5
Германия	65.1	147.2
Франция (с колониями)	79.0	6.8
Франция	39.2	71.2
Япония	74.1	109.2
Австро-Венгерская империя	52.8	78.0

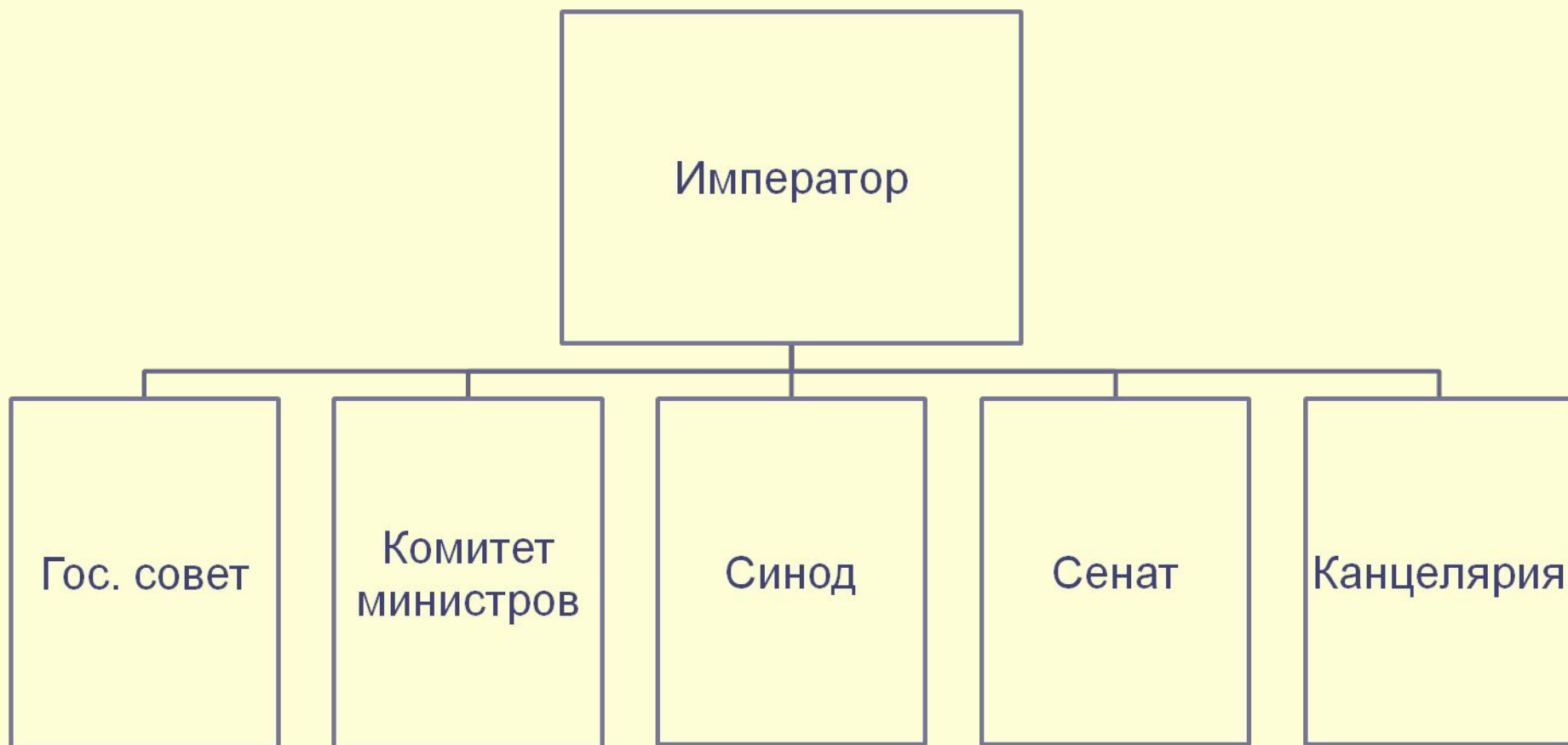


Заполните схему «Политическая система»:





Заполните схему «Политическая система»:





Политическая система



Заседание Государственного Совета



Социальная структура

СОСЛОВИЯ

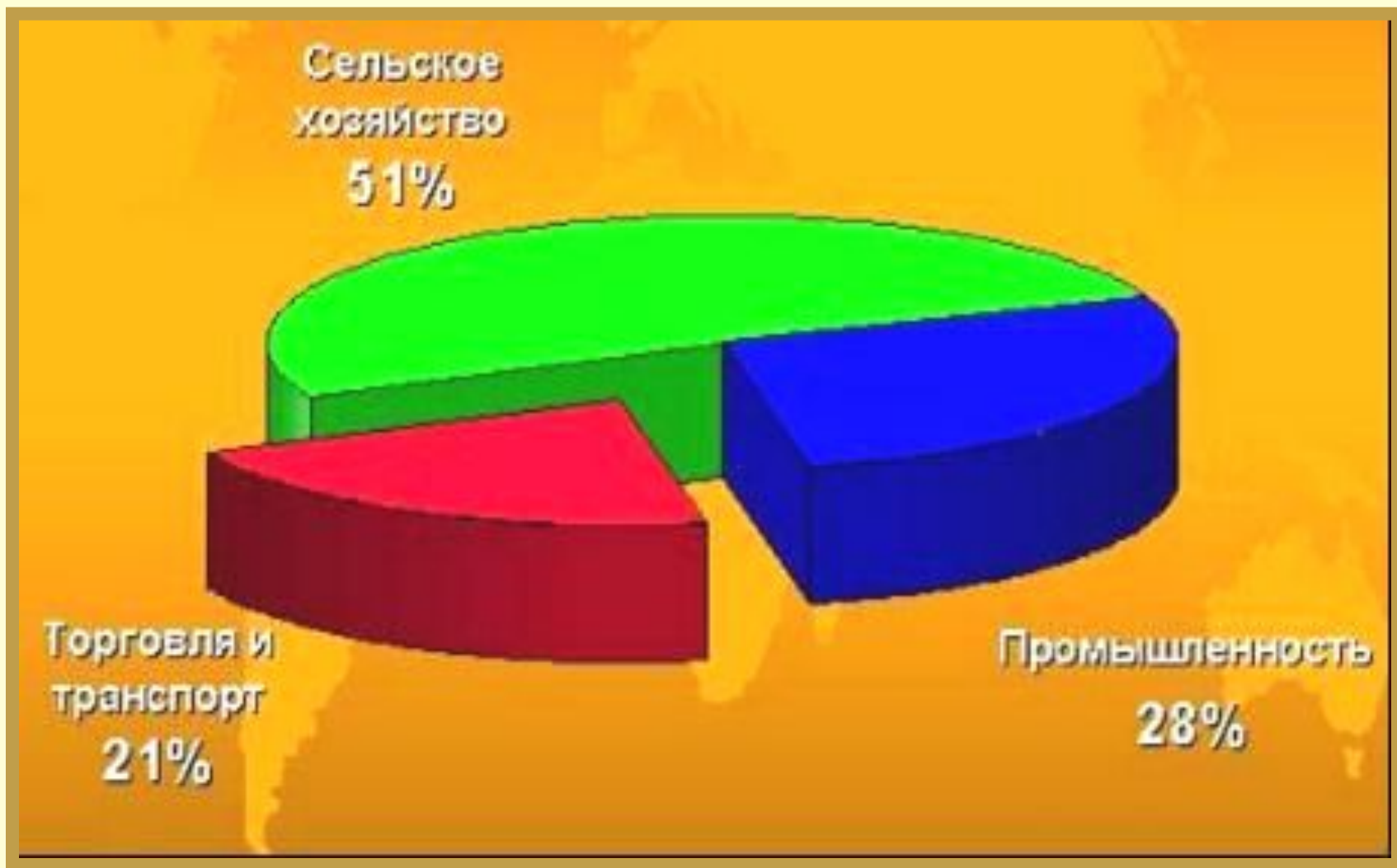
- дворянство
- духовенство
- крестьянство
- купечество
- мещанство



Российская экономика

Показатели	Всего	% в мире	место в мире
Национальный доход (млрд. руб.)	16.4	7.4	4
Валовое промышленное производство (млрд. руб.)	5.7	3.8	5
Длина железных дорог (тыс. км)	79	7.2	2

Российская экономика







- Основные центры промышленности**
- металлургической, машиностроительной и металлообрабатывающей
 - текстильной
 - пищевой
- Добыча**
- угля
 - нефти
 - руды
 - золота
- Создание монополий в промышленности**
- Предприятия синдиката "Продамет"
 - Предприятия синдиката "Продвагон"
 - Район размещения предприятий угледобывающей промышленности синдиката "Продуголь"
 - Нефтяные монополии
 - Район размещения предприятий сахарного синдиката



- Основные районы размещения иностранного капитала в промышленности
 - Железные дороги государственные
 - частных обществ
- Границы даны на 1914 г.



Витте С.Ю.



*Прочитайте
документ на
странице 15 (13):
Чем обосновал Витте
необходимость
притока
иностранного
капитала в Россию?*

Иностранный капитал в России

**Форма вложения
инвестиций**

**Страны-
инвесторы**

Непосредственные капиталовложения

Государственные займы

Ценные бумаги



Монополии в России



Особенности российской экономики начала XX века



Значительная роль государства и государственного регулирования



Широкое проникновение иностранного капитала



Высокая степень концентрации производства и рабочей силы



Многоукладность



Сочетание высоких и устойчивых темпов развития с низкими качественными показателями:

производство промышленной продукции на душу населения

производительность труда

техническая оснащённость