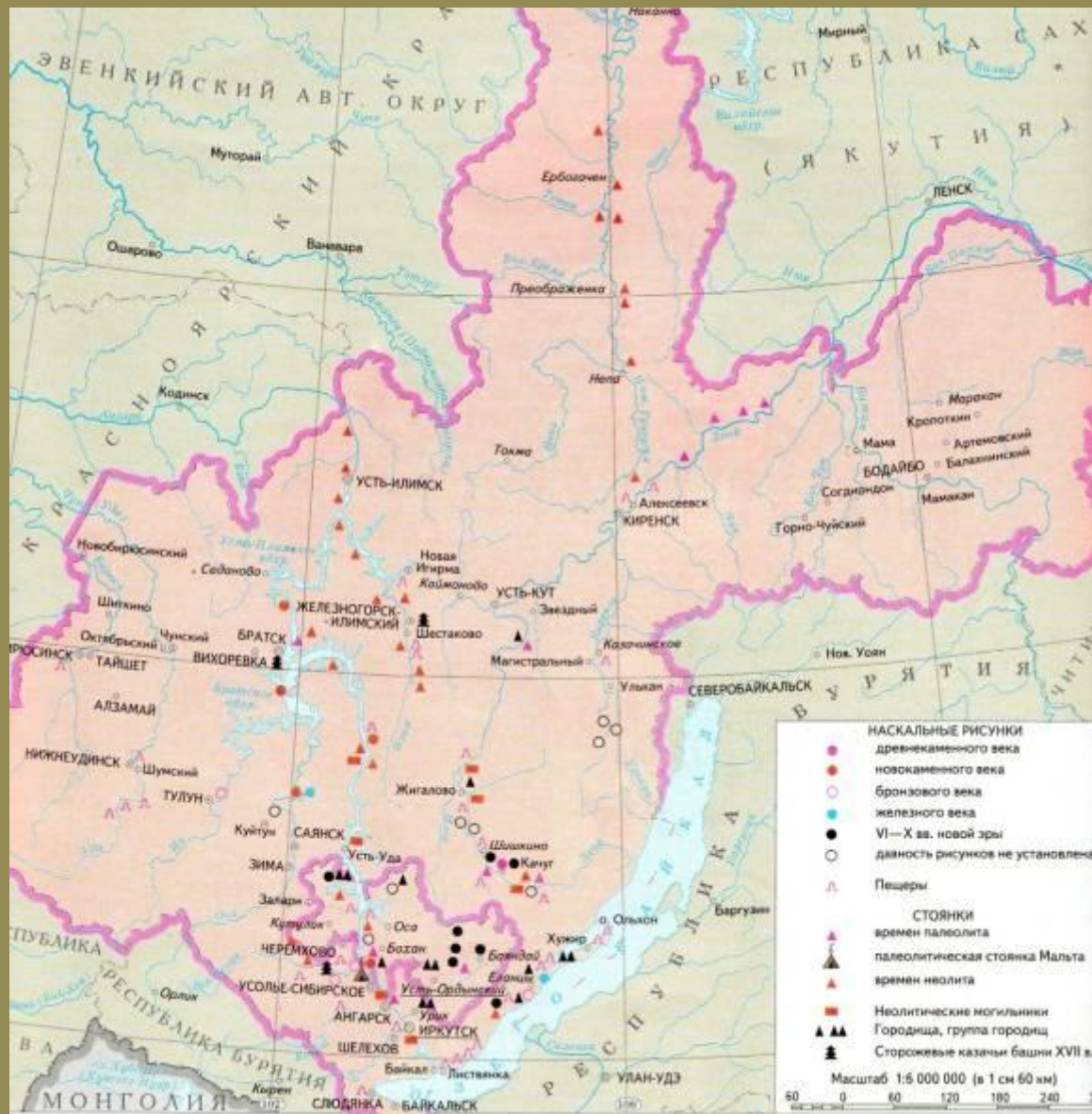


# Прибайкалье в древности

*Как зародилась жизнь людей в нашем крае...*

**Беспалько Ольга Антоновна**  
Учитель истории и обществознания  
НОУ «Школа-интернат № 24 ОАО «РЖД»  
г.Тайшет, Иркутской области

# Археологические памятники Иркутской области



# Мальтинско-буретская культура



М. М. Герасимов



А. П. Окладников

# Природно-климатические условия



Мамонт



Шерстистый носорог



Северный олень

**Экскурсия по залам  
краеведческого музея  
г. Бирюсинска**

# Палеонтологическая коллекция



Кости мамонта

# Палеонтологическая коллекция



Кости мамонта

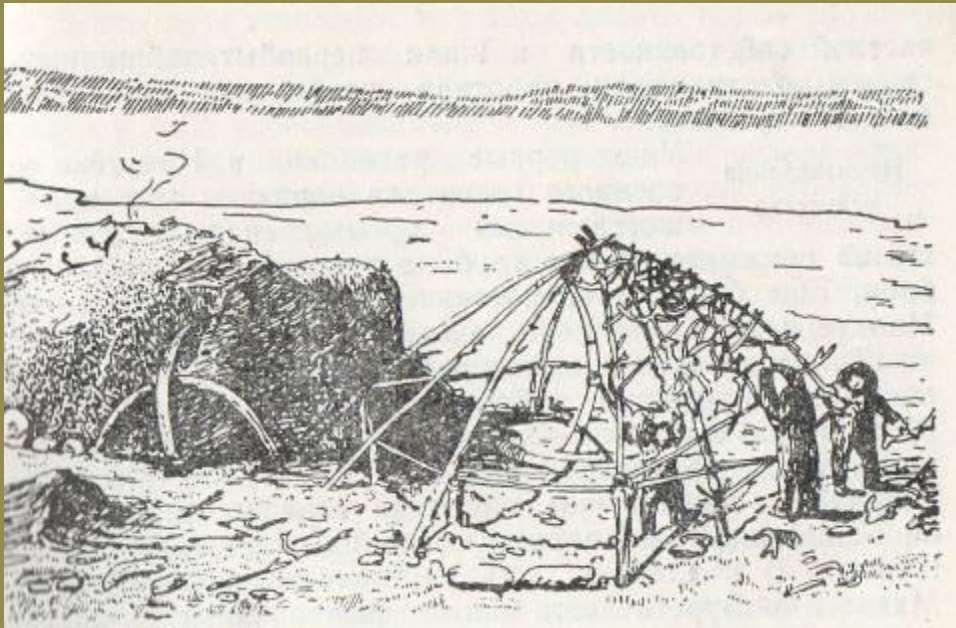
# Палеонтологическая коллекция



Орудия

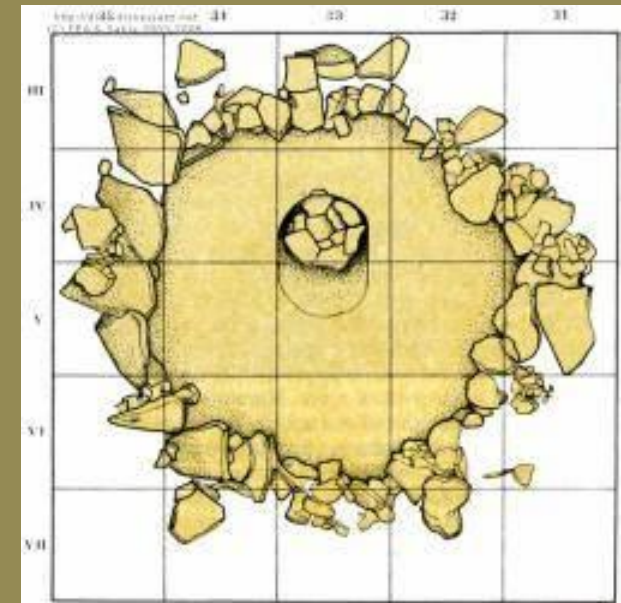


# Образ жизни. Жилища.



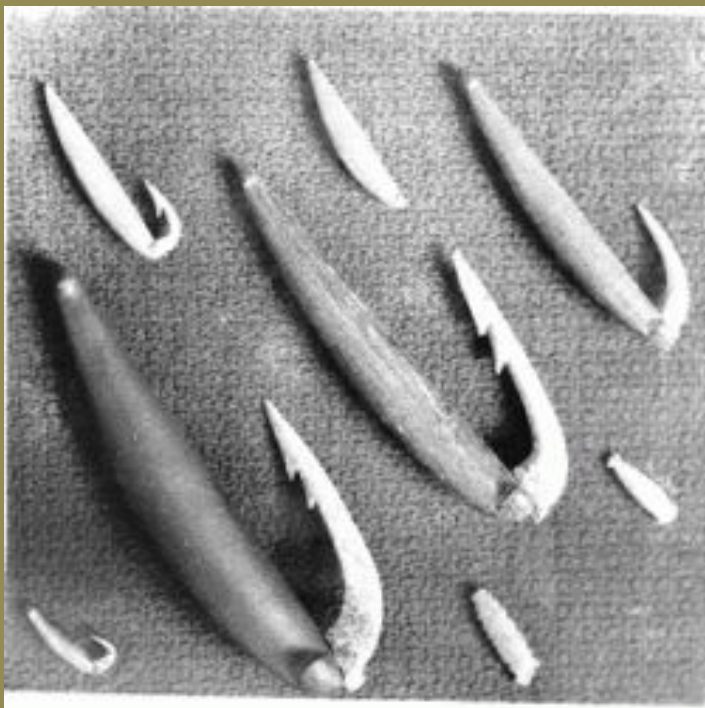
Жилище древнего человека  
на стоянке Мальта

Материал: бивни мамонта, рога и кости северного оленя, шкура животных, колышки из деревьев

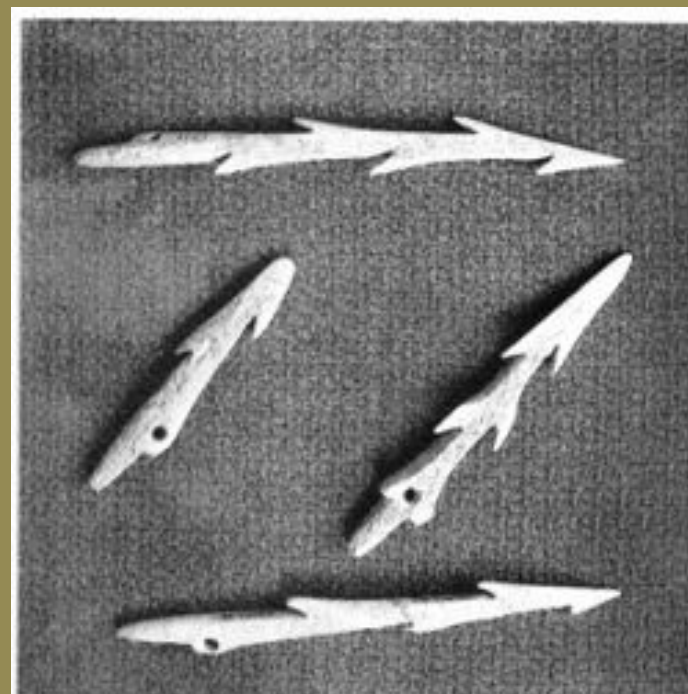


План округлого жилища Мальты  
(по М. М. Герасимову)

# Глазковская культура. Неолит и бронзовый век



Рыболовные крючки,  
найденные на территории  
Глазковского некрополя

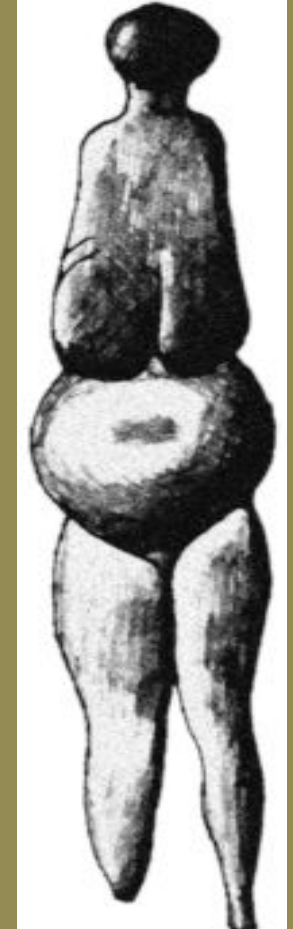


Гарпуны,  
найденные на территории  
Глазковского некрополя

# Культура Древнего Прибайкалья

*Археологические находки древнекаменного века свидетельствуют, что на территории современной Иркутской области существовали достаточно мощные очаги хозяйства и древней культуры*

# Палеолитические Венеры



Женские фигурки

Стоянки Мальта, Буреть Иркутская область, кость

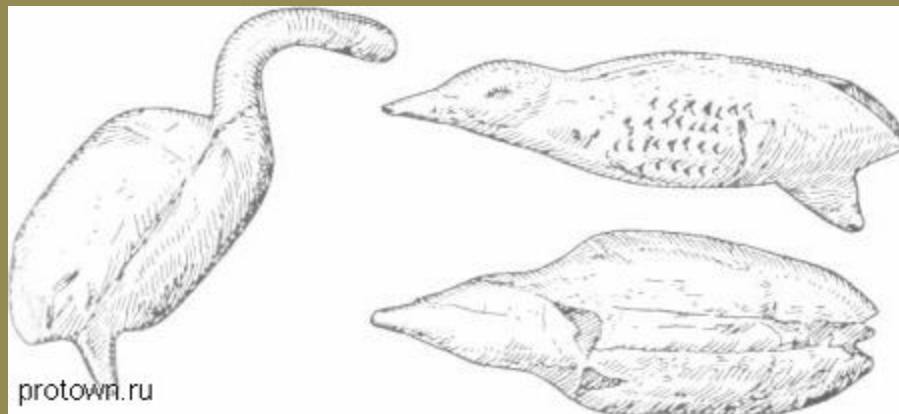
Возраст : 20-25 тыс.лет

# Украшения и орнамент

## Украшения, Мальта



Изображение мамонта, Мальта  
Пластинка из бивня мамонта



Скульптурки гуся и  
полярной куропатки, Мальта  
Резьба по кости



# Мировоззрение палеолитического человека



Копия останков подростка, найденные на месте палеолитической стоянки в районе Мальты (хранятся в Иркутском краеведческом музее)

# Шишкинские писаницы (петроглифы)



Г.Ф. Миллер

*«Нахожу, есть несколько украшенных фигурами скал на правом берегу Лены. На них видны разные изображения людей и животных, вырезанных на красноватом песчаном камне»*

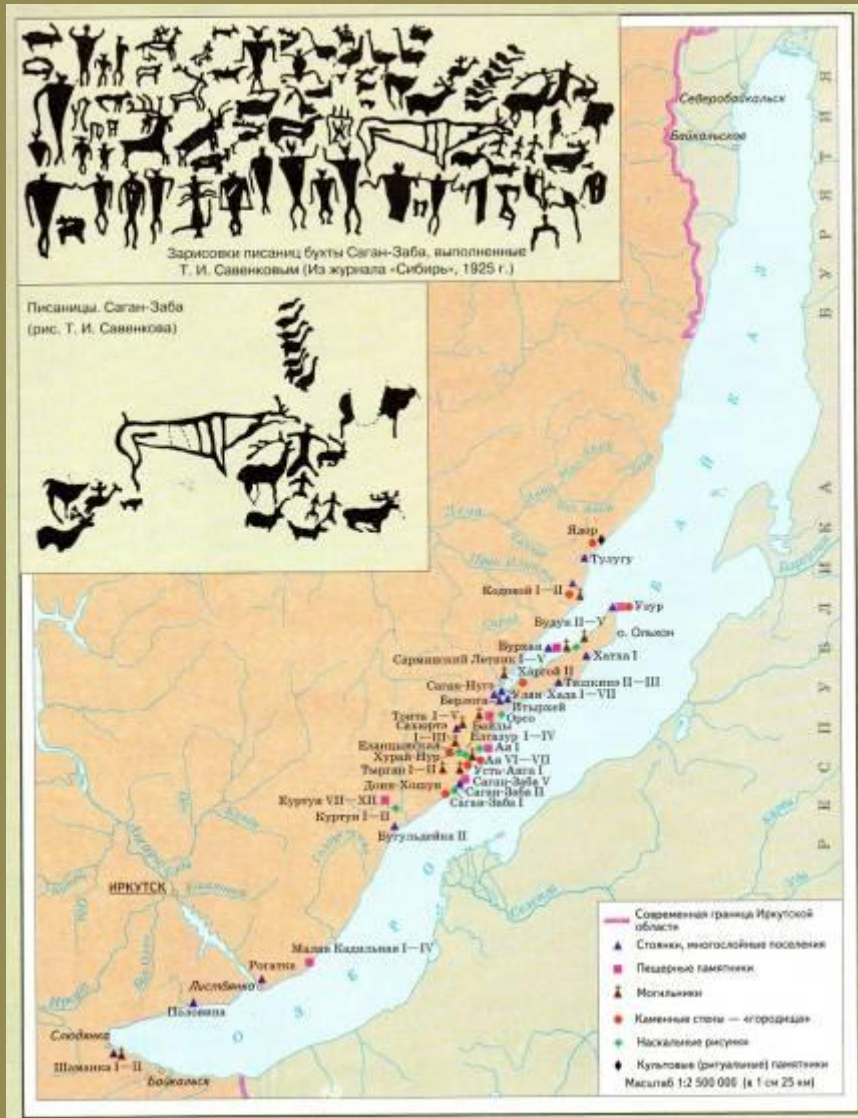
Великая Сибирская или Камчатская экспедиции 1733-1743 гг.

# Шишкинские писаницы (петроглифы)





# Петроглифы бухты Саган-Заба западное побережье Байкала



Неолит,  
бронзовый век