



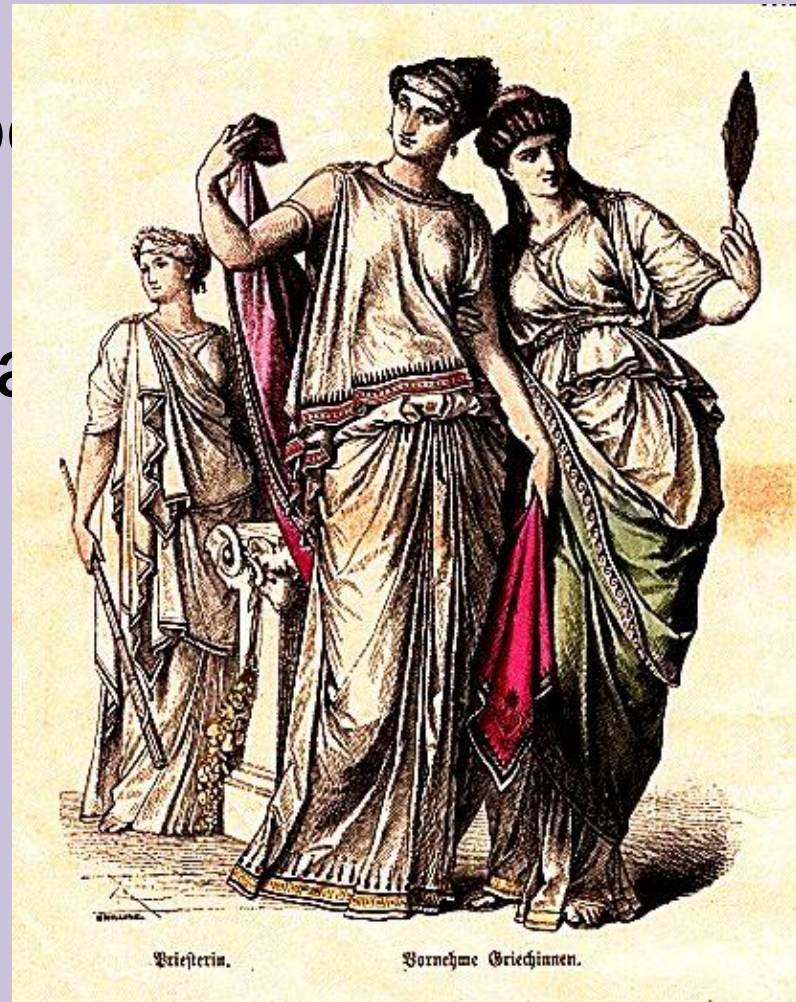
Природа и люди Древней Греции

ПЛАН УРОКА

1. Природные условия Древней Греции.

2. Миф о Тесее и Минотавре

3. Гибель Критского царства





Задания:

1. На каком полуострове находится Древняя Греция?
2. Какие моря омывают Древнюю Грецию?
3. На какие части делится Древняя Греция?
4. Есть ли крупные реки в Древней Греции?
5. Предположите, чем занимались древние греки?
6. Назовите крупный остров Древней Греции?

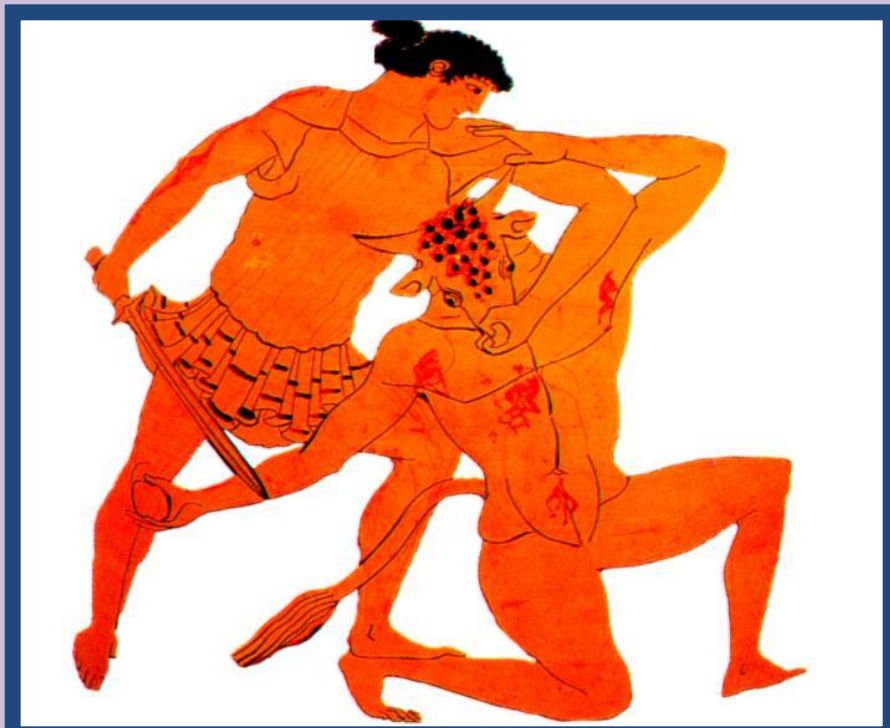
2. Расселение греческих племен

Расселение греческих племен в середине II тысячелетия до н.э.



На рубеже III-II тысячелетий греческие племена расселились в северо-восточном Средиземноморье.

Миф о Тесее и Минотавре



В мифе о Тесее и Минотавре афиняне отразили свой страх перед разрушительными природными катастрофами.

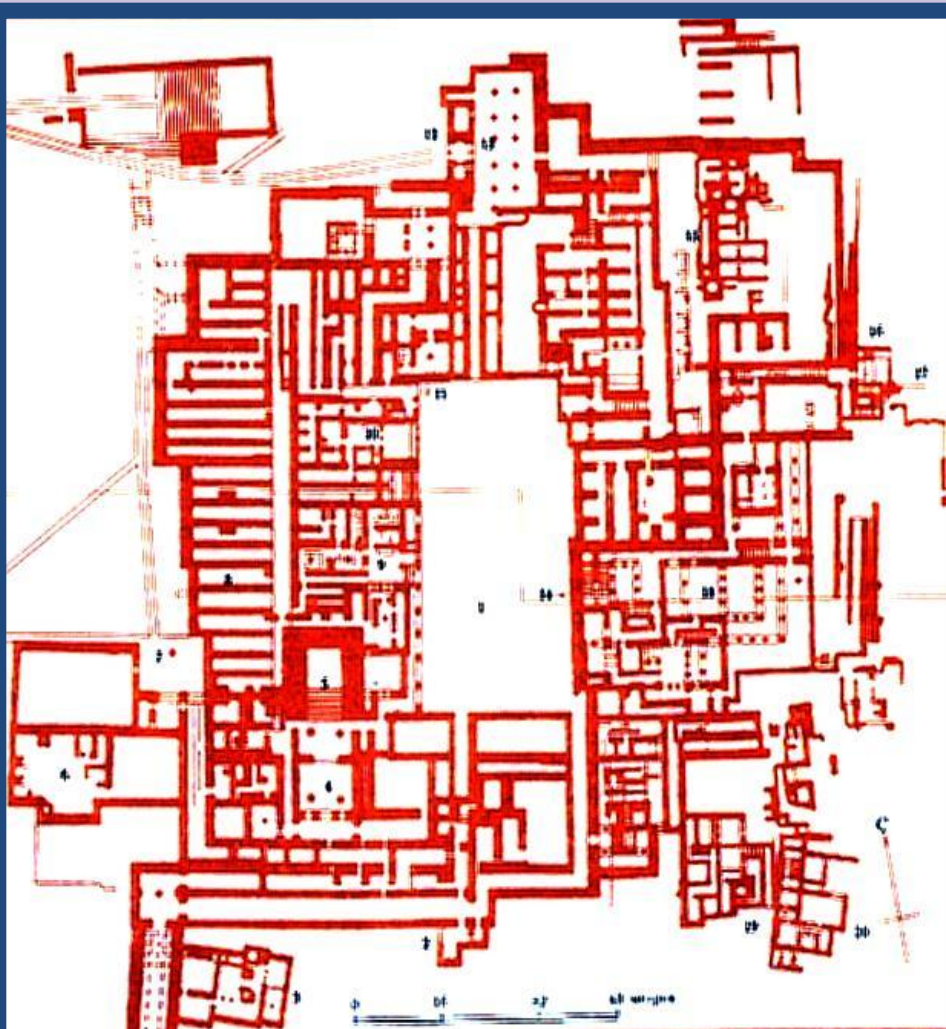
**Тесей и Минотавр.
Рисунок на критской вазе.**

4. Древний Крит



**Центром древнегреческой цивилизации
был остров Крит. В городе Кносс
располагался легендарный дворец царя
Миноса .**

4. Древний Крит.



**Кносский дворец,
прообраз
знаменитого Лабиринта.**

4. Гибель критского царства.

**Взрыв вулкана
на о.Фера.**



В 15 в. до н.э. Критская цивилизация погибла.

Существуют 2 версии:

- 1. В результате взрыва вулкана о.Фера**
- 2. В результате вторжения греков-ахейцев**

Вопросы для закрепления.

1. На контурной карте написать все объекты, касающиеся Древней Греции.
2. Назвать основные имена, касающиеся мифа о Тесее и Минотавре.
3. Кратко изложить гибель Критского царства.