

19.05.17

ПРОВЕДЕНИЕ ИНДУСТРИАЛИЗАЦИИ В БССР





КАКОЕ ЗНАЧЕНИЕ И ПОСЛЕДСТВИЯ ИМЕЛА ДЛЯ БССР ПОЛИТИКА ИНДУСТРИАЛИЗАЦ ИИ?



ПРИЧИНЫ СВЁРТЫВАНИЯ

НЭПА
Стр.72,

определите:

А) социальные;

Б)

.....



ИНДУСТРИАЛИЗАЦ ИЯ



Индустриализация

- Процесс создания крупного машинного производства в промышленности и других отраслях народного хозяйства.



Переход к

индустриализации

- Достаточно низкий уровень развития производительных сил потребовал создания крупного машинного производства и перестройки всего народного хозяйства.



- 1925 г. – XIV съезд ВКП(б), принятие курса на социалистическую индустриализацию.



Цели индустриализации

- Преодоление отставания от стран Запада
- Создание материально-технической базы социализма
- Укрепление обороноспособности



Источники средств

Проведение коллективизации и продажа зерна

Низкая оплата труда и режим экономии

валютная монополия

Подписка на государственные займы

Продажа художественных ценностей за границу

Прибыль от национализированных фабрик, конфискация имущества, изъятие золота и серебра

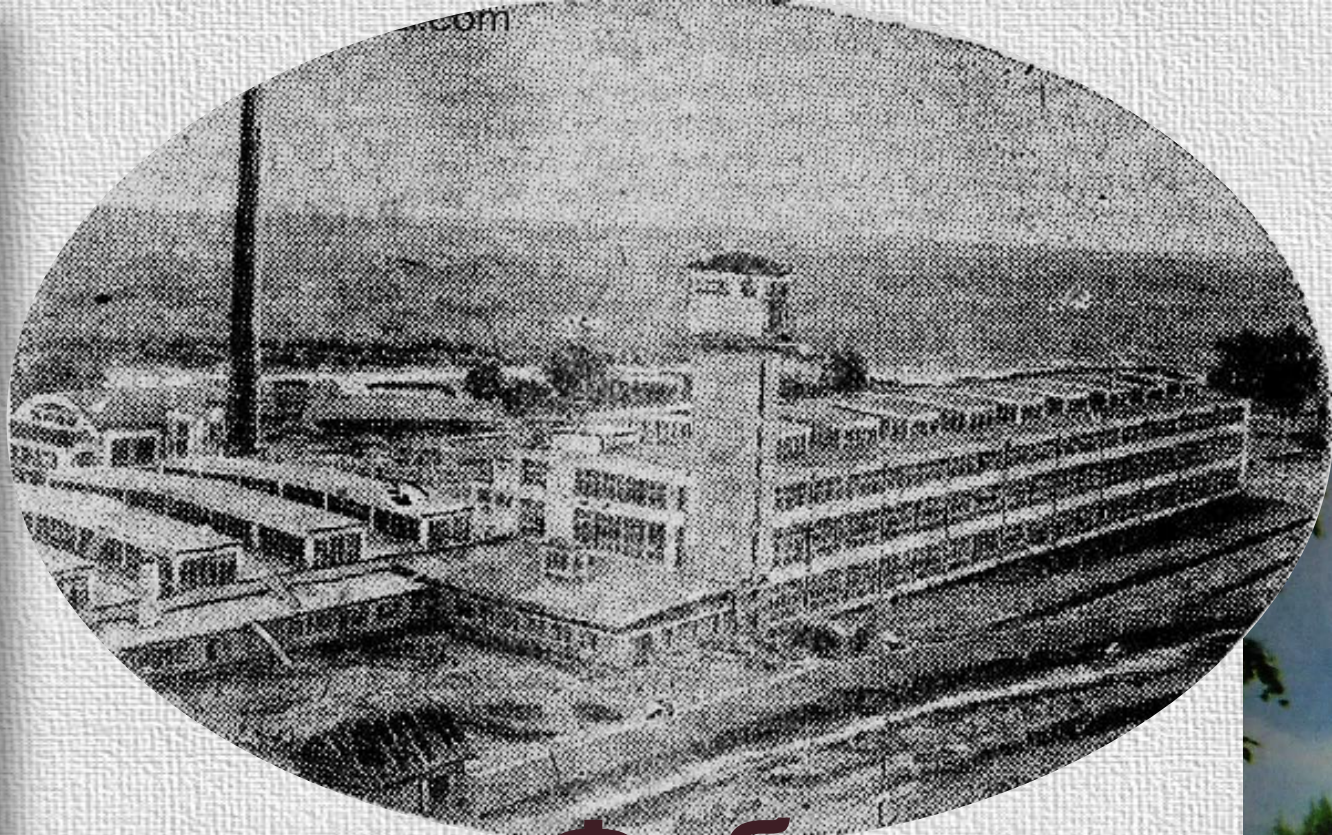
Эмиссия денег

- Особенности индустриализации в БССР
- **Использование возможностей кустарно-ремесленного производства**
- **Преобладающее развитие лёгкой и перерабатывающей промышленности**
- **Использование значительных запасов леса и торфа**
- **Финансирование из местного и общегосударственного бюджетов**



1928-1932 гг. – 1 пятилетка





Фабрик а КИМ



1933-1937 гг. – 2 пятилетка



Оршанский
льнокомбинат



Кричевский
цементный
завод



1938-1941 гг. – 3 пятилетка



Рогачёвский консервный завод

- Минский радиозавод
- Мозырская э/станция



ИТОГИ

ИНДУСТРИАЛИЗАЦИИ

Стр.75

Определить

ИТОГИ



Знак





КАКОЕ ЗНАЧЕНИЕ И ПОСЛЕДСТВИЯ ИМЕЛА ДЛЯ БССР ПОЛИТИКА ИНДУСТРИАЛИЗАЦ ИИ?





ДОМАШНЕЕ ЗАДАНИЕ

§ 13

