



# Ранняя история народов Восточной Европы.

Урок 2.



# План:

- 1) Праславяне.
- 2) Восточнославянские племенные союзы и их соседи.
- 3) Занятия восточных славян.

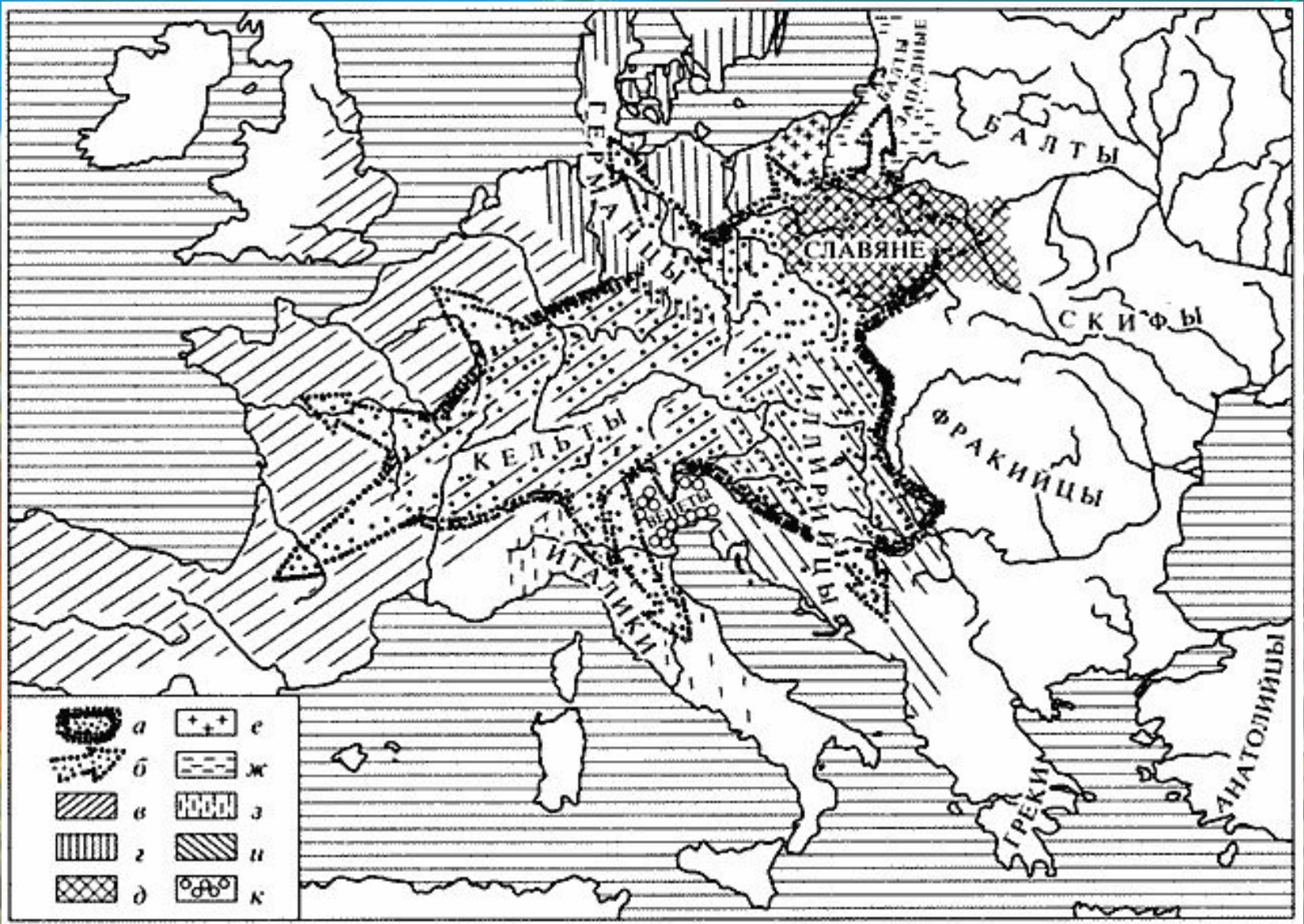


# 1)

## Праславяне.

- ❖ Праславян относят к *индоевропейской группе* народов.
- ❖ Приблизительно в 2000-1500 гг до н.э. от носителей германских языков отделились племена, говорившие на родственных *балтославянских* диалектах. Они имели сходные формы материальной культуры.
- ❖ Эти племена заселили всё южное побережье Балтийского моря, значительную часть Центральной и Восточной Европы.
- ❖ Судя по раскопкам их земли на западе ограничивали реки Днестр и Висла, на востоке – верховья Западной Двины и Оки. Южные земли включали Верхнее Поднепровье.





- Расселение древнеевропейцев и образование новых этносов.

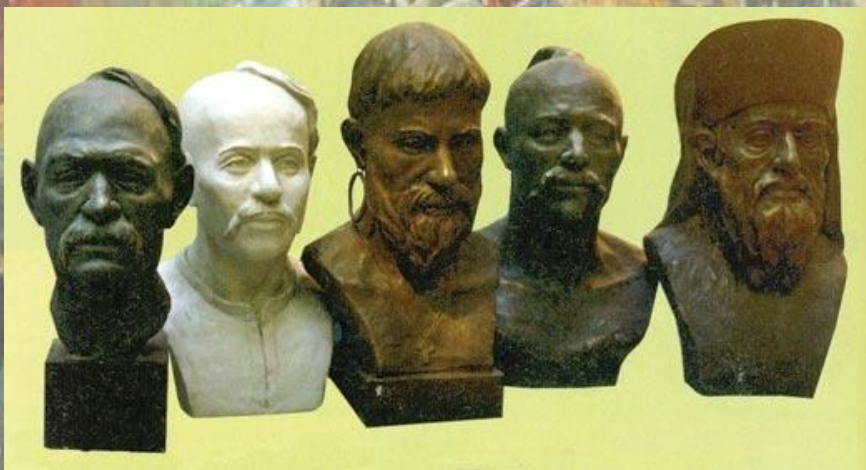




Идолы праславян

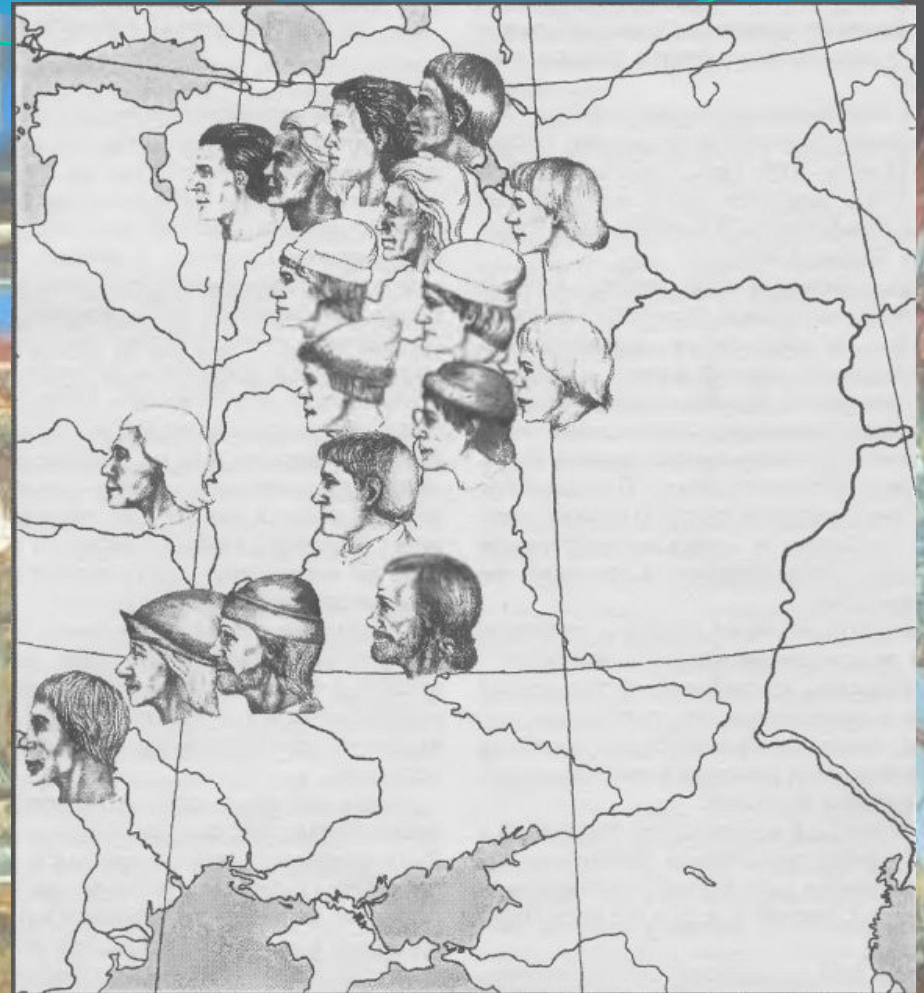


Славянское поселение



Лики славян





Индивидуальные портреты восточных славян (женщины и мужчины) по авторскому коллективу Т.И. Алексеевой.

- ❖ Первые упоминания о славянах у греческих авторов относятся к VI в. н.э.
- ❖ Столкновения с готами и гуннами не нашли отражение в преданиях славянских народов, но языки сохранили следы: многие слова имеют готское или иранское происхождение.
- ❖ Самостоятельным народом славяне скорее всего стали после падения в к. VIII в. Аварского каганата под ударами франков.

- ❖ Народ (или этнос)- это группа людей, выработавшая свои, отличные от других, способы освоения природы и общения между собой.
  - ❖ Совокупность таких признаков называется культурой.
  - ❖ Важнейшими составляющими культуры являются: язык, принятые формы поведения, традиции.
- ❖ Культура предохраняет этнос от распада.

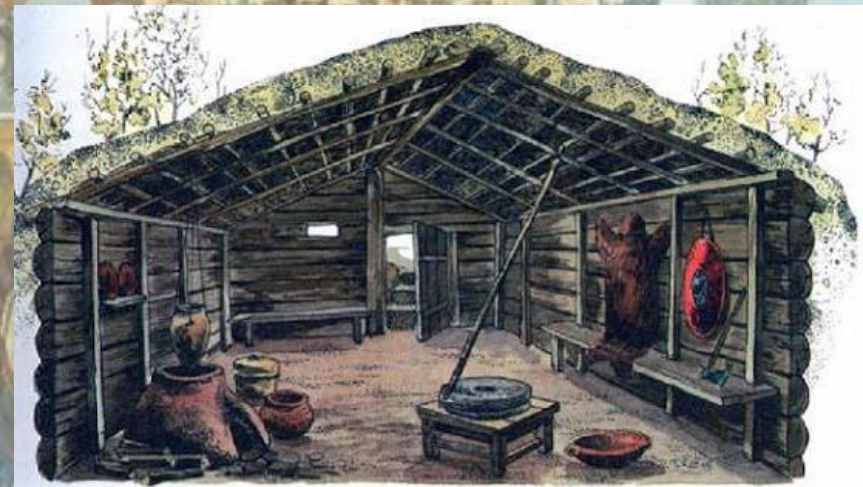






# Восточнославянские племенные союзы и их соседи.

- ❖ Группа восточнославянских народов включала несколько более мелких союзов племён.
- ❖ Их представители различались внешностью, особенностями говора, традициями, но имели сходные культуры.
- ❖ Они хорошо понимали друг друга и могли объединяться для решения общих задач.
- ❖ Предположите, каких?





- ❖ Определите по карте (учебник, с. 11) расселение славян и составьте в тетради таблицу:

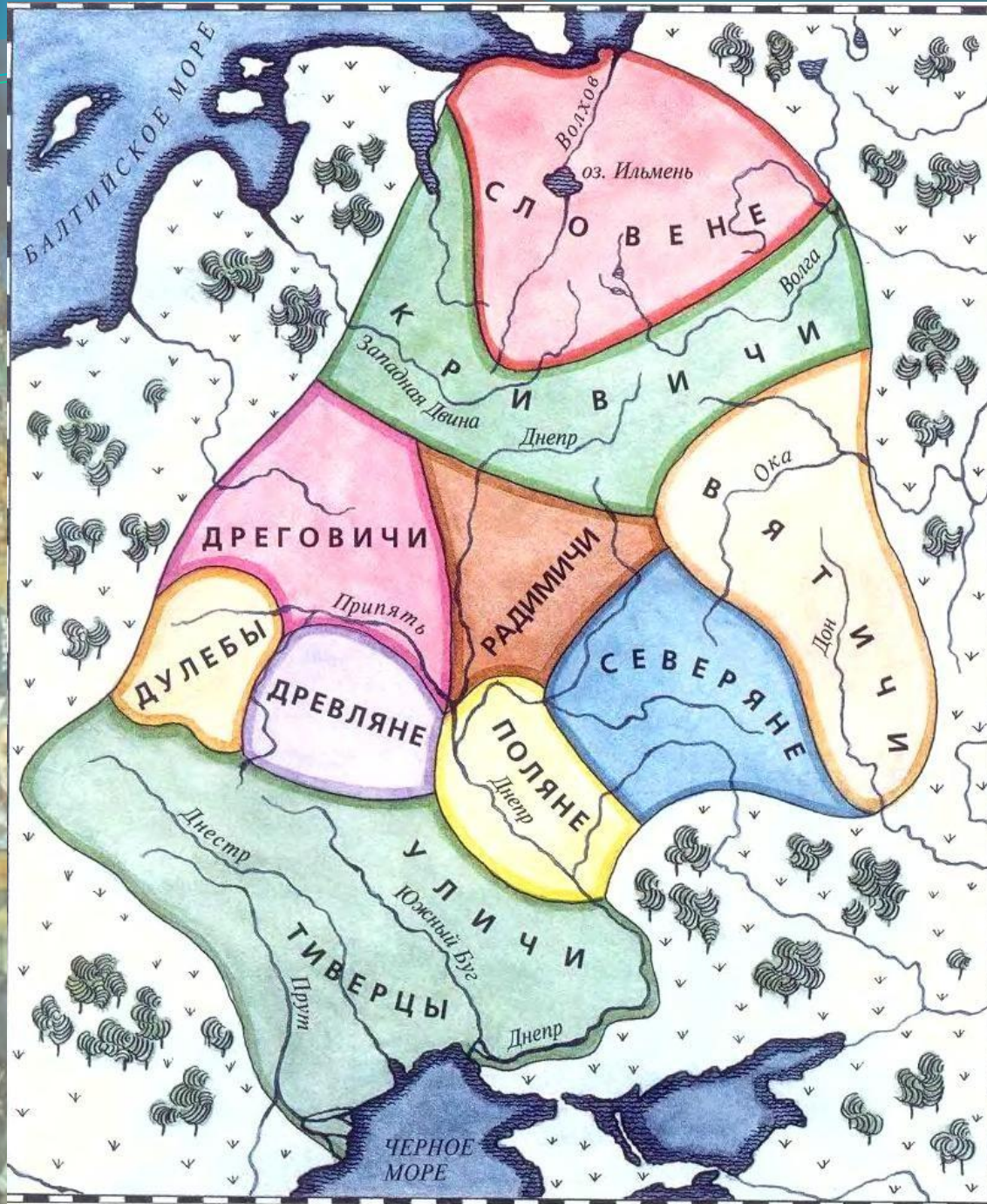
Группа славян	Место расселения
1.	
2.	
3.	
4.	

- ❖ Почему 4-е группы?

- ❖ По карте со следующего слайда составьте таблицу «Расселение восточных славян».









**Славяне и их соседи  
в VII-VIII вв.**



Соотнесите данные двух карт. С помощью учебника определите. С кем у славян были дружественные отношения, а с кем нет.

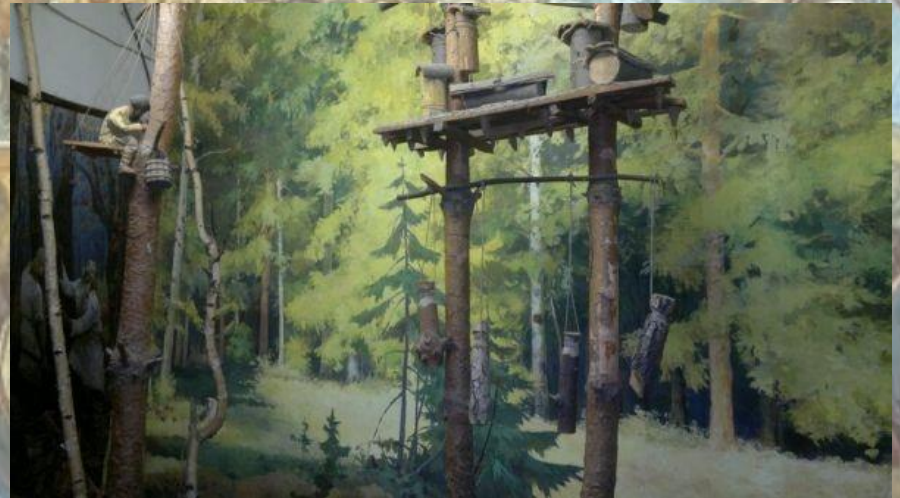


# 3) Занятия восточных славян.

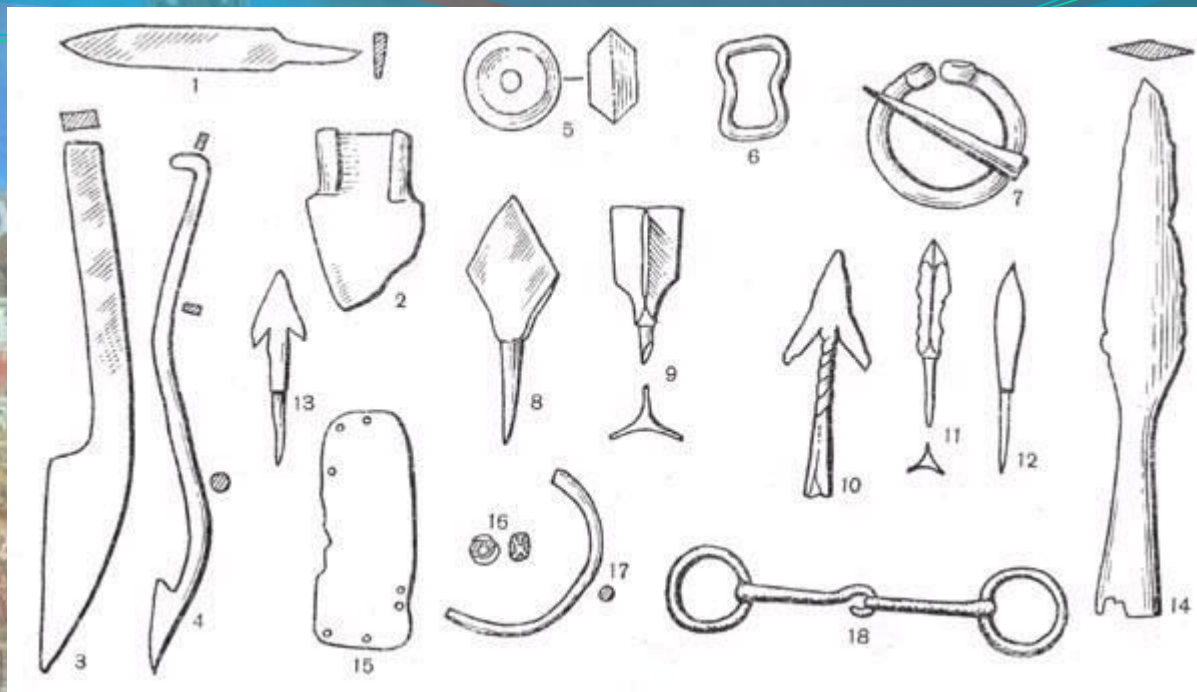
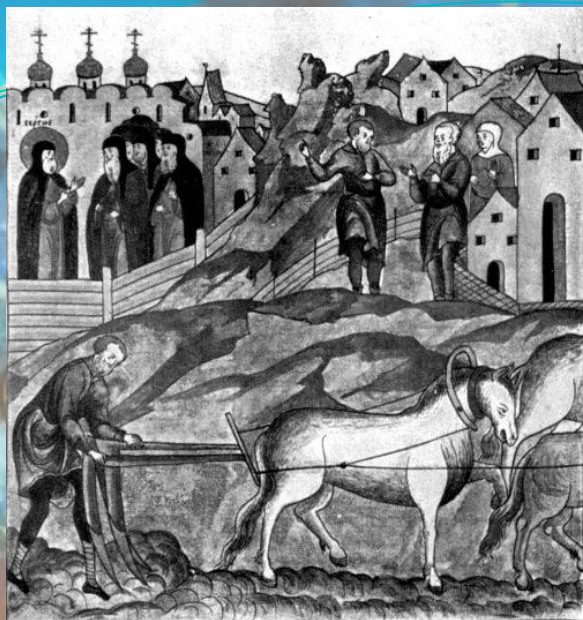
- ❖ Определите занятия восточных славян и подтвердите это аргументами.











1. Лезвие ножа (скорее всего, у ножа была ручка, но она в земле не сохранилась). 2,3. Детали орудий, при помощи которых пахали землю 4. Острога, которой били рыбу. 5. Пряслице - вид сверху и сбоку. Пряслице - это глиняный наконечник на веретено. Веретено - это деревянная палочка, вверху и внизу она узкая, а в середине расширяется. Чтобы намотать нитку, веретено крутили. На нижний конец веретена надевали пряслице, чтобы оно было устойчивее и лучше крутилось. 6. Пряжка от пояса. 7. Фибула. Так называются застёжки, которыми закалывали на плече плащ или накидку. 8-13. Наконечники стрел разной формы. Наконечники 8, 9, 11, 12, 13 втыкали узким остриём в деревянную стрелу. Наконечник 10 насаживали на стрелу. Рядом с наконечниками 9 и 11 показано, как они выглядят, если смотреть сверху. 14. Наконечник копья. Вид сверху и сбоку. Этот наконечник был надет на древко, то есть длинную деревянную ручку копья, но оно, так же, как и стрелы, в земле не сохранилось. 15. Пластинка от панциря. 16. Бусины. 17. Обломок браслета. 18. Конские удила.





❖ Славяне в земледелии использовали систему:

*Перелог* (оно же залежное земледелие), вели его в лесной и лесостепной полосе, где сначала надо было «подсечь» лес, выжечь корни, а затем уже распахать. Земля использовалась до истощения 2-3 года.

❖ Общественный строй:

*Вече* – собрание представителей племени, дружина – вооружённый отряд ополченцев-добровольцев. Если опасность была велика, приглашали профессиональные вооружённые отряды иноземцев во главе с князьями.



# Домашнее задание:



- §2, лекция, таблицы, карта, термины.