

# РАЗДРОБЛЕННОСТЬ РУССКИХ ЗЕМЕЛЬ



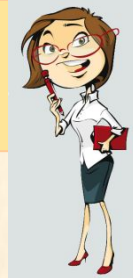
# ОПРЕДЕЛЯЕМ ПРОБЛЕМУ



Из «Слова о погибели Русской земли» (начало XIII века)  
«О светло светлая и красно украшенная земля Русская! Многими красотами дивишь ты: озёрами многими, реками и источниками местнотимыми, горами крутыми, холмами высокими, дубравами частыми, полями дивными, зверьми различными, птицами бесчисленными, городами великими, сёлами дивными, домами церковными, князьями грозными, боярами честными, вельможами многими, - всего ты исполнена, земля Русская!  
...Все страны покорил Бог народу христианскому... великому князю Всеволоду, отцу его Юрию и деду Владимиру Мономаху, которым половцы детей своих пугали в колыбели. А литва из болот на свет не показывалась. А венгры каменные города укрепляли железными воротами, чтобы на них великий Владимир не ходил войной. А немцы радовались, что они далеко за синим морем».

Как ты думаешь, какие события автор начала XIII века называет «погибелью Русской земли», сравнивая своё время со временами Владимира Мономаха?

# ОПРЕДЕЛЯЕМ ПРОБЛЕМУ



ВАША ФОРМУЛИРОВКА ПРОБЛЕМЫ  
МОЖЕТ НЕ СОВПАДАТЬ С АВТОРСКОЙ.  
ПОЖАЛУЙСТА, ВЫБЕРИТЕ В КЛАССЕ ТУ  
ФОРМУЛИРОВКУ, КОТОРАЯ ВАМ  
НАИБОЛЕЕ ИНТЕРЕСНА!





# ВСПОМИНАЕМ ТО, ЧТО ЗНАЕМ

Понятия	→	Определения
Боярин		Состояние, при котором единое государство разделяется на много независимых
		Организация управления обществом,
<p><b>Необходимый уровень.</b> С помощью стрелок соедини понятия с их определениями.</p> <p><b>Повышенный уровень.</b> Запиши пропущенные понятия. Выдели красным цветом то понятие, которое наиболее точно отражает состояние Руси после Любечского съезда князей.</p>		
Государственная раздробленность		Тип земельной собственности, которая наследовалась в одной семье от отца к сыну



# ВСПОМИНАЕМ ТО, ЧТО ЗНАЕМ

**Необходимый уровень.** На ленте времени отметить: дату образования Древнерусского государства (1), дату Крещения Руси (2), век расцвета Древней Руси (3), начало распада Древнерусского государства (4).

IX	X	XI	XII	XIII

**Необходимый уровень.** Укажи конкретные даты, когда произошли эти события.





# ОТКРЫВАЕМ НОВЫЕ ЗНАНИЯ

1. У каждого «отчина своя»

2. «Распалася Русская земля!»

3. Обустройство земель русских





# У КАЖДОГО «ОТЧИНА СВОЯ»

**Повышенный уровень.** Используя текст учебника (§ 10, п. 1), составь список причин распада Древнерусского государства.



1. \_\_\_\_\_
2. \_\_\_\_\_
3. \_\_\_\_\_
4. \_\_\_\_\_
- ...
- ...
- ...







# «РАСТПАЛАСЯ РУССКАЯ ЗЕМЛЯ!»

УСЛОВНЫЕ  
ЗНАКИ

**Повышенный уровень.** Придумай и нанеси на карту два условных обозначения для доказательства распада Древнерусского государства. Запиши их в легенду карты.



Прогр.

Максим.





# ОБУСТРОЙСТВО ЗЕМЕЛЬ РУССКИХ

**Необходимый уровень.** Используя текст учебника, заполни таблицу.

## Последствия феодальной раздробленности Руси

Положительные  
последствия

Отрицательные  
последствия

---

---

---

---

---

---

---

---

---

---

---

---

---

---



# ОТКРЫВАЕМ НОВЫЕ ЗНАНИЯ

**В XII веке начался распад Руси на отдельные княжества, который имел как положительные, так и отрицательные последствия для развития цивилизации**



# ПРИМЕНЯЕМ НОВЫЕ ЗНАНИЯ



Можно ли распад Древнерусского государства считать упадком цивилизации на Руси?

**Необходимый уровень.** Запиши свою позицию и приведи один аргумент.

Позиция	Я считаю, что, с одной стороны, _____ _____	Но, с другой стороны, _____ _____
Аргумент(ы)	потому что _____ _____ _____	потому что _____ _____ _____



# ПРИМЕНЯЕМ НОВЫЕ ЗНАНИЯ



Можно ли распад Древнерусского государства считать упадком цивилизации на Руси?

Позиция	Я считаю, что, с одной стороны, _____ _____	Но, с другой стороны, _____ _____
Аргумент(ы)	потому что _____ _____ _____	потому что _____ _____ _____

**Повышенный уровень.** Запиши одну позицию, приведя два-три аргумента, или рассмотри событие с разных позиций, подтвердив каждую как минимум одним аргументом.

# ПРИМЕНЯЕМ НОВЫЕ ЗНАНИЯ



**Необходимый уровень.** Отметь на ленте времени красной вертикальной чертой образование Древнерусского государства, а чёрной - его распад.

IX	X	XI	XII	XIII

**Повышенный уровень.** Над лентой времени подпиши дату кончины Ярослава Мудрого, даты Любечского съезда и похода, послужившего основой для «Слова о полку Игореве».

