



Развитие жизни
в мезозойскую эру.

Мезозойська ера



Виникла 235 млн. років тому
Продовжувалася 165 млн.лет

Клімат мезозойської
ери
різноманітний:
спочатку він
вологий, потім
посушливий і врешті
настає різке
похолодання.



Періоди мезозойської ери

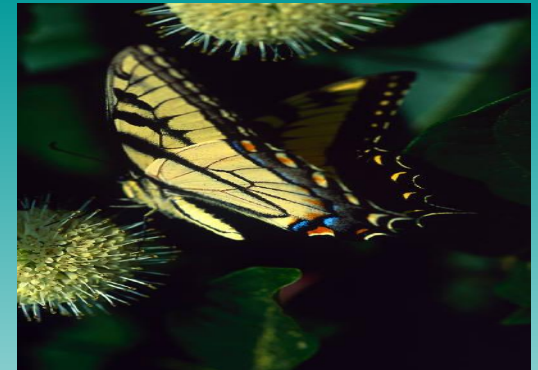
Тріасовий



Юрський



Крейдяний



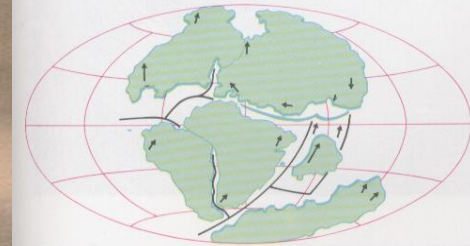
Тріас

Виник 235 млн. років тому і
тривав 30-40 млн.років

Згладжування
температурних
відмінностей.
Початок руху
материків

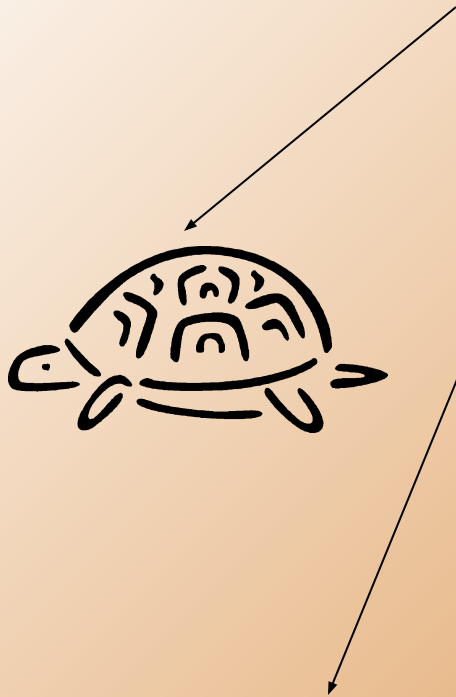


А: Тріас / юра, 180 миллионов лет назад.



Б. Юра / мел, 135 миллионов лет назад.

Флора і фауна



ДИНОЗАВРИ

ЮРСЬКОГО ПЕРІОДА



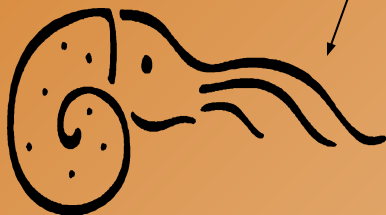
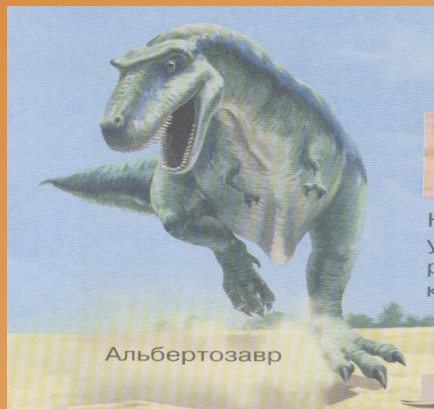
Юра

Виникла 190 - 195 млн. років тому
і тривала 60 млн. років

Клімат, спочатку
вологий, змінюється
посушливим. Рух
континентів,
формування
Атлантичного океану.



Флора і фауна

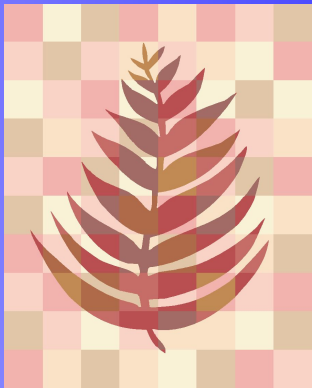
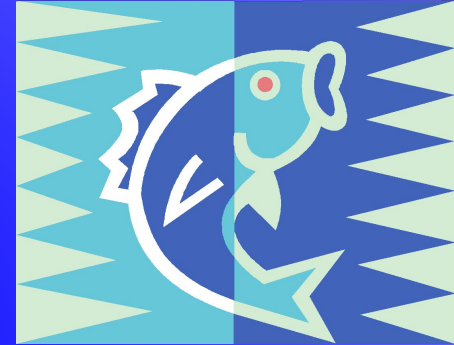
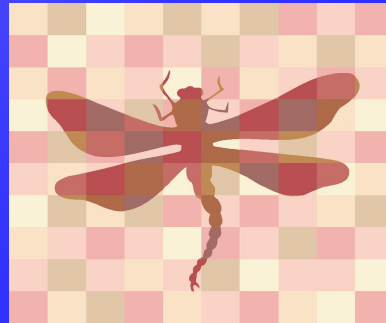


Мел

**Виник 130-135 млн. років тому
і тривав 70 млн. років**

**Похолодання клімату.
Збільшення площі світового
океану, підняття суші, інтенсивні
горотворні процеси.**

Флора і фауна



гіпотези



