

# Республика Карелия



# Общие сведения

Столица – Петрозаводск

Федеральный округ- Северо западный

Экономический район – Северный

Государственный язык – Русский

Глава Республики – Андрей Нелидов

Гимн – Гимн Карелии

# География:

Республика расположена в Северной Европе, в северо-западной части России, омывается Белым морем на северо-востоке.

Основной рельеф республики — холмистая равнина, переходящая на западе в Западно Карельскую возвышенность. Ледник, отступая на север, сильно изменил рельеф Карелии — появились во множестве морённые гряды, озы, камы, озёрные котловины.

Высочайшая точка Республики Карелия — гора Нуорунен

# Часовой пояс

Республика Карелия находится в часовом поясе, обозначаемом по международному стандарту как Moscow Time Zone (MSK/MSD). Смещение относительно Всемирного координированного времени UTC составляет +3:00 (MSK, зимнее время) и +4:00 (MSD, летнее время).

Поскольку на территории России действует декретное время, время в республике отличается от поясного на один час (зимой)

# Климат

Климат мягкий с обилием осадков, меняется на территории Карелии от морского к континентальному. Зима снежная, прохладная, но обычно без сильных морозов. Лето непродолжительное и прохладное (по северным районам), с большим количеством осадков. Даже в июне в республике иногда бывают заморозки. Жара бывает редко и наступает на две-три недели по южным районам не каждый год.

# ГЕОЛОГИЯ

В Карелии 175 месторождений 24 видов полезных ископаемых. Активно добываются слюда, полевой шпат, кварц, облицовочный камень, а также разнообразные строительные материалы — граниты, диабазы, мраморы. Встречаются золото, серебро, алмазы, редкоземельные металлы. Разрабатываются месторождения железной руды, титана, ванадия, молибдена. Разведаны месторождения урановых руд (прежде всего Онежское).

# Гидрология

В Карелии насчитывается около 27 000 рек, из которых самые крупные: Волда (протяженность — 149 км), Кемь (191 км), Онла (197 км), Унга, Чирка-Кемь (221 км), Ковда, Шуя, Суна с водопадом Кивая, Выг.

Также в республике около 60 000 озёр. В совокупности с болотами они насчитывают около 2000 км<sup>3</sup> качественной свежей воды. Ладожское и Онежское являются самыми большими озёрами в Европе. Другие крупные озёра Карелии: Нюк, Пяозеро, Сегозеро, Топозеро, Выгозеро, Юшкозеро.

# Флора и фауна

A red fox is captured in motion, running across a snowy landscape. The fox's fur is a mix of reddish-brown and grey, and its tail is bushy. The background is a bright, overexposed snowy field with some dark patches. The overall scene is dynamic and natural.

Фауна Карелии относительно молодая, она сформировалась после Ледникового периода. Всего на территории республики обитают 63 вида млекопитающих, многие из которых, например, ладожская кольчатая нерпа, белка летяга и бурый ушан занесены в Красную книгу. На реках Карелии можно увидеть хатки европейских и канадских бобров. Канадский бобр, а также ондатра, американская норка — акклиматизированные представители фауны Северной Америки. Енотовидная собака тоже не коренной обитатель Карелии, она родом с Дальнего востока. С конца 1960-х стали появляться кабаны, в южные районы заходит косуля. Встречается медведь, рысь, барсук и волк.



В Карелии обитает 285 видов птиц, из которых 36 видов внесены в Красную книгу Карелии. Самые распространённые птицы — это зяблики.

**Пресмыкающихся** на территории республики всего 5 видов: гадюка обыкновенная, уж, веретеница, ящерица живородящая, ящерица прыткая.

**Карелия** — край ягод, здесь произрастают во множестве брусника, черника, морошка, голубика, клюква, хорошо прижилась в лесах малина, перебравшись из деревенских садов. На юге республики обильно растут земляника и смородина.



# Лес

Большую часть территории Карелии (148 000 км<sup>2</sup>, или 85 %) занимает государственный лесной резерв. Общий запас произрастающих лесных ресурсов всех видов и возрастов — 807 млн м<sup>3</sup>. Зрелый и перезрелый лесной запас насчитывает до 4118 млн м<sup>3</sup>, из которых 3752 млн м<sup>3</sup> — хвойные леса.

# Население

- **Всего: 716 281 (2002)**
    - **Городское: 537 395 (75,0 %)**
    - **Сельское: 178 886 (25,0 %)**
    - **Мужчины: 331 505 (46,3 %)**
    - **Женщины: 384 776 (53,7 %)**
  - **Женщин на 1000 мужчин: 1161**
  - **Средний возраст: 37,1 лет**
    - **Городское: 35,9 лет**
    - **Сельское: 40,6 лет**
    - **Мужское: 37,0 лет**
    - **Женское: 39,9 лет**
  - **Количество семей: 279 915 (из 701 314 человек)**
    - **В городе: 208 041 (из 525 964 человек)**
    - **В сельской местности: 71 874 (из 175 350 человек)**
  - **Статистика здравоохранения (2005)**
    - **Рождений: 6 952 (коэффициент рождаемости 9,9 ‰)**
    - **Смертей: 12 649 (коэффициент смертности 18,1 ‰)**
- 
- A photograph of two women in traditional embroidered clothing sitting on a grassy hill. The woman on the right is holding a stringed instrument, possibly a balalaika. In the background, there is a large, ornate wooden church tower with multiple tiers and a conical roof. The sky is blue with some clouds.

а Карелия — входит  
в состав Российской

Федерации с  
республиканской

Республика Карелия —  
входит в состав

Российской  
Федерации с  
республиканской

формой правления.

Статус определяется

Конституцией

Российской

Федерации Статус

определяется

Конституцией

Российской

Федерации и

Конституцией

возглавлял Сергей  
Катанандов, 30 июня 2010  
года С 1998 года по 2010

Республику возглавлял  
Сергей Катанандов. 30 июня  
2010 года он досрочно

сложил полномочия, а  
исполняющим обязанности  
главы республики был

назначен Андрей Нелидов С  
1998 года по 2010

Республику возглавлял  
Сергей Катанандов. 30 июня  
2010 года он досрочно

сложил полномочия, а  
исполняющим обязанности  
главы республики был

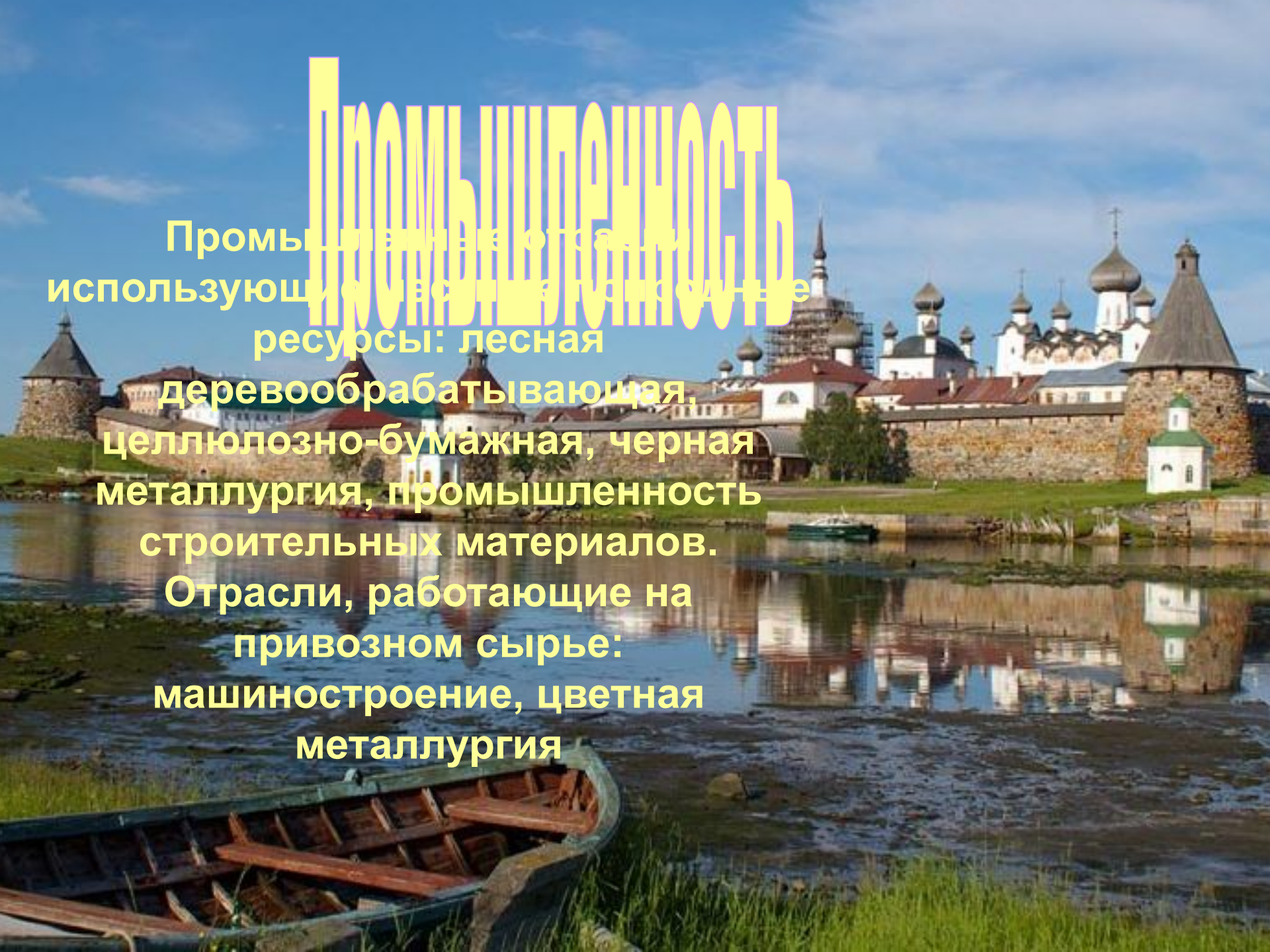
назначен Андрей  
Нелидов. [10] С 1998 года по

# Промышленность

Промышленные отрасли,  
использующие местные природные  
ресурсы: лесная

деревообрабатывающая,  
целлюлозно-бумажная, черная  
металлургия, промышленность  
строительных материалов.

Отрасли, работающие на  
привозном сырье:  
машиностроение, цветная  
металлургия



# Туризм

Объекты туризма:

Марциальные Воды — старейший курорт России, открытый в 1719 приказом Петра Первого

Национальный парк Паанаярви

Остров Киж — всемирно известный памятник деревянного зодчества

Остров Валаам с Валаамским монастырём  
Водопад Кивач

Рускеальский мраморный каньон

Водопады на реке Тохмайоки

Водопад Юканкоски на реке Кулисмайоки

Водопад Кумио (Кумо-порог)

Шхеры Северного Приладожья

Гора Воттоваара

Ледовый дворец в городе Кондопога

Дворец искусств в городе Кондопога

**флаг**



**Герб**

Спасибо за внимание!

