



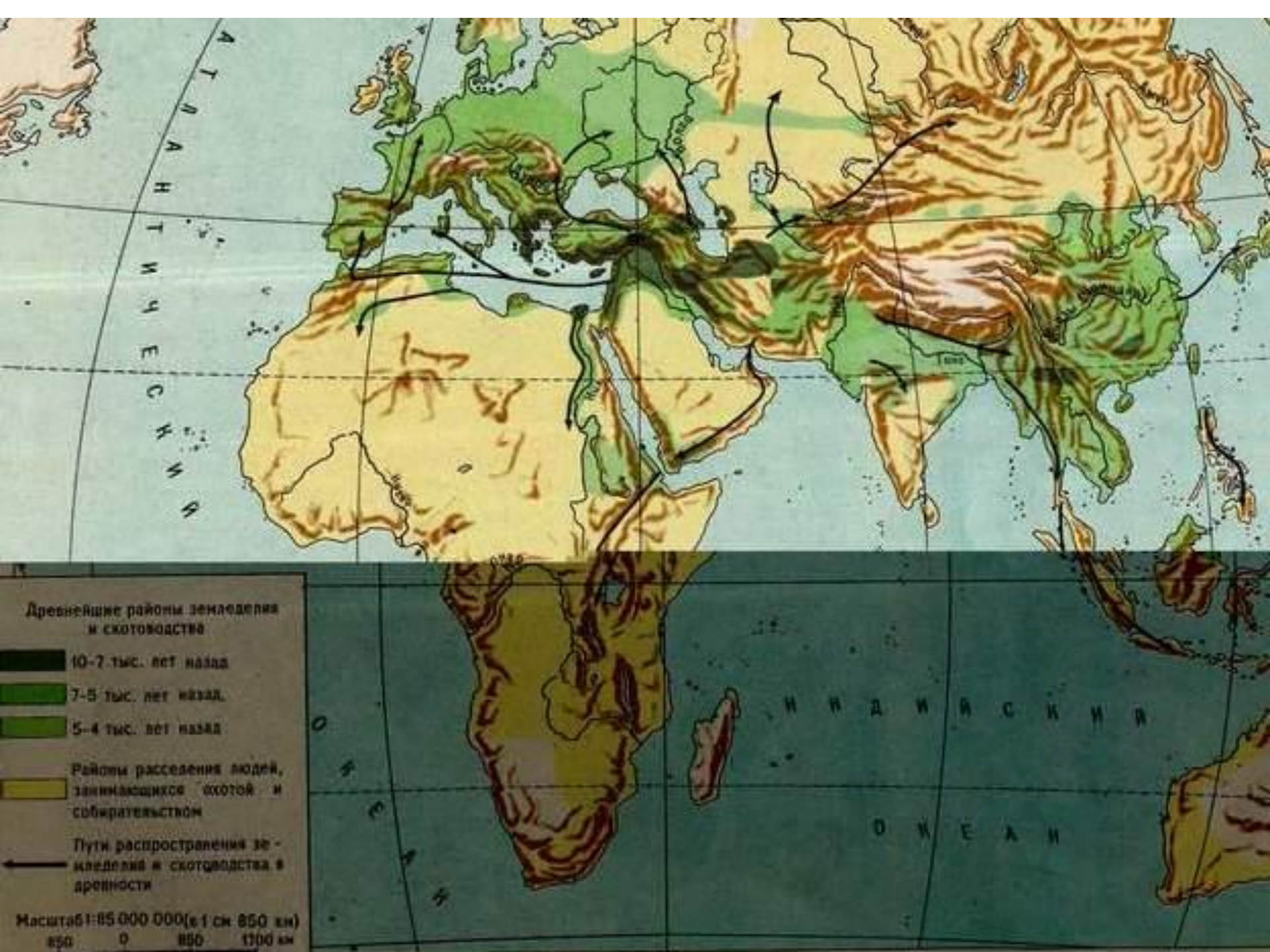
Жизнь первобытных людей.

Родовые общины охотников и
собирателей



Цели урока

- Выделить причины изменений в орудиях труда и в жизни древних людей.
- Дать представление о понятии «родовая община».



Древнейшие районы земледелия и скотоводства

- 10-7 тыс. лет назад
- 7-5 тыс. лет назад
- 5-4 тыс. лет назад

Районы расселения людей, занимающихся охотой и собирательством

Пути распространения земледелия и скотоводства в древности

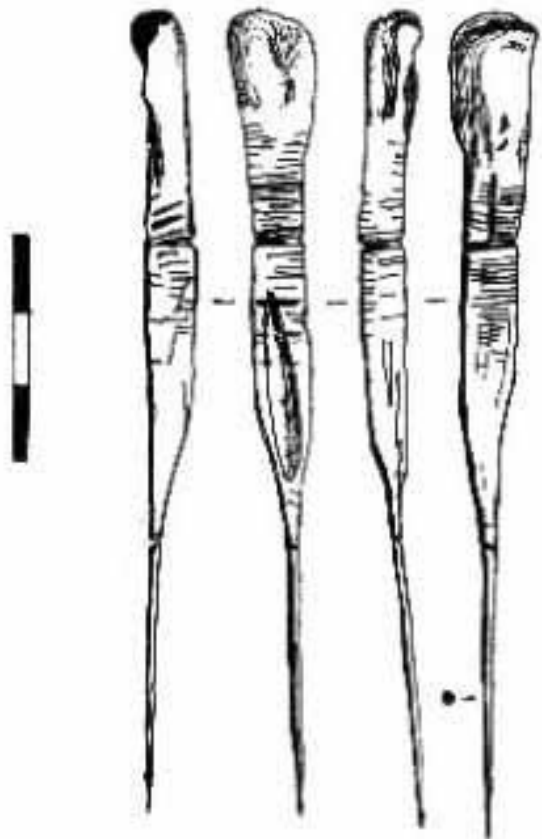
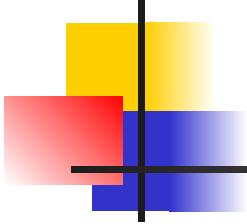
Масштаб 1:85 000 000 (в 1 см 850 км)
850 0 850 1700 км

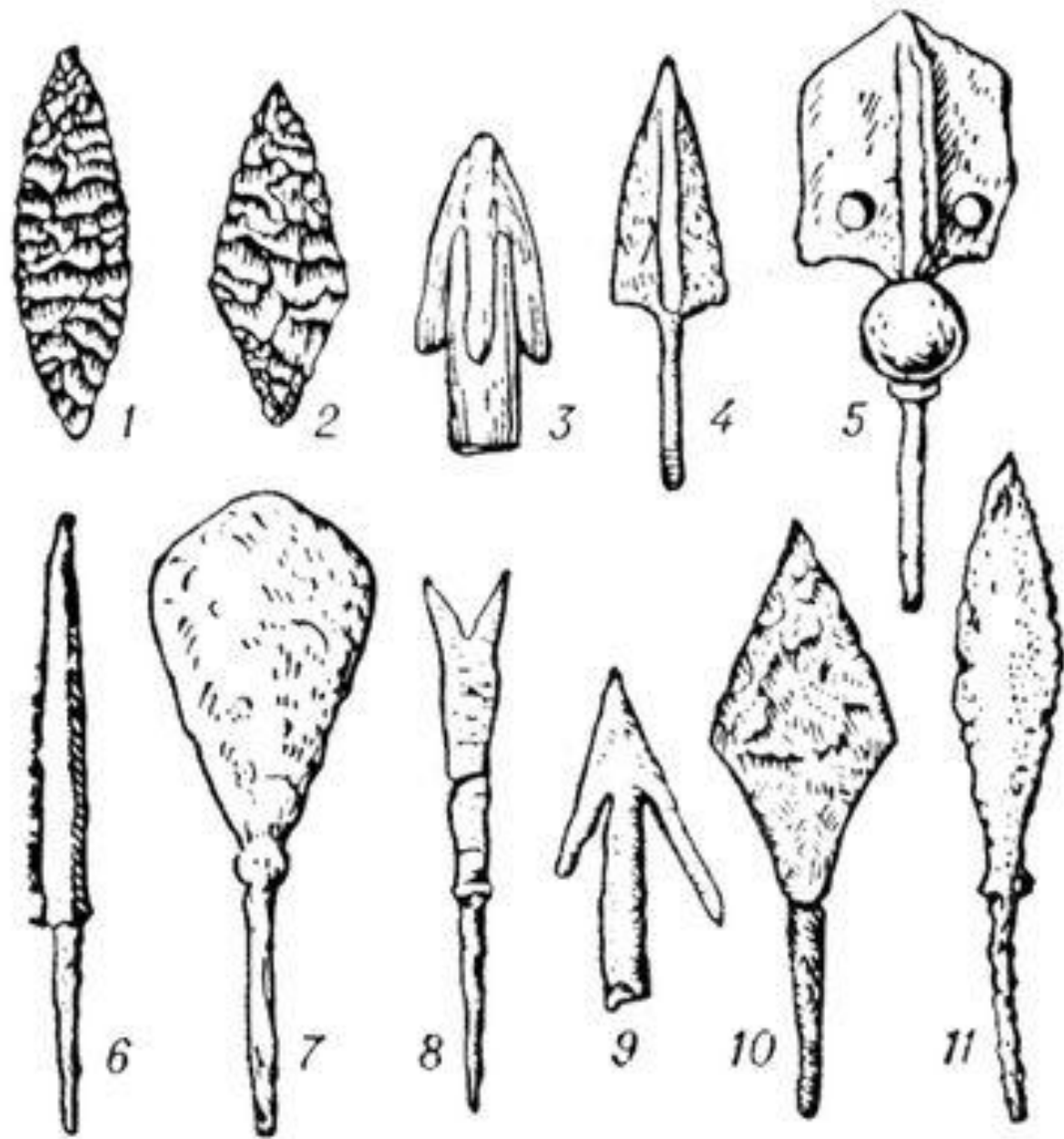
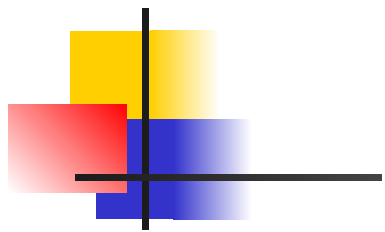


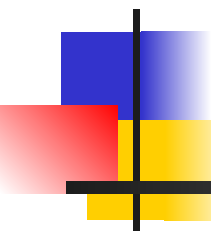
Человек-умелый



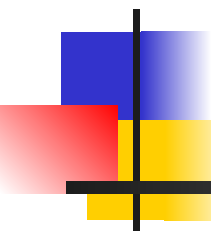
Человек-разумный



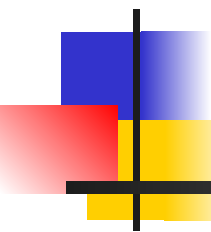




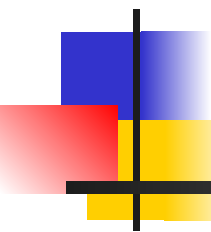
Родовая община – коллектив
родственников, имеющих общее
жилище, костер, орудия труда и
ведущие совместное хозяйство



Родовая община – коллектив
родственников, имеющих общее
жилище, костер, орудия труда и
ведущие совместное хозяйство



Родовая община – коллектив
родственников, имеющих общее
жилище, костер, орудия труда и
ведущие совместное хозяйство



Родовая община – коллектив
родственников, имеющих общее
жилище, костер, орудия труда и
ведущие совместное хозяйство

Сравните человека умелого и человека разумного

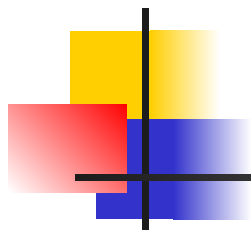
| ??? для сравнения | Человек разумный | Человек умелый |
|------------------------|------------------|----------------|
| Территория расселения | | |
| Занятия | | |
| Орудия труда | | |
| Организация коллектива | | |

Сравните человека умелого и человека разумного

| ??? для сравнения | Человек разумный | Человек умелый |
|------------------------|------------------|--------------------|
| Территория расселения | Африка | Большая территория |
| Занятия | | |
| Орудия труда | | |
| Организация коллектива | | |

Сравните человека умелого и человека разумного

| | | |
|------------------------|-----------------------|-----------------------|
| ??? для сравнения | Человек разумный | Человек умелый |
| Территория расселения | Африка | Большая территория |
| Занятия | Собирательство, охота | Охота, собирательство |
| Орудия труда | Камни, палки | Лук, стрелы, рубило |
| Организация коллектива | Стадо | Род |



Составьте логическую цепочку
Ледниковый период-...-...-...-...-...-
родовая община



Цели урока

- Выделить причины изменений в орудиях труда и в жизни древних людей.
- Дать представление о понятии «родовая община».



Д/З

- §2 – учить, пересказывать.