



РОССИЯ-НАША РОДИНА.

Работу выполнила  
Ученица 4 г класса  
Валова Ольга.



# РОССИЙСКАЯ ФЕДЕРАЦИЯ

Основные сведения о стране.



# Географическое положение

- Россия— государство, расположенное в Восточной Европе и Северной Азии. Крупнейшее государство мира. Столица России – Москва
- Россия расположена в Северном полушарии, на севере материка Евразия. Она омывается водами Тихого и Северного Ледовитого океанов, а также Балтийским, Чёрным, Азовским морями Атлантического океана и Каспийским морем, при этом обладая самой протяжённой береговой линией (37.653 км).







# Географические характеристики

- Более 70 % территории России занято равнинами и низменностями.
- В России более 120 тысяч рек и около 2 миллионов озёр. Наиболее крупные реки: Амур, Лена, Енисей, Иртыш, Обь, Волга, Кама; крупнейшие озёра — Каспийское море, Байкал, Ладожское, Онежское. Считается, что на территории России содержится около четверти мировых запасов незамороженной пресной воды.



ЛАДОЖСКОЕ ОЗЕРО



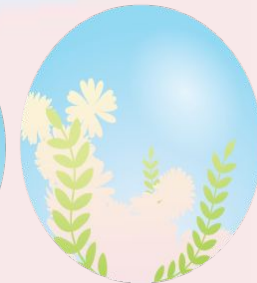
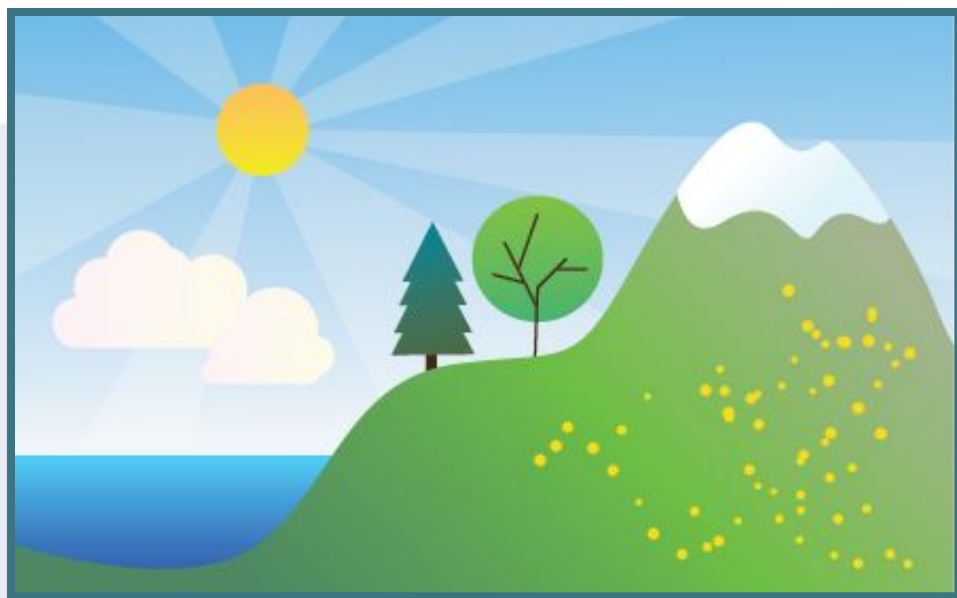
КАСПИЙСКОЕ  
МОРЕ.





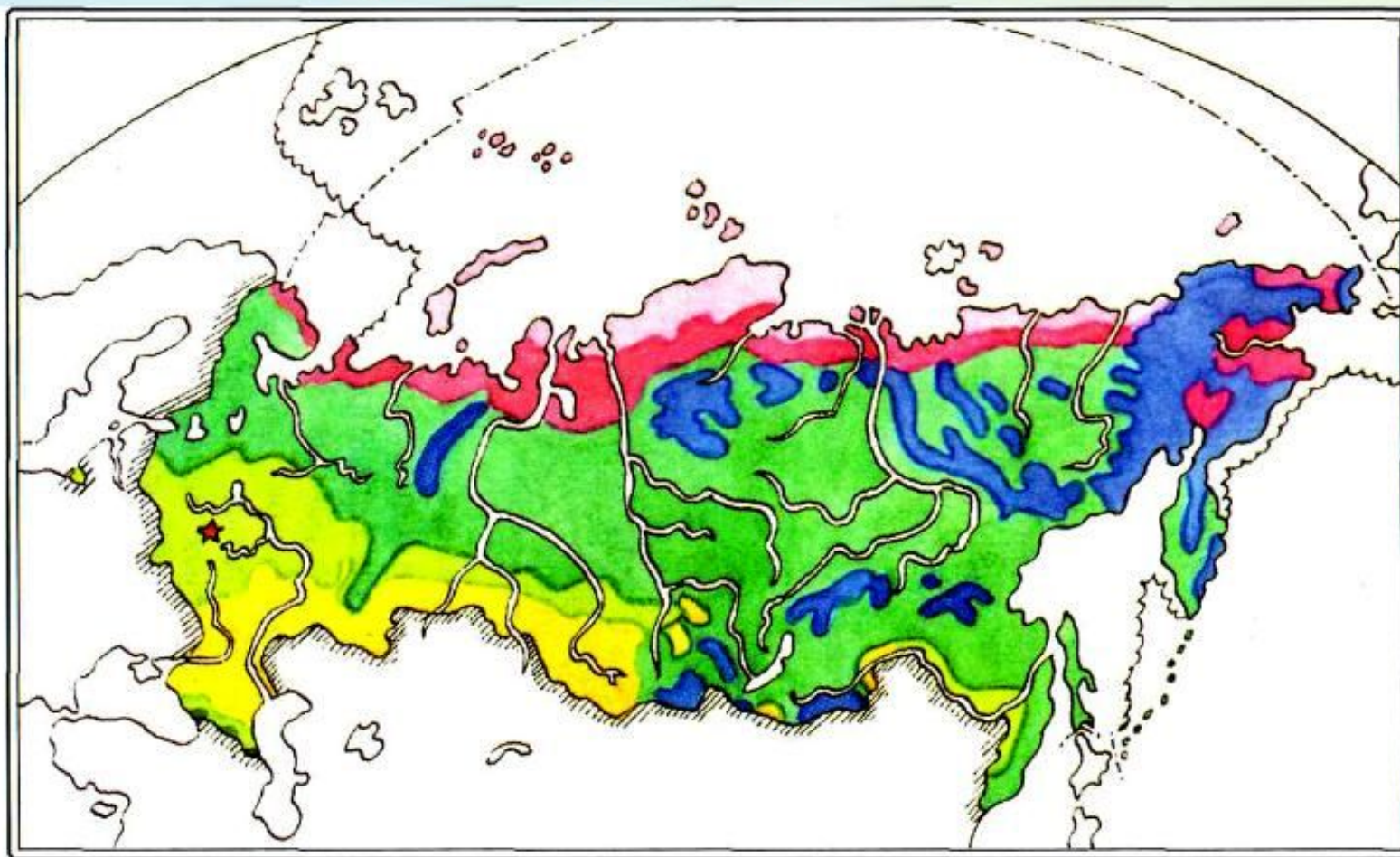
# Климат

- Разнообразиие климата в России зависит также от особенностей рельефа и удалённости океана.
- Наиболее полный спектр природных зон отличает Европейскую часть страны, где с севера на юг последовательно сменяются зоны природы.
- Средние температуры января, по разным регионам: от  $-6$  до  $-50$  °С, июля от  $+1$  до  $+25$  °С.





# Карта природных зон



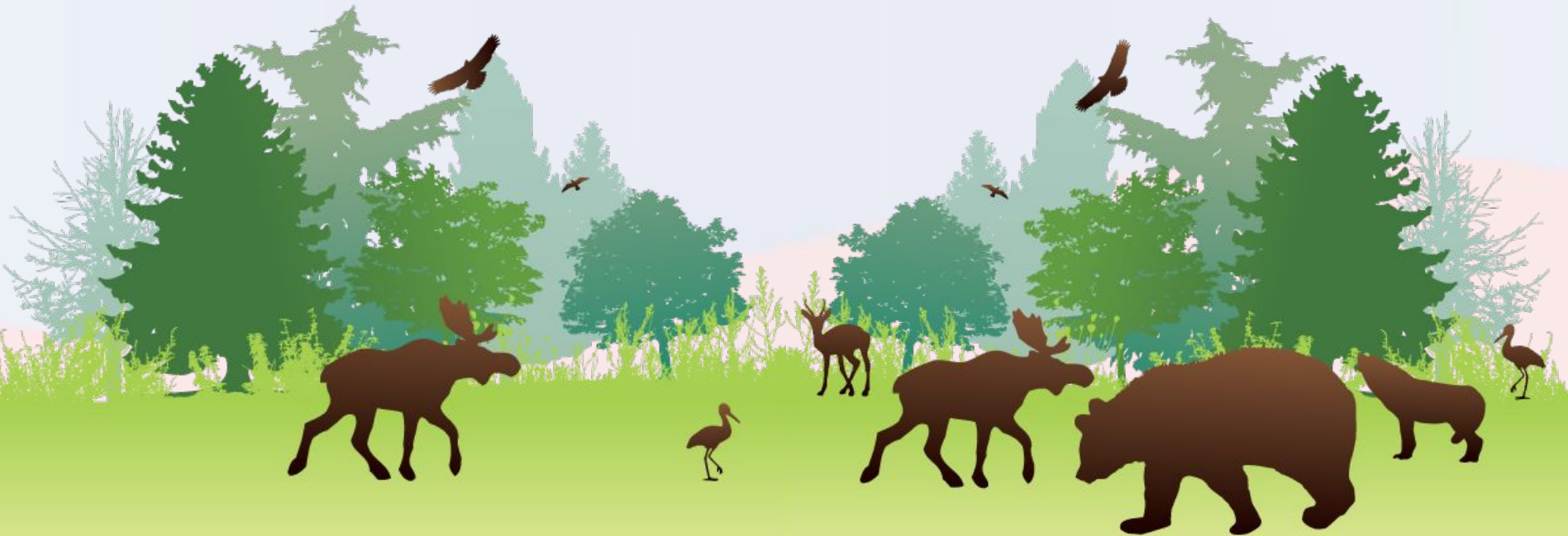
- Граница плавучих льдов
- Арктические пустыни
- Тундры
- Тайга

- Смешанные и широколиственные леса
- Степи и полупустыни
- Растительность гор



# Звери России.

- Леса занимают свыше 40 % территории страны. На территории России находится пятая часть всех лесов мира и половина мировых хвойных лесов. Животный мир разнообразен — здесь обитают белые медведи, моржи, тигры, леопарды, и другие.
- В России расположены 35 национальных парков и 84 заповедника. Единственный в стране природный парк, находящийся в черте города — омская «Птичья гавань».











# История России.

- Древнерусское государство (Новгородская Русь, Киевская Русь) (862–1242)
- Новгородская республика (1136–1478)
- Великое княжество Владимирское (1157–1389)
- Княжество Московское (1246–1389)
- Великое княжество Московское (1389–1547)
- Царство Русское (16 января 1547 – 22 октября 1721)
- Российская империя (22 октября 1721 – 1 сентября 1917)
- Российская республика (1 сентября – 25 октября (7 ноября) 1917)
- Российская Советская Федеративная Социалистическая Республика (образована 25 октября (7 ноября) 1917, с 1922 по 1991 в составе СССР)
- Союз Советских Социалистических Республик (30 декабря 1922 – 26 декабря 1991)
- Российская Федерация (переименование РСФСР с 25 декабря 1991– настоящее время)



# Обычаи и традиции



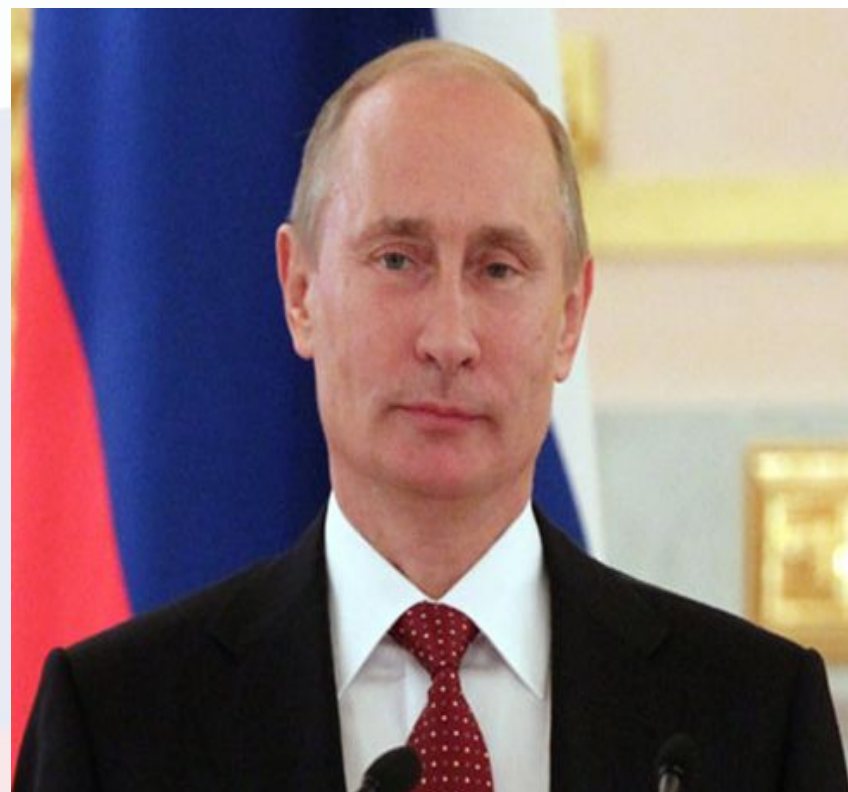
- В России празднуются государственные и просто вошедшие в традицию праздники (например Новый Год).
- В России стараются сохранить традиции творчества, художественных промыслов даже самых малочисленных народностей.
- Говоря об обычаях, нельзя не упомянуть о гостеприимстве и русской кухне. Кухня очень богата и многообразна, что объясняется многонациональностью России. Большинство блюд русской кухни произошли от крестьянских блюд, в основном включают в себя кабачки, корнеплоды, фрукты, овощи, рыбу и мясо. Не менее известна российская кухня своими супами и салатами. Наиболее известными блюдами, ассоциирующимися с Россией, являются блины, щи, пирожки, пельмени, красная и чёрная икра.





# Правительство страны

- Форма правления:  
Президентско-парламентская республика
- Президент:  
Владимир Владимирович
- Председатель Правительства:
- Дмитрий Медведев.









СПАСИБО ЗА ВНИМАНИЕ!!!

