

# Россия после Смуты.

Автор разработки Фархутдинов Ф.К.,  
учитель истории первой квалификационной  
категории МОУ Русско-Шуганская СОШ  
Муслюмовского муниципального района  
Республики Татарстан

# Основные события Смуты

1598-1605 - *Годунов Б.Ф.* (регент *Фёдора Ивановича*, царь):

- учредил патриаршество (Иов)
- ввёл 5 "урочных лет"
- организовал общественные работы
- успешно вёл международные дела
- колонизация Сибири и Юга России

1605-1606 - *Отрепьев Ю.Б.* (Лжедмитрий I)

1606-1610 – *Шуйский В.И.*

- Лжедмитрий II ("Тушинский вор")
- восстание *Болотникова И.И.* (Путивль → Коломна → Тула)

1610-1612 - "*семибоярщина*" (*Владислав Сигизмундович*)

- 1 ополчение (Рязань) - *Прокопий Ляпунов* + *Пожарский Д.*
- 2 ополчение (Нижний Новгород) - *Минин К.* + *Пожарский Д.*

1613 - Земский собор выбрал *Романов М.Ф.* (Филарет):

- *Столбовской мир* со Швецией
- *Деулинское перемирие* с Польшей

# Последствия Смуты

- Россия сумела отстоять свою независимость.
- Царская власть стала неограниченной.
- Общество желало спокойствия и порядка более свободы личности.
- Страна оказалась в тяжелом экономическом состоянии.
- Большие территориальные потери.



# Воцарение Михаила Романова(1613-1645 гг.)

**Земский  
собор**  
январь —  
февраль  
1613 г.

претенденты  
на престол

- В.В. Голицын
- Д.Т. Трубецкой
- Д.М. Воротынский
- Д.М. Пожарский
- В.И. Шуйский
- Владислав  
Польский
- Карл Филипп  
шведский
- «Ворёнок Ивашка»  
(сын Лжедмитрия II  
и Марины  
Мнишек)
- М.Ф. Романов

избрание  
царя

**Михаил  
Федорович  
Романов**  
21 февраля  
1613 г.



## Завершение Смуты и освобождение страны от интервентов

1614 г.

Схвачены и казнены  
атаман  
И.М. Заруцкий и  
«ворёнок Ивашка»

1617 г.

Столбовский мир со  
Швецией.  
России возвращен  
Новгород.  
Швеция сохранила  
за собой балтийское  
побережье

1618 г.

Военный поход  
королевича  
Владислава на  
Москву,  
отраженный  
русскими войсками.  
Деулинское  
перемирие с  
Польшей на 14 <sup>1</sup>/<sub>2</sub>  
лет. За Польшей  
остались Смоленск и  
Чернигов

Основные направления политики

Курс на примирение в стране, разоренной в Смутное время

Преодоление хозяйственного разорения, восстановление государственности, упорядочение системы управления — введение воеводского правления на местах

Смоленская война 1632—1634 гг.

Опора в управлении страной на Боярскую думу и Земские соборы

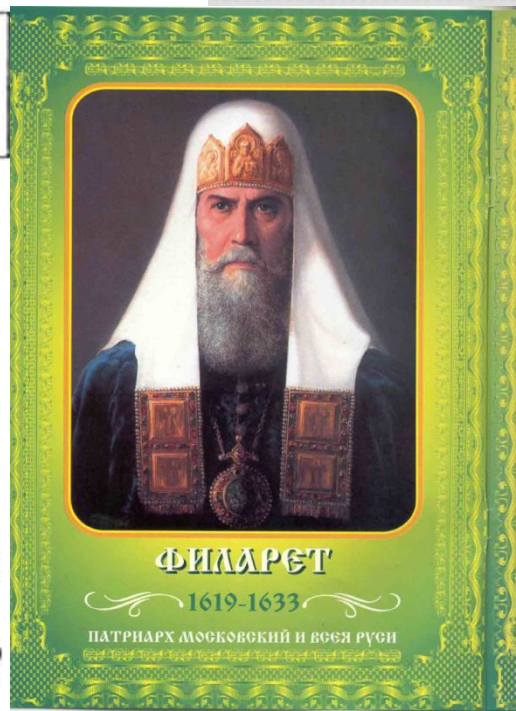
Соправление

сына — и — отца

1619—1633 гг.

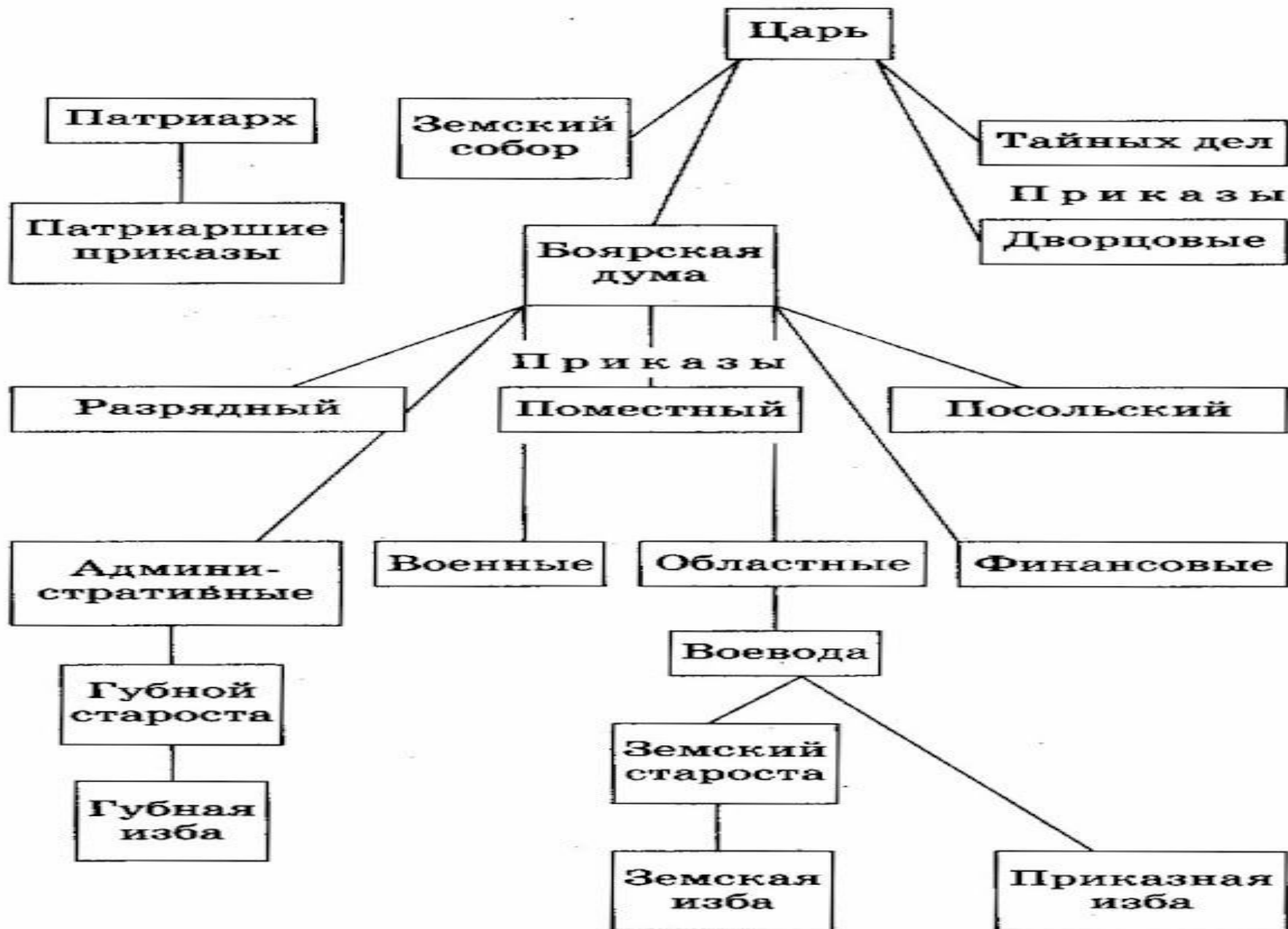
Царя Михаила Федоровича Романова

Патриарха Филарета (в миру Федора Никитича Романова)





# Государственный аппарат России в XVII в.



# Сословное представительство на Земских соборах XVII в.





## БОЯРСКАЯ ДУМА. XVII в.

ФУНКЦИИ  
ДУМЫ

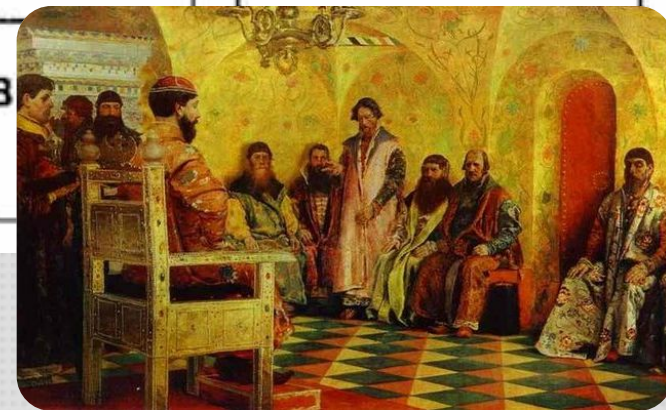
Вопросы войны и мира

Принятие новых законов

Введение новых налогов

Спорные вопросы из приказов  
и жалобы отдельных лиц

*Решения:*  
характер закона,  
его разъяснения  
или  
распоряжения  
по конкретному  
вопросу



Какие вопросы решала Боярская Дума?

# ДОЛЖНОСТНОЙ СОСТАВ БОЯРСКОЙ ДУМЫ. XVII в.

**БОЯРСКАЯ ДУМА**  
(высший совет из первенствующих членов)

К концу 70-х гг.  
насчитывалось  
около 100 чел.

## Думские чины

*Бояре*

*Окольничие*

*Дворяне*

*Дьяки*

Представители  
наиболее знатных  
боярских родов  
(до 4/5 Думы)

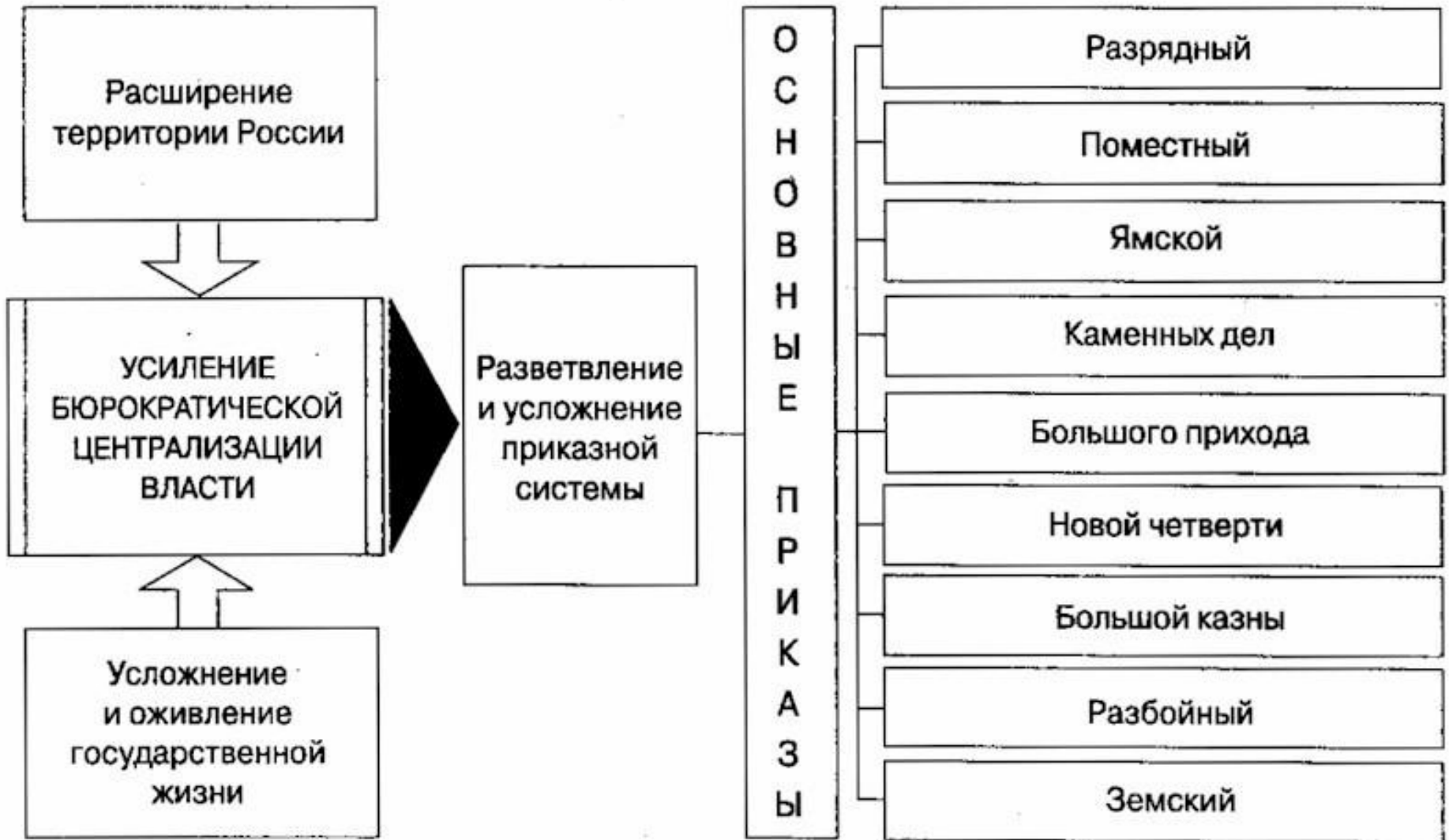
В основном  
князя  
и потомки  
московских бояр

Дворянско-  
демократический  
элемент Думы.  
Князей не было

Выходцы  
из дьяков,  
подьячих

Опора царской власти в делах  
повседневного управления

## ПРИКАЗНАЯ СИСТЕМА В РОССИИ. XVII в.



Какие виды приказов были?



# Основные категории населения

I

## *“Служилые люди”*



***“Служилые люди”*** находились на государственной службе, за которую получали земельные, денежные и хлебные “оклады”.

## II

**“Тяглые люди”** – категория населения страны, обязанная выполнять натуральные повинности и платить налоги государству.



**1649** – Окончательное закрепощение крестьян (по Соборному Уложению)



# III

**Холопы** – категория людей, которые несли обязанности только перед своим господином

## Холопство

### Полное

“Право на полного холопа наследственно, неволя полного холопа потомственна.”

✦ В XVII в. было ликвидировано.

### Кабальное

Личная зависимость от господина за долги, которая отрабатывается в его хозяйстве.

✦ В XVII в. прослеживается тенденция сближения кабального холопства с крестьянством.

Особый разряд населения в России представляло духовенство.  
К концу XVII в. на Дону сложилось казачество.



# ЭКОНОМИЧЕСКОЕ РАЗВИТИЕ РОССИИ В XVII в. НОВЫЕ ЯВЛЕНИЯ В ХОЗЯЙСТВЕННОЙ ЖИЗНИ

Преобразование ремесла в мелкотоварное  
производство

Развитие специализации отдельных территорий и  
рост торгового оборота

Возникновение

Центров  
художественного  
производства  
(Хохлома)

Общероссийских  
ярмарок  
(Макарьевская,  
Ирбитская)

Появление мануфактур

Казенные  
Оружейная палата,  
Хамовный двор

Частновладельческие  
Металлургические  
производства (Тула,  
Кашира, Урал)

Начало складывания всероссийского рынка

# Россия в XVII веке

## Социально-экономическое развитие

### Отрасли экономики





## Особенности русской мануфактуры

1. В отличие от европейской основывалась не на вольнонаемном труде, а на крепостном (приписка и покупка крепостных крестьян).

2. Чаще всего мануфактуры основывались государством и выполняли его заказ.

3. Слабая заинтересованность мануфактуристов в совершенствовании техники из-за дешевизны рабочей силы.

Тормозило  
рост  
производства



Россия оставалась феодальной страной, но появились зачатки промышленного развития, усиливается обмен между областями и началось складывание всероссийского рынка.