

Российское общество сегодня: социологический анализ



- Статус, статусный набор
- Роль, ролевой набор
- Социальная стратификация
- Средний класс
- Мобильность
- Миграция
- Социальный лифт

**Основные
понятия темы**

Тенденции в развитии социальной структуры российского общества

- дифференциация (появление новых слоев и групп)
- интеграция (сближение условий труда)
- маргинализация (увеличение числа людей, занимающих промежуточное положение между основными социальными слоями)
- люмпенизация (увеличение количества людей, опустившихся на дно общественной жизни)
- поляризация (увеличение числа людей, живущих за чертой бедности)

Слои в современном российском обществе

1. **Элита** (олигархи, высшая бюрократия, генералитет) – 3-5%
2. **Средний слой** (мелкие и средние бизнесмены, работники торговли, сервиса) – 12-15%
3. **Базовый слой** (интеллигенция, технический персонал, крестьяне, рабочие) – 60-70%
4. **Нижний слой** (пожилые, инвалиды, иждивенцы, безработные, беженцы) – 10-15%
5. **Десоциализированное дно** или **андеркласс** (воры, бандиты, киллеры, бомжи, наркоманы, алкоголики, проститутки) – 3-5%

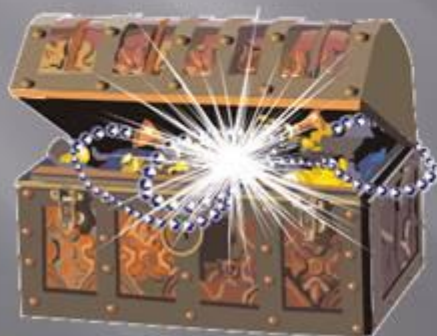
Измерения социального пространства

Главные измерения стратификации:



Власть

Образование



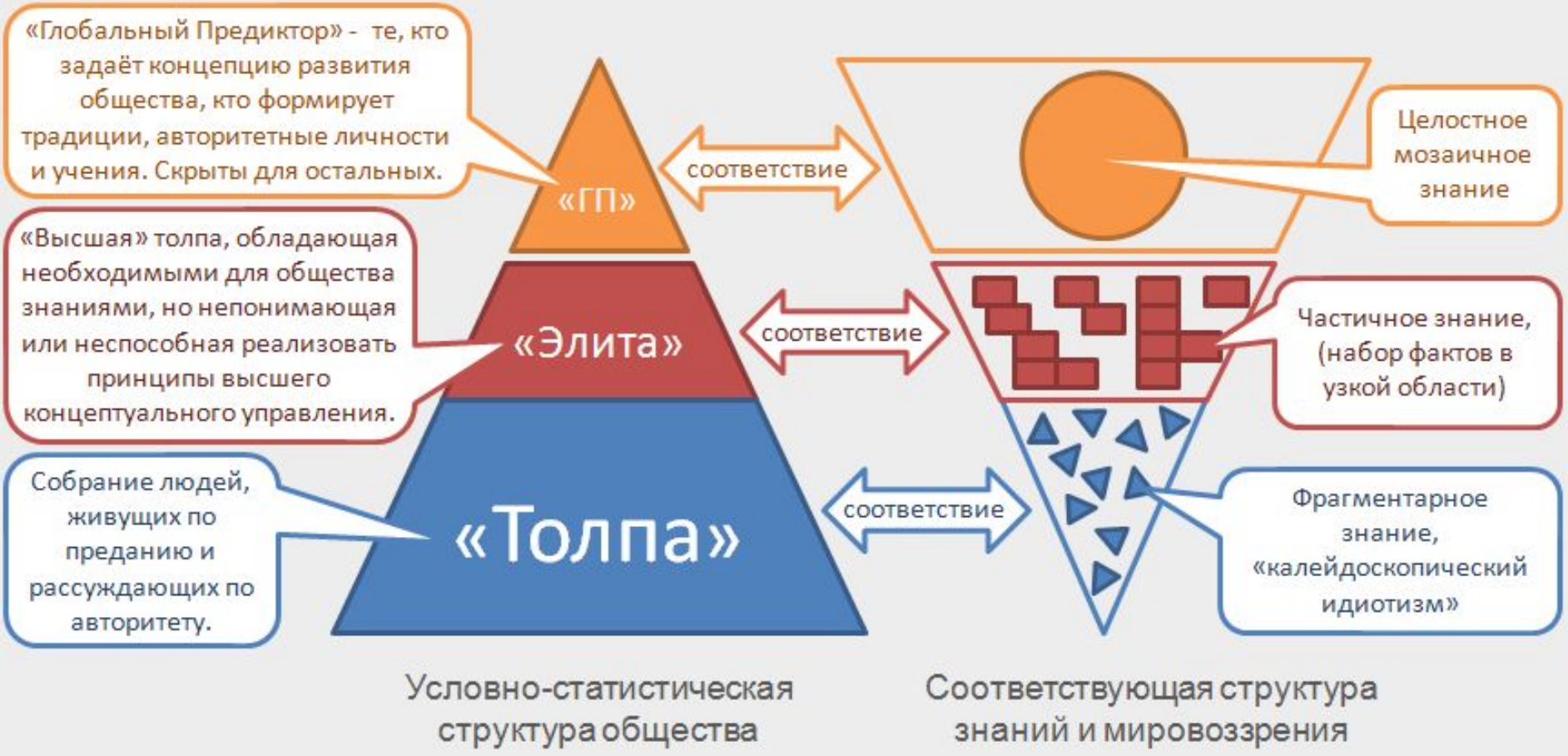
Доход

Престиж



Социальная стратификация по Парсонсу (критерий - доход)





Средний класс

Граждане, обладающие
экономической
независимостью

Собственники предприятий,
представители высокооплачиваемых
профессий

Делают общество
стабильным

Возникающие проблемы решают
через институты гражданского общества

Составляют 60-80%
населения

В России 12-15%

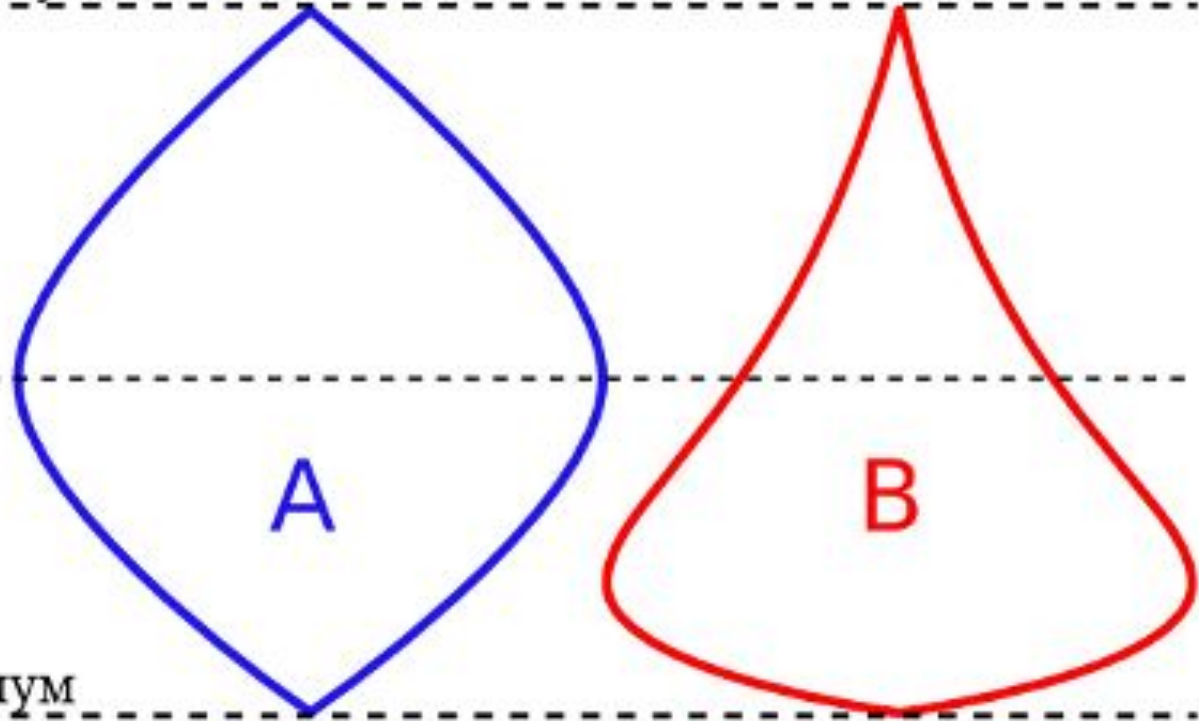
Тип «А» отражает структуру классического капитализма в 50-60 годы XX в. Тип «В» - современная Россия: вымывание среднего класса, люмпенизация населения.

Топология социальной стратификации

богатый экстремум

средний класс

нищий экстремум



Социальная структура России (2003)

- Проблема среднего класса
- Возникновение промежуточных слоев маргиналов:
 1. Аутсайдеры - люмпены
 2. Криминалитет
 3. Группы молодежи/пенсионеров, находящиеся на периферии экономики
 4. Акторы модернизации

образование

Самореализация в
работе, трудолюбие

Политическое
влияние

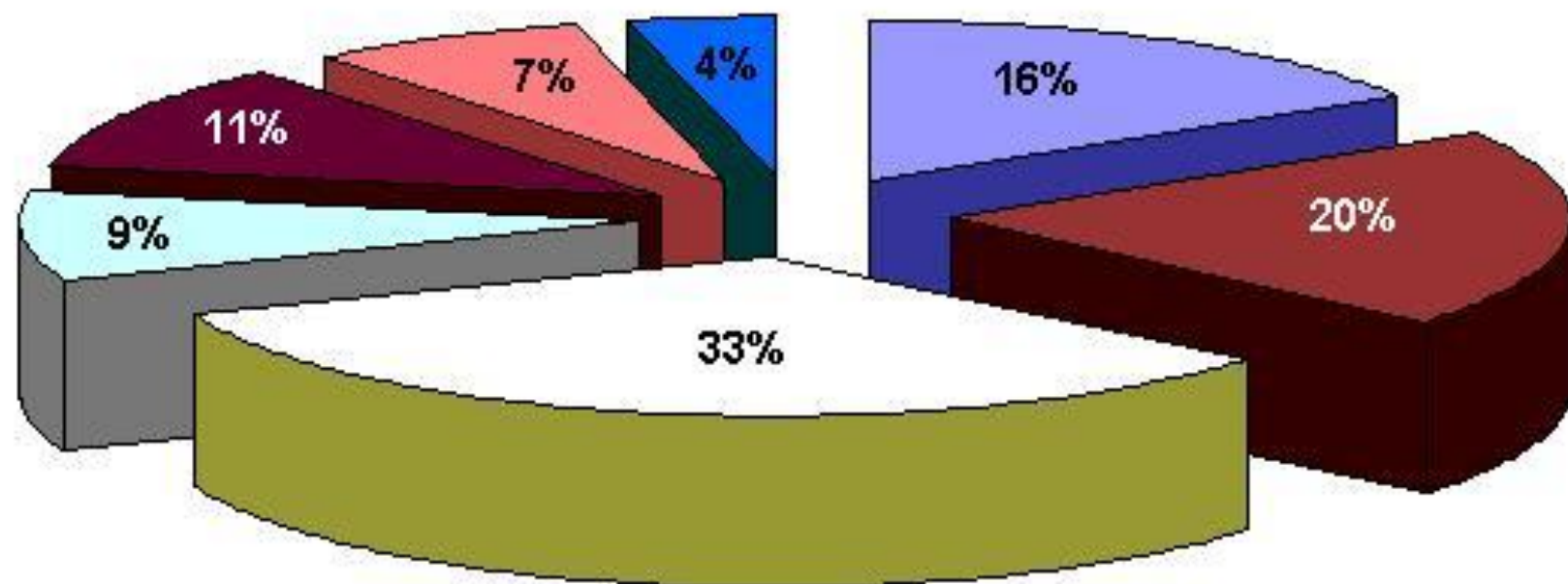
Границы среднего
класса

Траты на
питание 150\$
на каждого

консервативность

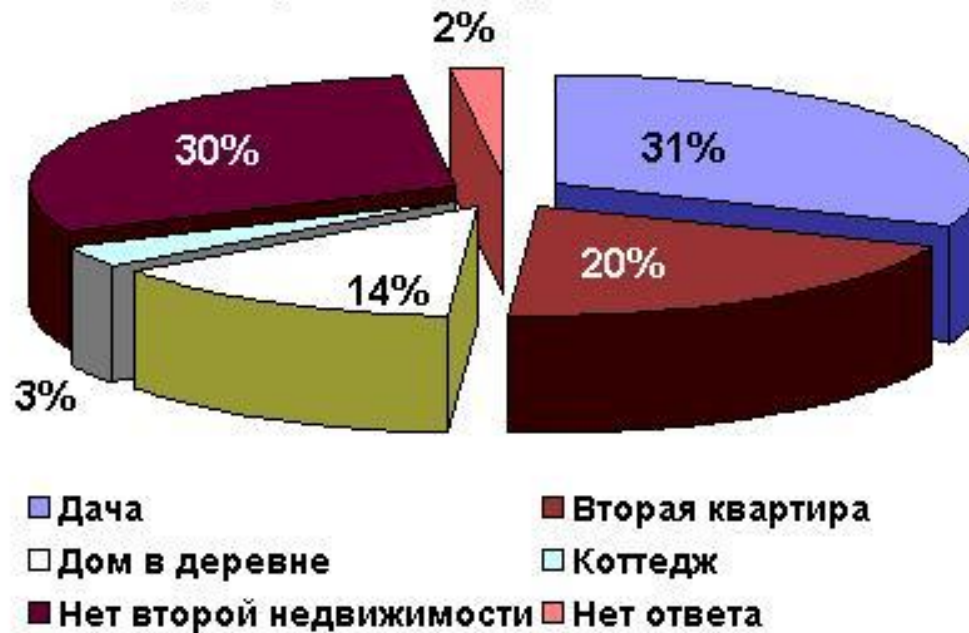
имущество

Диаграмма 1. Социальный статус (работа)



- Предприниматели
- Наемные руководители, зам. Руководителя
- Ведущие специалисты, служащие
- Рабочие
- Студенты
- Домохозяйки
- Нет ответа

Диаграмма 2. Вторая недвижимость



Статусные предметы:

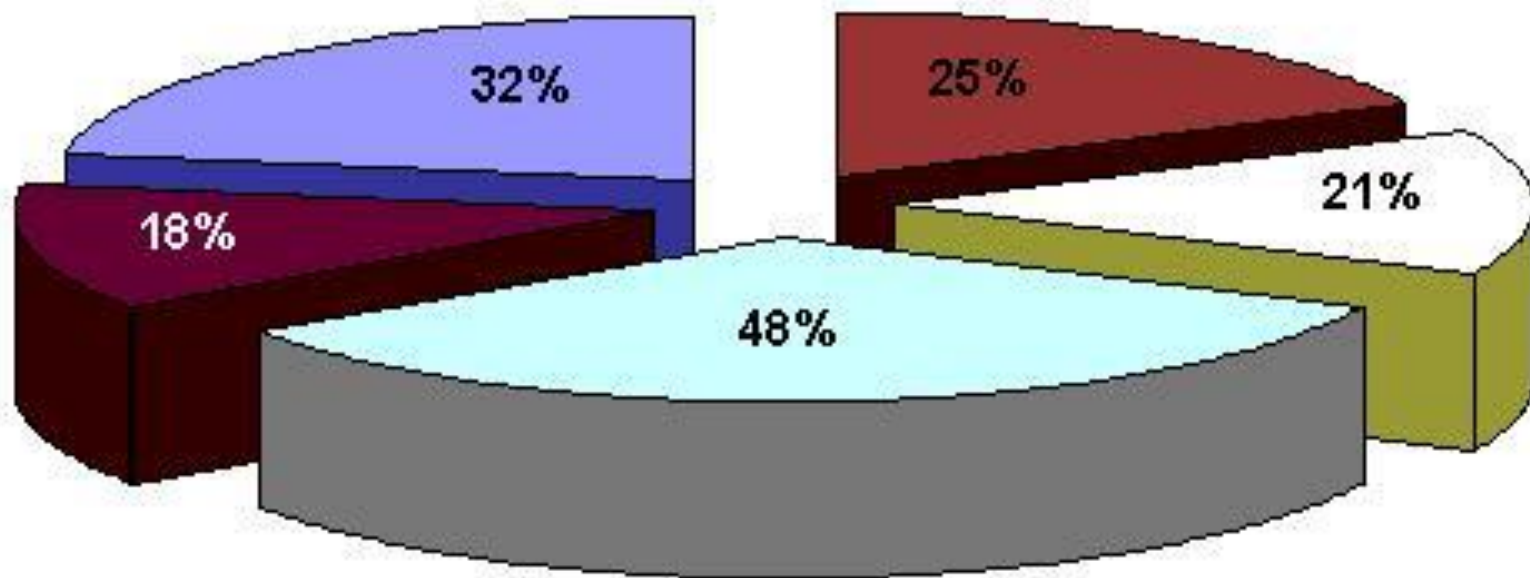
Иномарка,
Гаджеты для облачных
сервисов,
Посудомоечная машина

Что планирует:

Товары и услуги в
Интернете
Сменить автомобиль

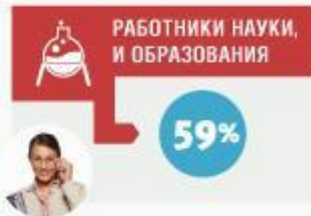
Менталитет, позволяющий адаптироваться к реальности и вести активную жизнь

Диаграмма 5. Что входит в понятие стабильности



■ Работа ■ Семья □ Завтрашний день □ Другое ■ Нет ответа

ЧАЩЕ ВСЕГО К СРЕДНЕМУ
КЛАССУ СЕБЯ ОТНОСЯТ:



РЕЖЕ К ЭТОЙ ГРУППЕ ОТНОСЯТ СЕБЯ РАБОТНИКИ:



СРЕДИ ОТНЕСШИХ СЕБЯ
К СРЕДНЕМУ КЛАССУ

ИМЕЮТ ВЫСШЕЕ ОБРАЗОВАНИЕ

78%



МОГУТ ПОЗВОЛИТЬ СЕБЕ РАЗНООБРАЗНЫЙ ДОСУГ

61%



СОВЕРШАЮТ СПОНТАННЫЕ ПОКУПКИ

58%



ПРАКТИЧЕСКИ У КАЖДОГО ВТОРОГО ЕСТЬ КВАРТИРА

48%



И МАШИНА

45%



УЖЕ ПРИ ДОХОДЕ ОТ 20000 руб.
КАЖДЫЙ ВТОРОЙ РАБОТНИК
ОТНОСИТ СЕБЯ К СРЕДНЕМУ КЛАССУ



ПОЛОВИНА ВСЕХ ОПРОШЕННЫХ ИЗ ГРУППЫ
РАБОЧЕГО И ОБСЛУЖИВАЮЩЕГО ПЕРСОНАЛА
УВЕРЕНЫ, ЧТО МОГУТ НАЗЫВАТЬСЯ
ПРЕДСТАВИТЕЛЯМИ ЭТОЙ ЧАСТИ ОБЩЕСТВА



КАЖДЫЙ ТРЕТИЙ УТВЕРЖДАЕТ,
ЧТО ЗАНИМАЕТ ПРЕСТИЖНУЮ ДОЛЖНОСТЬ
И СЧИТАЕТ СВОИ ДОХОДЫ ДОСТОЙНЫМИ



КАЖДЫЙ ЧЕТВЕРТЫЙ
ИМЕЕТ БАНКОВСКИЕ
ВЛОЖЕНИЯ

55% жителей Москвы относят себя к среднему классу

ДЕЛОВОЙ ЖУРНАЛ
Эксперт

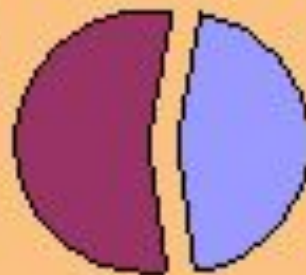
Средний класс в «долях»



- 20% населения России



- 30%-40% населения крупных городов России



- 45-50% населения Москвы

- 55% совокупных доходов населения страны



- 60-80% расходов на крупных рынках: мебель, аудио-видео- и бытовая техника, одежда, ювелирные украшения, жилье, туризм и отдых, компьютеры, автомобили



СТИЛЬ ЖИЗНИ

ОБОСТРЕНИЕ СОЦИАЛЬНЫХ ПРОБЛЕМ В СОВРЕМЕННОЙ РОССИИ

Осуществление экономических реформ

п
р
и
в
е
л
о
к

Социальные проблемы



Увеличивается доля экономически неактивного населения трудоспособного возраста

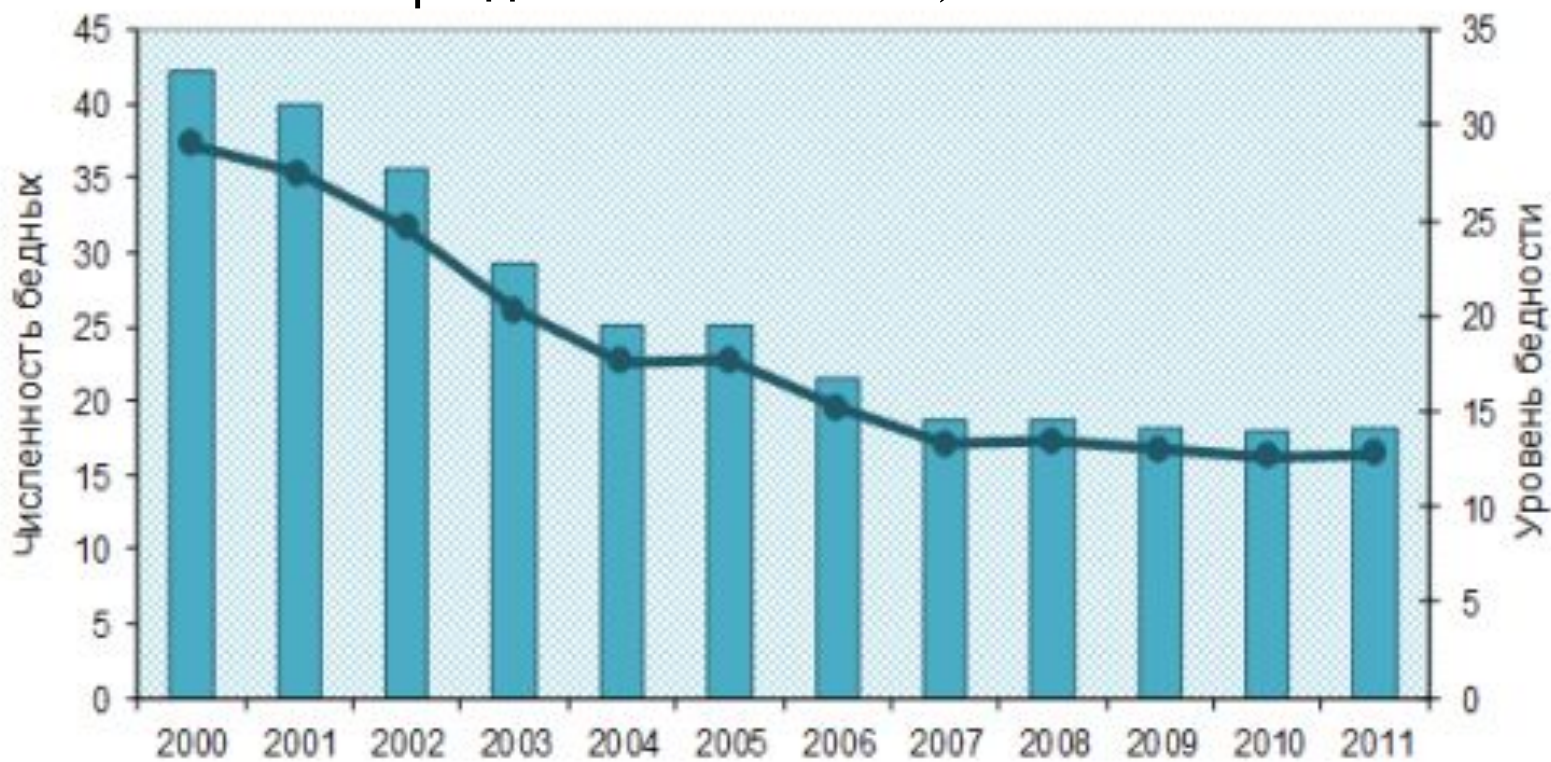
Межпоколенное воспроизводство бедности

Высокая доля работающих семей с детьми

Экстремальная бедность – 7 тыс.

Черта бедности – 10 тыс.

Экономически оправданна жизнь 25 млн, а остальные?



■ Численность бедных, млн. чел.

● Уровень бедности, % населения

Бедность и безработица в России (%)



Социальные процессы в современной России
Социальные процессы в современной России отличаются сложностью и противоречивостью.



КАК ВЫ ОТНОСИТЕСЬ К ПОЯВЛЕНИЮ СВЕРХБОГАТЫХ ЛЮДЕЙ В НАШЕЙ СТРАНЕ?

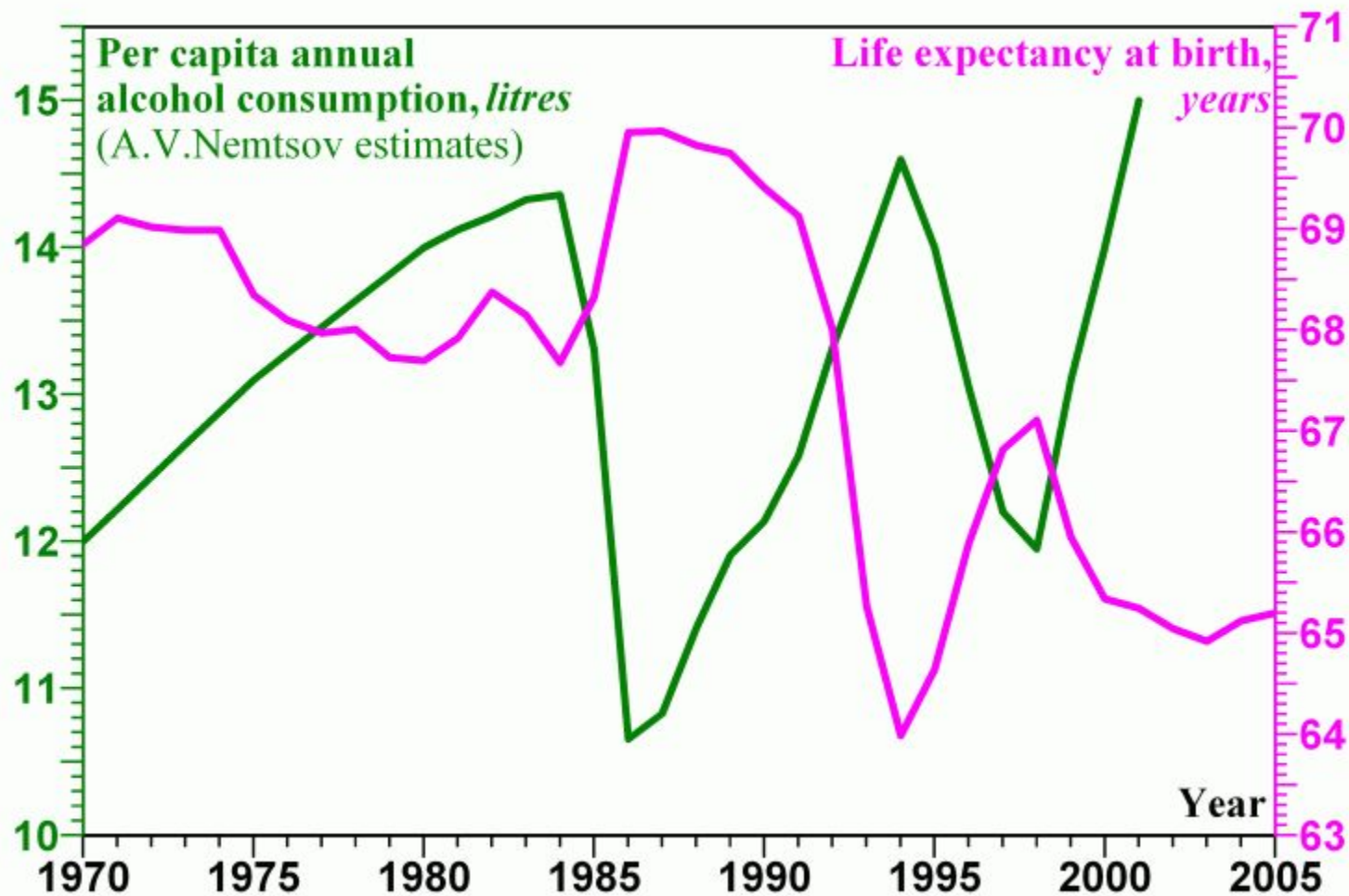
■ с возмущением, ненавистью ■ с удовлетворением, с гордостью



КАК ВЫ ОТНОСИТЕСЬ К ПОЯВЛЕНИЮ СВЕРХБОГАТЫХ ЛЮДЕЙ В НАШЕЙ СТРАНЕ?

■ с возмущением, ненавистью ■ с удовлетворением, с гордостью





Потребление алкоголя и продолжительность жизни россиян



- Маргинальность – утрата принадлежности к классу, сословию, группе без последующего вхождения в другой слой. Разрыв связей. Феномен двойной адаптации.
- Естественная маргинализация – резкое понижение социального статуса (вчерашний крестьянин в городе, безработный, мигрант)
- Маргинализация вследствие социальных реформ

**Маргиналы –
находящиеся
на краю**



Социокультурный аспект маргинальности

- Маргинализация молодежи: девиантное поведение и дезориентация (наркотики, вандализм, национальная и религиозная нетерпимость)
- Сознательно выбранная маргинальность: миграция, диаспоры, религиозные секты, нонконформисты.
- Затруднения при культурной идентификации
- Маргинализация покрывает все общество

Два разных маршрута: разрыв традиционных связей и создание собственного мира и постепенное вытеснение (насильственный выброс) за границы законности



Уход в маргинальность

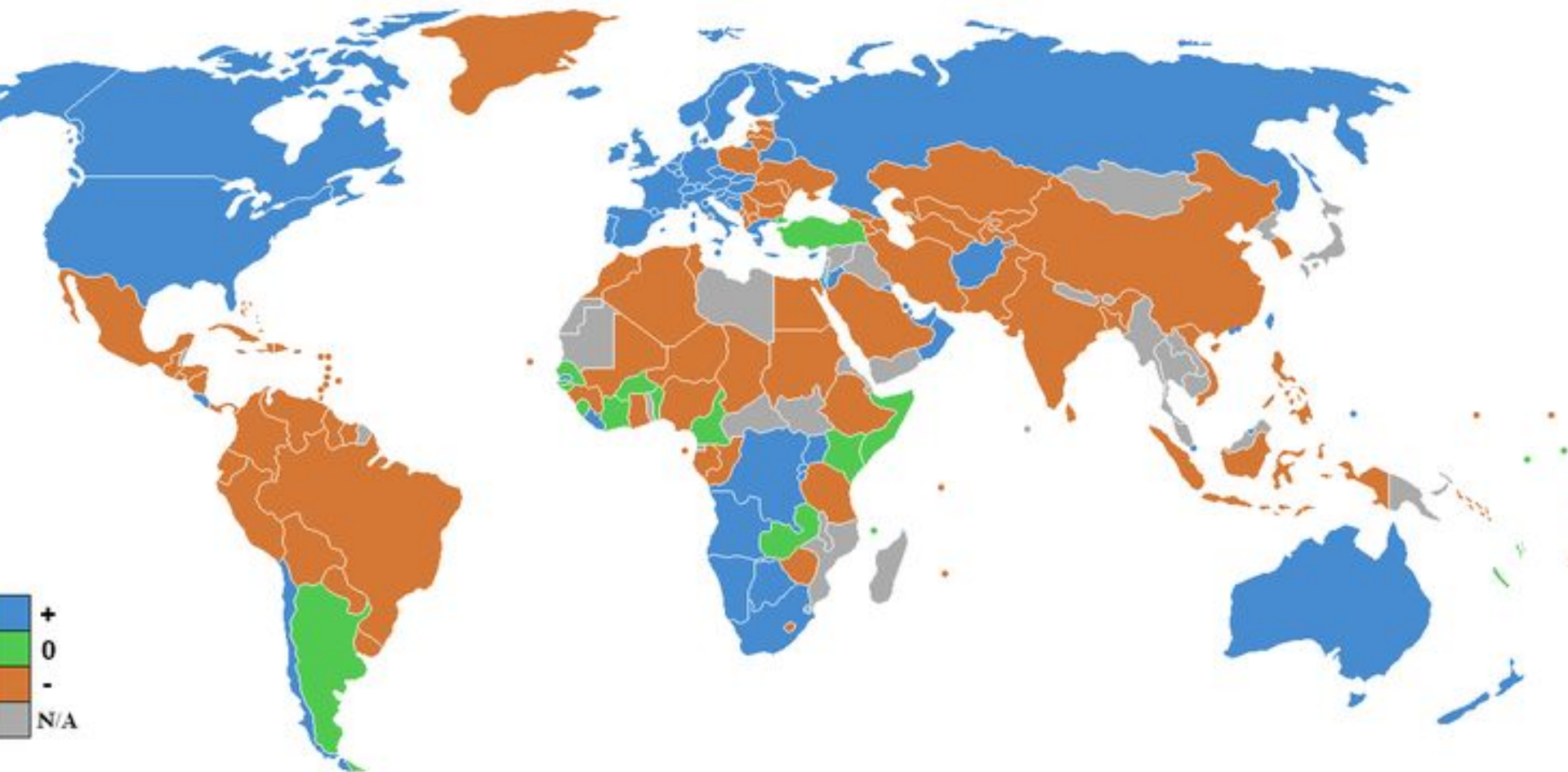
Последствия маргинализации потребления

- Развитие сетей дискаунтеров;
- Отказ рассматривать товары с точки зрения качества – важна только цена;
- Кредитное бремя;
- Одержимость автомобилями;
- Резкое снижение уровня культуры потребления.

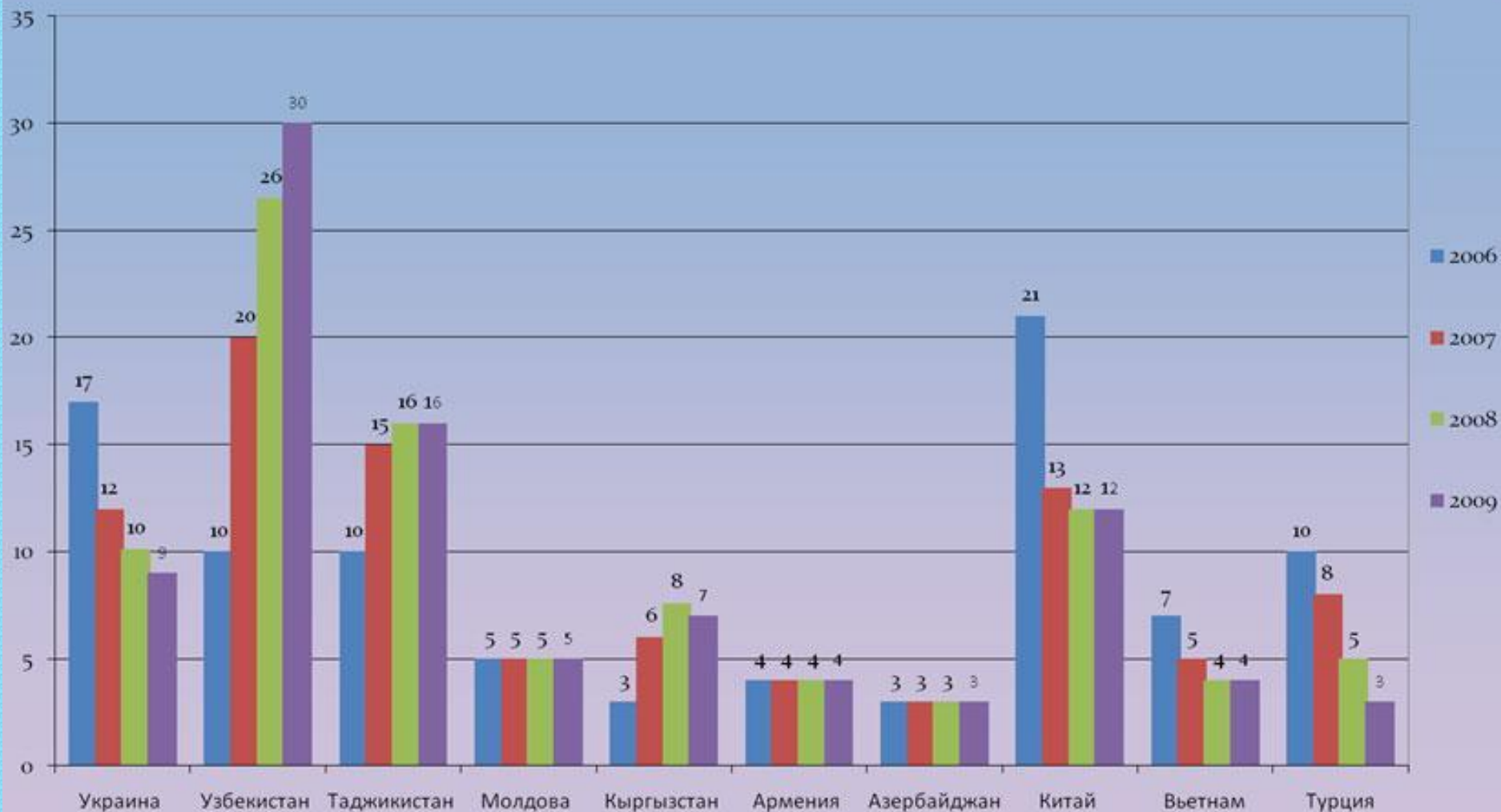
Миграции населения



Сальдо миграции: положительное (синий),
отрицательное (оранжевый), близкое к нулю (зеленый),
нет данных (серый)

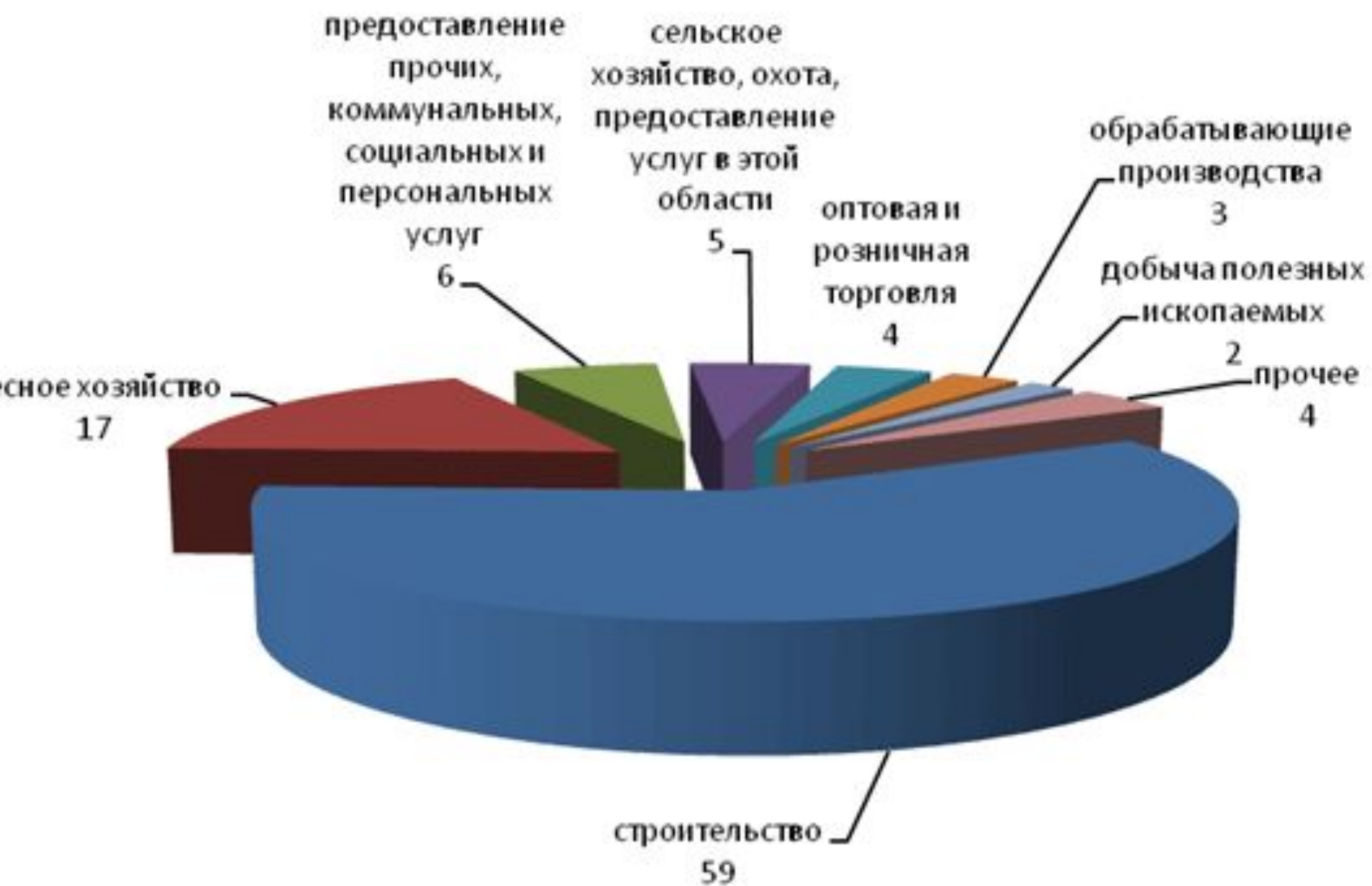


Доля основных стран выхода в структуре трудовой миграции в Россию, 2006-2009, %

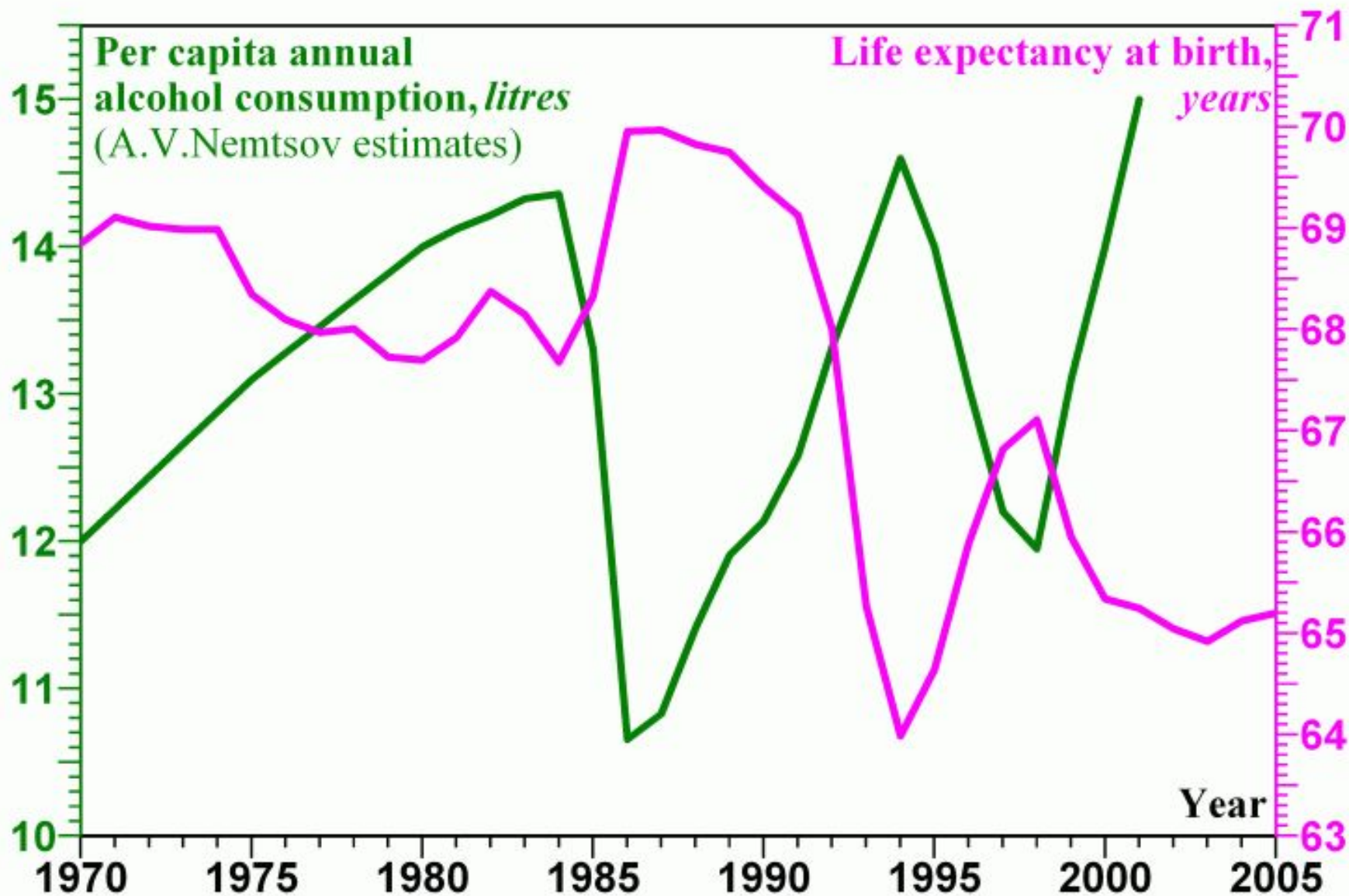


Источник: данные ФМС России

Занятость трудовых мигрантов по видам деятельности, %



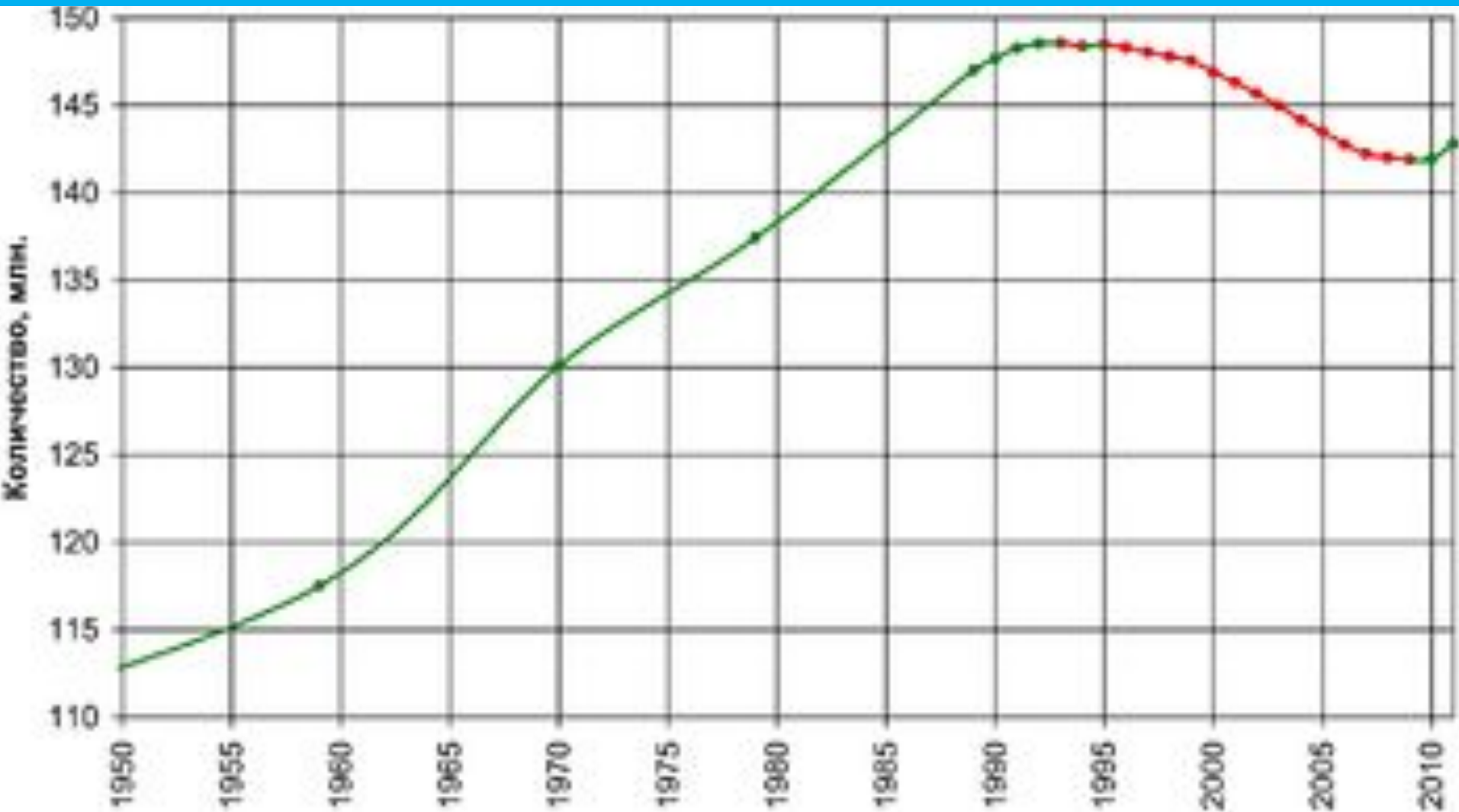
Демографический кризис в России -



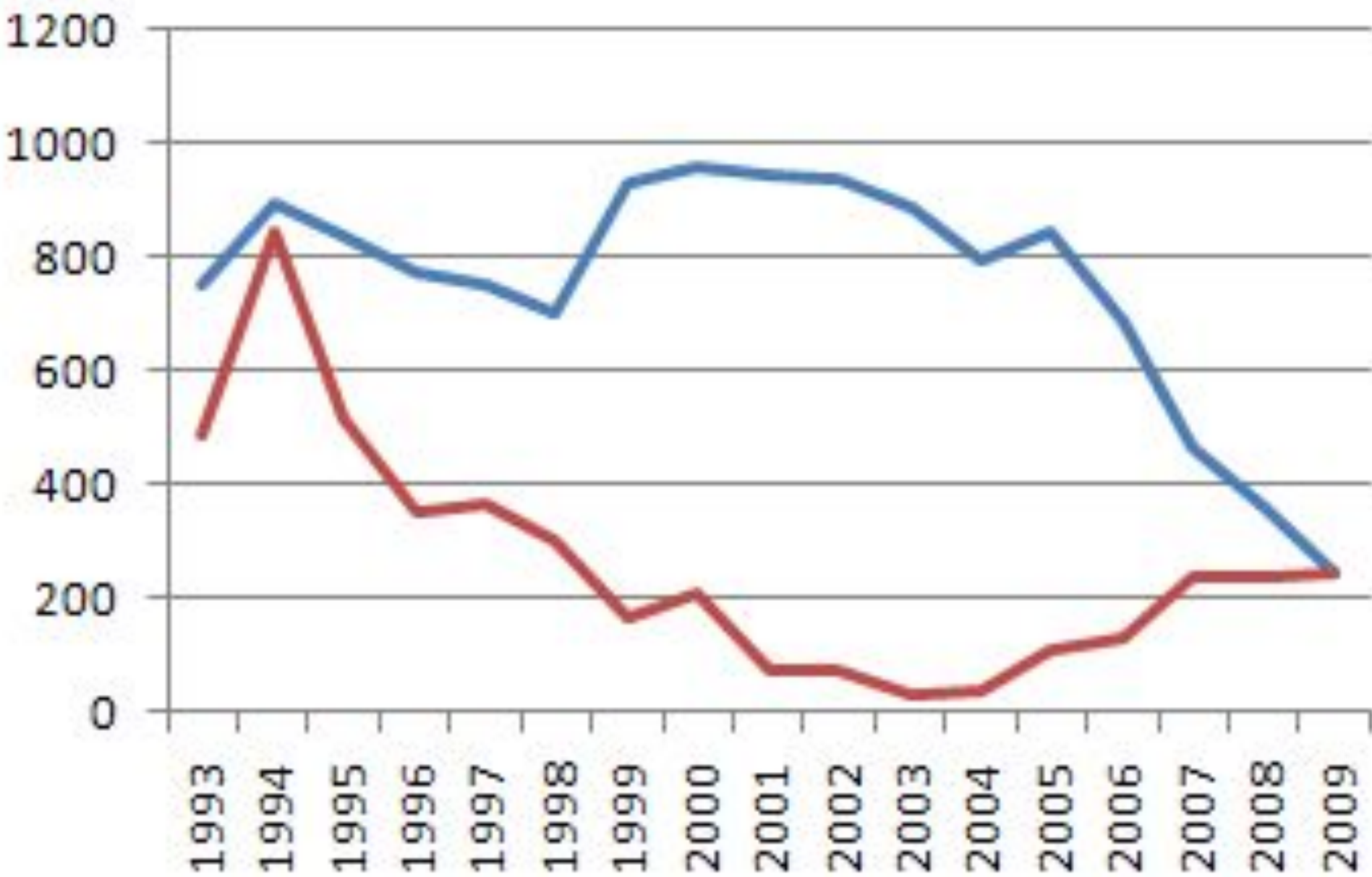
Глубокое нарушение воспроизводства населения, угрожающее его существованию

- Нет простого воспроизводства населения
- Сокращение продолжительности жизни и рост смертности
- Угрозы жизни: алкоголизм, убийства, ДТП, заболевания
- Торговля людьми

Численность населения России 1950-2011 г.



— Естественная убыль — Миграционный прирост



Социальная проблема

- Безработица
- Низкоквалифицированные работники
- Демографический спад

Экономическая проблема

- Закрытие больших убыточных предприятий
- Недиверсифицированная промышленность
- Практически нет малого и среднего бизнеса

Экономические последствия демографического кризиса

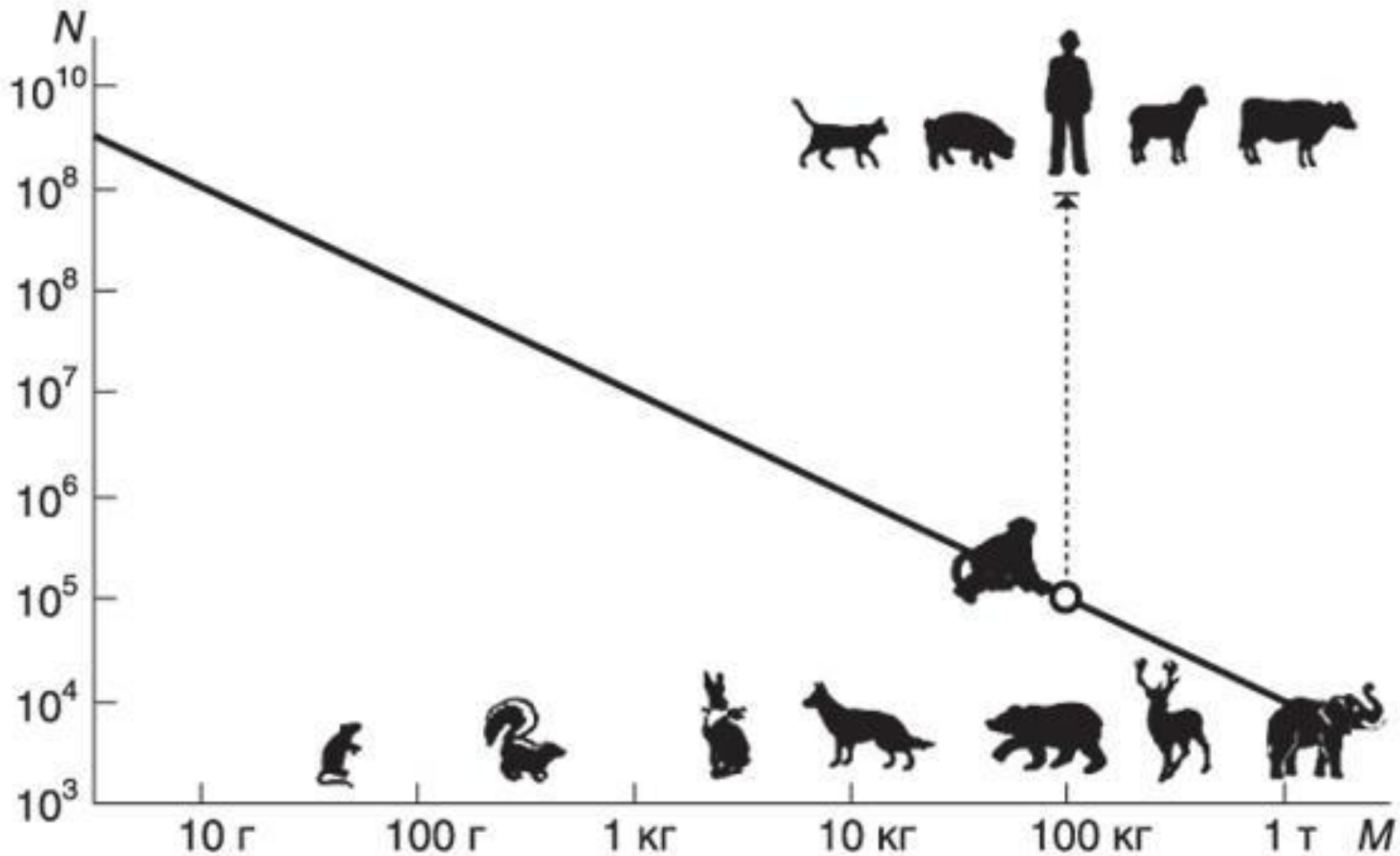
ДЕМОГРАФИЧЕСКИЕ РИСКИ

- Дефицит трудовых ресурсов
- Снижение численности школьников
- Кризис призывной системы
- Кризис семьи
- Демографическое старение населения

Рост человечества (гипербола)



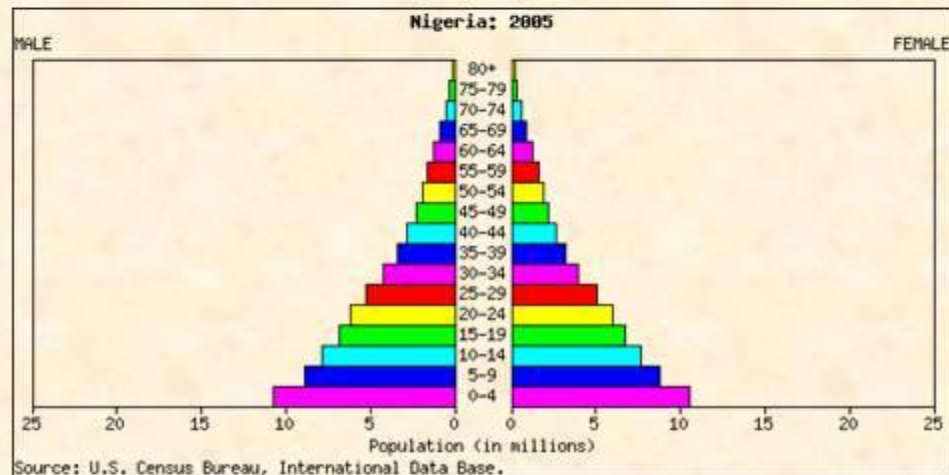
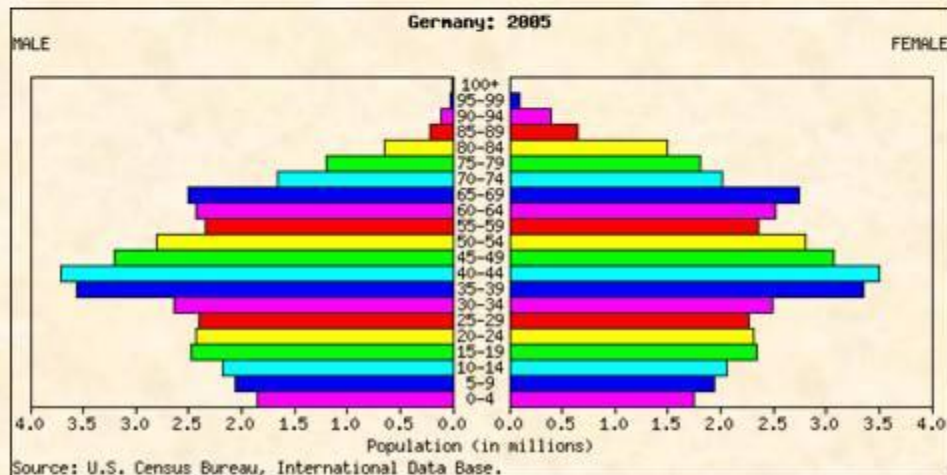
1 000 000 человек



Половозрастные пирамиды

Экономически развитые страны

Развивающиеся страны



Особенности пирамиды:

- неширокое основание (низкая доля детей)
- достаточно широкая вершина (высокая доля пожилых)
- преобладание женщин в пожилом возрасте.

Особенности пирамиды:

- широкое основание (высокая доля детей)
- узкий верх (низкая доля пожилых)
- соотношение мужчин и женщин не имеет существенных различий.

I тип воспроизводства населения

Демографический кризис

Низкие показатели рождаемости, смертности и естественного прироста.

Стабилизация численности населения.

«Старение» населения (т.е. увеличение доли пожилых людей в общей численности населения).

«Формула воспроизводства» населения

$$10 - 10 = 0$$

Характерен для стран Зарубежной Европы, СНГ, Северной Америки, Австралии и Японии.

II тип воспроизводства населения

Демографический взрыв

Высокий естественный прирост за счет высокой рождаемости и относительно низкие показатели смертности.

Постоянное увеличение численности населения.

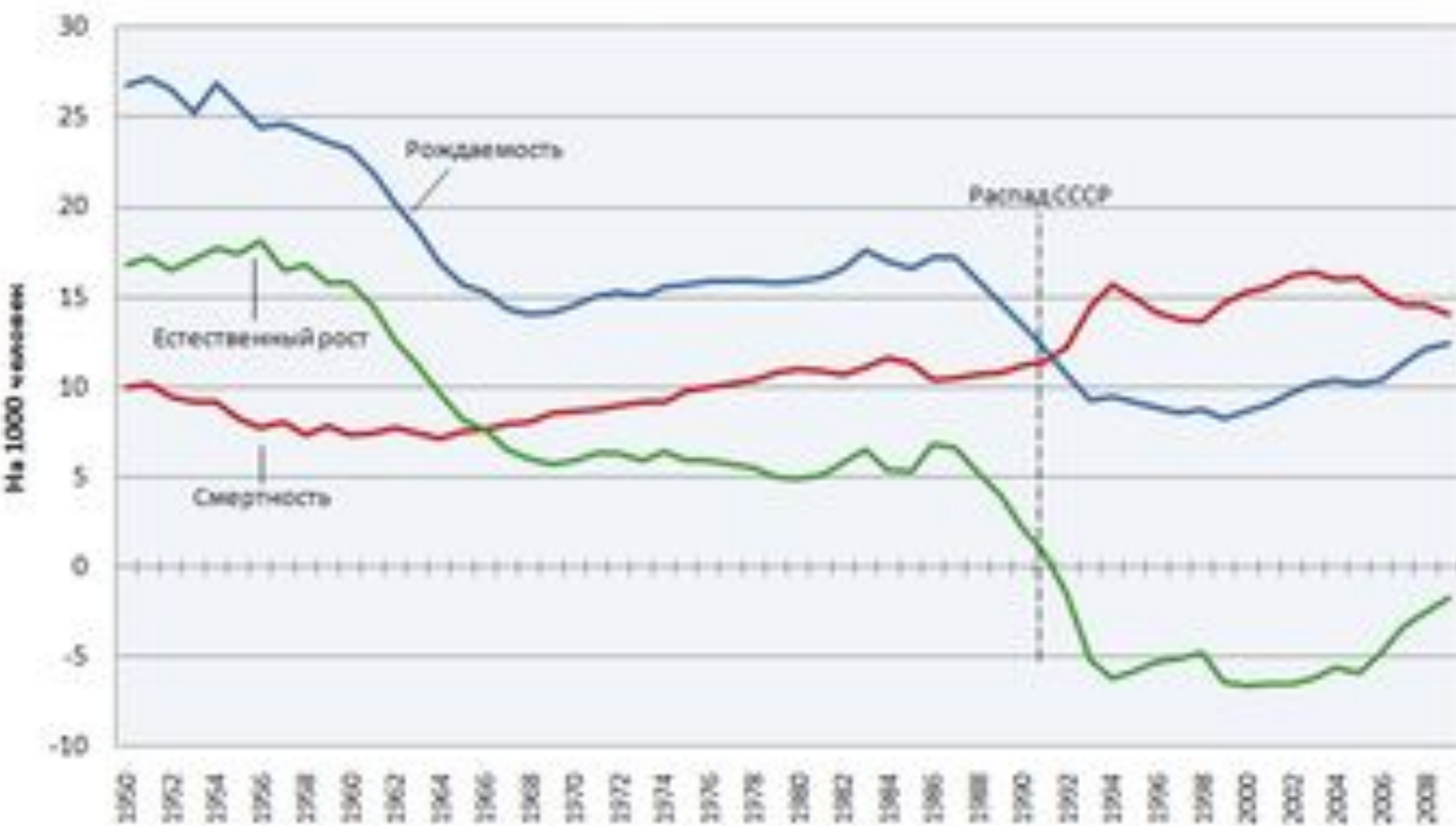
Большая доля людей молодого возраста в общей численности населения.

«Формула воспроизводства» населения

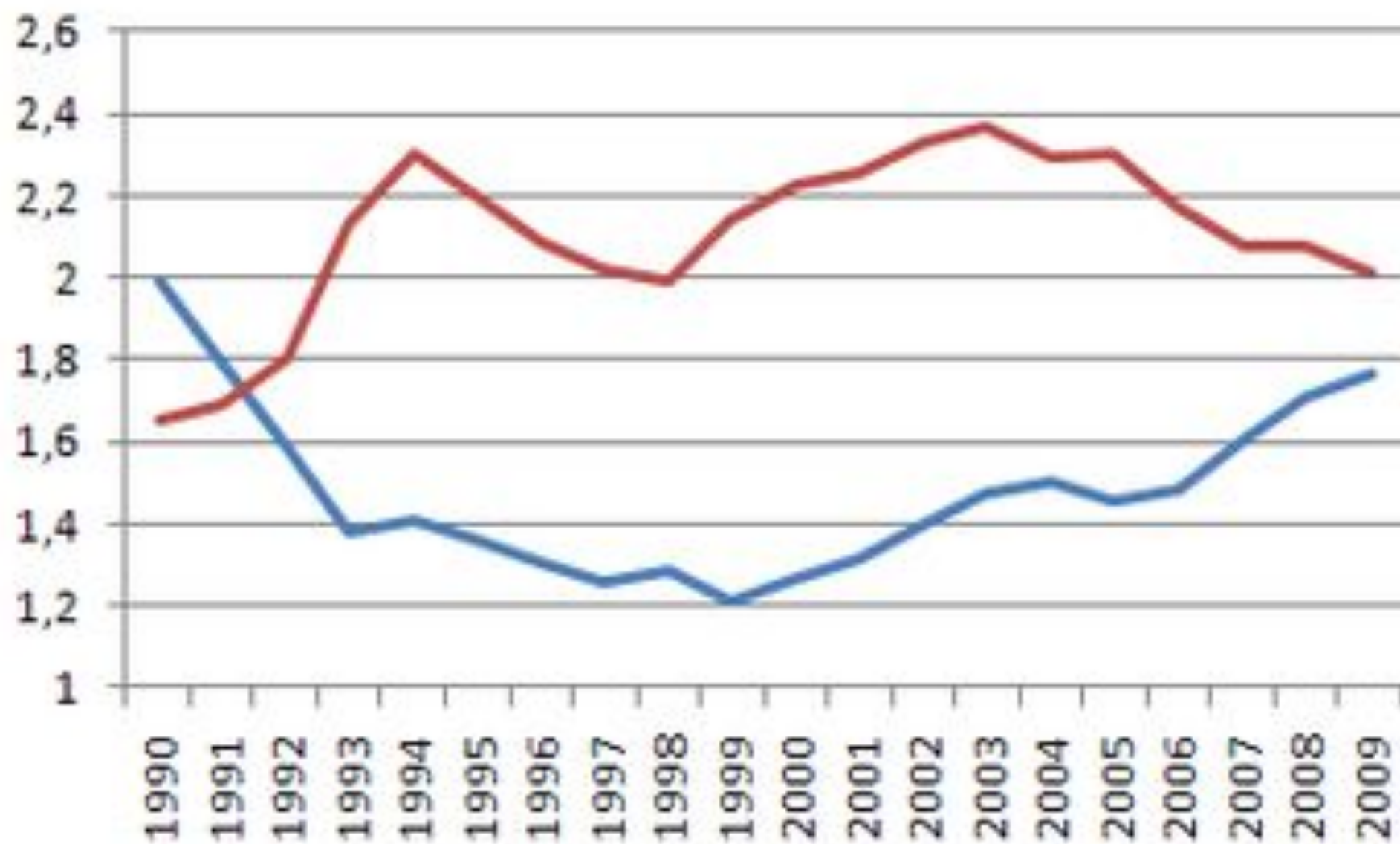
$$27 - 9 = 18$$

Характерен для стран Африки, Латинской Америки и Зарубежной Азии.

Естественный рост населения России



— Родившиеся — Умершие



Мужская смертность в РСФСР и РФ



Что такое социально-экономическое развитие?

- Это процесс, который извлекает нас из:

Уровня социально-экономического развития, на котором мы находимся сейчас

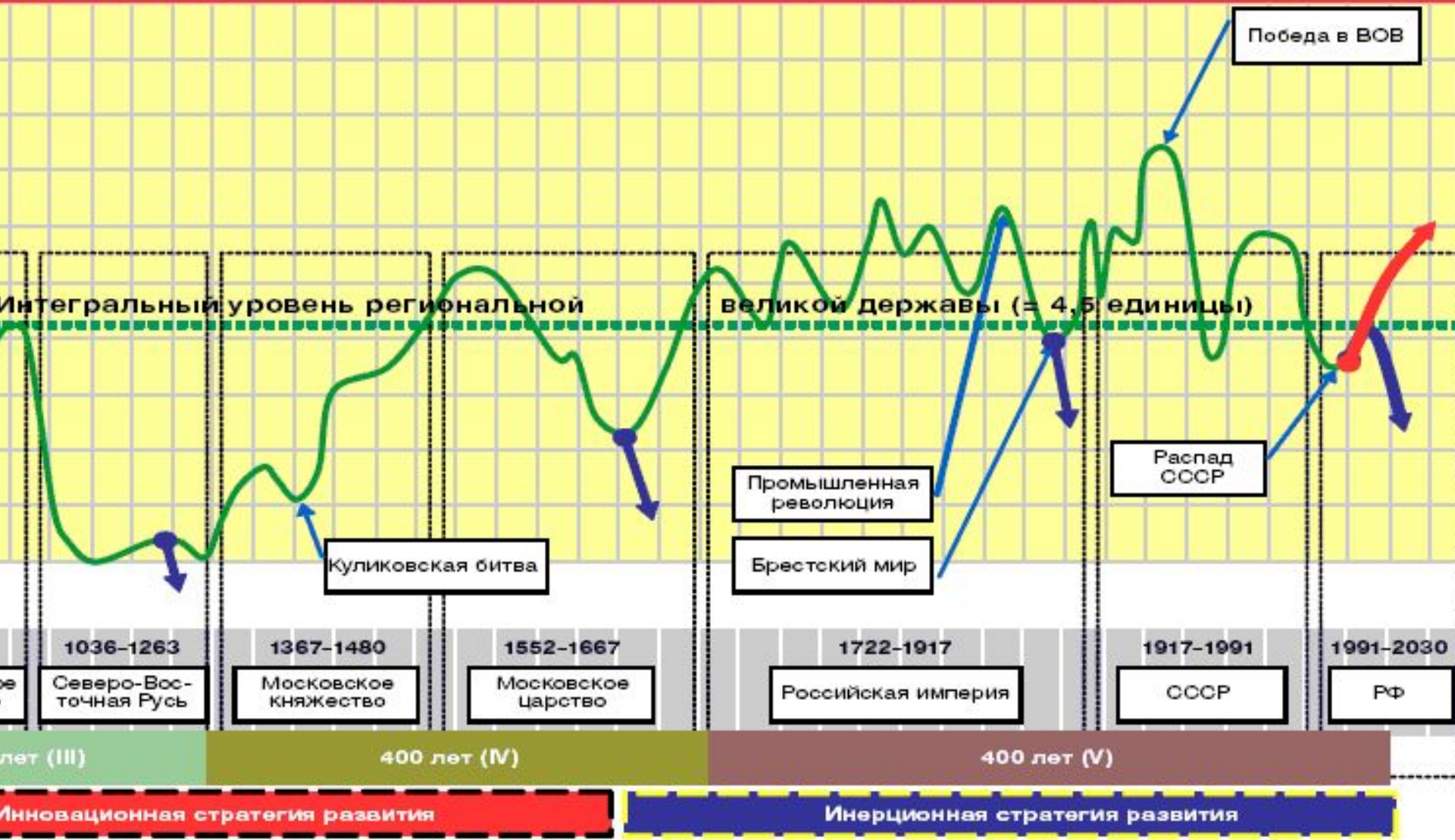
На уровень социально-экономического развития, которого мы хотим достичь



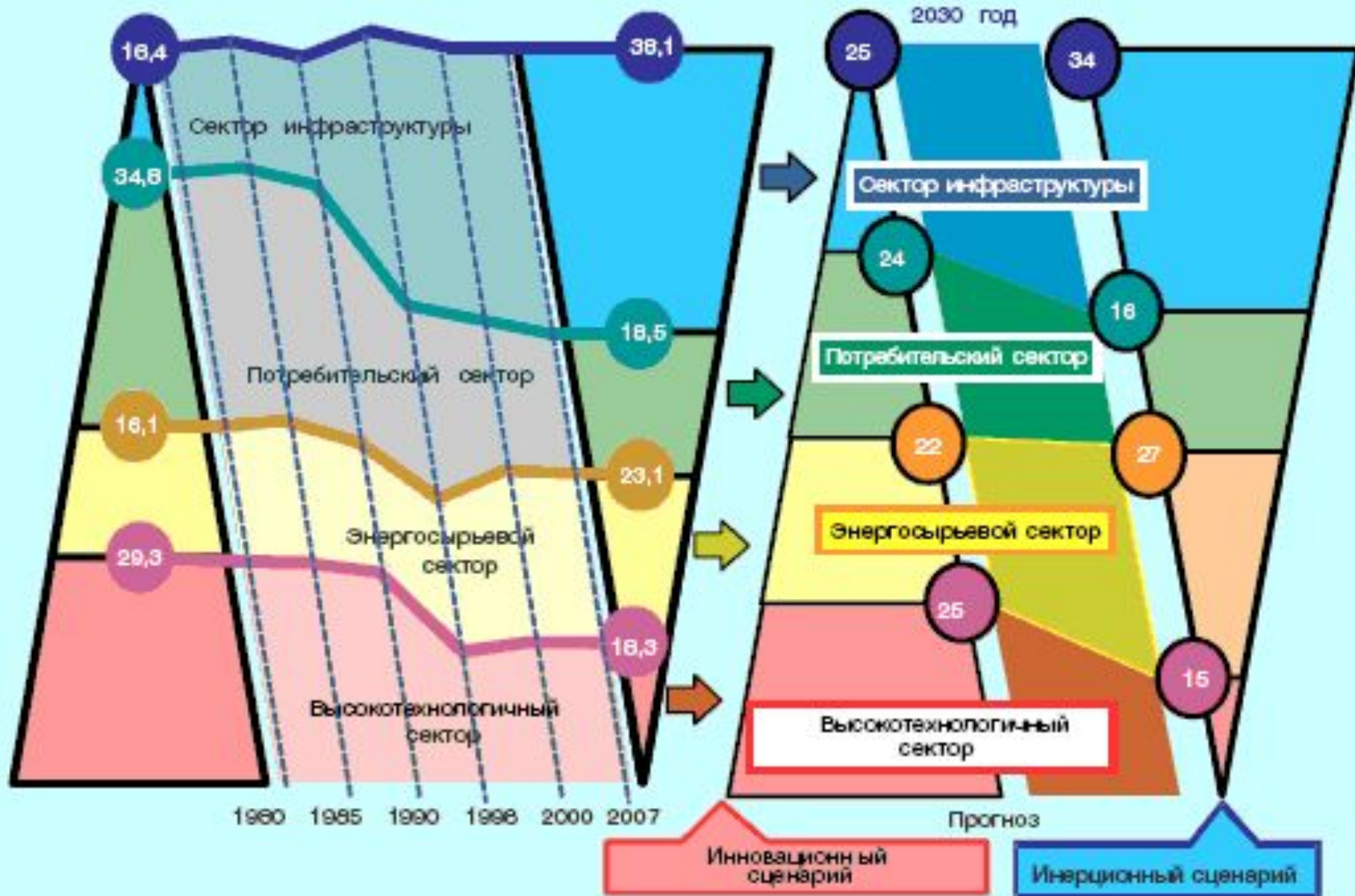
- Процесс развития – это бесконечный процесс – нет предела развитию

Динамика интегральной мощи России (по Кузыку Б.Н.)

Интегральная мощь России (862–2008 гг.)



Динамика структуры экономики России за 1980–2030 гг. по воспроизводственным секторам, %



**Технологический прорыв:
возможность занятия значимой доли на мировом рынке
(10–15%)**

Авиастроение

Ядерная
энергетика

Ракетно-
космические
системы
(в области
запусков)

Отдельные
сегменты
рынка
нано-
индустрии

**Технологический паритет:
уровень соответствует мировому или идет вслед;
возможны объединение усилий,
технологический обмен**

Металлургия

Транспорт

Традиционная
энергетика

Химия

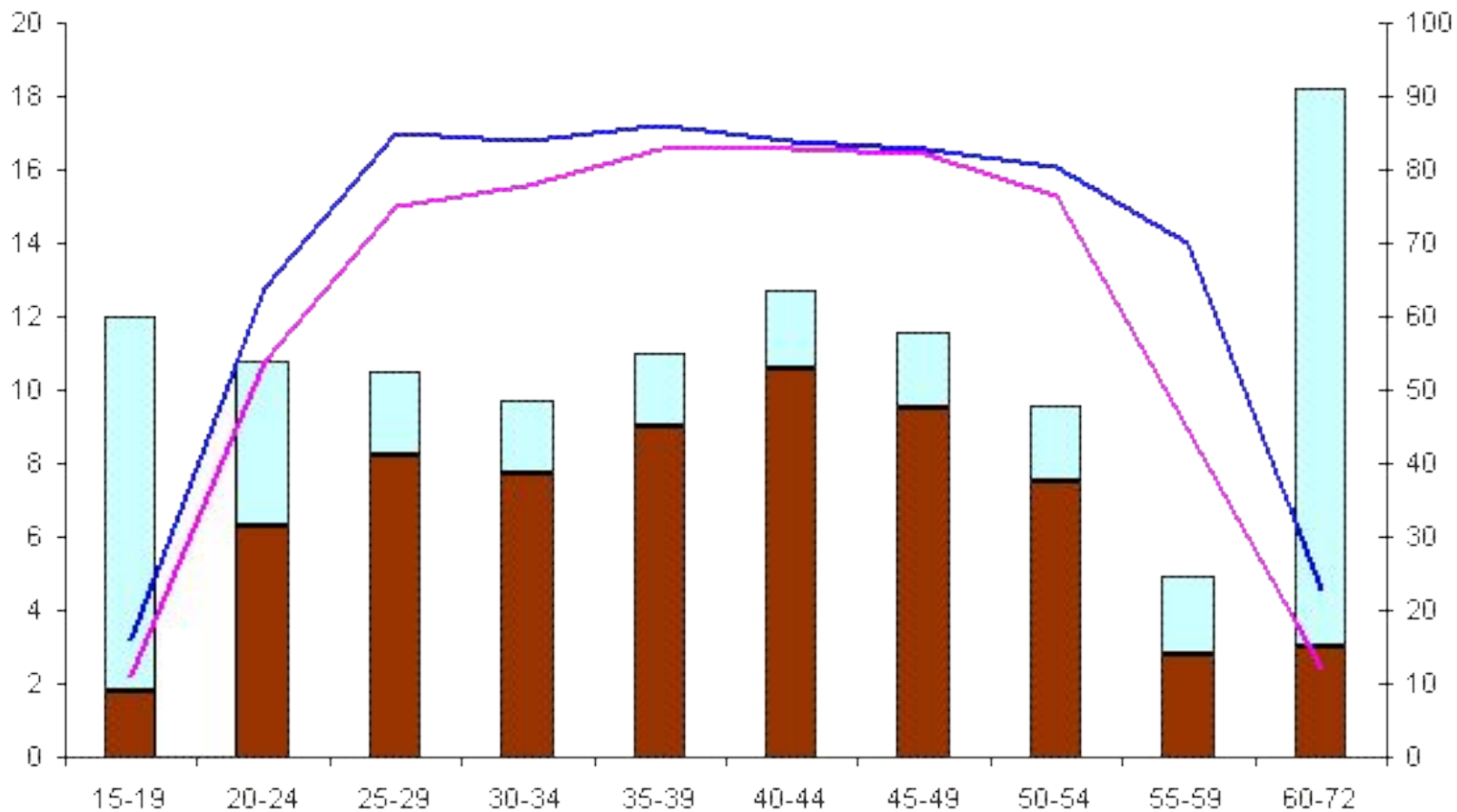
**Отставание от мирового уровня:
компенсация технологического отставания,
обучение, поиск возможностей импортозамещения**

Гражданское
судостроение

Фармацевтика

Машино-
строение

Уровень занятости: мужчины, женщины – 80% в разном возрастном диапазоне



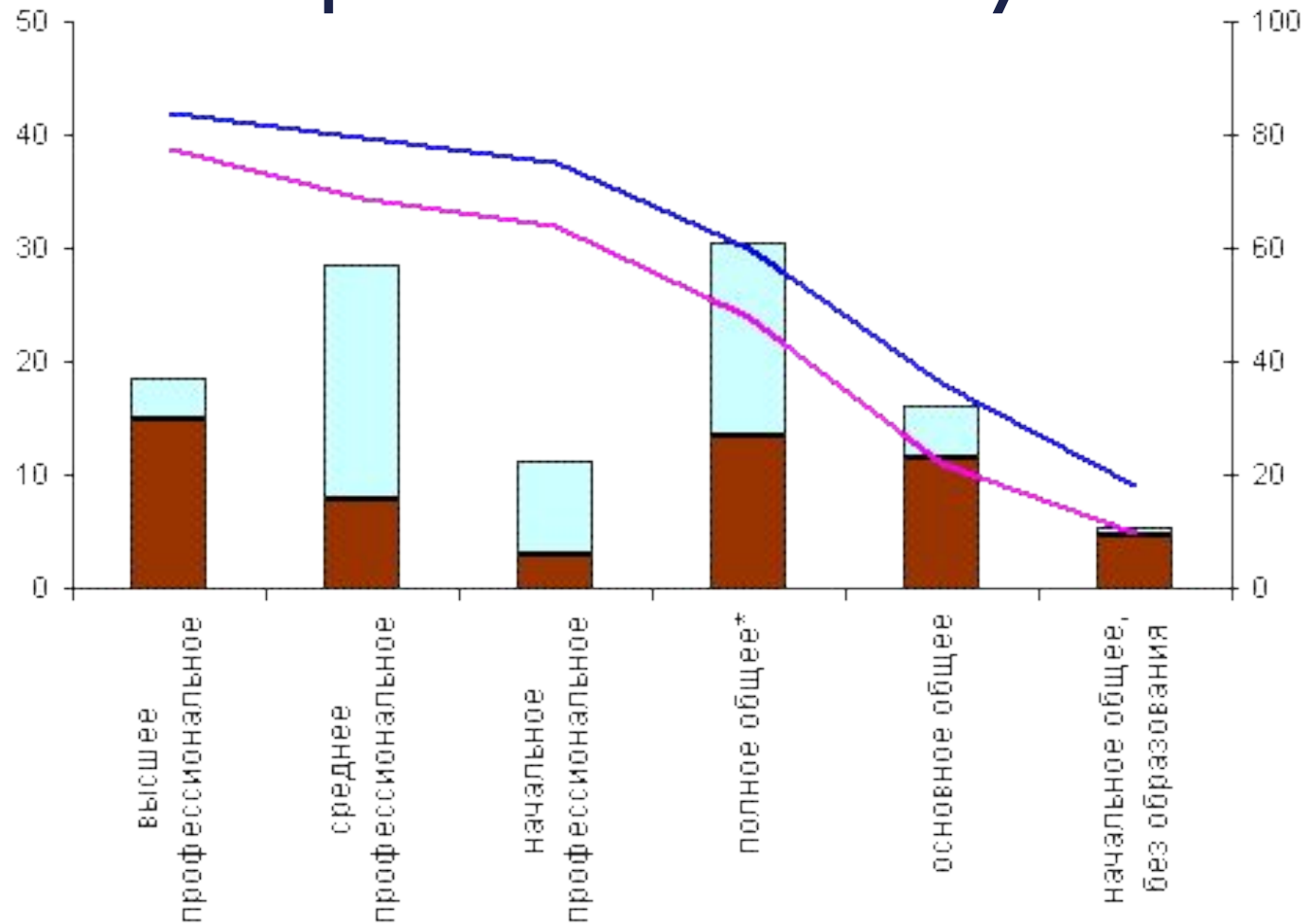
Численность незанятых, миллионов человек (левая шкала)

Численность занятых, миллионов человек (левая шкала)

Уровень занятости женщин, % (правая шкала)

Уровень занятости мужчин, % (правая шкала)

Уровень занятости по типам образования и полу



■ численность незанятых, миллионов человек (левая шкала)

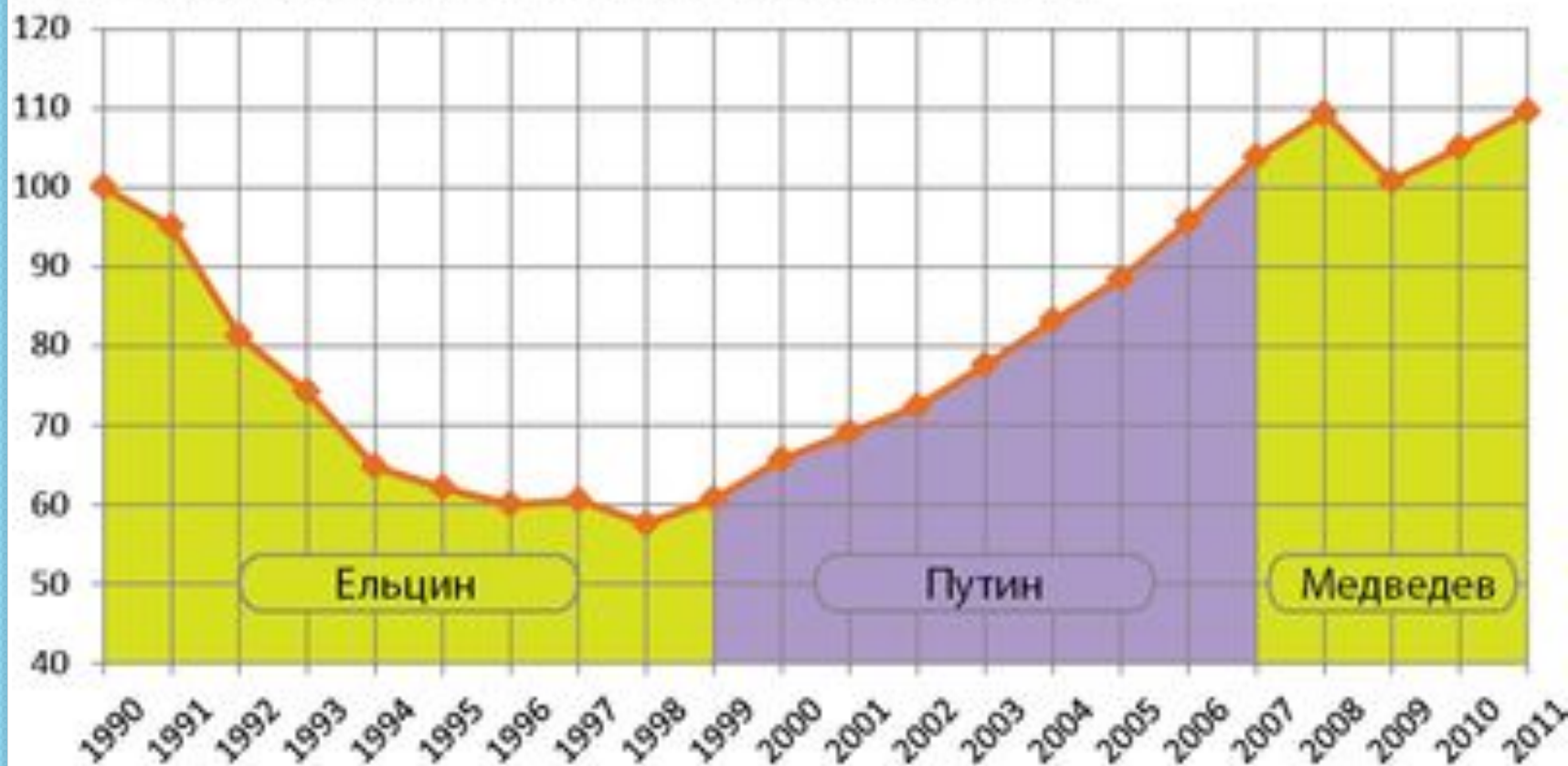
■ численность занятых, миллионов человек (левая шкала)

— Уровень занятости женщин, % (правая шкала)

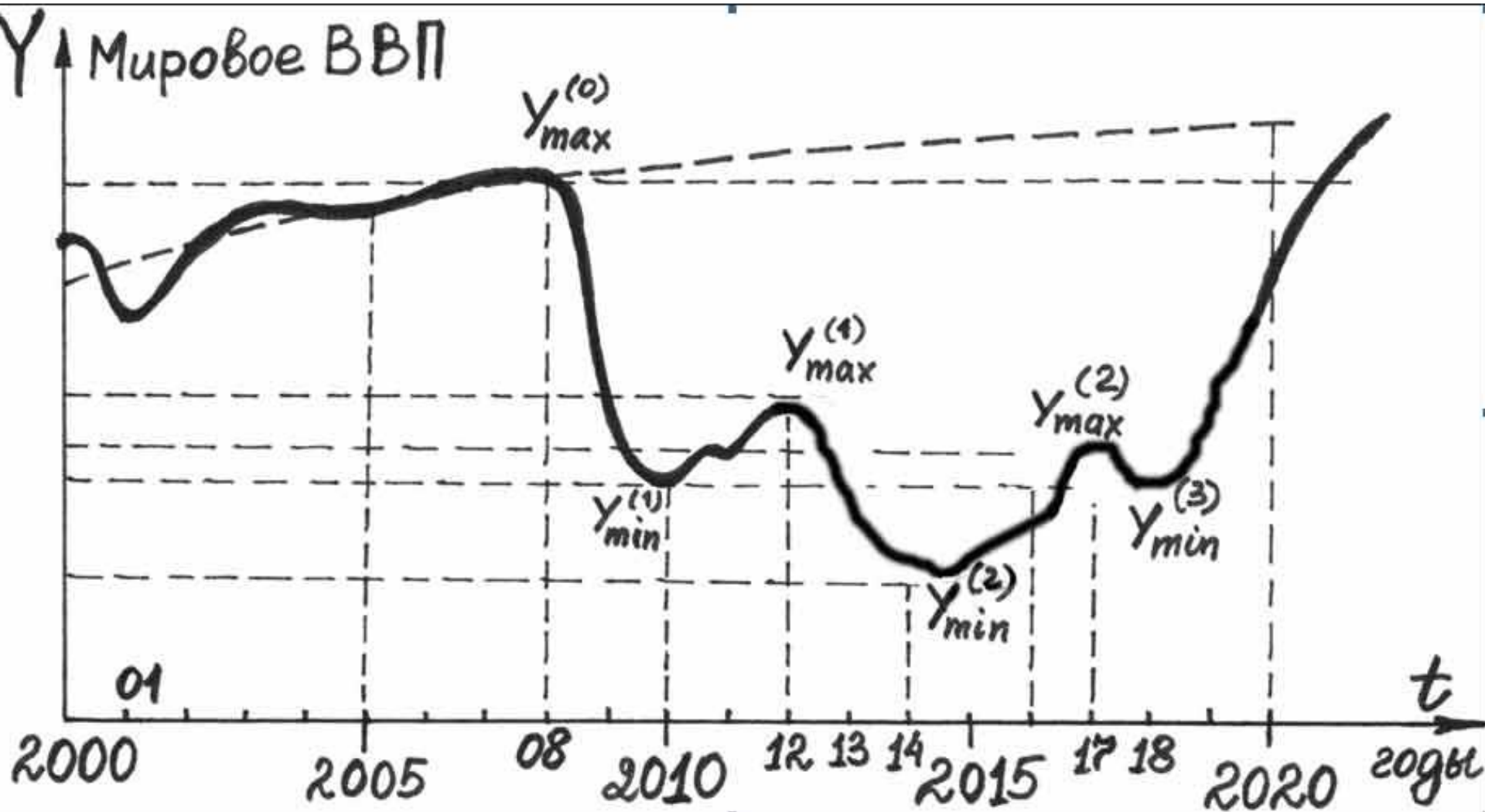
— Уровень занятости мужчин, % (правая шкала)

Россия – экономические показатели

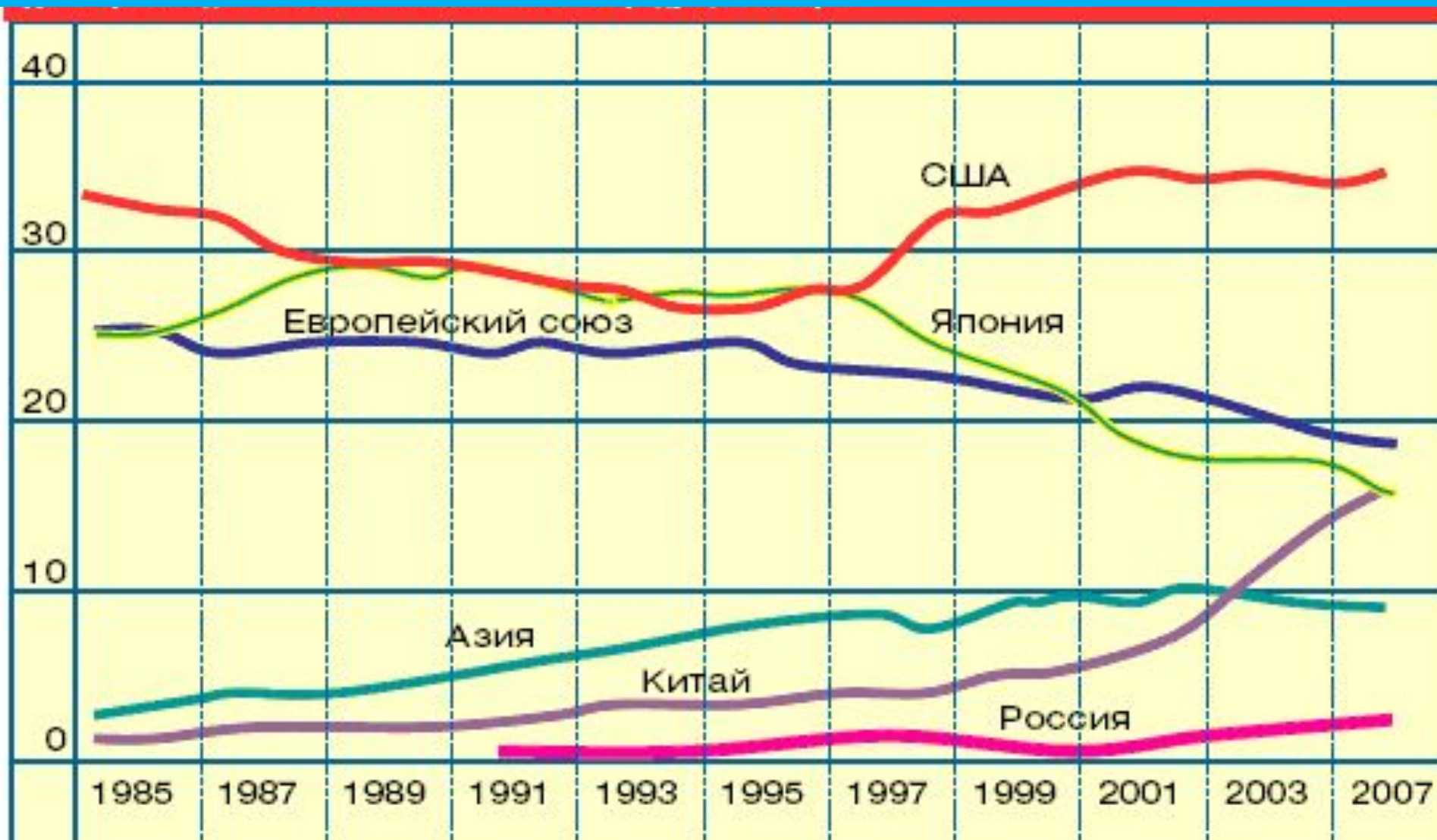
Российский ВВП в реальных ценах, в % к уровню 1990 г.



Тенденции развития мировой экономики



Доля высокотехнологичной продукции в мире

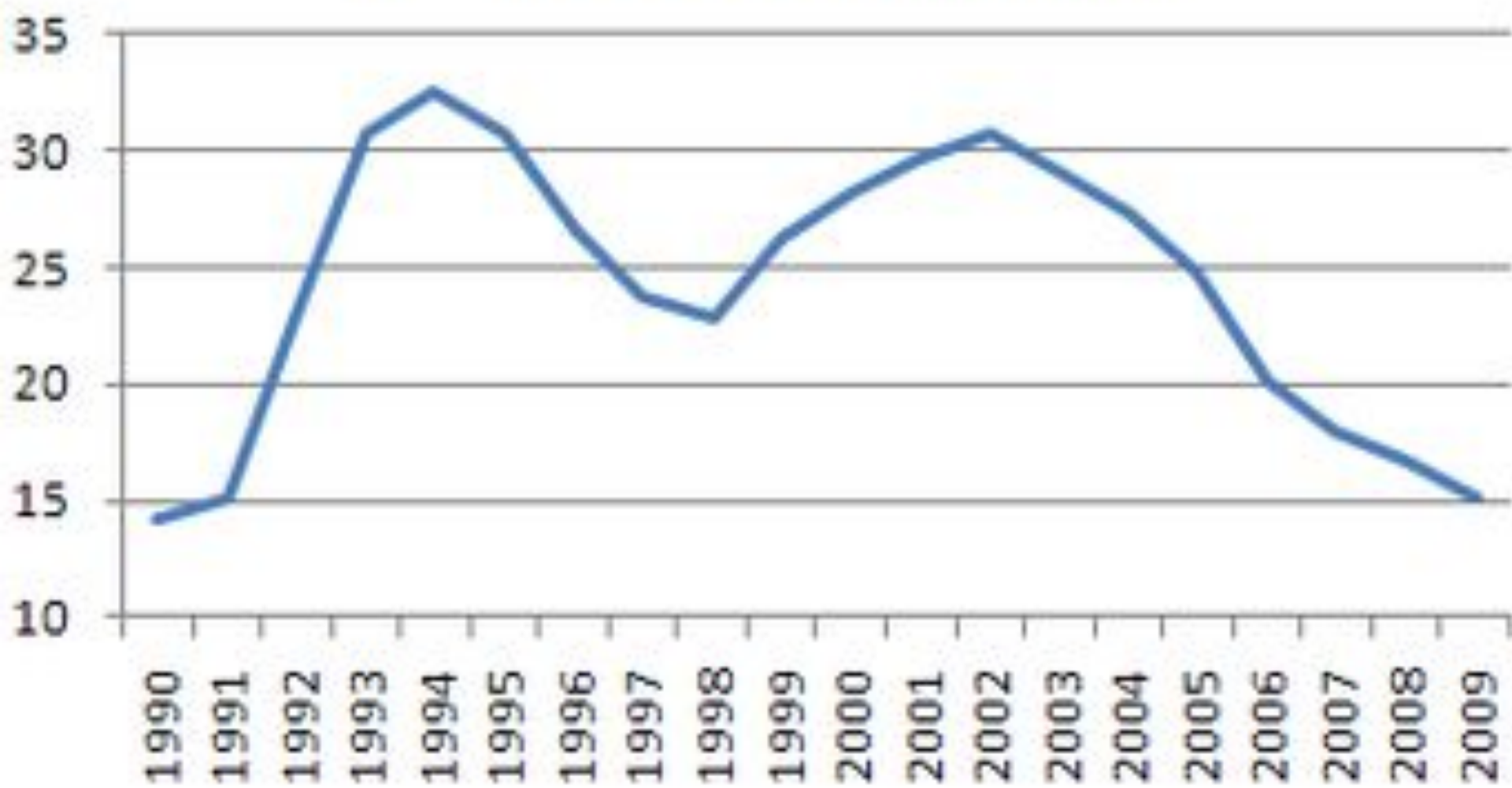


Значение индекса развития человеческого потенциала	Ожидаемая продолжительность жизни	ВВП на душу населения (долл. США)
Исландия (0,96)	Япония (82,3)	Люксембург (60228)
...	...17. Киргизия (65,6)	
...	...	57. ЮАР (11110)
...		58. РОССИЯ (10845)
67. РОССИЯ (0,802)		59. Ливан (10335)
	119. РОССИЯ (65,0)	
177. Сьерра-Леоне (0,33)	177. Замбия (40,1)	177. Малави (667)

Соотношение России и других стран мира по заработной плате и производительности труда (Россия =1)

	Почасовая заработная плата	Производство добавленной стоимости на одного занятого
Северная Европа	18,2	2,6
США, ФРГ, Великобритания	13,5	2,3
Юго-Восточная Азия	4,0	2,0
Чехия, Болгария	1,5	1,0
Латинская Америка	1,4	1,0
Китай	0,3	0,5

Число погибших от убийств в России в расчёте на 100000 населения



Следствие в цифрах. Сравнение.



Германия, 2010
Са. 40 000 осуждено к
реальному лишению
свободы

Са. 0,8 млн.
предстало перед
судом

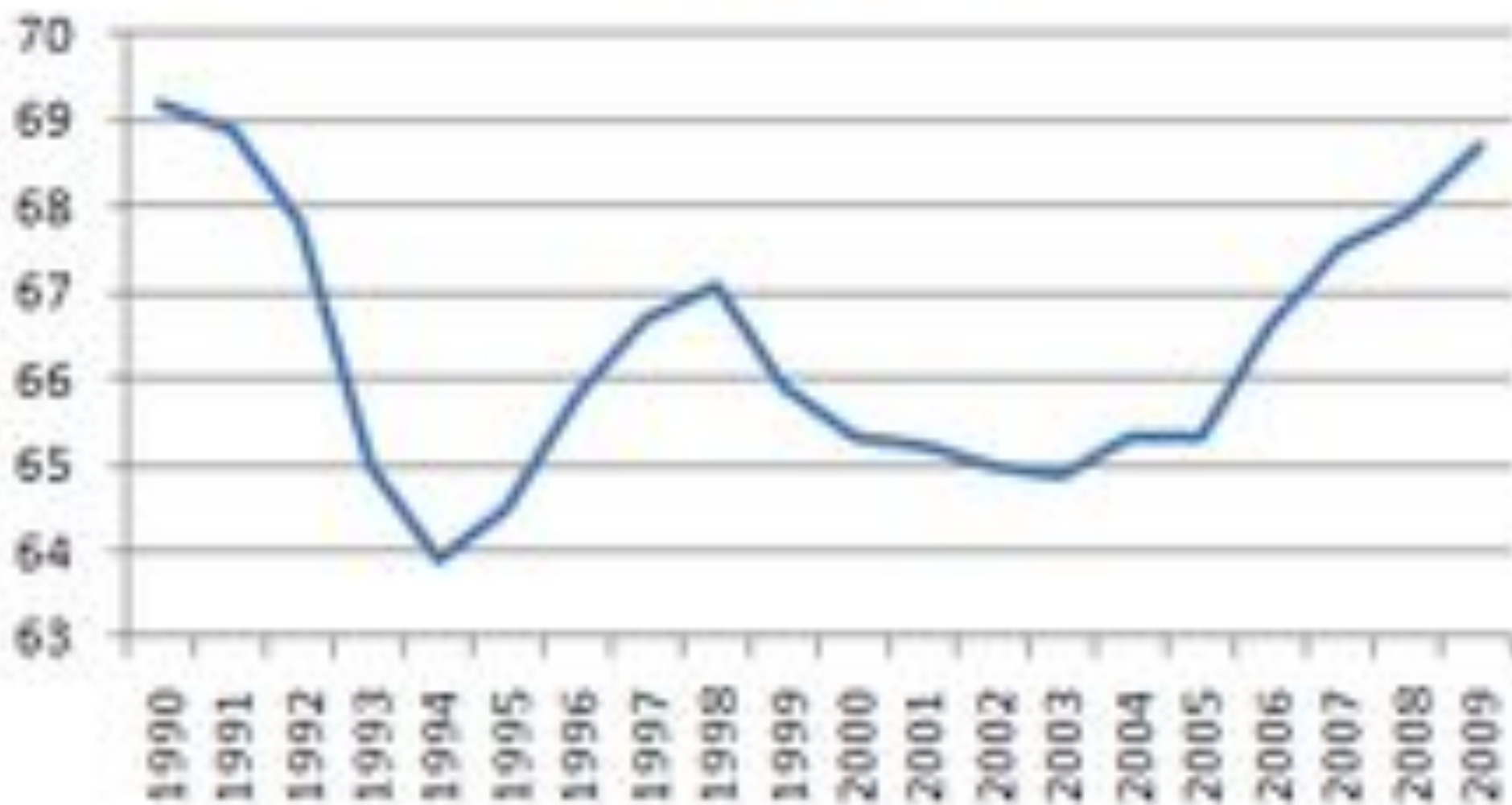
Са. 3 млн. раскрытых
преступлений/2 Mio
подозреваемых

Са. 6 Млн.
Зарегистрированных
преступлений

Statistisches Bundesamt.
Statistisches Jahrbuch 2012,
С. 310

* Приостановление следствия не является окончательным решением

Ожидаемая продолжительность жизни населения России



Как чувствуют себя россияне?

ПО ДАННЫМ ВЦИОМ СЧАСТЛИВЫХ РОССИЯН СТАЛО ПОЧТИ В 2 РАЗА БОЛЬШЕ

ДОЛЯ СЧАСТЛИВЫХ РОССИЯН:

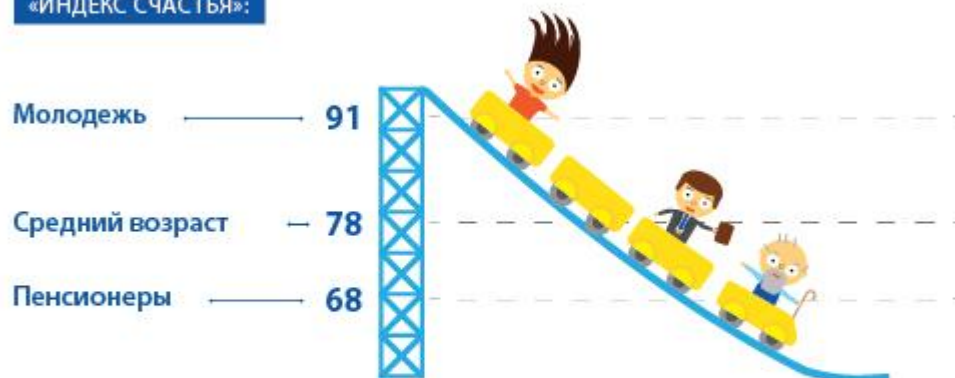


ПРИ ЭТОМ В 2012 ГОДУ:

40% россиян чувствовали себя «не в своей тарелке»



«ИНДЕКС СЧАСТЬЯ»:



ВЫВОД Разбить не свою тарелку – это к счастью.



горжусь



стыжусь



затрудняюсь

историей России

российским спортом, спортсменами

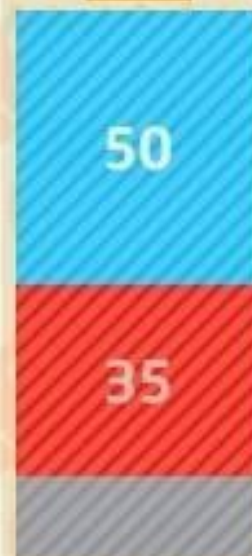
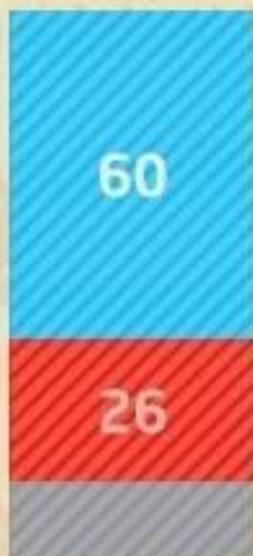
культурой, искусством страны

сильной армией, военной мощью страны

российской наукой, учеными

позицией России на международной арене

уровнем (качеством) жизни населения



10

главных глобальных рисков 2014 года

1 Бюджетные кризисы в ведущих экономиках

2 Структурно высокая безработица/занятость, не соответствующая квалификации

3 Нехватка пресной воды

4 Чрезвычайно высокое неравенство доходов

5 Неудача в вопросе смягчения последствий изменений климата и адаптации к ним

6 Увеличение частоты климатических бедствий (наводнения, штормы, пожары)

7 Сбои в системе глобального управления

8 Продовольственные кризисы

9 Сбой в работе ключевых финансовых механизмов/институтов

10 Серьезная политическая и социальная нестабильность

Источники

1. Мифы о царской России // <http://andrei-stoliar.ru/post/28838821/?upd>
2. В. Кузык Инновационный потенциал России // <http://www.nanonewsnet.ru/articles/2010/innovatsionnoe-razvitie-rossii-stsenarnyi-podkhod>
3. Подлазов А.В. Демографическая демодернизация и алкоголизация России // http://www.demographia.ru/articles_N/index.html?idR=20&idArt=1544

Акторы модернизации

1. Относительная молодость + солидный стаж в бизнесе 34 – 10
2. Высокий уровень образования
3. Высокая самооценка – достигательные ценности
4. Инновационный потенциал
5. Асоциальный синдром

