

**РОССИЯ
В КОНЦЕ
XVI века**

Царь Федор Иванович



Царь Федор Иванович.
Реконструкция по черепу
М.М. Герасимова.

После смерти Ивана Грозного
на престоле — его сын,
слабоумный Федор.

Иван IV поручил
«беречи» сына боярам.



Что означает слово «беречи»?

Иван Грозный, по-видимому, создал
нечто вроде регентского совета,
понимая, что править самостоятельно
Федор не сможет.

Царь Федор Иванович



Царь Федор Иванович.
Реконструкция по черепу
М.М. Герасимова.

Состав «регентского совета»:

- 1) И.Ф. Мстиславский †1586
- 2) Н.Р. Юрьев †1586
- 3) И.П. Шуйский †1588,
арестован в 1587, умер в тюрьме
- 4) Б.Ф. Годунов.



*Кто из этих людей выбивается
из общего ряда и по какому признаку?*

Только Годунов не принадлежал
ни к титулованной знати
(происходил из костромских дворян),
ни к царской родне.

Борис Годунов



Борис Годунов
со знаками царской власти:
скипетром и державой.



*Как же Годунов сумел войти
в царский ближний круг?*

Воспитан дядей –
опричником Д.И. Годуновым.

С 1570 г. женат на дочери
Малюты Скуратова Марии.

В 1578 г. выдал сестру Ирину
за царевича Федора Ивановича.

С 1581 г. – боярин.

С 1584 г. – великий ближний боярин
и конюший.

С 1585 г. – фактический
правитель государства.

Борис Годунов



Борис Годунов
со знаками царской власти:
скипетром и державой.



*Что лежало в основе карьеры
Б.Ф. Годунова?*

Годунов построил свою карьеру
на участии в опричнине
и заключении выгодных браков.



*Можно ли считать Годунова
заурядным, хотя и удачливым
карьеристом?*

Для ответа необходимо
посмотреть, какую политику
он осуществлял.

Введение патриаршества



Иов,
первый патриарх
Московский и всея Руси



Когда русская церковь стала фактически автокефальной?

В 1448 г.

1589 г. – формальное установление автокефалии, введение патриаршества.



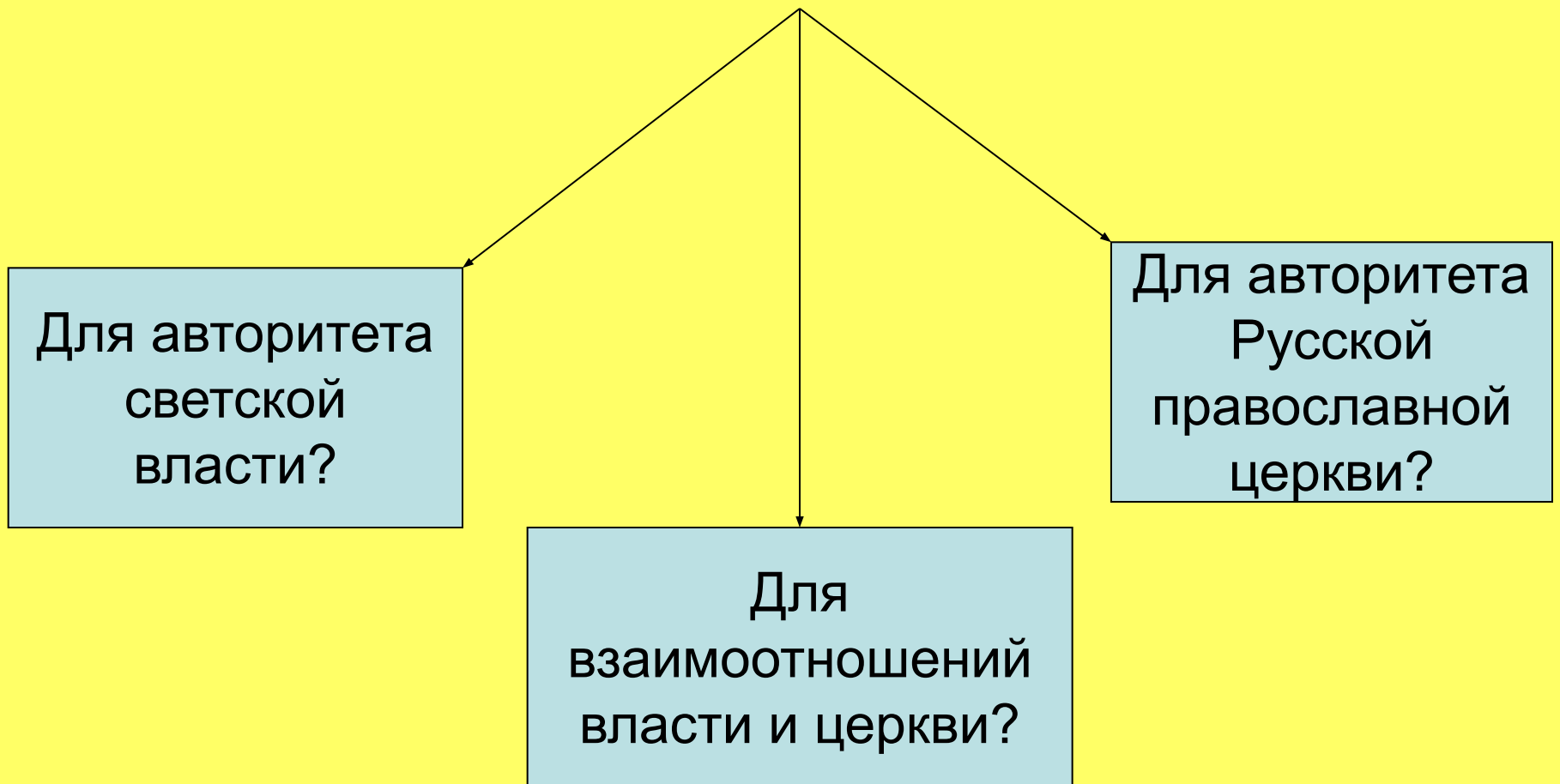
По чьей инициативе вводилось патриаршество?

Инициатор введение патриаршества – светская власть и лично Годунов.

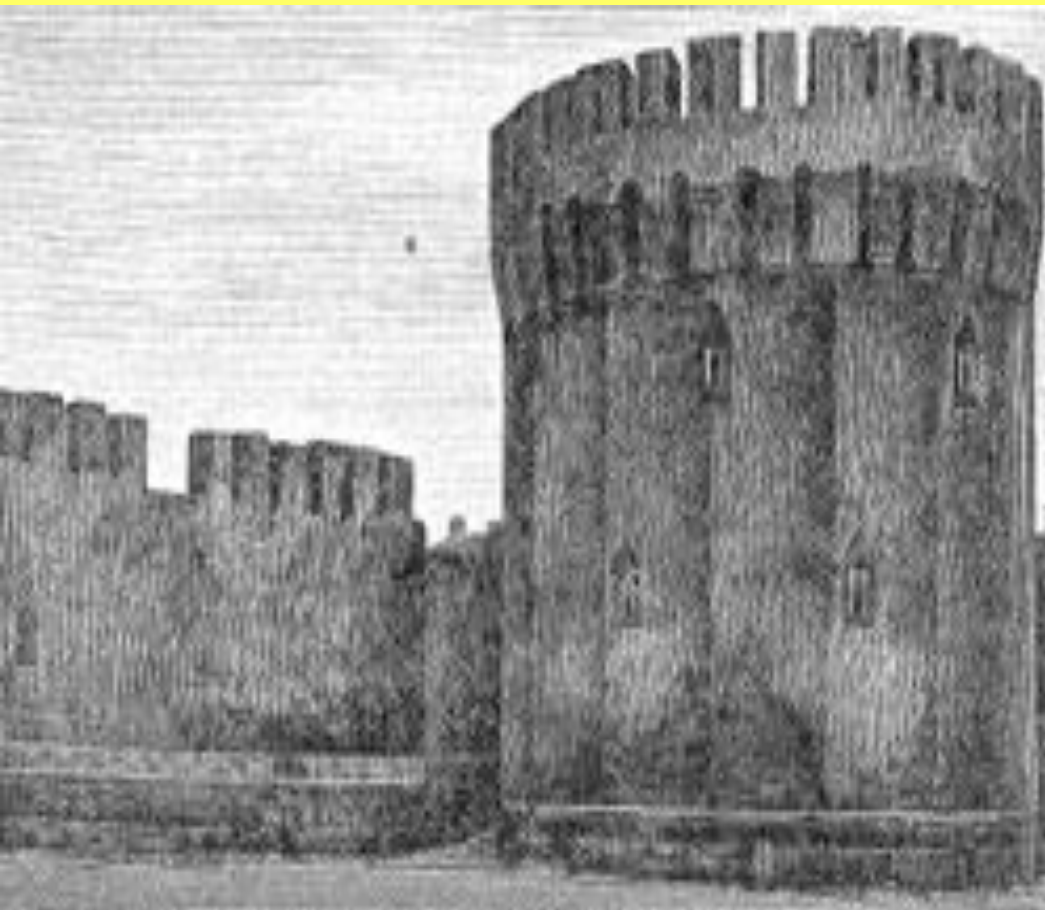
Введение патриаршества



Какое значение имело введение патриаршества?



Городское строительство



Смоленский Кремль. Башня.
Арх. Ф. Конь

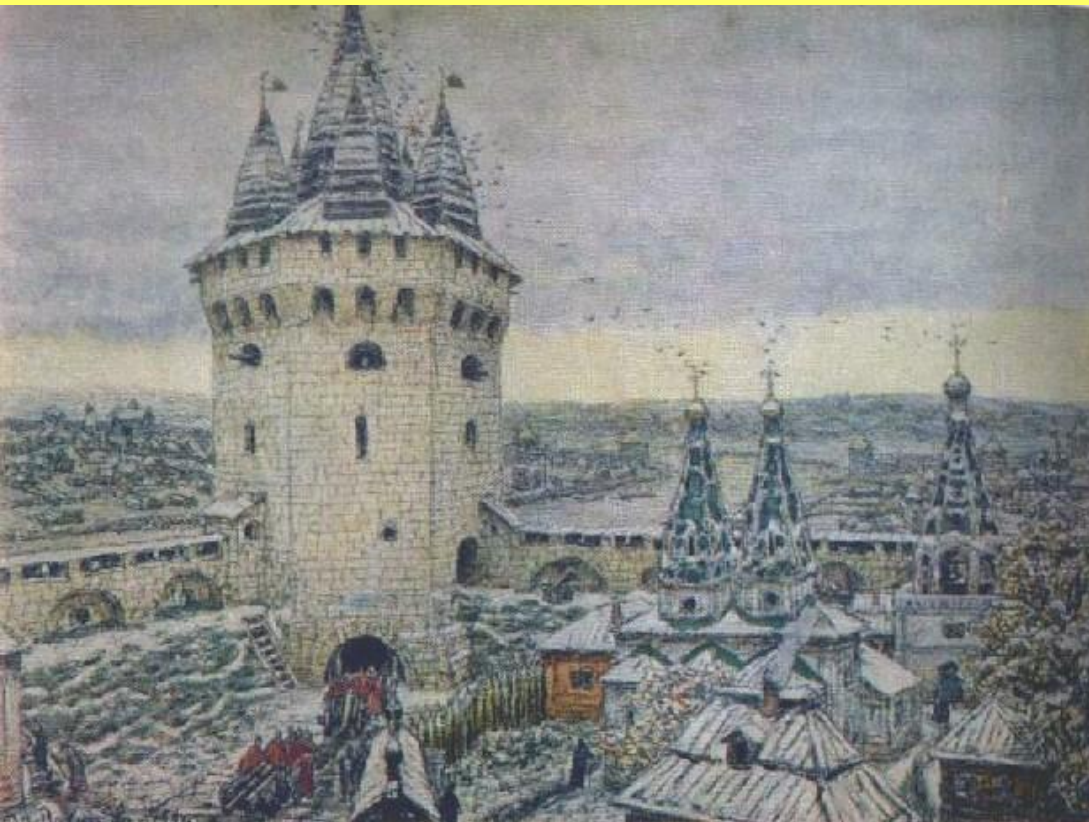
Построены каменные укрепления
в Смоленске и Астрахани,
основаны города:

Самара	Курск
Саратов	Елец
Царицын	Белгород
Уфа	



*Почему строились
и укреплялись именно
эти города?*

Укрепленные рубежи Москвы



Семиверхая угловая башня
Белого города.
Худ. А. Васнецов.

В Москве в 1584–1591 гг. построены укрепления Белого города: 29 башен, в т.ч. 11 проездных, 9 км стен по линии современного Бульварного кольца.

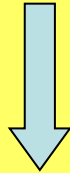
В 1591 г. возведен Скородом: 50 башен, в т.ч. 34 проездные, 15 км стен по линии Садового кольца.



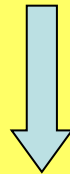
Какое значение имело городское строительство для преодоления разрухи в стране?

Годунов и посадские люди

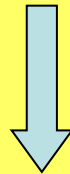
Обширное крепостное и церковное строительство



Потребность в каменщиках, плотниках, кровельщиках, возчиках, резчиках по камню и дереву, землекопах и т.п.



Заработок, поправка имущественного положения



Рост популярности правителя

Ликвидация белых слобод



Базар. XVII век.
Худ. А. Васнецов.

Посадские люди – тяглецы.
Жители «белых» слобод,
принадлежащих частным лицам,
тягла не несут.

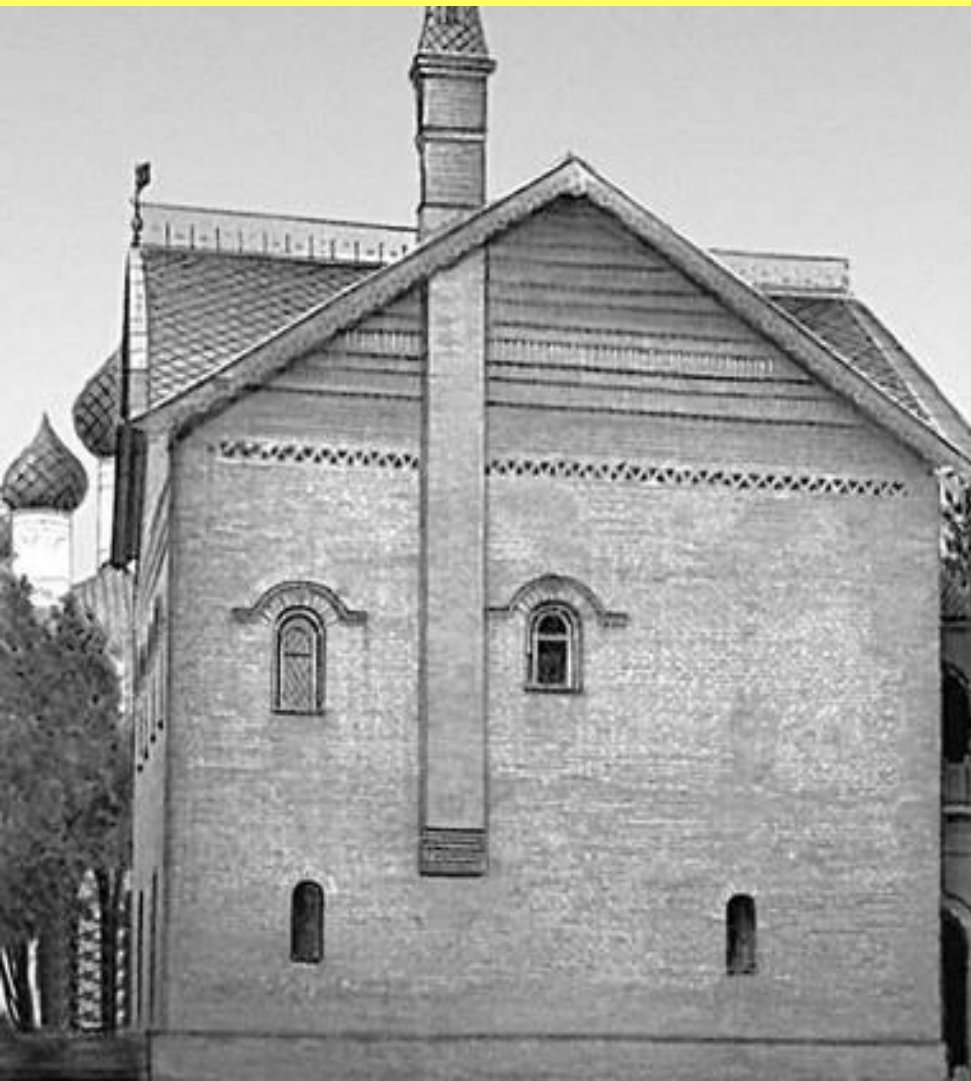
Сумма тягла неизменна.



*Как сказывается переход
любого тяглеца в белую
слободу на остальных
жителях посада?*

Годунов ликвидирует
белые слободы,
возвращает белослободчиков
в тягло.

Трагедия в Угличе



Дворец царевича Дмитрия
в Угличе.

После воцарения Федора
младший сын Ивана Грозного
Дмитрий
с матерью Марией Нагой
и ее братьями был отправлен
в свой удел – город Углич.

Царевич страдал «падучей
болезнью» (эпилепсией).

15 мая 1591 г. Дмитрий погиб
от ножевой раны.

Углицкое дело



Убийство царевича Дмитрия.
Миниатюра XVII века

В убийстве обвинили присланного из Москвы дьяка Михаила Битяговского, его племянника Никиту Качалова, мамку царевича Василису Волохову и ее сына Осипа.

Нагие утверждали, что царевича зарезали по приказу Бориса Годунова.

Все подозреваемые были убиты.

Углицкое дело

Правительство назначило расследование событий в Угличе. Возглавил следствие боярин Василий Шуйский.

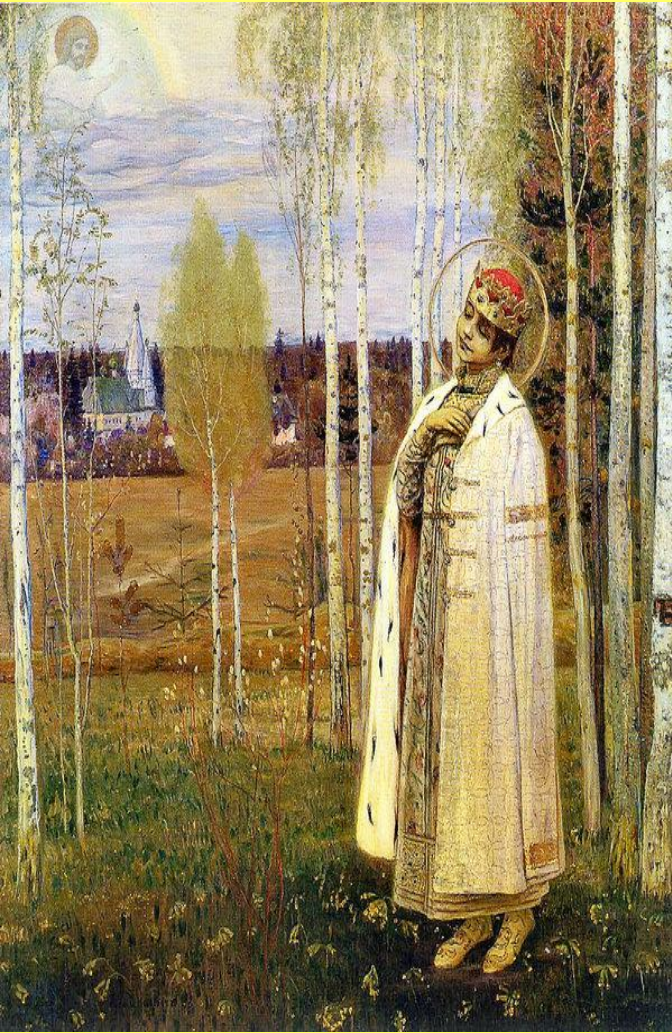
Следствие признало, что убийства не было – царевич закололся ножом в припадке «падучей», который случился во время игры в «тычку».

Нагие за самосуд и обвинение правителя были отправлены в ссылку, Мария Нагая пострижена в монахини с именем Марфы.



Царевич Дмитрий
Икона XVII в.

Загадка смерти Дмитрия



Царевич Дмитрий
убиенный

Худ. М. Нестеров.

Официальная версия вызвала сомнения: у Федора не было детей, а Нагие ненавидели Годунова.



Какие возможности открывала для Годунова смерть Дмитрия?

Глава комиссии В.И. Шуйский был в дальнем родстве с казненным И.П. Шуйским и в свойстве с Годуновым (его брат и Годунов были женаты на дочерях Малюты Скуратова). Спор о причинах гибели Дмитрия продолжается до сих пор.

Внешняя политика



Крепость Ивангород

1590–93 гг. – русско-шведская война

1593 г. – перемирие

Май 1595 г. – Тявзинский мир.

России возвращены Ивангород, Ям,
Копорье и волость Корела.

Россия вернула себе утраченное
в результате Ливонской войны
побережье Финского залива.

Царь Борис



Борис Годунов.
Худ. С. Присекин

В 1598 г. умер царь Федор.
Династия Ивана Калиты
пресеклась.

Кандидаты на престол –
двоюродный брат умершего царя
Федор Никитич Романов
и Борис Годунов.

На стороне Годунова – поддержка
патриарха и царицы Ирины,
популярность среди
посадских людей.

Земский собор
избрал Бориса на царство.

В России впервые появился
избранный царь.

Царствование Бориса Годунова



Царь Борис Федорович.
Портрет из Титулярника.

Царствование Бориса Годунова было успешным до 1601 г. В 1601–1603 гг. Россию поразила неурожай. Последовал голод, усиленный отсутствием запасов в разоренной стране.

Популярность Годунова резко упала, т.к. люди сочли голод божьим наказанием за неверный выбор царя.

Годунов оказался неудачливым царем, а значит – и незаконным.

1603 год – восстание Хлопка, начало гражданской войны.