

Россия XX век



Проверка домашнего задания

ПОСЛЕДНИЙ
РУССКИЙ ЦАРЬ

РОССИЯ В 1-ОЙ
МИРОВОЙ ВОЙНЕ

ФЕВРАЛЬСКАЯ
РЕВОЛЮЦИЯ 1917 ГОДА

ОКТЯБРЬСКАЯ
РЕВОЛЮЦИЯ 1917 ГОДА

ГРАЖДАНСКАЯ
ВОЙНА

АЛЕКСЕЙ
РОМАНОВ
ФЕВРАЛЬ
БЕЛЫЕ
ПАРТИЯ
СОВЕТЫ
ЕКАТЕРИНБУРГ
ЛЕНИН
ВОЙНА

КРАСНЫЕ
БОЛЬШИВИКИ
РЕВОЛЮЦИЯ
ЛОЗУНГИ

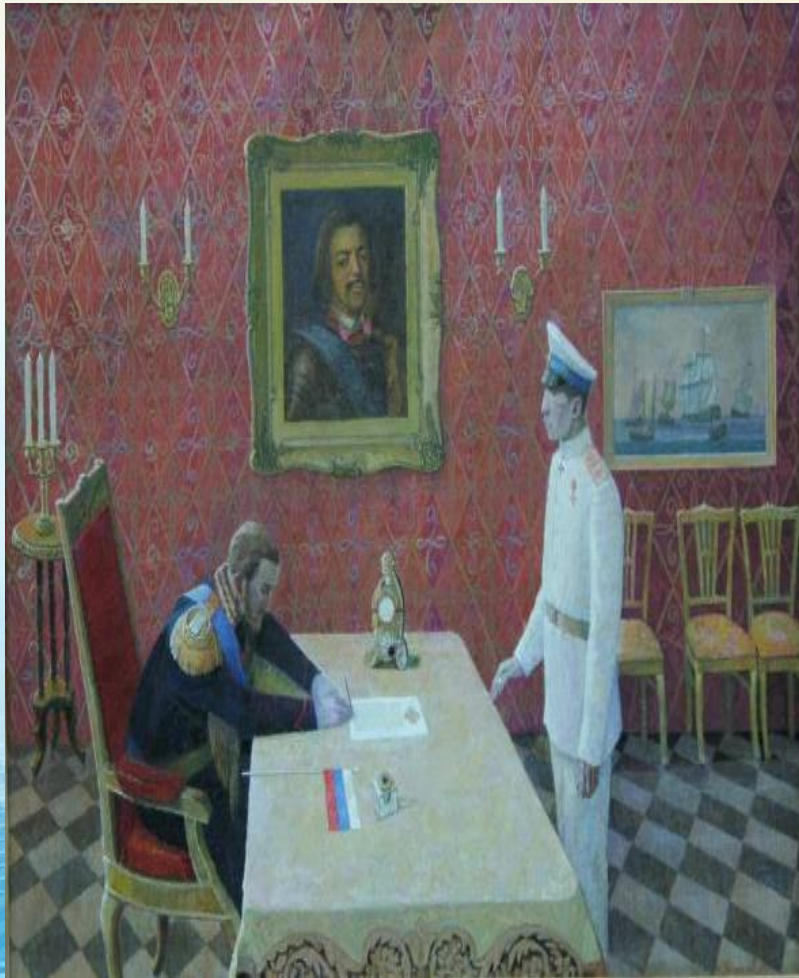
Н
ТРЕСКАЮЩИМИСЯ,
КОГДА ЗАПЛА
ОБРАТЫ ВЛАСТИ,
РЕВОЛЮЦИОННУЮ
ПОСЛЕДСТВИЯ
ЦЕНТРАЛЬНЫЕ
СОВЕТОВ В
ВРЕМЯ РЕВОЛЮЦИИ
БОЛЬШЕВИКОВ
СОЦИАЛИЗМА
КАРЛЕНКО
УПРАВЛЕНИЕ
РАБОТЫ
ПРОФСОЮЗОВ
ДЕКТОРОВ
БЕЗОПАСНОСТИ
РЕВОЛЮЦИОННОЙ
ЕВРАЗИЙСКОЕ
КРЕСТЬЯН?
СТРОИ.

Страницы истории 20-30-х годов

До 1917 года в России была монархия



1917г. – отречение Николая II от власти



*Теперь жизнью
страны руководила
партия большевиков,
позднее её стали
называть
коммунистической.*



Флаг [Российской республики](#)

**Мы видим город Петроград
в семнадцатом году:
бежит матрос, бежит солдат,
стреляют на ходу...
Так в октябре упала власть
буржуев и дворян.
Так в октябре мечта сбылась
рабочих и крестьян.**

С.Михалков

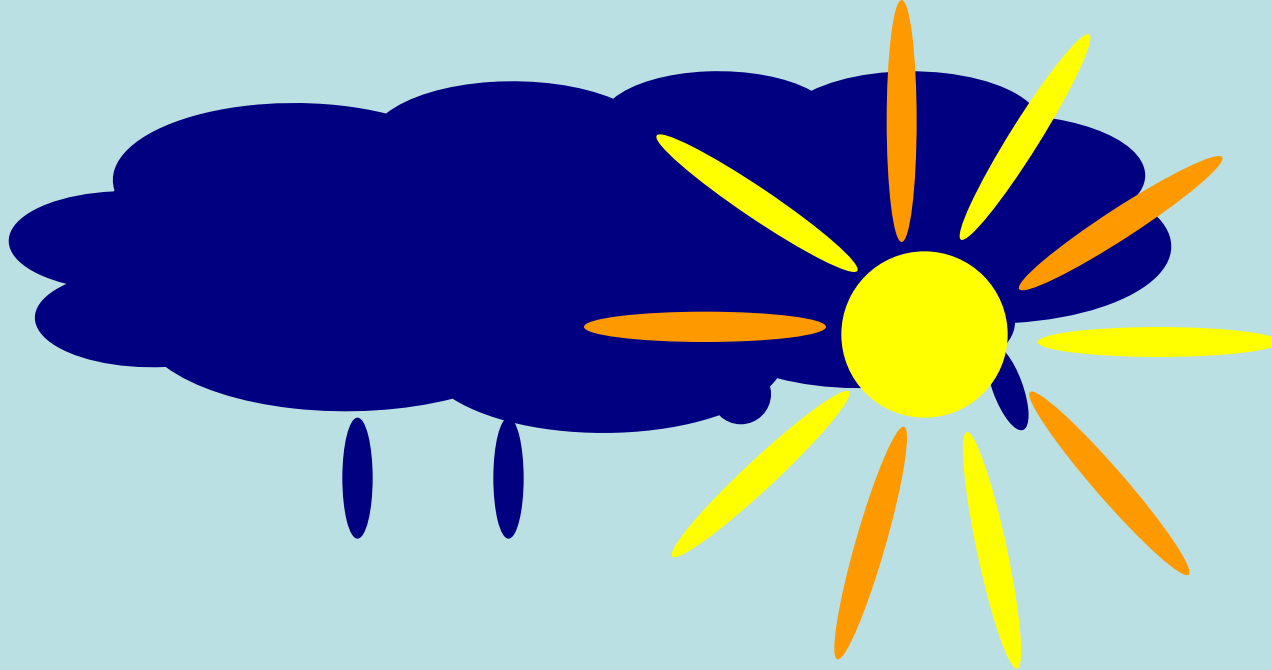


1918г. образование республики - Россия


(1918(1918—
1937)



Российская
Социалистическая
Федеративная
Советская
Республика.
Первая в мире –
советское
государство,
основным звеном в
управлении стали
Советы.



1918 год

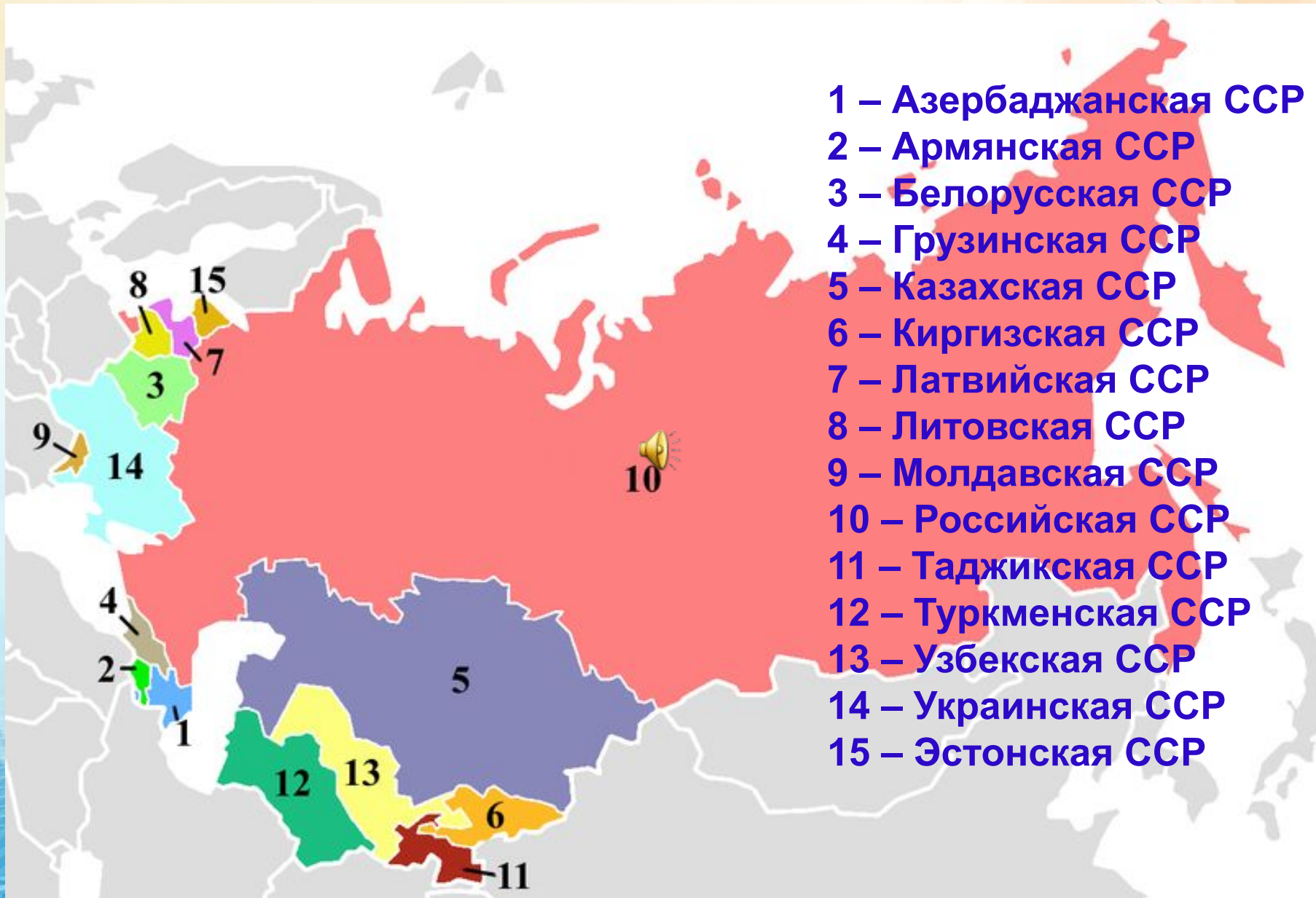
Петроград  Москва

Советское правительство

1922 год

Союз Советских Социалистических Республик

Столица Советского Союза



- 1 – Азербайджанская ССР
- 2 – Армянская ССР
- 3 – Белорусская ССР
- 4 – Грузинская ССР
- 5 – Казахская ССР
- 6 – Киргизская ССР
- 7 – Латвийская ССР
- 8 – Литовская ССР
- 9 – Молдавская ССР
- 10 – Российская ССР
- 11 – Таджикская ССР
- 12 – Туркменская ССР
- 13 – Узбекская ССР
- 14 – Украинская ССР
- 15 – Эстонская ССР

Грузия



Россия



Азербайджан



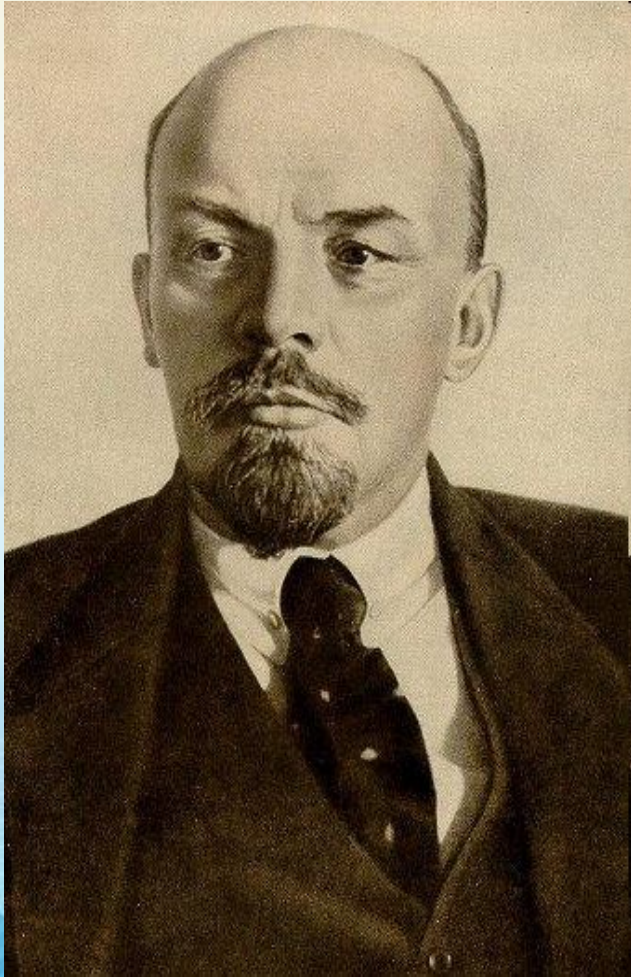
Белоруссия



Украина

В.И. Ленин

И.В. Сталин



СССР – 15 союзных республик



Флаг СССР

Герб СССР



Вопросы:

1. Что означает серп и молот?
 2. Сколько ленточек перевивают колосья пшеницы?
 3. Что означают колосья пшеницы?
 4. Что символизирует солнце на гербе?
 5. Почему изображена красная звезда на гербе?
1. Серп и молот- эмблема союза рабочих и крестьян.
 2. Пятнадцать республик вошло в состав СССР.
 3. Колосья пшеницы по бокам - символ, человеческого труда.
 4. Солнечные лучи над нашей страной - это восхода зари новой эры в жизни человечества.
 5. Красная звезда символизовала освобождение трудящихся от голода, войны, нищеты и рабства.



Задание

Стр. 136 (с последнего абзаца) - 138

Почему страна
названа
труженицей?

СССР 20-30-х годов

1. Борьба с неграмотностью;
2. Строятся новые города;
3. Новые заводы;
4. Возводятся электростанции;
5. Московское метро;
6. Крестьяне получили землю;
7. Образовываются колхозы.

Вопросы для повторения:

1. Кто стоял у власти после 7 ноября 1917г.?
2. Как позднее стали называть большевиков?
3. Почему новую власть называли советской?
4. Когда появилось новое государство – СССР?
5. Сколько республик входило в состав СССР?
6. Какой город стал столицей нового государства?
7. Что построили в стране?

Домашнее задание

**Стр. 136-138,
Задания №1,2 стр.139**