

# Российская империя в конце XIX-начале XX в.

---

- ▣ Социально-экономическое развитие
- ▣ Культура

# Первая всеобщая перепись населения Российской империи 1897 г.

---

- Административное деление – 97 губерний.
- Перепись зарегистрировала в Российской империи 125 640 021 жителя. К 1913 г. – 165 млн чел.
- В городах проживало 16 828 395 человек (13,4 %).
- Крупнейшие города: Санкт-Петербург — 1,26 млн, Москва — 1 млн, Варшава — 0,68 млн.
- Уровень грамотности составил 21,1 %, причем среди мужчин он был существенно выше чем среди женщин (29,3 % и 13,1 %, соответственно).
- По вероисповеданию: православные — 69,3 %, мусульмане — 11,1 %, католики — 9,1 % и иудеи — 4,2 %.
- Сословия: крестьянство — 77,5 %, мещане — 10,7 %, инородцы — 6,6 %, казаки — 2,3 %, дворяне — 1,5 %, духовенство — 0,5 %, почетные граждане — 0,3 %, купцы — 0,2 %, прочие — 0,4 %.

# Классовая структура общества

---

- Буржуазия- 1,5 млн. чел
- Пролетариат – 2,7 млн. чел. К 1913 г. – 18 млн. чел
- Интеллигенция как особый слой в социальной структуре общества – 725 тыс. чел

## Важно:

---

- На рубеже XIX-XX вв. социальная деление общества представляло собой переплетение сословной и классовой структур. Складывались группы противоречий: дворянство-буржуазия, буржуазия-рабочие, власть – народ, интеллигенция – народ, интеллигенция – власть. Национальные проблемы.
- Проблема социальной мобильности. Маргинализация.

# Основные проблемы национальной политики

---

- Наличие нескольких конфессий (ислам, буддизм, католицизм, лютеранство)
- Политика русификации в отношении украинского, белорусского, польского и др. народов – рост национализма
- Еврейский вопрос – «черта оседлости», дискриминация в различных сферах деятельности
- Сложная обстановка в исламских районах Империи

# Рубеж XIX-XX вв.

---

- Переход от традиционного к индустриальному обществу
- Преодоление социокультурной отсталости
- Демократизация политической жизни
- Формирование гражданского общества

# Особенности экономического развития России

---

- Более поздний переход к капитализму
- Неравномерное освоение территории
- Различный уровень экономического и социокультурного развития многочисленных народов империи
- Сохранение самодержавия, помещичьего землевладения, национальных проблем

# Особенности экономического развития России

---

- Быстрые темпы развития, сжатые сроки складывания фабричного производства. Низкая производительность труда. Система фабричного производства складывалась без прохождения предшествующих стадий ремесла и мануфактуры.
- Кредитная система представлена крупными коммерческими банками
- Многоукладность экономики
- Для России характерен не вывоз, а ввоз капитала
- Высокая степень концентрации производства и рабочей силы
- Вмешательство государства в хозяйственную жизнь
- Слабое включение аграрного сектора в процесс модернизации



# Реформы С.Ю. Витте

---



- УКРЕПЛЕНИЕ РОЛИ ГОСУДАРСТВА В ЭКОНОМИКЕ /  
Укрепление частного предпринимательства
- 1895 г. – винная монополия
- 1897- денежная реформа
- Политика протекционизма
- Привлечение иностранного капитала
- Строительство железных дорог

## Рубеж XIX-XX вв.

---

- За 1890-е гг. введено в строй 5,7 тыс. новых предприятий
- Наряду со старыми промышленными районами – Уральским, Центральным и Северо-Западным появились новые – Южный (угольно-металлургический) и Бакинский (нефтяной).

## Рубеж XIX-XX вв.

---

- 1890-е гг. – промышленный бум. Строительство Транссибирской магистрали, КВЖД.
- 1900-1903гг. – экономический кризис
- Страны-инвесторы: Франция, Англия, Германия, Бельгия
- Монополизация промышленного производства и капитала.
- Промышленный подъем 1909-1913 гг.

# Реформы П.А. Столыпина

---



- Разрушение общины  
Указ от 9 ноября 1906 г.
- Реорганизация  
Крестьянского банка  
Скупка им помещичьих  
земель и перепродажа их  
в руки крестьянства
- Переселение  
крестьян на окраины
- Указ о военно-  
полевых судах

# Проекты реформ П.А. Столыпина

---

- Преобразование крестьянских волостных судов
- Национальное и вероисповедное равноправие
- Введение волостных земств
- Закон о начальных училищах (обязательное начальное обучение) (с 1912 г.)
- Закон о страховании рабочих (1912 г.)



Культура России  
второй половины XIX –  
начала XX вв.

# Культура второй половины XIX в.

Великие  
реформы

Бурный  
промышле  
нный  
подъем

Рост  
общественн  
ого  
движения

# Особенности культурного процесса

- **Усиление интеграционных культурных процессов. Рост экономических связей между городом и деревней.**
- **Распространение элементарной грамотности и научных знаний**
- **Демократизация образования, создание сети культурно-просветительных учреждений**
- **Русская интеллигенция как интеллектуальная сила общественно-политической и культурной жизни**
- **Противоречивое отношение государства к вопросам культурной и духовной жизни общества. 1880-е гг. – консерватизм, поддержка православной церкви, влияние церкви на систему школьного образования**



# Образование

- **1864 г. – реформа в школьном деле: бессословность, право открытия начальных школ земствами, органами городского управления.**

**1864-1874 гг. – 10 тыс. земских школ; к 1914 г. – 40 тыс.**

**Гимназия (к 1882 г. – 136) как основная форма средней школы + реальное шестиклассное училище**

**1887 г – циркуляр о «кухаркиных детях».**

# Высшее образование

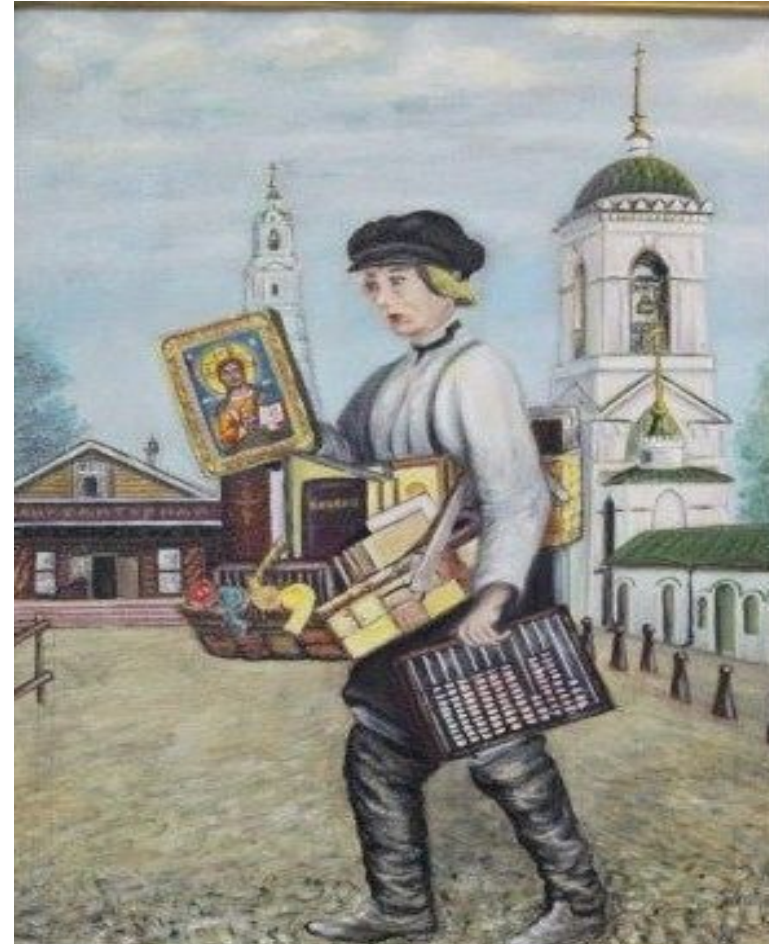
- **Университетские уставы 1863 г., 1884 г.**
- **Открытие новых университетов (Одесса, Томск)**
- **Возникновение отраслевых вузов, преобразование ранее открытых учебных заведений (Петербургский технологический институт, Московское ремесленное училище; Томск, Петербург, Киев, Харьков – открыты политехнические и технологические институты). В конце века – 30 тыс. студентов.**

# Печать

- **1864 г. – 300 типографий, 1894 г. – 1000.**
- **Деятельность книгоиздательств, отличавшихся общественно-идейной направленностью и отраслевой специализацией. А.С. Суворин, И.Д. Сытин («Дешевая библиотека»)**
- **«Губернские ведомости» во всех губерниях. Из 100 ежедневных газет около 30 выходили в Москве и Петербурге, остальные – в провинции.**

# Библиотеки, музеи

- **1862 – Публичная библиотека в Москве**
- **Распространение книг в народной среде (офени, торговцы мелким товаром)**



# Музеи

- **Вторая половина XX в. – время появления многочисленных по профилю музеев (всего около 80). Впервые появились краеведческие, мемориальные музеи.**



# Наука (естественные и точные науки)

<b>Математика</b>	<b>Чебышев</b> Теория чисел Теория вероятностей	+	<b>Ляпунов</b> <b>Марков</b> <b>Ковалевская</b>
<b>Физика</b>	<b>Столетов</b> Теория магнетизма Фотоэлектрические явления		
<b>Химия</b>	<b>Бутлеров</b> Органическая химия	<b>Менделеев</b> Периодическая система химических элементов (1869)	
<b>Биология</b>	<b>Сеченов</b> Рефлексы мозга	<b>Мечников</b> Иммунология	<b>Тимирязев</b> Фотосинтез
<b>География</b>	<b>Семенов-Тяньшанский</b> <b>Пржевальский</b> Центральная Азия	<b>Миклухо-Маклай</b> Ю.-В. Азия, Океания	
<b>Техника</b>	<b>Яблочков</b> <b>Лодыгин</b> Лампа накаливания	<b>Можайский</b> <b>Жуковский</b> Самолетостроени е	<b>Попов</b> Радио (1895)

# Наука (гуманитарные науки)

<b>История</b>	<b>С.М. Соловьев</b> «История России с древнейших времен»	<b>В.О. Ключевский</b> «Курс русской истории»
<b>Языкознание</b>	<b>В.И. Даль</b> «Толковый словарь живого великорусского языка»	<b>А.А. Шахматов</b> Текстология
<b>Философия</b>	<b>Материализм</b> Чернышевский Плеханов	<b>Идеализм</b> В.С. Соловьев Н.Ф. Федоров

# Музыка и театр

## «Могучая кучка»

Балакирев, Мусоргский,  
Бородин, Римский-  
Корсаков, Кюи

**Мусоргский:** «Хованщина», «Борис Годунов»

**Римский-Корсаков:** «Снегурочка», «Садко»

**Бородин:** «Князь Игорь»

## П.И. Чайковский (1840-1893)

**Оперы:** «Евгений Онегин», «Пиковая дама»

**Балет:** «Лебединое озеро», «Щелкунчик»

**Первый концерт, симфонии...**

**Братья А.Г. и Н.Г.  
Рубинштейны**

**Петербургская консерватория (1862)  
Московская консерватория (1866)**

Главные театры:  
Малый театр  
Александринский  
театр

~~«Дом Островского»~~

**1898 г. – МХАТ  
Станиславский  
Немирович-Данченко**



В 1863-1870 гг. – Артель петербургских художников

# ЖИВОПИСЬ

**«Товарищество передвижных художественных выставок»**

Метод (направление) – критический реализм

Главная черта – демократизм

108 членов

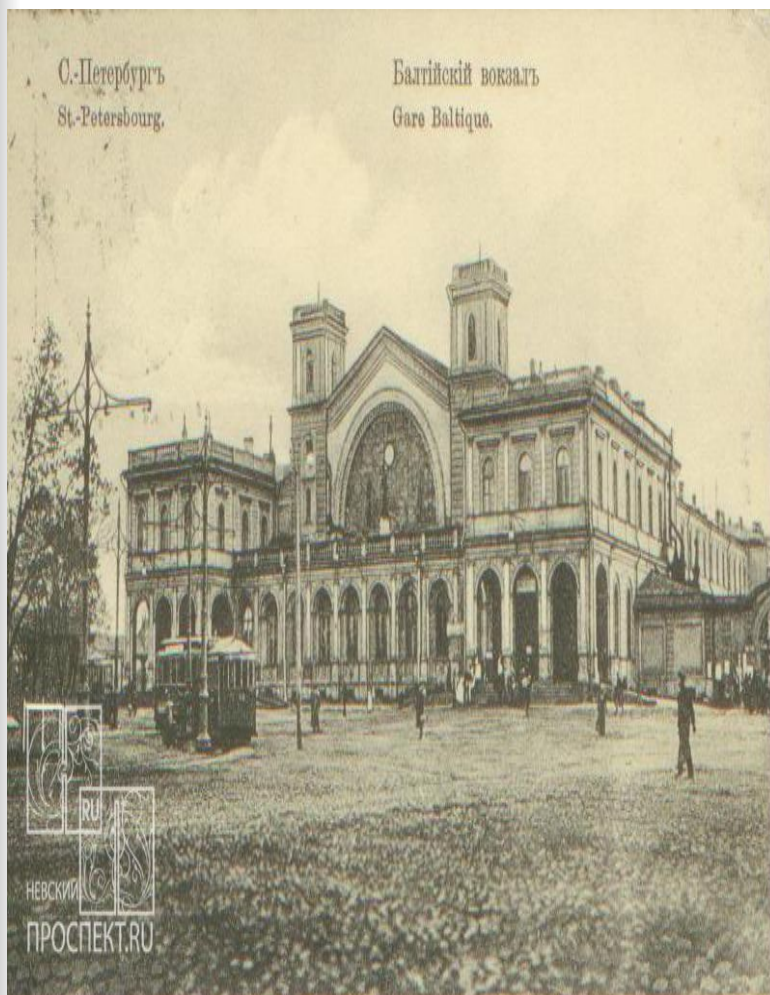
400 участников выставок (48)



# Архитектура

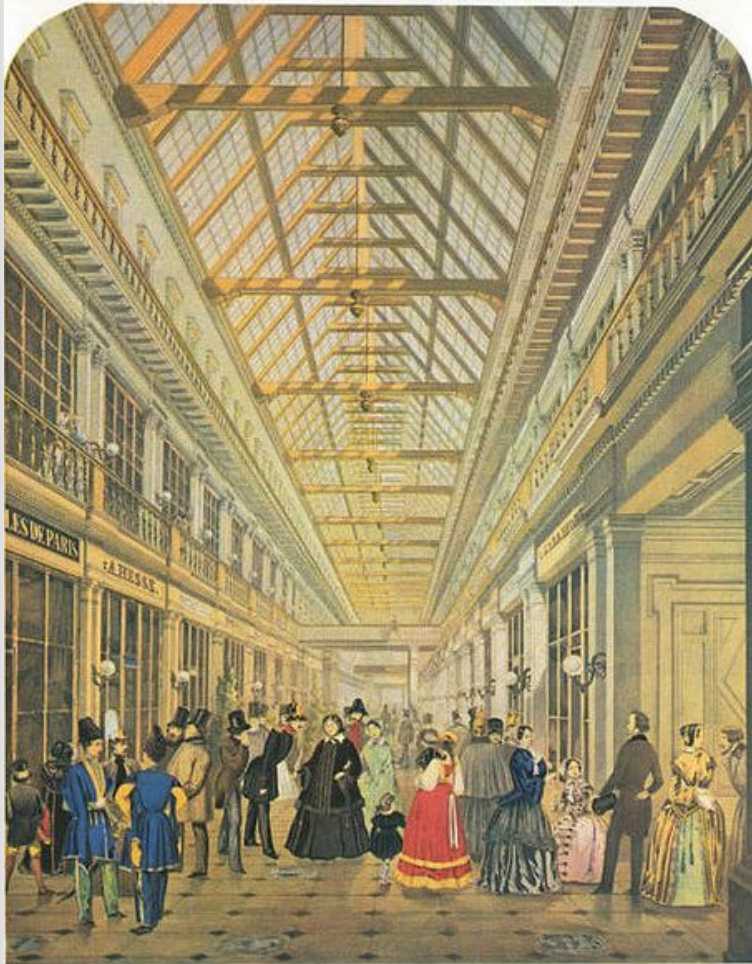
- **Новые задачи архитектуры:  
строительство фабричных  
корпусов, железнодорожных  
вокзалов, магазинов, банковских  
зданий**

# Архитектура



- **Балтийский (Петергофский вокзал) арх. А. Кракау. 1857 г.**

# Архитектура



- **Пассаж (Невский пр. и Итальянская ул.)**  
**Арх. Р. Желязевич,**  
**С. Козлов,**  
**Н. Троицкий**

# Архитектура



- **Главное здание  
Нижегородской  
ярмарки  
арх. К.ВТрайман,  
А.Т. Тромбицкий, А.  
фон Гоген**

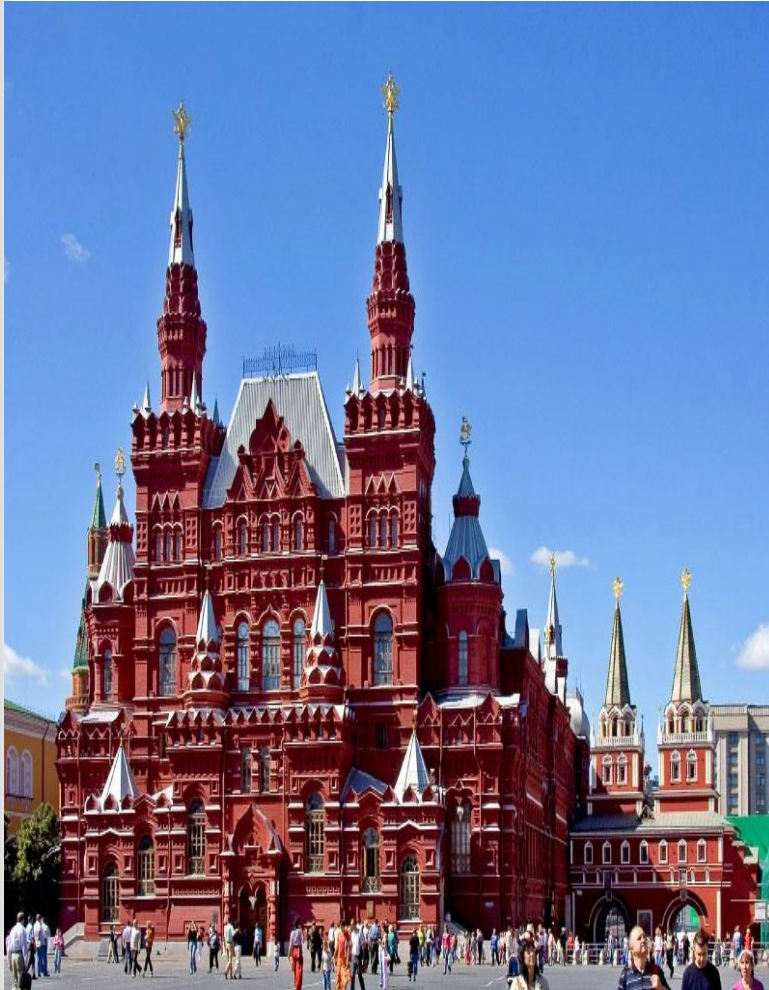
# Архитектура

© 2007 Andrey Kolchugin



- **Политехнический музей в Москве (арх. И. Монигетти, Н. Шохин)**

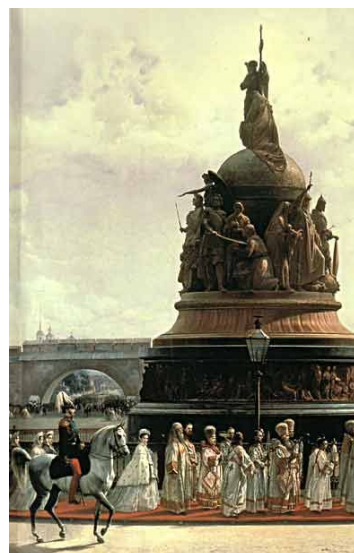
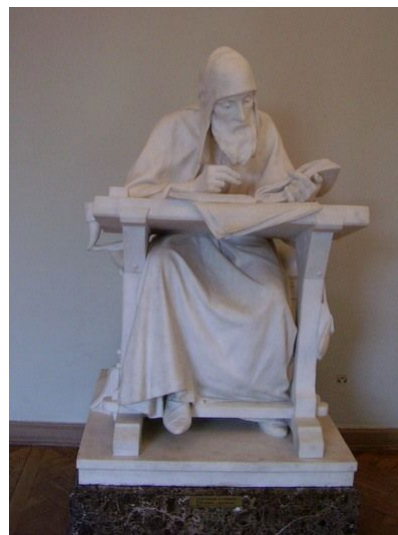
# Архитектура



- **Исторический музей в Москве (арх.В. Шервуд)**

# Скульптура

- М. Антокольский
- А.М. Опекушин
- М.О. Микешин





# Кинематограф в России

- В России первые демонстрации нового изобретения братьев Люмьер состоялись весной 1896 года в Петербурге - в летнем саду "Аквариум" и в Москве - в театре оперетты "Эрмитаж", летом и осенью того же года - в эстрадных театрах Киева, Харькова, Ростова-на-Дону, Нижнего Новгорода.
- Начиная с 1903-1904 годов в крупнейших, а потом и в более мелких городах появляются стационарные "электротeatры", так называемые "иллюзионы".

# Культура России на рубеже веков

- **Ожидание «великого переворота»**
- **Влияние первой российской революции**
- **Идеи «нового религиозного сознания»**
- **Искусство – путь к осознанию духовных основ мира**
- **Проблема взаимоотношения интеллигенции и народа**