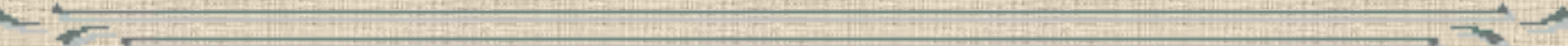




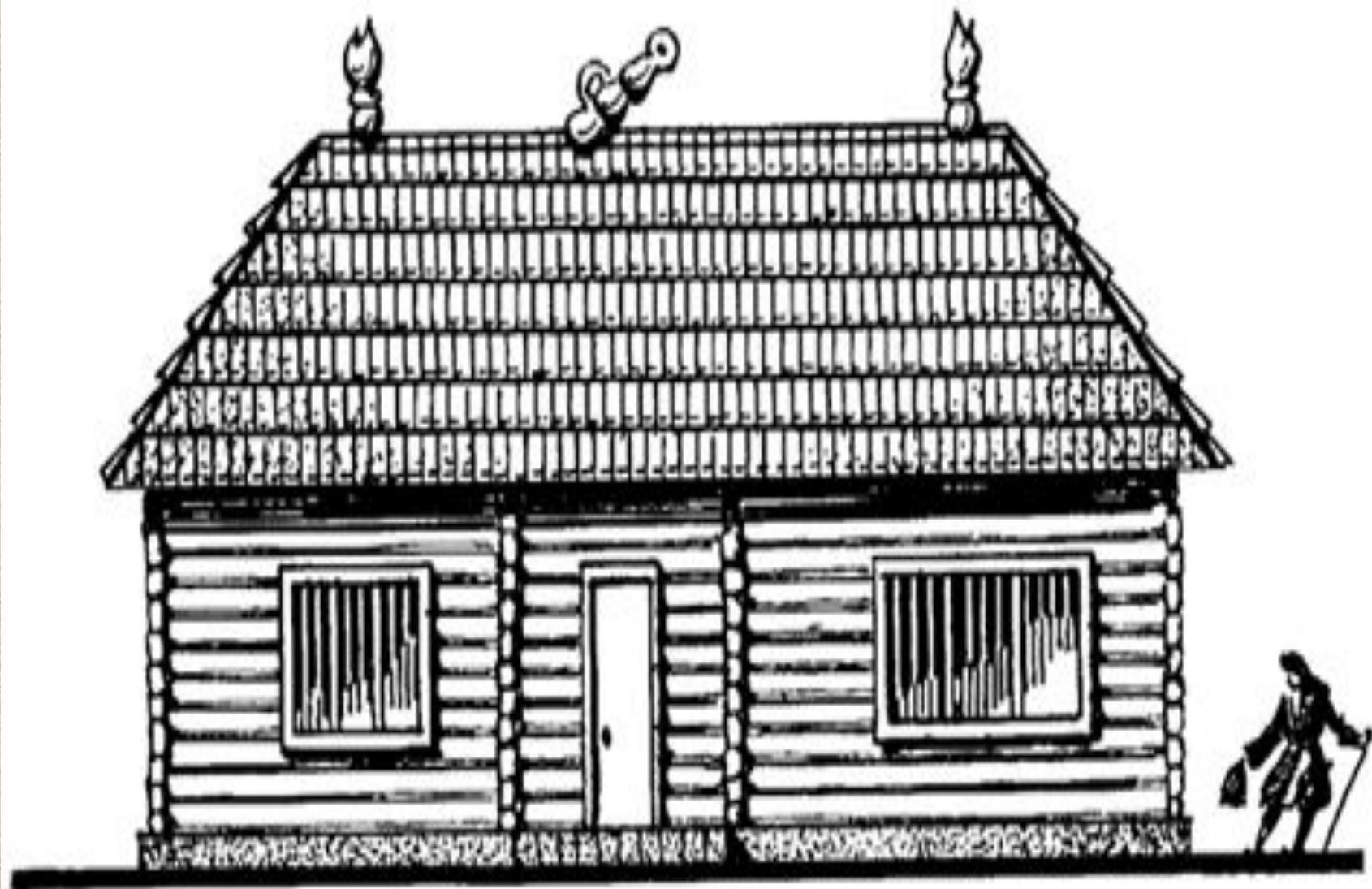
# **Ровесник города**

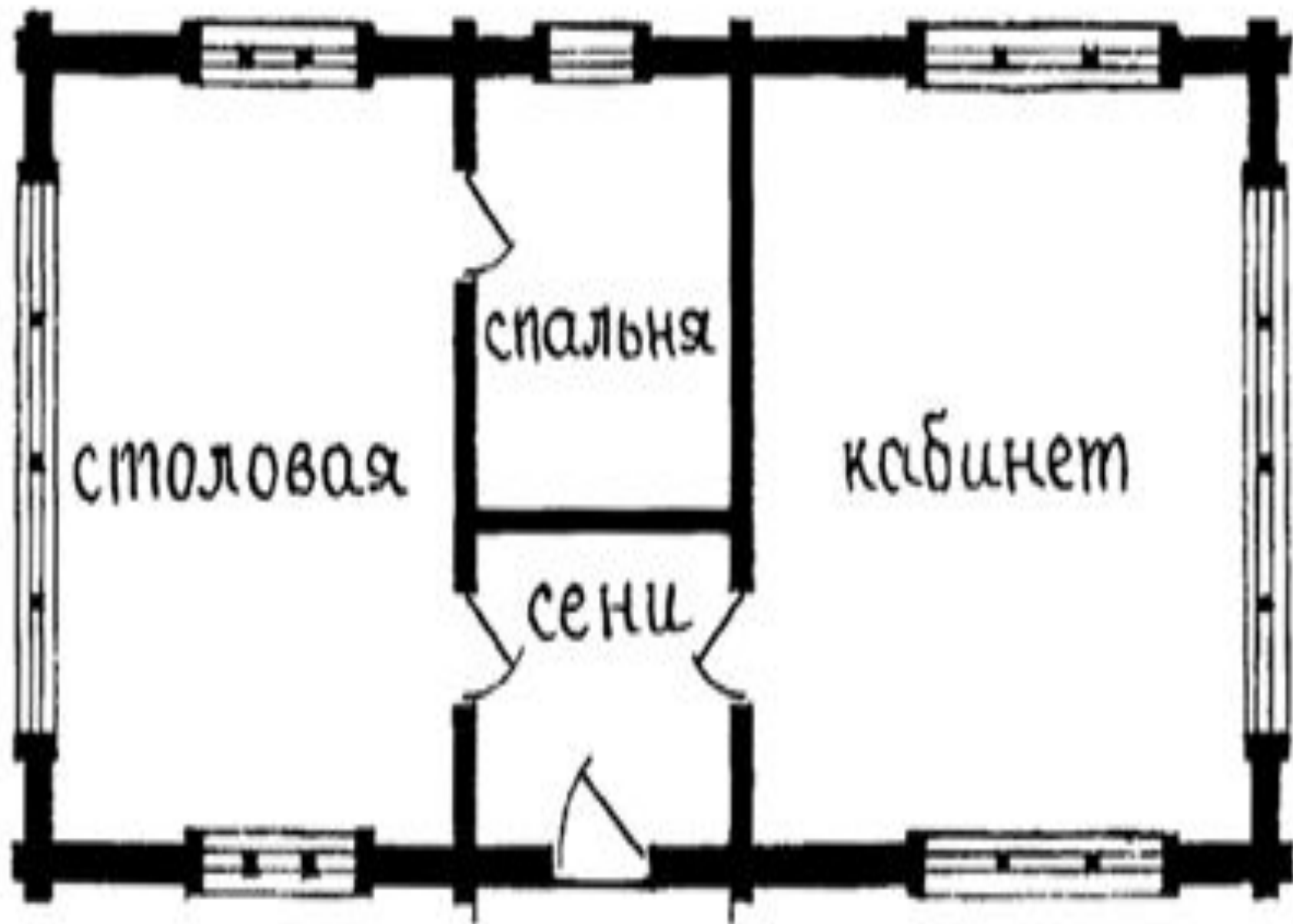




*Есть домик старый.  
Он стоит  
Давно один на бреге плоском.  
У двери ходит инвалид.  
Две комнаты.*

*С златистым лоском  
Налево образ, и горит  
Пред ним свеча, и каплет  
воском,  
Направо стул простой с  
столом,  
Нева течет перед окном.*







**По указу царя  
за 3 дня  
солдаты  
срубили  
деревянный  
дом**

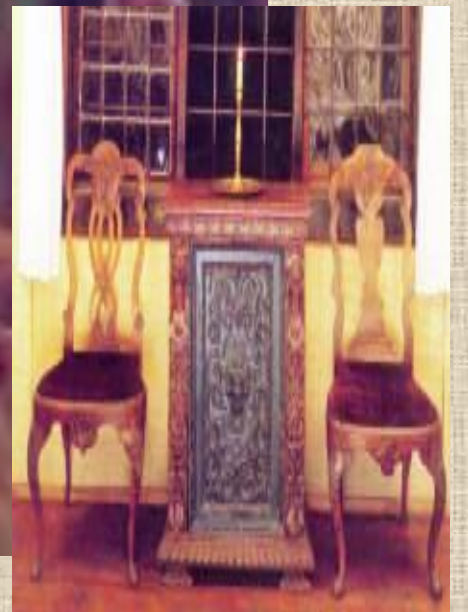
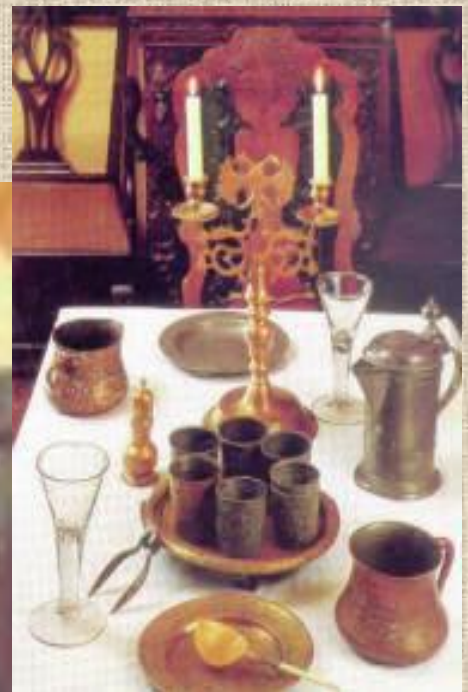




# Кабинет



# Столовая



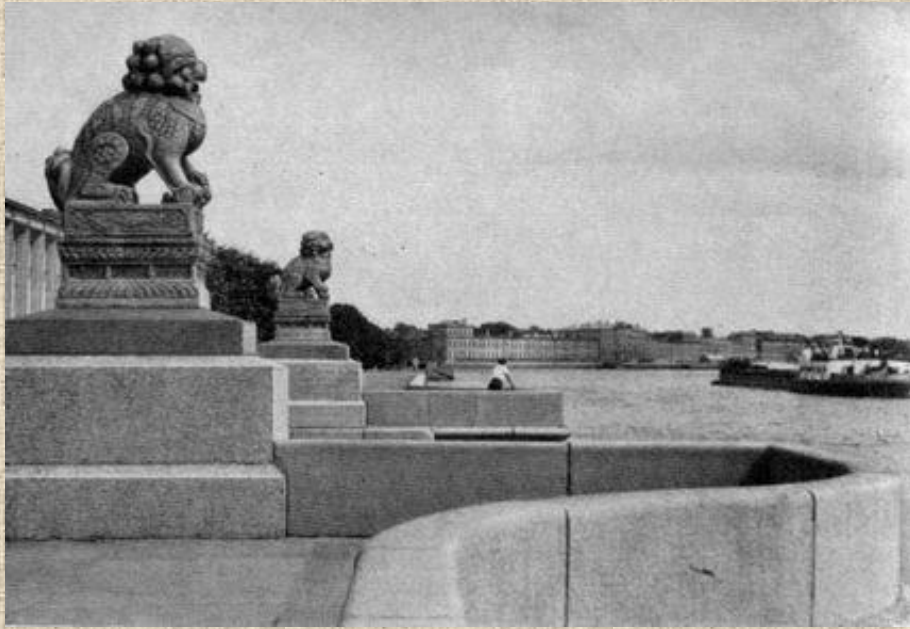




# Сохранение Домика



# Петровская набережная



**Ши-Цза, что по-китайски значит "лев". В Петербург он попал из Маньчжурии в 1907 году. Такие очаровательные уродцы в Китае ставились около царских дворцов и на кладбищах. На плинтах сообщается, что сделан сей Ши-Цза в счастливый день в 1906 году. Говорят, если коснуться его рукой, то в этот день вам обязательно в чем-нибудь повезет.**



# Первые строения Санкт-Петербурга



← Дом для именитых



← Дом для подлых

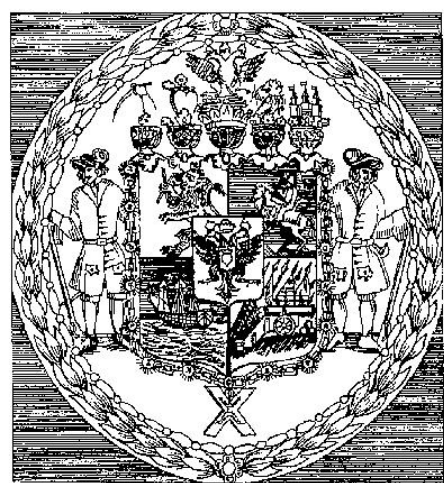
# Кикины палаты



# Летний дворец Петра I



# Дворец Меншикова



# Здание Двенадцати коллегий

