



**Русский
народный
женский
костюм.**

**КОКОШНИК
КИЧКА ИЛИ СОРОКА
НАЛОБНИК**

**КОКОШНИК
ПОВОЙНИ
ЗЛАТОГЛАВ**

На территории той же области
голови́ки убо́р заму́жних

женщин в виде мягкой
шапочки, который
полностью закрывал
волосы.

Повойник являлся когда-
то нижним головным
убором, он надевался
под сороку, кокошник,

различные
платки.

ЖЕНСКИЕ ГОЛОВНЫЕ



Платок



Повойник



Налобник

Рубаха – основа женского народного костюма.

Древнерусские рубахи были прямого покроя туникообразной формы и кроились из перегнутого пополам полотнища и называлась – руб.

Бывают рубахи будничные и праздничные, ворожбенные, покосные, свадебные и похоронные. Оттого и шьются они по-разному, разные обереги несут, из разного материала делаются. Так же различают рубахи: исподки – нательные (холщовые) и красные – верхние нарядные (отсюда красно платье).



Женский праздничный костюм.



Рубаха, понева, наверхник.



Рубаха и сарафан

Душегрея - теплая легкая женская одежда.



Епанечка



Шушпан из белого домотканого сукна

Понева

- это юбка, состоящая из трех полотнищ шерстяной или полушерстяной ткани, стянутых на талии плетеным узким пояском - гашником; ее носили только





опашень

— необычная для современного человека одежда с очень длинными, сужавшимися к запястью рукавами и спиной, кроившейся длиннее переда. Носили «опашни» **внакидку.**

Особой одеждой была шуба.
Ее носили и крестьяне, и
знатные бояре, и царь. На Руси
принято было шить шубы

~~МЕХОМ ВНУТРЕ~~

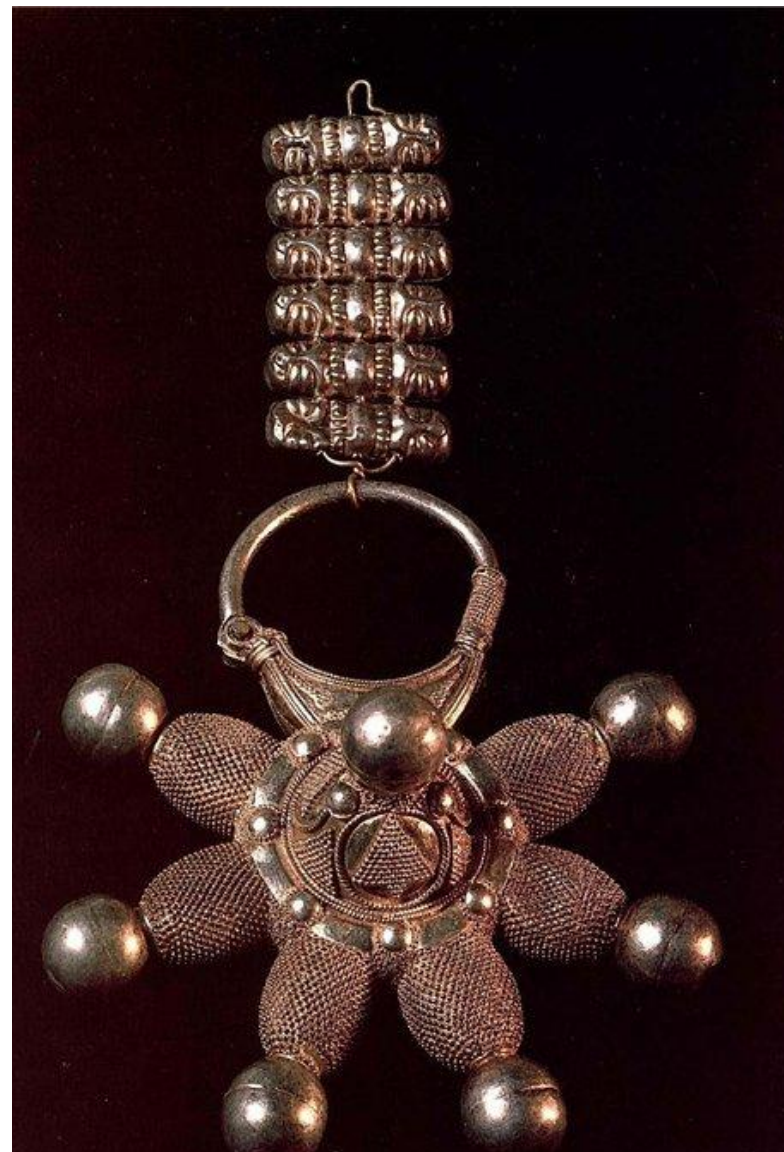


1-лапоть
2,3-
поршни
4-7-чоботы
8-башмаки
9, 10,11, 12,
13-сапоги.





Рясна - женское височное украшение.



**Серебро; литье, скань, зернь
Звездчатый копт**



Перстень-
печатка
12 век
Золото



Подвески
12 - 13 век
Золото; чеканка, скань, зернь,
эмаль



Браслет
Конец 12 - начало 13
века

Золото, чеканка, скань



Браслет - запястье
Золото, стекла; плетение,
литье



Гривн