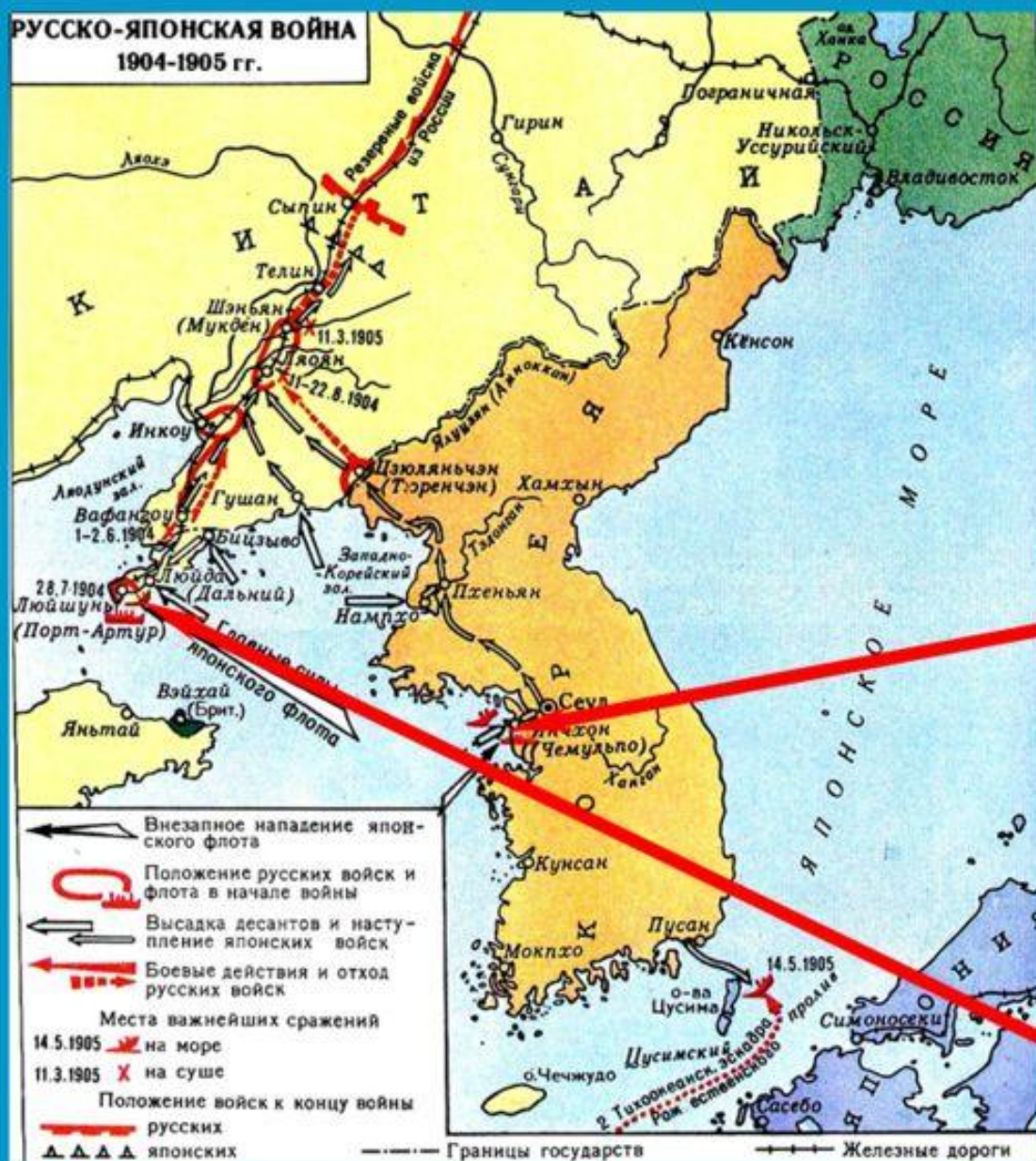


- Территория, арендованная Россией у Китая в 1898 г.
- Высадка десанта и боевые действия японской армии
- Расположение русского флота к началу войны
- Боевые действия и отход русской армии и флота
- Внезапное нападение японского флота на русскую эскадру 27.01.1905
- X Важнейшие сражения на суше и на море

РУССКО-ЯПОНСКАЯ ВОЙНА
1904-1905 гг.



27 января 1904 г.

Нападение японских кораблей на крейсер «Варяг» и канонерку «Кореец» в порту Чемульпо

Нападение японских кораблей на русскую эскадру в Порт-Артуре



ПОРТЪ-АРТУРЪ. ГЕНЕРАЛЪ-АДЪЮТАНТЪ АЛЕКСЪЕВЪ ПРИНИМАЕТЪ РАПОРТЪ.



КЪ ВОЙНЪ РОСИИ СЪ ЯПОНІЕЙ.

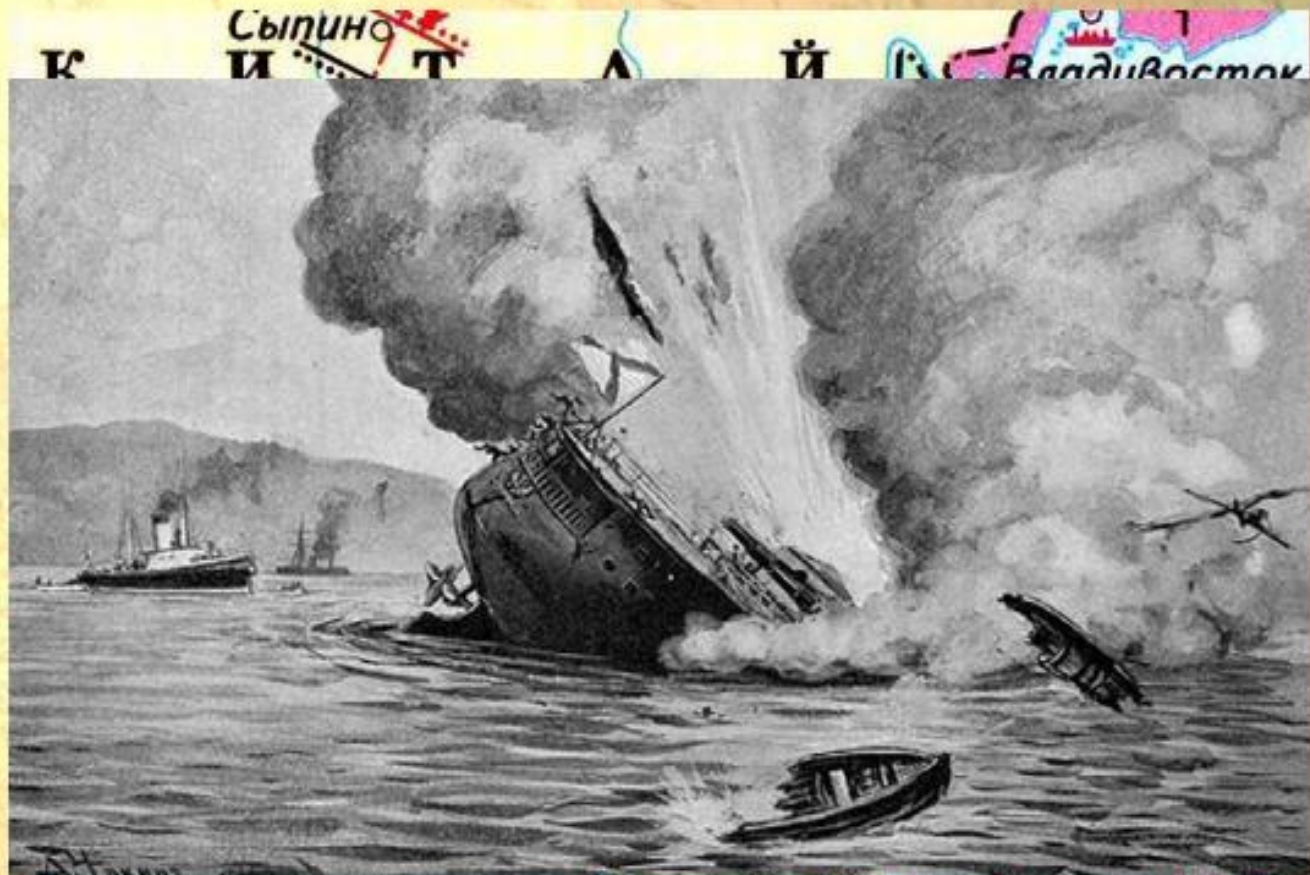


NEWS



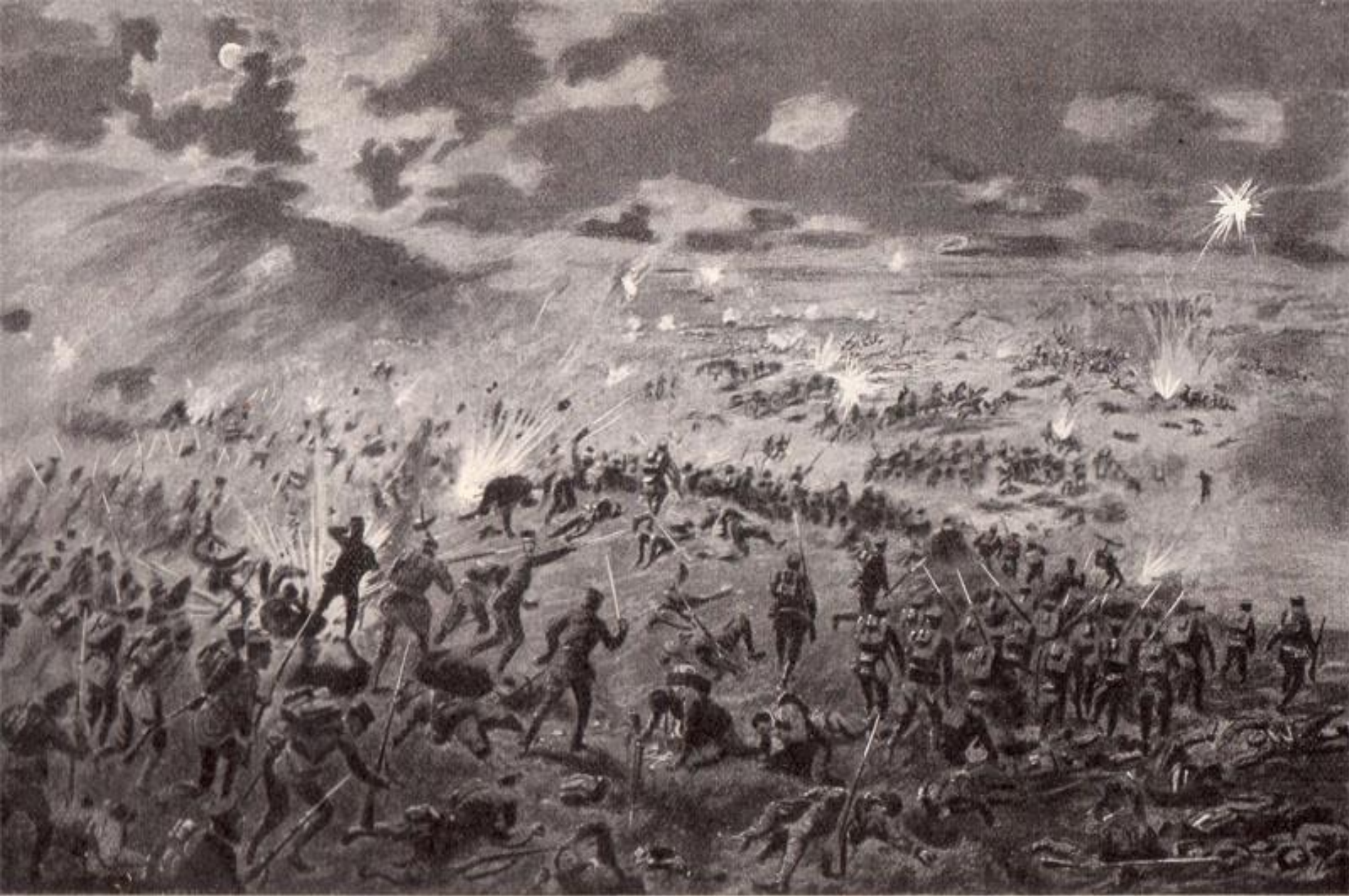


С.О. Макаров

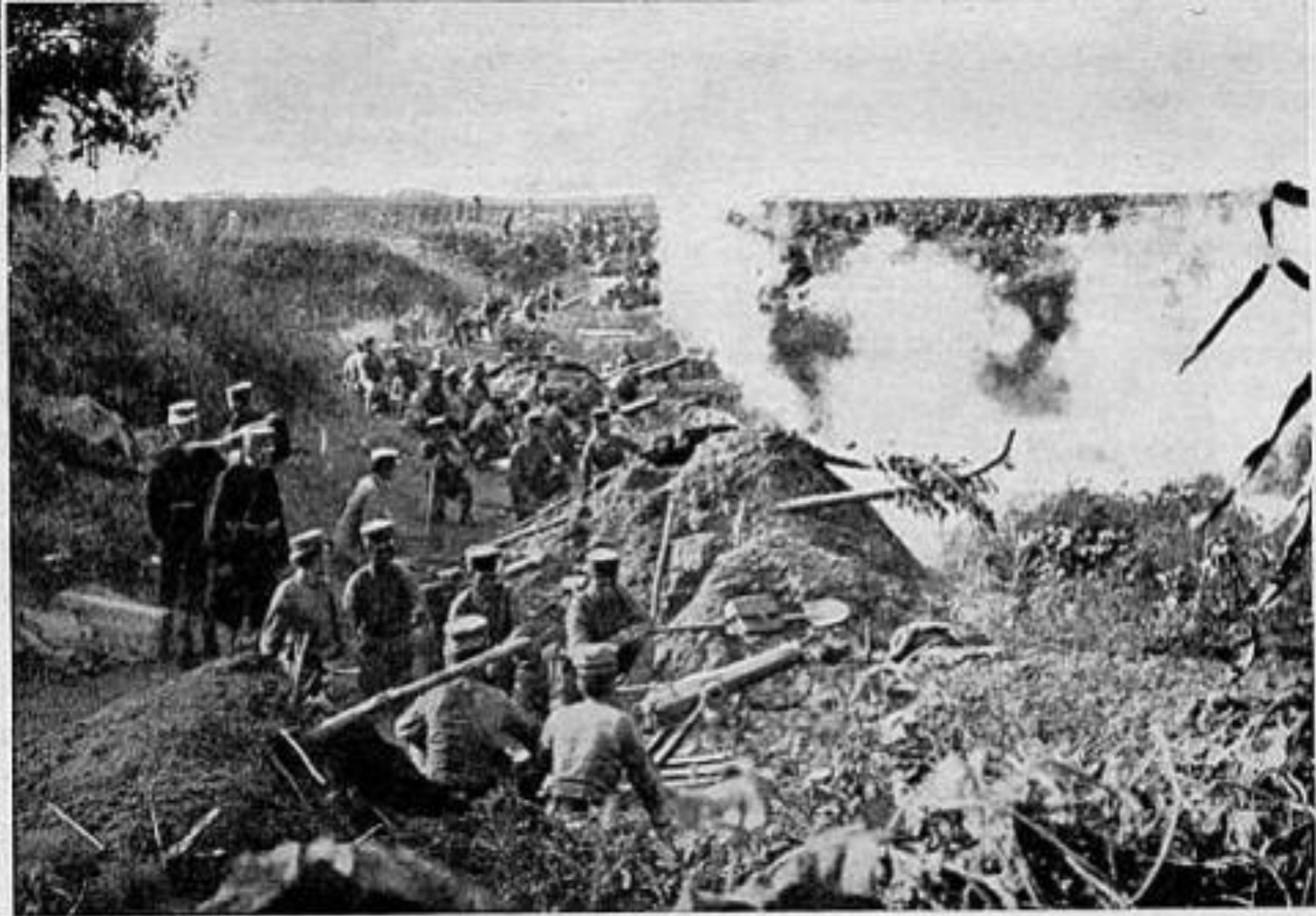


Гибель броненосца «Петропавловск»





БОЙ ПОДЪ ЛЯОЯНОМЪ. ЯПОНСКІЯ ВОЙСКА АТАКУЮТЬ РУССКІЯ ПОЗИЦІИ. («GRAPHIC»),



японцы подъ ляояномъ 18 (31) августа 1904 г. на сѣверномъ фронтѣ.

Сражения на суше



А.Н. Куропаткин

Июль
1904 года –
Ляоянское
сражение

Февраль
1905 года –
Мукденское
сражение





Русско-японская война, Порт-Артур
Фотоархив Игоря и Ларисы Ширяевых

арендованная
итая в 1898 г.

русских войск
началу войны

японского
русскую эскадру
1904 г.

сантов и
онской армии

русских войск

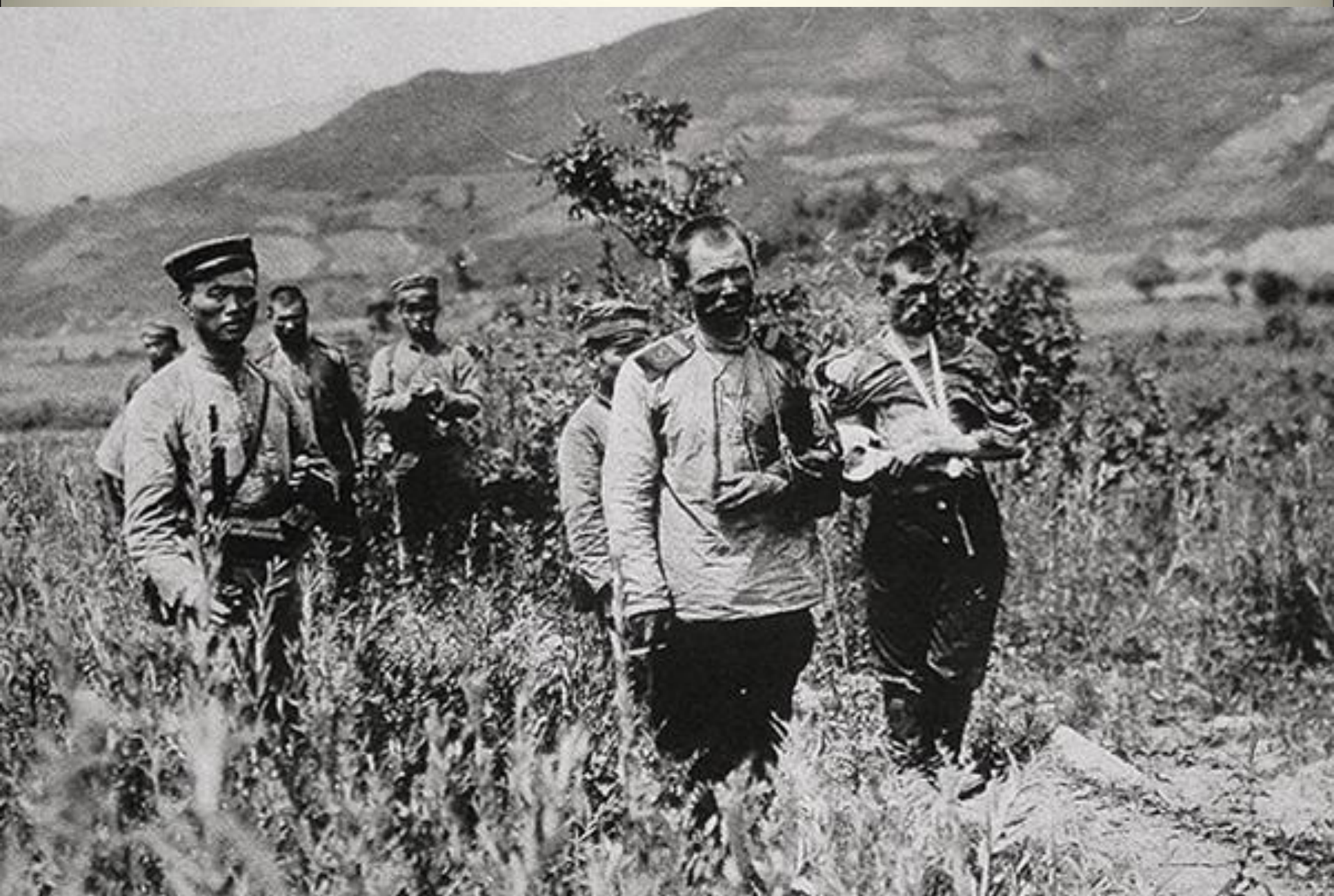
сражения на
ше

и русской
де Цусимско-
14—15 мая

русских и япон-
концу войны

РУССКО-ЯПОНСКАЯ ВОЙНА. 1904—1905 гг.





Столыпинская аграрная реформа (1906 – 1911)



- Реформа наделного крестьянского землевладения
- **Цель** – создание класса земельных собственников как социальной опоры самодержавия и противника революционных движений

Столыпинская аграрная реформа 100 лет спустя



«Вам нужны великие потрясения-
Нам нужна великая Россия»
П.А.Столыпин

Аграрная реформа П.А. Столыпина

развитие капиталистических отношений в деревне, разрушение общины, передача крестьянам земли в частную собственность, создание хуторских и фермерских хозяйств;

Основными целями реформы Столыпина были следующие:



переселение революционно настроенных, малоземельных крестьян из центра на окраины;

образование широкого рынка для промышленности;

создание прочной социальной базы самодержавия в лице крепкого зажиточного крестьянина;

Переселенческая политика П.А. Столыпина



Император Николай II.

1904 г.



Император Николай II с семьей. 1907 г.



Император Николай II с сыном на учениях юнкеров.

1914 г.



Портрет Николая II.

Валентин Серов. 1900 г.



Император Николай II.

Борис Кустодиев. 1915 г.

