

Русско-японская война 1904-1905 гг



Основные направления внешней политики России в начале 20 века:

- Ближневосточное направление
 - Балканы и Черноморские проливы : Россия покровительница православных балканских народов.
- Европейское направление
 - Охлаждение отношений с Германией и Австро-Венгрией
 - Провальные попытки продления франко-русского союза
 - Поиски союза с Великобританией
- Дальневосточное направление
 - Активизация захватнической политики в отношении Китая
 - Охлаждение отношений с Японией

Французская карикатура 1890х гг



Внутренняя политика в начале 20 века.

Очаги напряженности:

- Социально-экономическое развитие: после отмены крепостного права – развитие капитализма, которое сдерживали крепостнические пережитки.
- Общественно-политическое развитие: отсутствие политических свобод, обширный военно-бюрократический аппарат – недовольство народа, формирование демократической оппозиции.

Внутренняя политика в начале 20 века.

- Крестьянский вопрос - разорение крестьян, падение их платежеспособности, рост недовольства и увеличение крестьянских восстаний.

Попытка его решения - «Особое совещание о нуждах сельскохозяйственной промышленности», январь 1902.

- «Рабочий вопрос» решался в комплексе мер: подавление революционных выступлений рабочих; реорганизация системы рабочего законодательства и создание «обществ взаимного вспомоществования рабочих».
- Обострение межнациональных отношений – русификация.
- Студенческие выступления.

В.К. Плеве



- « Чтобы удержать революцию, нам нужна маленькая победоносная война».



Расширение зон влияния на Дальнем Востоке:

- 1895 год – Русско-Китайский банк
- 1896 год – оборонительный союз против Японии
- 1896 год – строительство КВЖД
- 1898 год – аренда части Ляодунского полуострова с Порт-Артуром.
- 1900 год – российские войска введены в Манчжурию

Техническое оснащение

- Военные ресурсы России слабее японских
- Японский флот многочисленнее русского
- Оснащение японского флота лучше
- Россия – в международной изоляции
- В России – экономический кризис и промышленный застой
- В Японии мощная военная индустрия и модернизированная армия и флот

Ход войны



- 27 января 1904 – начало войны, обстрел русской эскадры у Порт-Артура. Потеря крейсера «Варяг» и канонерской лодки «Кореец»
- Февраль-апрель 1904 – высадка японского десанта на Ляодунском п-ове (Манчжурия)
- Август-декабрь 1904 – штурм Порт-Артура (декабрь 1904 – был сдан)
- 1905 год – Мукденское сражение, Цусима – два поражения
- Июль 1905 – захват японцами о. Сахалин
- Август 1905 – Портсмутское мирное соглашение

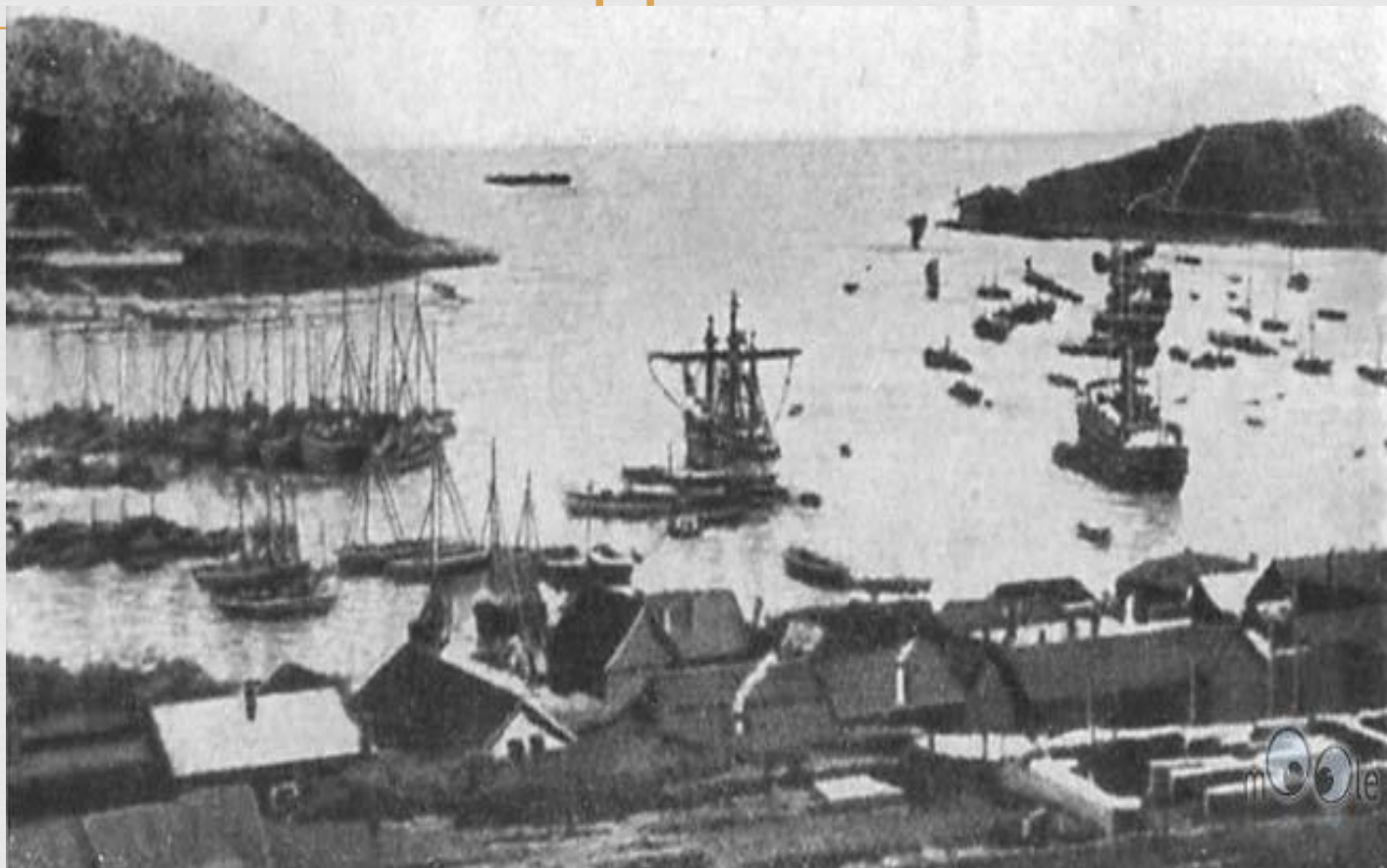
Портсмутский мирный договор август 1905

- Корея – сфера влияния Японии
- Аренда Японией Ляодунского п-ова с Порт-Артуром
- Аренда южной части о.Сахалин

Уничтожение русских крейсеров
"Варяг" и "Кореец" в заливе Чемульпо 27 января
1904 года.



□ Оборона Порт-Артура.



Причины поражения в русско-японской войне:

- Внутренний кризис – выступления внутри страны, народное недовольство.
- Внешнеполитические причины – поддержка Японии европейскими державами.
- Военные причины – неподготовленность к войне армии, командования, флота и техники.