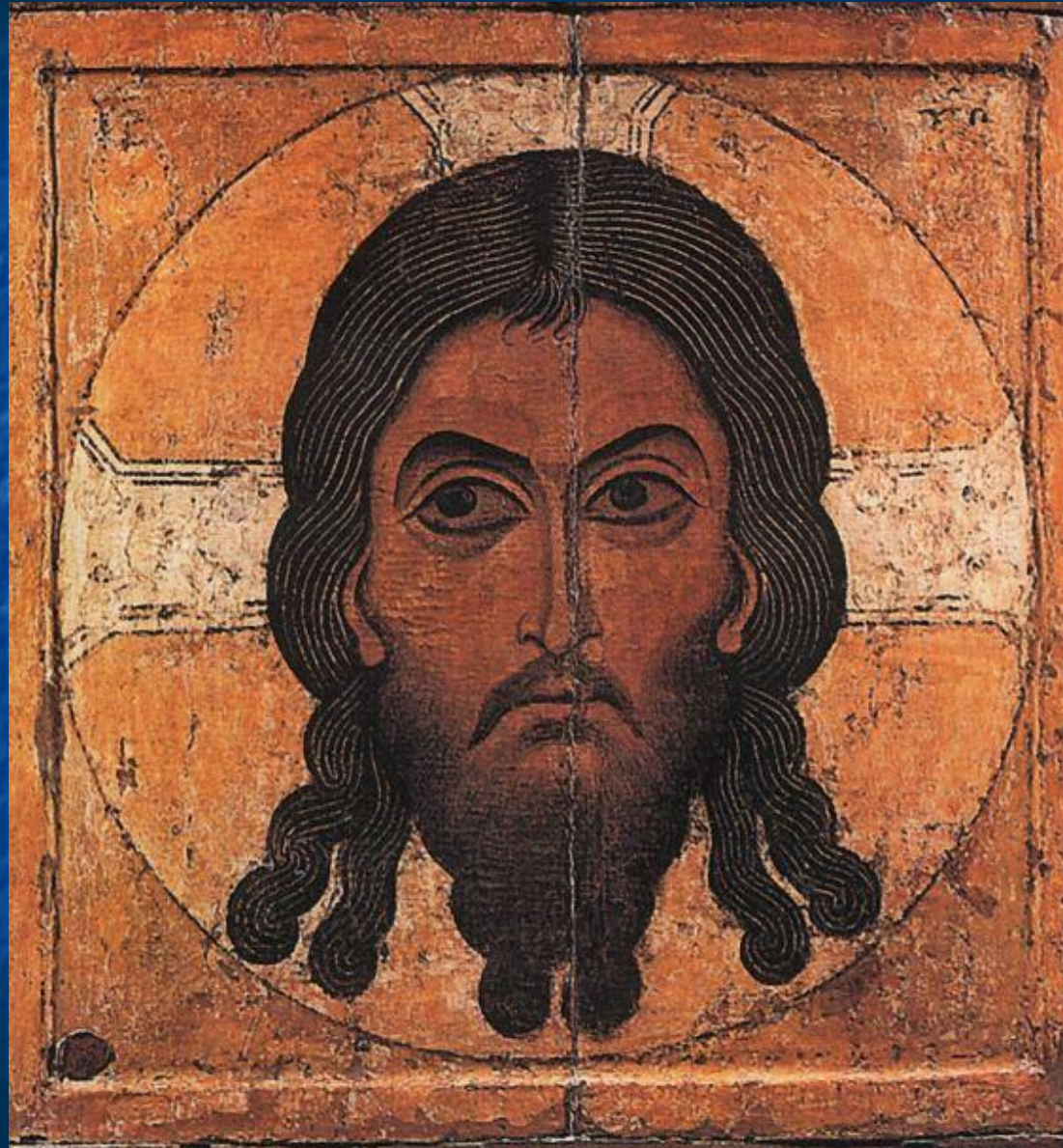


**Русское
изобразительное
искусство
XII-XIII вв.**

Русское изобразительное искусство XII-XIII вв.

- Иконопись.
- Фресковая живопись.
- Декоративно-прикладное искусство.

Иконопись



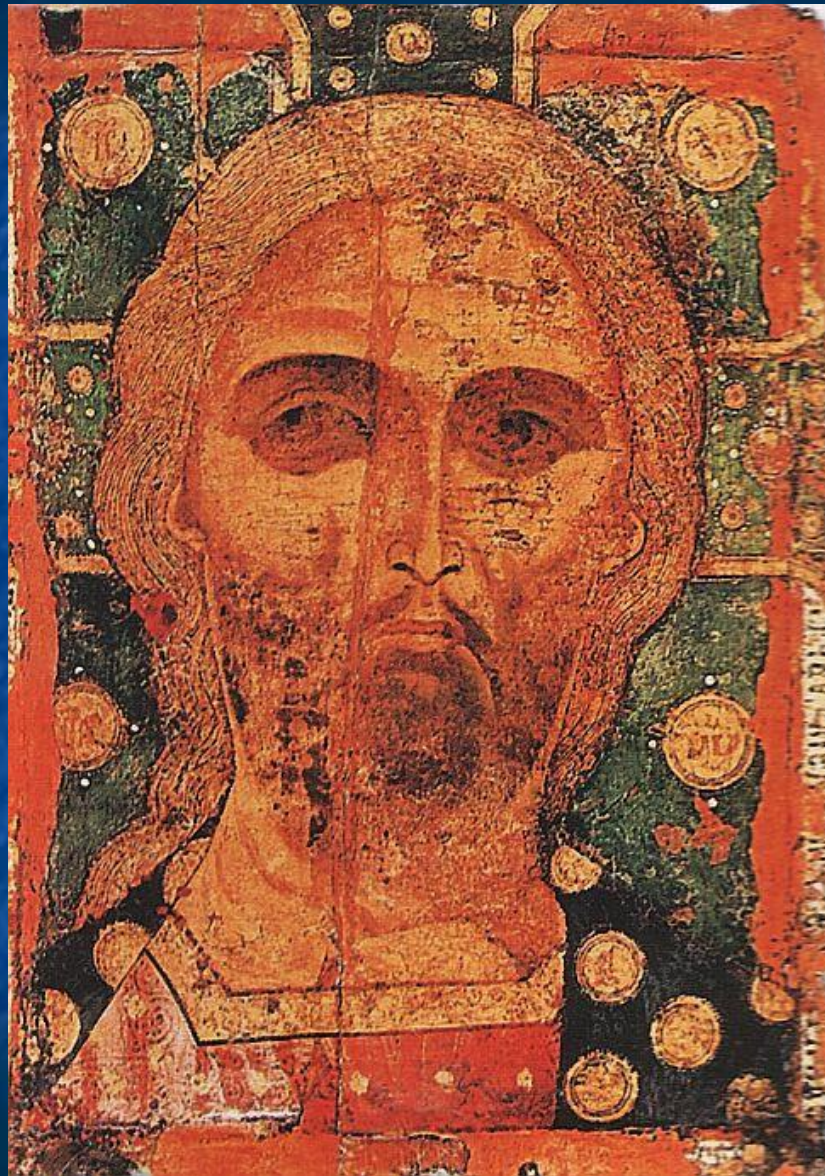
Спас Нерукотворный. Вторая половина XII в.

Иконопись



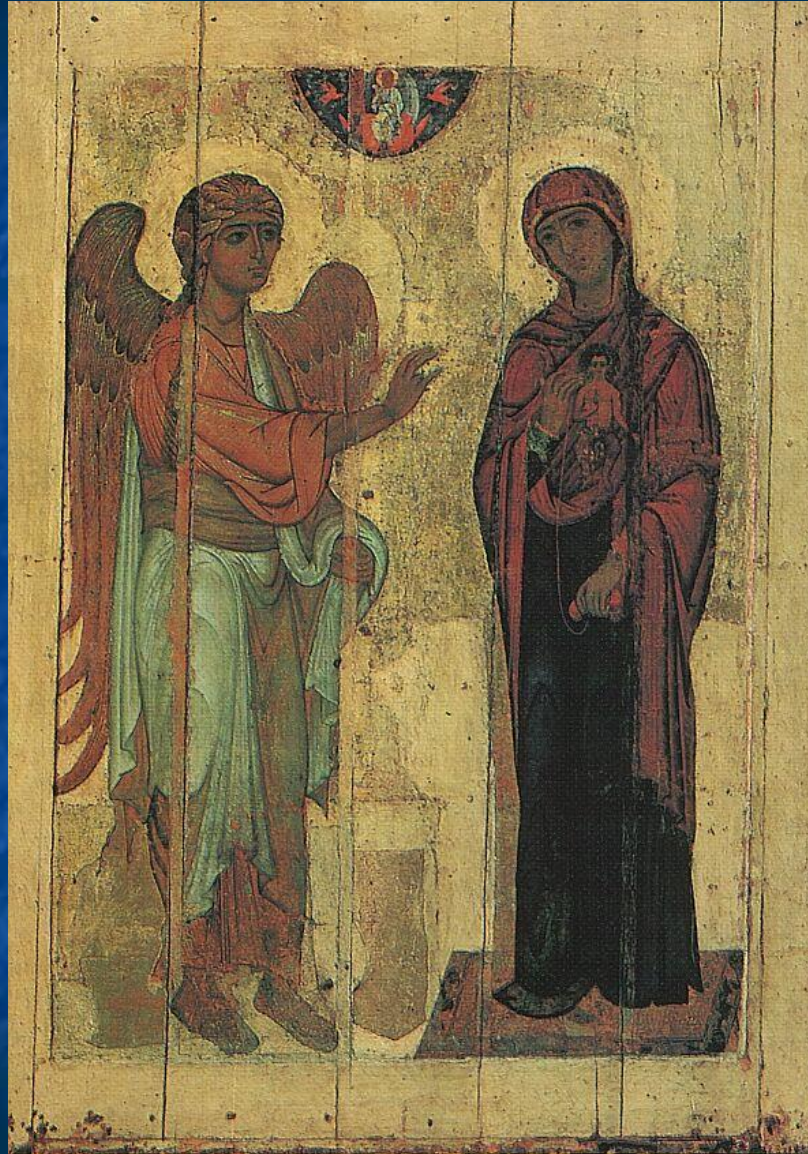
Икона Богородицы Умиление. XII в.

Иконопись



Спас Златые Власа. Первая треть XIII в.

Иконопись



Благовещение Устюжское. XII – нач. XIII вв.

Иконопись



Явление архангела Михаила Иисусу Навину.
Начало XIII в.

Иконопись



Дмитрий Солунский. Конец XII – нач. XIII вв.

Фресковая живопись



Ярослав Всеволодович. Церковь Спаса на Нередице

Фресковая живопись



Введение во храм. Сретение. Церковь Спаса на Нередице

Декоративно-прикладное искусство



Миниатюра из Радзивилловской летописи
(XII-XIII вв.)

Декоративно-прикладное искусство



Миниатюра из Радзивилловской летописи
(XII-XIII вв.)

Декоративно-прикладное искусство



Киотцы от диадем - из окрестностей Ярославля. XII – нач. XIII в. Золото, ковка, перегородчатая эмаль

Декоративно-прикладное искусство



Диадема с Деисусом. Киевский клад. XII – нач. XIII в. Золото, эмаль, жемчуг

Декоративно-прикладное искусство



Диадема со сценой вознесения
Александра Македонского. Сахновский
клад. XII в. Золото, ковка, пайка, эмаль,
жемчуг

Декоративно-прикладное искусство



Колты. Чернигов, женское погребение.
XII в. Золото, пайка, скань, эмаль.

Декоративно-прикладное искусство



Колты звездчатые. Тереховский клад.
XII-XIII вв. Серебро, тиснение, пайка,
зернь

Декоративно-прикладное искусство



Литейные формочки для отливки колтов с изображениями фантастических животных. Киев. Камень. XII – нач. XIII в.

Декоративно-прикладное искусство



Бармы из Рязанского клада (XII в.)

Декоративно-прикладное искусство