

# «СЕРЕБРЯНЫЙ ВЕК»: ОТКРЫТИЕ СИМВОЛИЗМА

Переоценка ценностей в  
художественной культуре России XIX  
– начала XX века

Урок МХК в 11 классе

учитель изобразительного искусства Разумова Л.М.  
МОУ «ООШ№15» г. Балаково

**Сравнительно небольшой период истории русской культуры принято называть «серебряным веком» или «духовно-культурным ренессансом».**

**Его границы условны: примерно от начала 90-х годов XIX века и до революционных катаклизмов 1917 г.**

**«Серебряный век» полон загадок и противоречий, переплетений многочисленных художественных течений, творческих школ, принципиально нетрадиционных стилей.**



Одно из самых ярких явлений  
художественной культуры

«серебряного века» -

**СИМВОЛИЗМ**

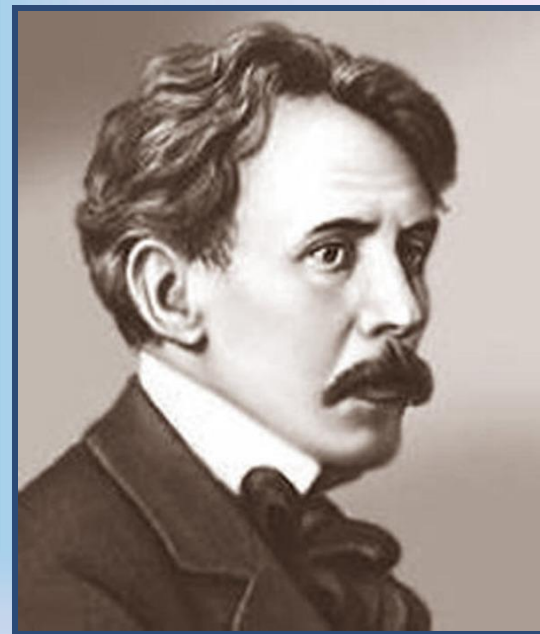
# Представители символизма в России:



**М.В. Врубель**



**В.Э. Борисов-Мусатов**



**М.К. Чюрлёнис**

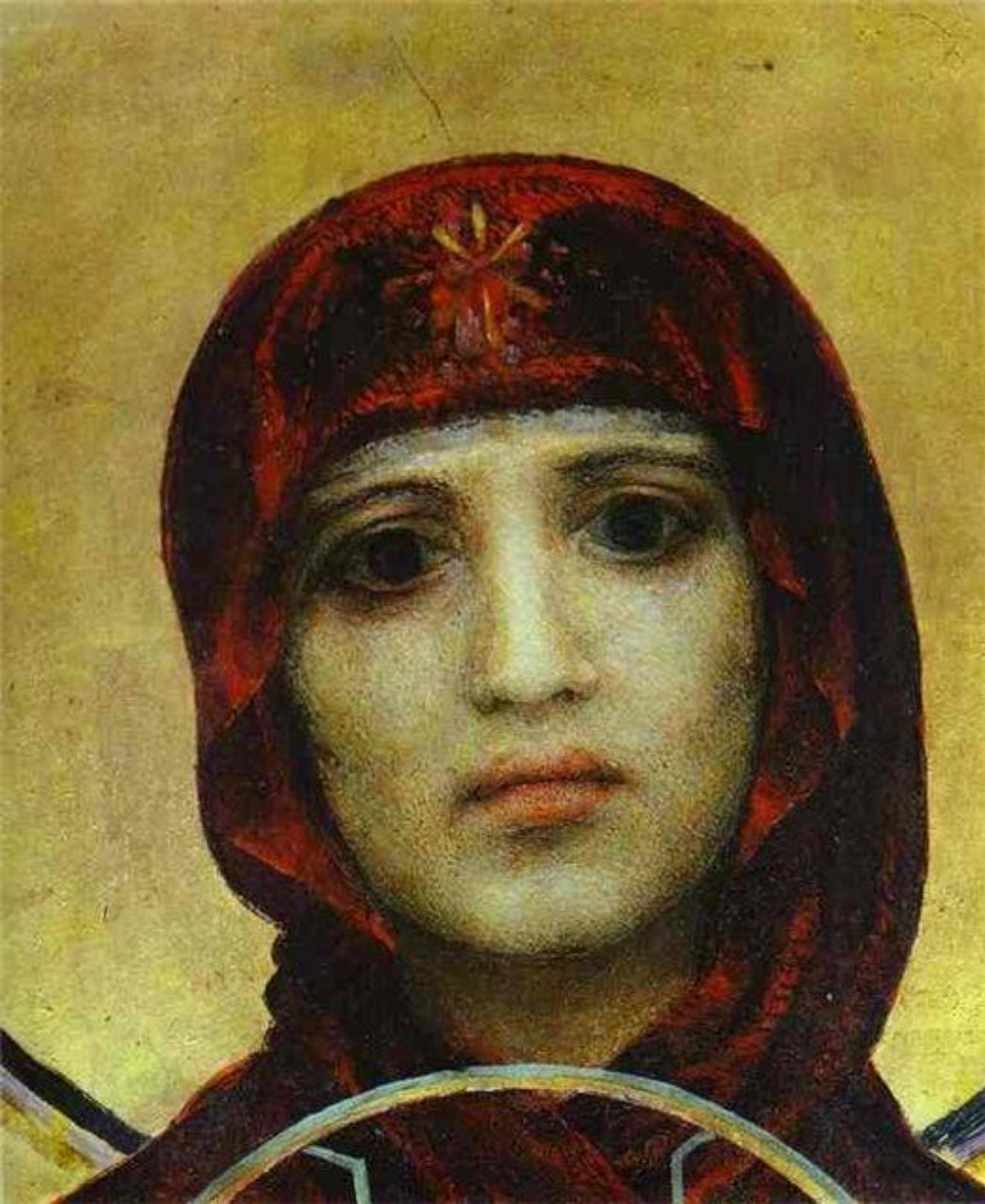
## **Одним из основоположников символистской живописи был Михаил Александрович Врубель.**

Известный русский искусствовед М.В. Алпатов так писал о Врубеле: « Существует категория людей для которых Врубель очень дорог... заманчив прежде всего как нечто поэтическое, как утренняя заря, как запах сирени, как пение соловья. И даже если у них нет и не может быть глубокого понимания этого трудного художника, то они всегда будут нести навстречу ему благородное чувство любви, способное приблизить человека к искусству».

Для теоретиков символизма Врубель был идеальным типом творца, мучимого видениями и гениальными прозрениями. Его завораживающая живопись воплотила в красках провозглашённые символистами «музыкальные начала» мировой гармонии . Музыка его полотен соткана с помощью изысканных приёмов. Образы Врубеля дробятся на многочисленные грани, осколки, мелкие плоскости.



www.wr



**Крупным мастером русской живописи  
«серебряного века» был В.Э. Борисов-Мусатов.**

**Становление художника протекало в значительной мере под влиянием французского импрессионизма. Он был восхищён световоздушными эффектами этого стиля, дающими возможность запечатлеть на холсте ускользающие сиюминутные мгновения.**

**Для Борисова-Мусатова характерна утончённая, чуть приглушённая красочная гамма, близкая пастели. Мастер умел сочетать принципы плепэрного письма, характерного для импрессионистов, с декоративностью, приближающей его работы к панно.**





**Особое место в ряду художников-символистов занимает литовский мастер М.К. Чюрлёнис.**

**Он был наделён двумя талантами – композитора и живописца.**

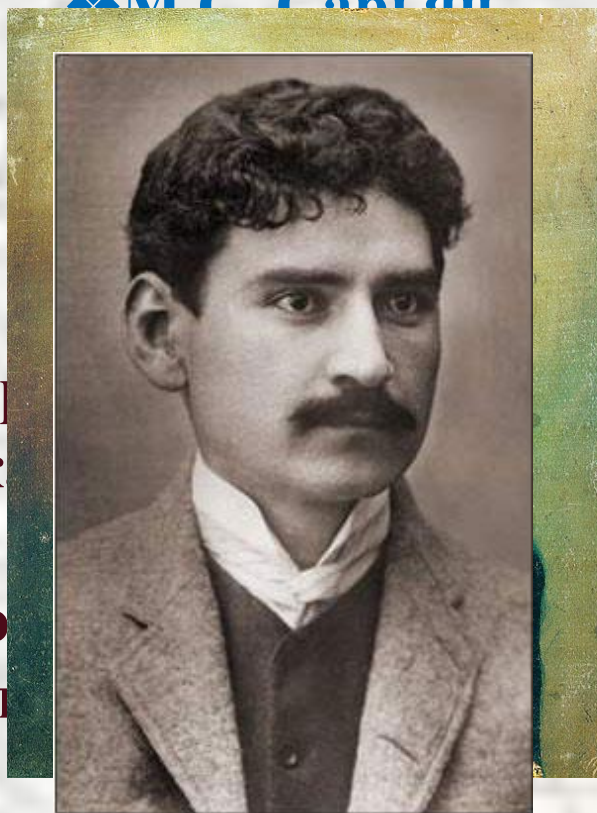
**Значителен вклад Чюрлёниса в изобразительное искусство. Его полотна М.Горький назвал «музыкальной живописью». Но сам художник говорил о своей живописи как о совершенно новом виде искусства. Он называл его «зримой музыкой», в которой органично сливаются изобразительные образы и их музыкальный аналог.**



**Последователями Борисова-Мусатова, рано ушедшего из жизни, стали молодые художники, составившие творческое объединение «Голубая роза»:**

◆ П.В. Кузнецов

◆ М.С. Сарджан



Они достойно продолжили традиции «серебряного века» и уделяли внимание мощного оркестра

п

етские традиции численных авторов живописи. Например достигал в своих

н



**С.Ю. Судейкин много внимания в своём творчестве уделял театру, актёрам и бродячим актёрам.**

**Об этом его работы:**

**Канатоходцы**

**Венецианские куклы**

**Актёры на отдыхе**



В творчестве П. Кузнецова можно увидеть как яркое, громкое звучание красок, так и пастельно-приглушённую гамму.

Восточ



**Вывод: в культуре  
«серебряного века»  
произошла переоценка  
ценностей, некогда питавших  
творчество мастеров русской  
классики.**