



**Шашка - символ всей
полноты прав у казака**



Шашка – холодное рубяще-колющее оружие с эфесом без гарды, была рассчитана на скоротечный бой, практически на один, максимум два удара.

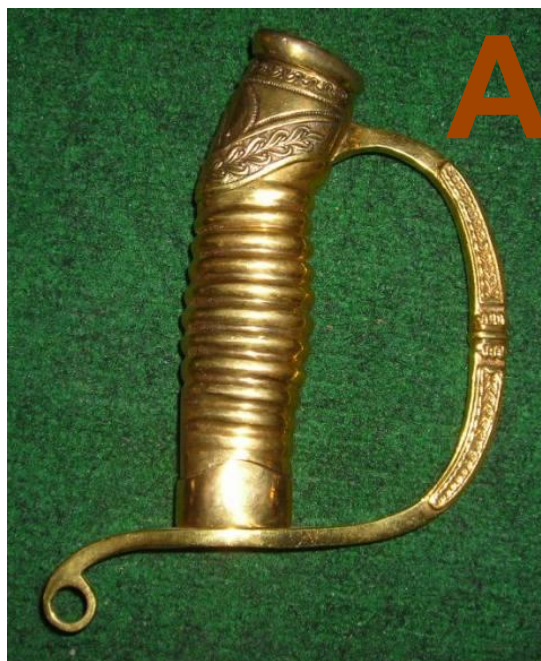
ЭФЕ

С



ГАРД

А





**шашка
кавказская**



шашка
ДОНСКАЯ казачья





ЭФЕ

С



**Вручалась шашка стариками казаку в
18 лет, без темляка к шашке.**

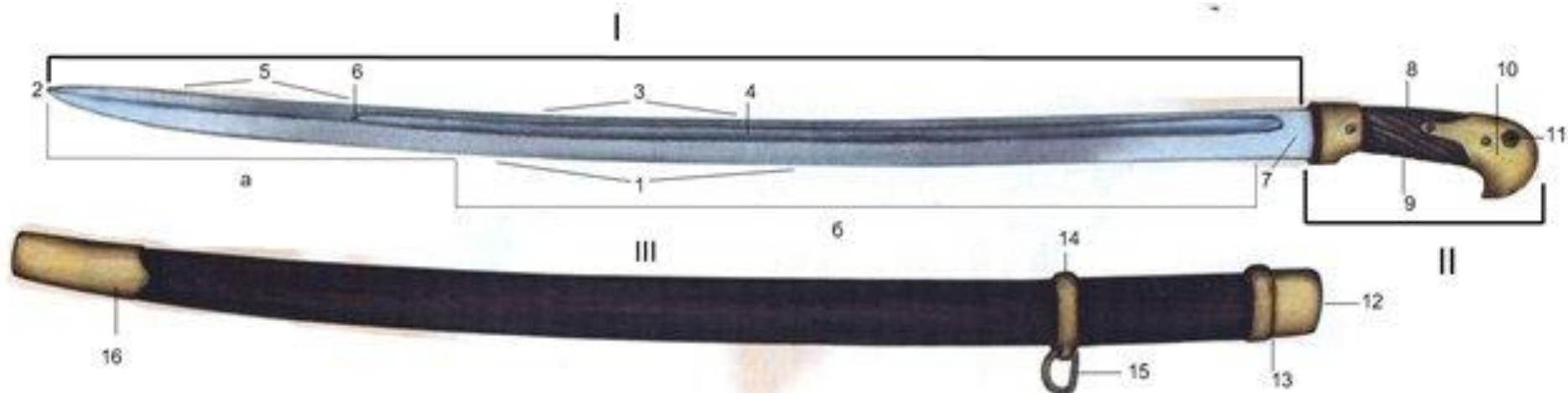


**В 21 год при отправке на службу казак
получал также погоны, кокарду и
темляк.**



Темляк необходим для предотвращения утери оружия в бою или при случайном выпускании его из рук.





I - КЛИНОК
 II – ЭФЕС (РУКОЯТЬ)
 III - НОЖНЫ

1 – лезвие; 2 – острие; 3 – обух; 4 – дол; 5 – фальшлезвие;
 6 – центр удара; 7 – пятка; 8 – спинка; 9 – брюшко; 10 – гусек;
 11 – отверстие для темляка; 12 – устье ножен;
 13 – прорез первого ремня портупей;
 14 – обоймица; 15 – кольцо для второго ремня портупей;
 16 – наконечник ножен.

ТЕМЛЯ К



ГУСѢК





СПИНК А



БРЮШК О



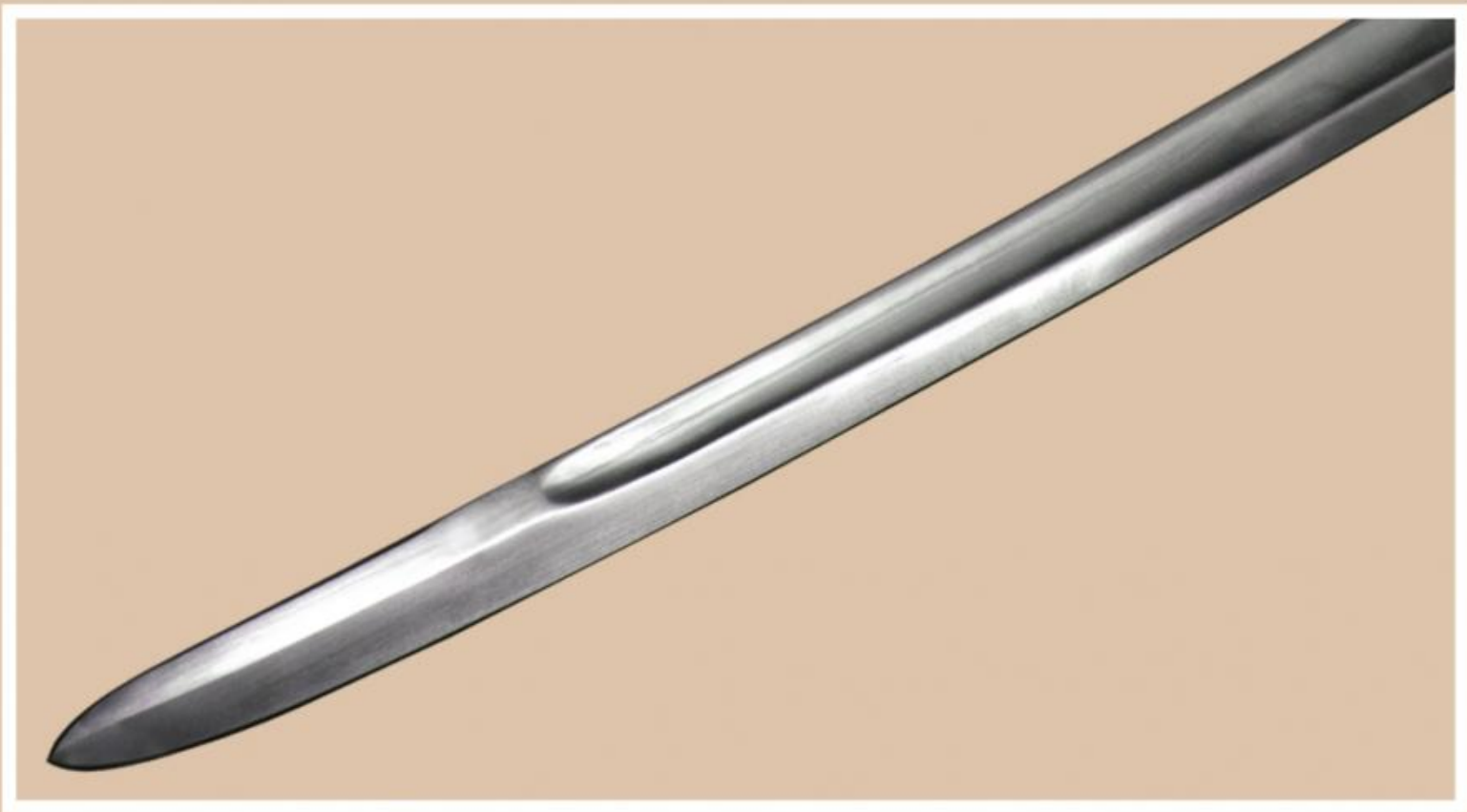


ЩЕЧКИ



КЛИНО

К



Клинок слегка изогнут



ОБУХ



ЛЕЗВИЕ



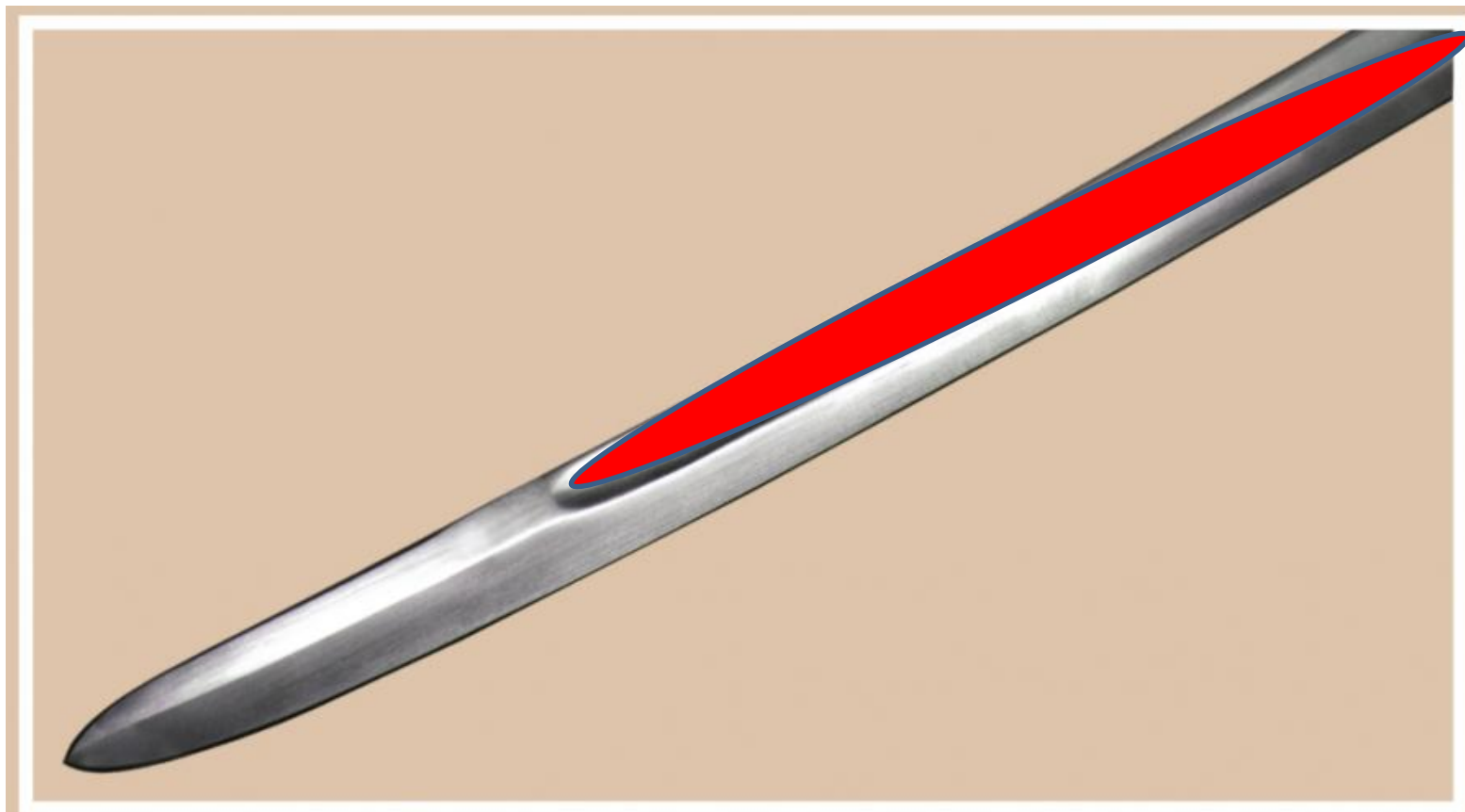
БОЕВАЯ ЧАСТЬ



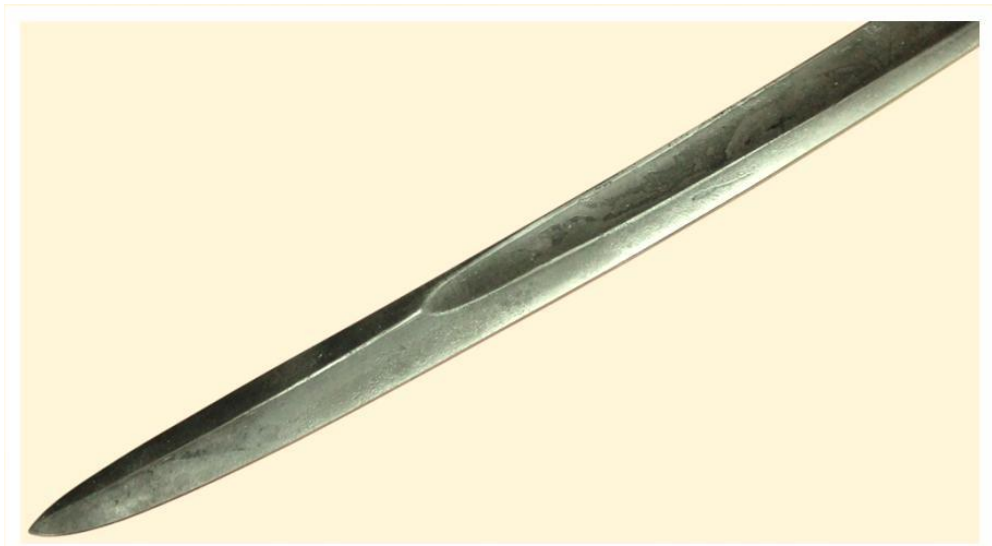
ОСТРИЕ



ДОЛЫ



ДОЛЫ



ФАЛЬШ ЛЕЗВИЕ

