

15.02.08

Тема урока:

Соседи орденового государства

Вопрос №1

- 1. Что такое «Ганза», когда и где она была создана?

Вопрос №2

- Каким образом завоевания христиан в Прибалтике способствовали развитию Ганзы?

Вопрос №3

- Какое место занимал Кёнигсберг среди городов Ганзы?

Вопрос №4

- Чем торговала орденовская Пруссия и с какими городами? (индивидуальное задание)



Термины, персоналии

- Что такое монопольное право
- Когда правил орденом Винрих фон Книпрوده?
- Что такое «прусская Ганза»?
- Кто из русских князей дал привилегию купцам из Торна на торговлю в своем княжестве?
- Как называлась ганзейская контора в Новгороде?

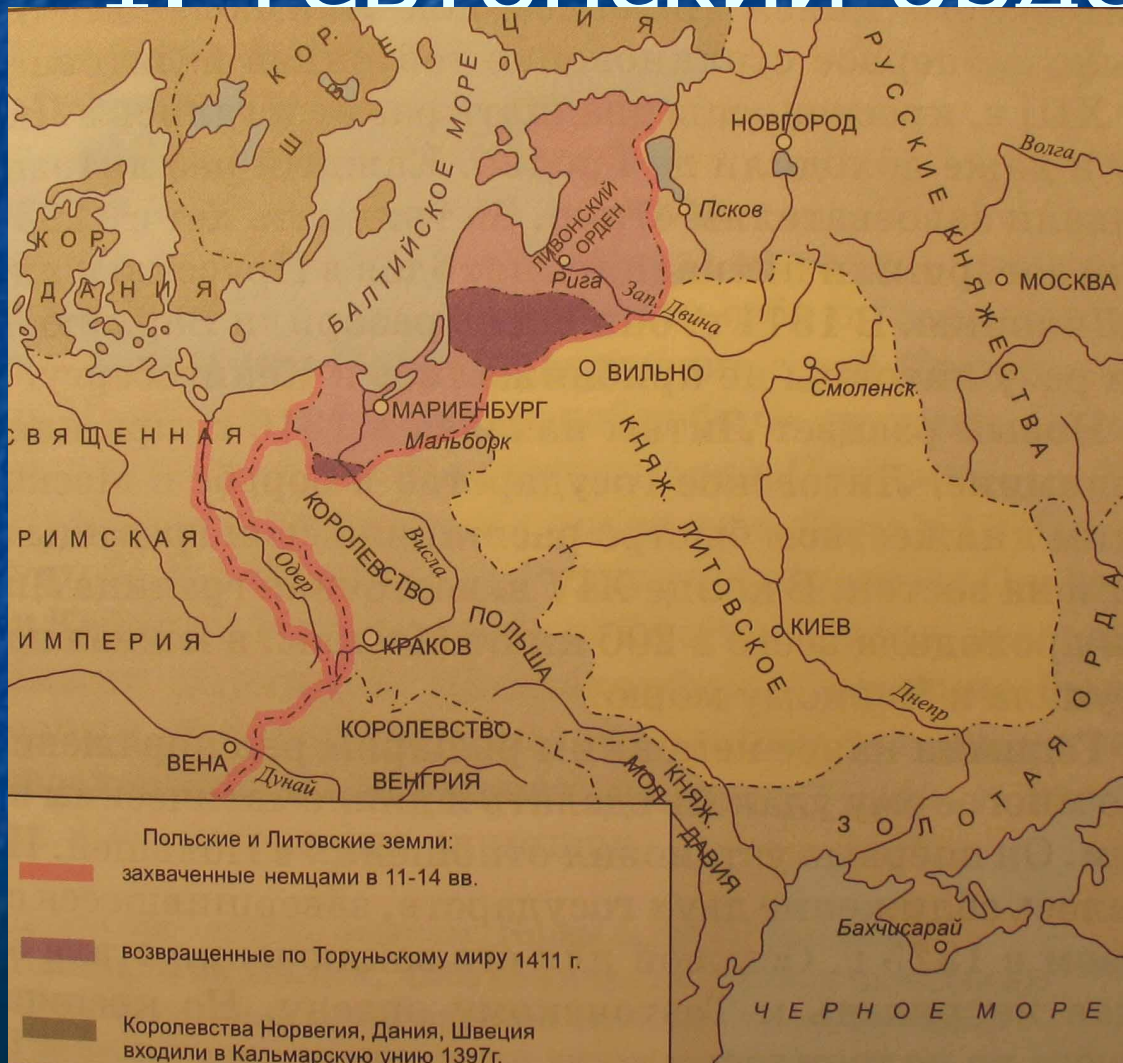
Кто изображен на рисунке?
Обоснуйте свой ответ



- Внешняя/внутренняя политика
- В каком году была завоевана Пруссия?
- Какие новые задачи могли стоять перед руководством ордена?

1. Тевтонский орден и Польша

В 1309 г. орден переносит столицу в Мариенбург (Мальборк)



Польша и Литва в XIV-XV вв.

2. Отношения с Литвой

ВЕЛИКОЕ КНЯЖЕСТВО ЛИТОВСКОЕ в XIII—середине XV вв.



- 1283 г. начало войны Тевтонского ордена против Литвы

- Сообщение П. Дусбурга

Миндовг (умер в 1263 г.)



- объединил литовских князей
- Создал единое государство

Почему орден покорил пруссов?

- В XIII в. крестоносцы 20 раз вторгались в Литву, литовцы в Пруссию – 15.

Гедимин (1275-1341)



- Расширил границы государства
- Ряд поражений рыцарям
- Установил отношения с Польшей (договор 1325 г.)

Реакция ордена на политику, проводимую литовскими князьями

- Подготовка крестового похода (1327 г.)
(чешский король Иоганн Люксембургский)
- Получение грамоты на покорение Литвы от императора Людвига Баварского
- 1343 г. Калишский мир с Польшей

Чосер «Кентерберийские рассказы»

- Тот рыцарь с королем Александрию брал,
На орденских пирах он восседал,
Вверху стола, был гостем в замках прусских,
Ходил он на Литву, ходил на русских,
А мало кто – тому свидетель бог-
Из рыцарей тем похвалиться мог.

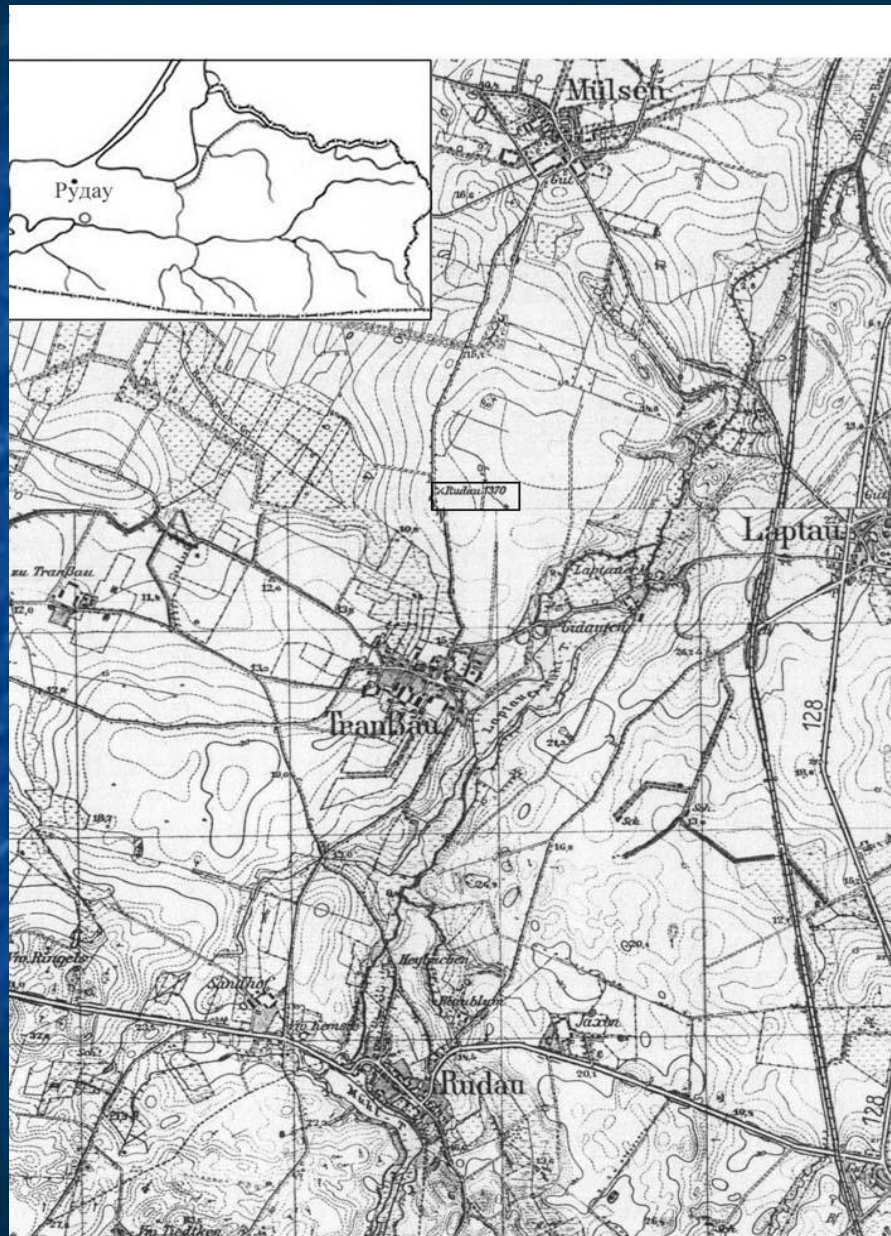
Битва по Рудау

(17 февраля 1370 г.)



- Во главе Литовского государства стояли братья Ольгерд и Кейстут

Карта местности битвы под Рудау



Поле битвы



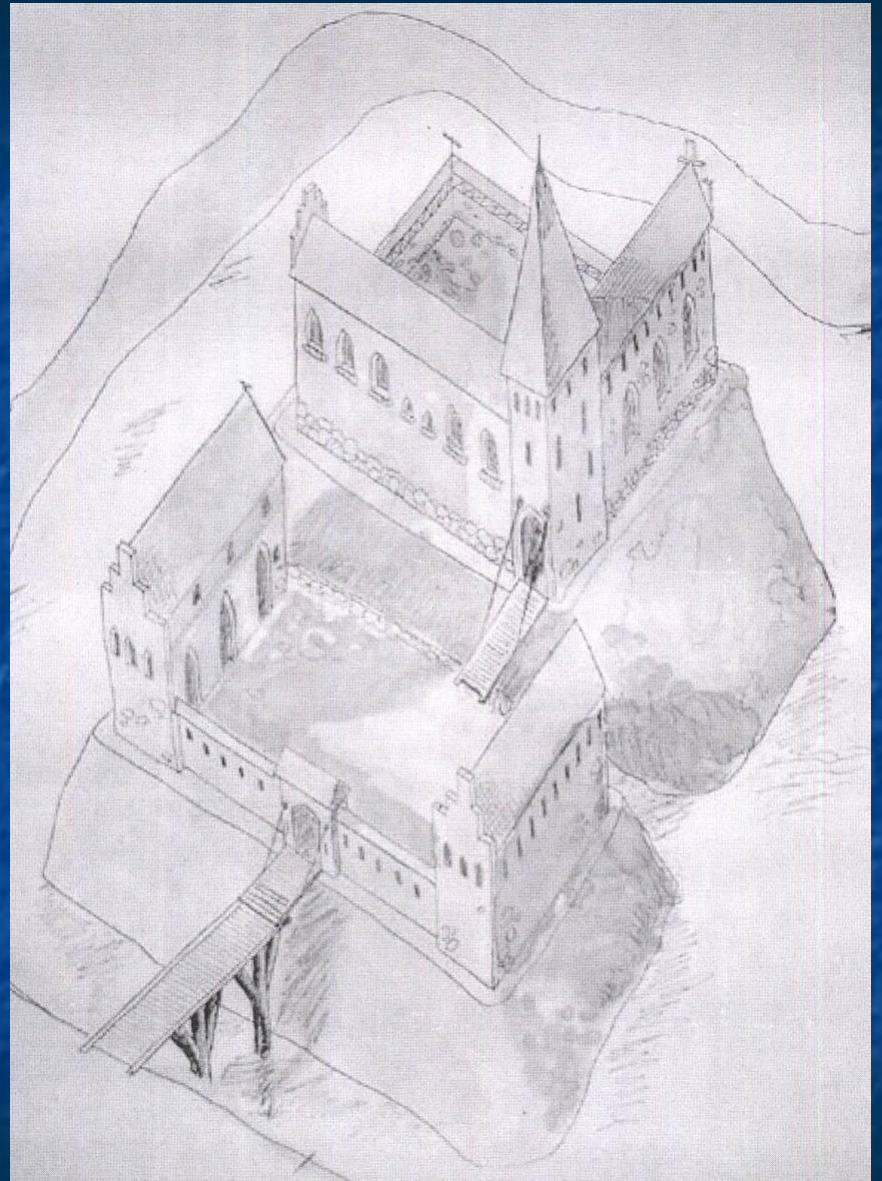
Вооружение войск



Тевтонский
рыцарь

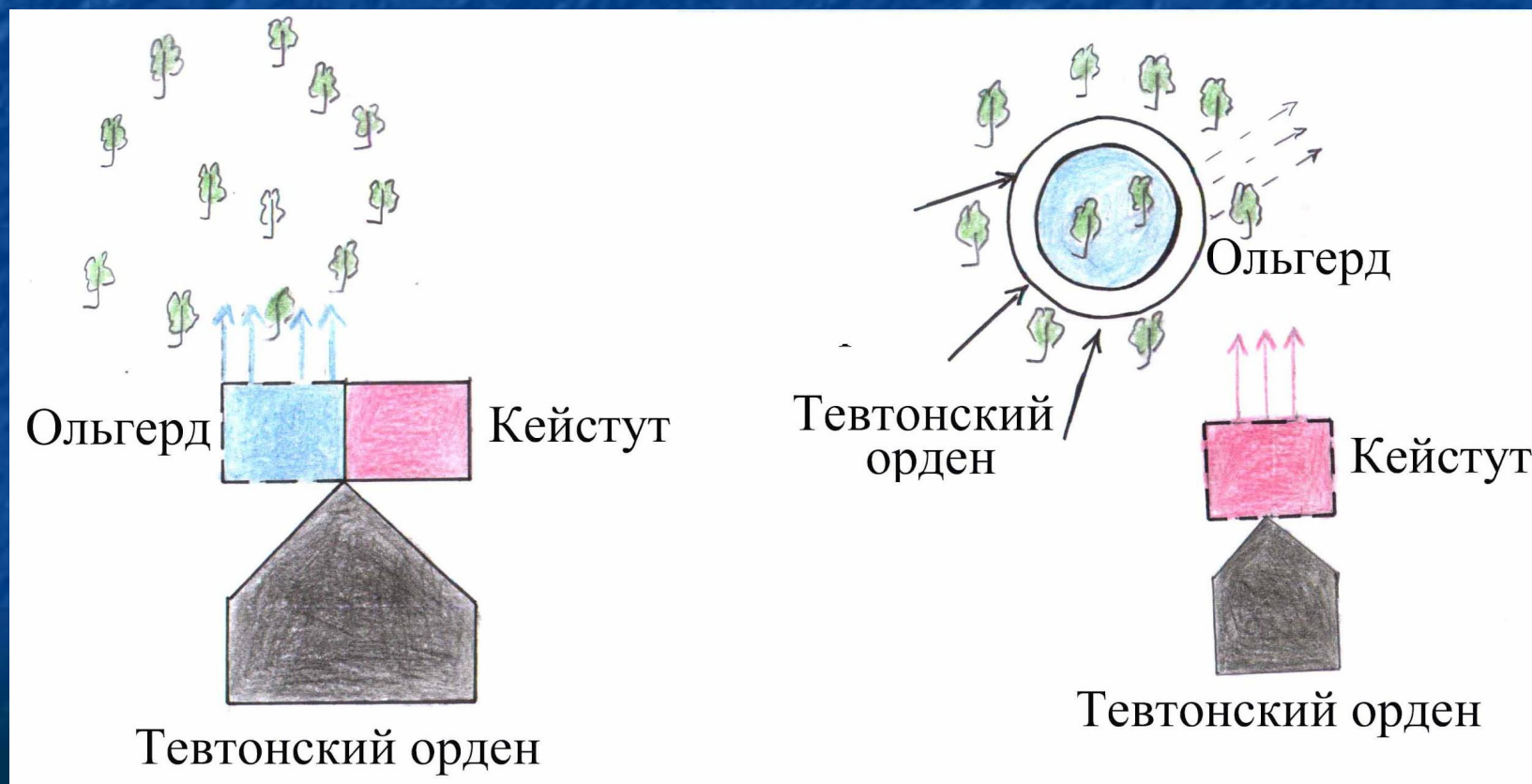


ЛИТОВСКИЙ
ВОИН

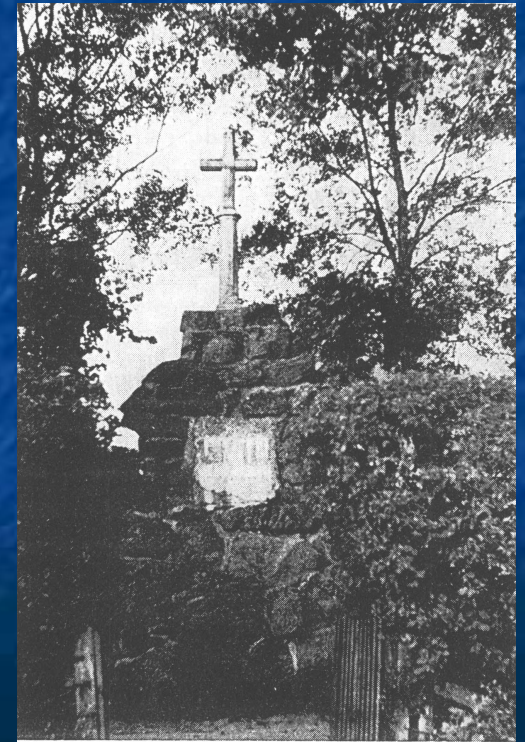
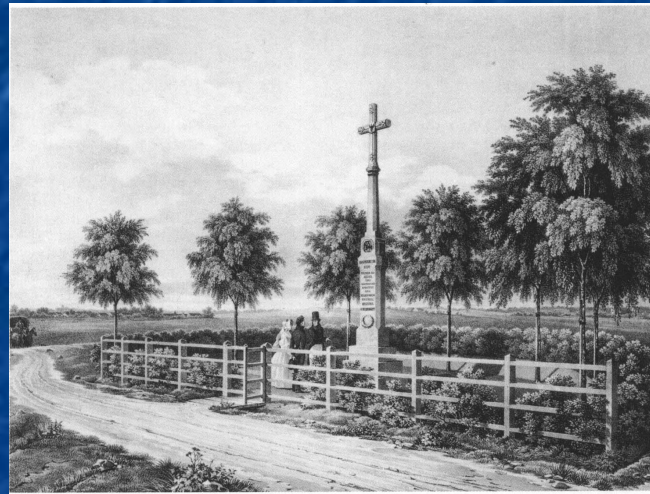
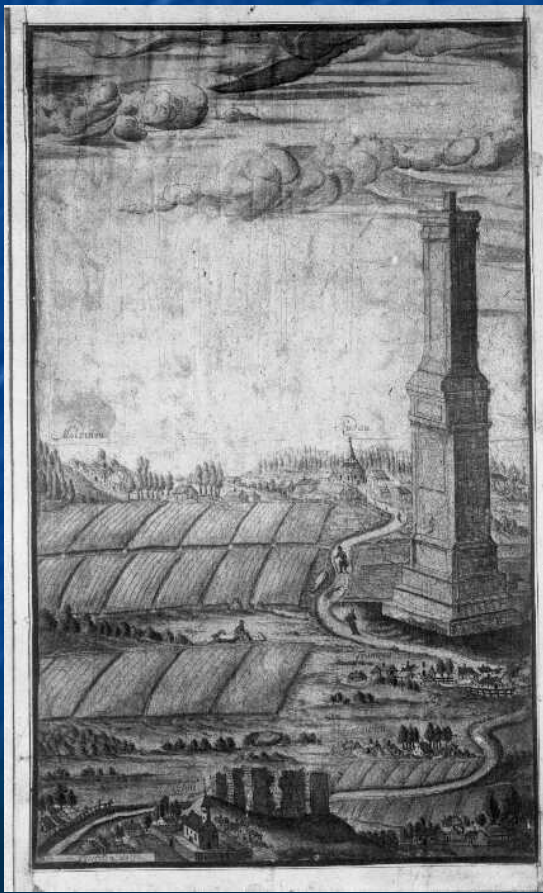


- Реконструкция замка Рудау

Реконструкция хода сражения



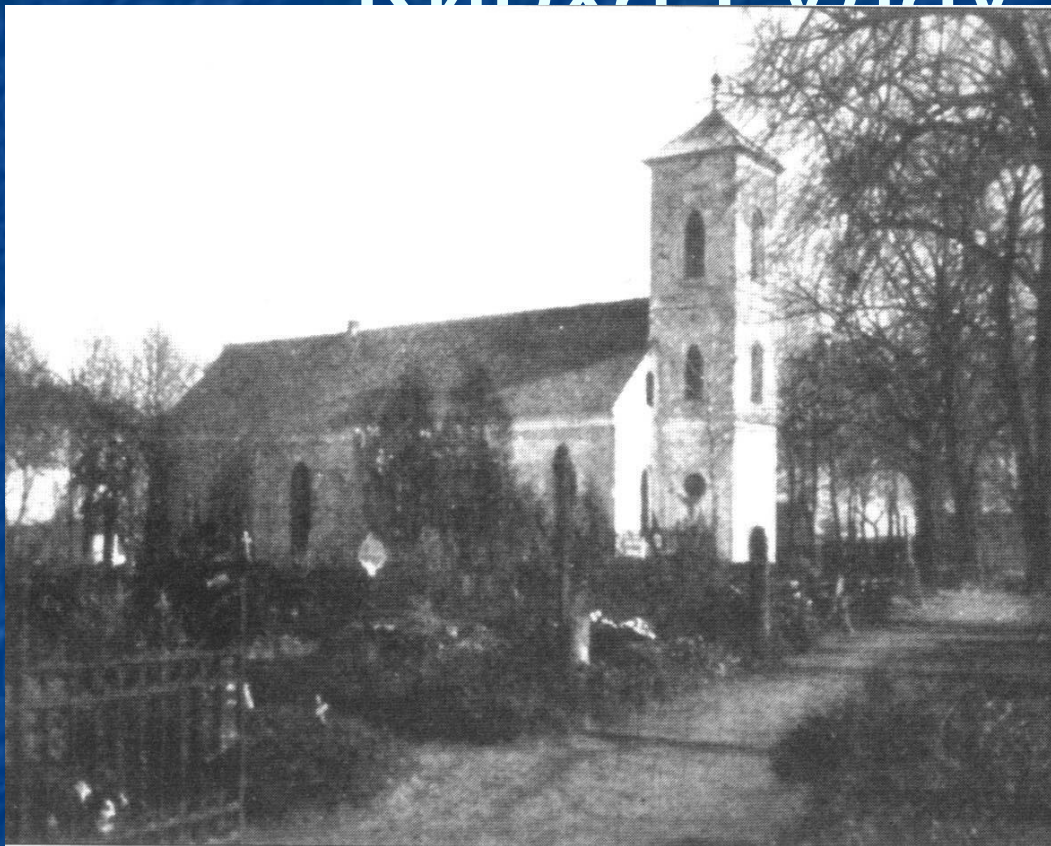
Памятник в честь битвы под Рудау



Современное состояние памятника






Кирха Рудав



- Здесь хранился «щит со снаряжением Г. Шиндекопфа

Причины сближения Литвы и Польши

- Давление Москвы,
 -  Спор за Галицкую Русь,
 -  Надежда вернуть захваченные орденом земли,
 -  Христианизация Литвы
1385 г. – Кревская уния
(Ягайло+Ядвина)
- Но: часть литовской знати недовольна.

ЛИТОВСКИЙ КНЯЗЬ НА ПОЛЬСКОМ ПРЕСТОЛЕ



- Ягайло (Ягелло) – Владислав II

Вопросы для закрепления материала

- С какой целью орден стремился к новым территориальным захватам?
- Почему ордену не удалось покорить Литву?
- Какая знаменитая битва произошла на территории Зеленоградского района?
- Почему Литва и Польша начинают сближаться и в какой форме?

Домашнее задание

- § 12.
- Ответить на вопрос к тексту на с. 80
- Рабочая тетрадь. С. 31. Заполнить таблицу

Оценки за работу