



ПОВОЛЖСКАЯ  
ГОСУДАРСТВЕННАЯ  
СОЦИАЛЬНО-ГУМАНИТАРНАЯ  
АКАДЕМИЯ  
www.pgsga.ru

Исторический факультет  
Итоговый государственный  
экзамен

# Социально – экономическое развитие России во второй половине XIX века.



*Выполнила  
студентка  
6 курса З/О  
Флигинских Л.А.*

Февраль 2016 г.



## ПЛАН ОТВЕТА

1. Историография вопроса.
2. Влияние реформы 1861 г. на экономическое развитие страны.
3. Помещичьи хозяйства в условиях пореформенного развития. Развитие капиталистических отношений в крестьянской среде.
4. Промышленное развитие и его особенности.
5. Итоги экономического развития пореформенной России.

# 1. Историография вопроса.

## **Дореволюционная историография:**

- М. И. Туган-Барановский «Русская фабрика в прошлом и настоящем» (1898).
- В. И. Ленин «Развитие капитализма в России» (1899).

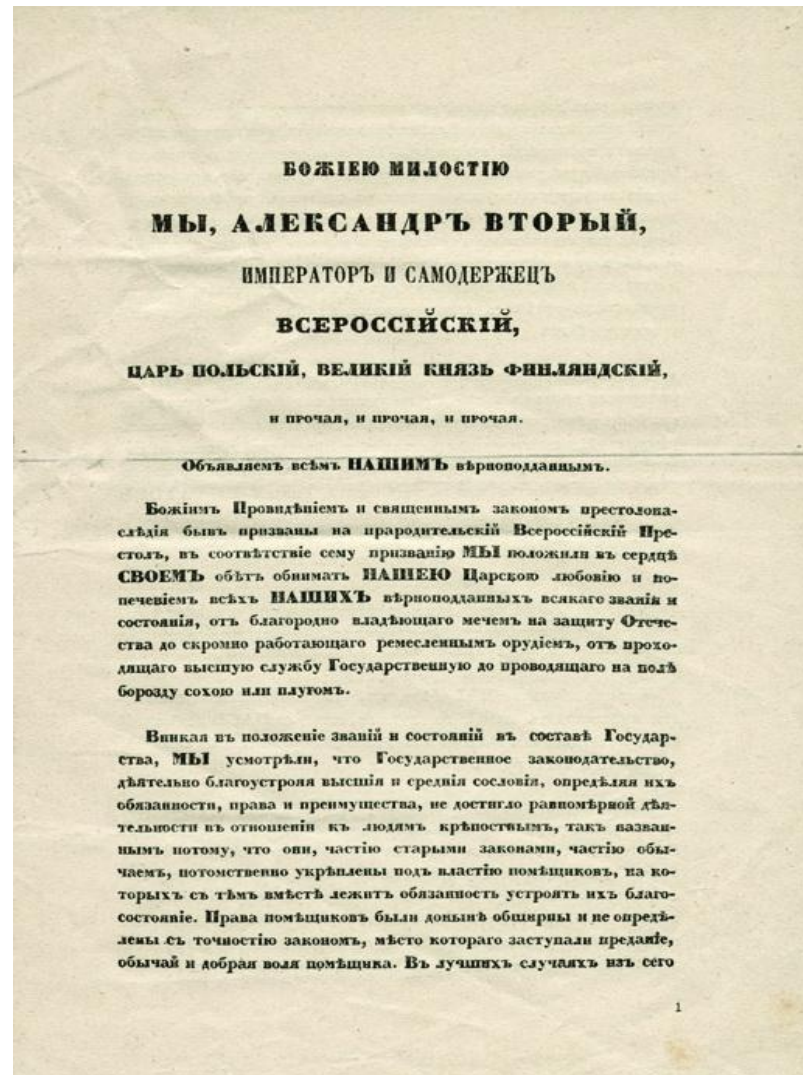
## **Советская историография:**

- В 40—50-х годах XX века С. Г. Струмилин «Промышленный переворот в России», «К вопросу о промышленном перевороте в России», «История черной металлургии в СССР».
- К. А. Пажитнов в работе «К вопросу о промышленном перевороте в России» (1952).
- В. К. Яцунский в своей работе «Промышленный переворот в России» (1952).
- Н. М. Дружинин «О периодизации капиталистических отношений в России».
- П. Г. Рындзюнский «Вопросы истории русской промышленности в XIX веке».

## **Современная историография:**

- А.М. Соловьева «Промышленная революция в России в XIX веке (1990)
- Б.Н. Миронов, А.С. Ахиезер, Н.М. Арсентьев, Ю.А. Петров.

## 2. Влияние реформы 1861 г. на экономическое развитие страны.



### 3. Помещичьи хозяйства в условиях пореформенного развития.



Основная часть угодий принадлежала помещикам.

### 3. Помещичьи хозяйства в условиях пореформенного развития.



### 3. Развитие капиталистических отношений в крестьянской среде.

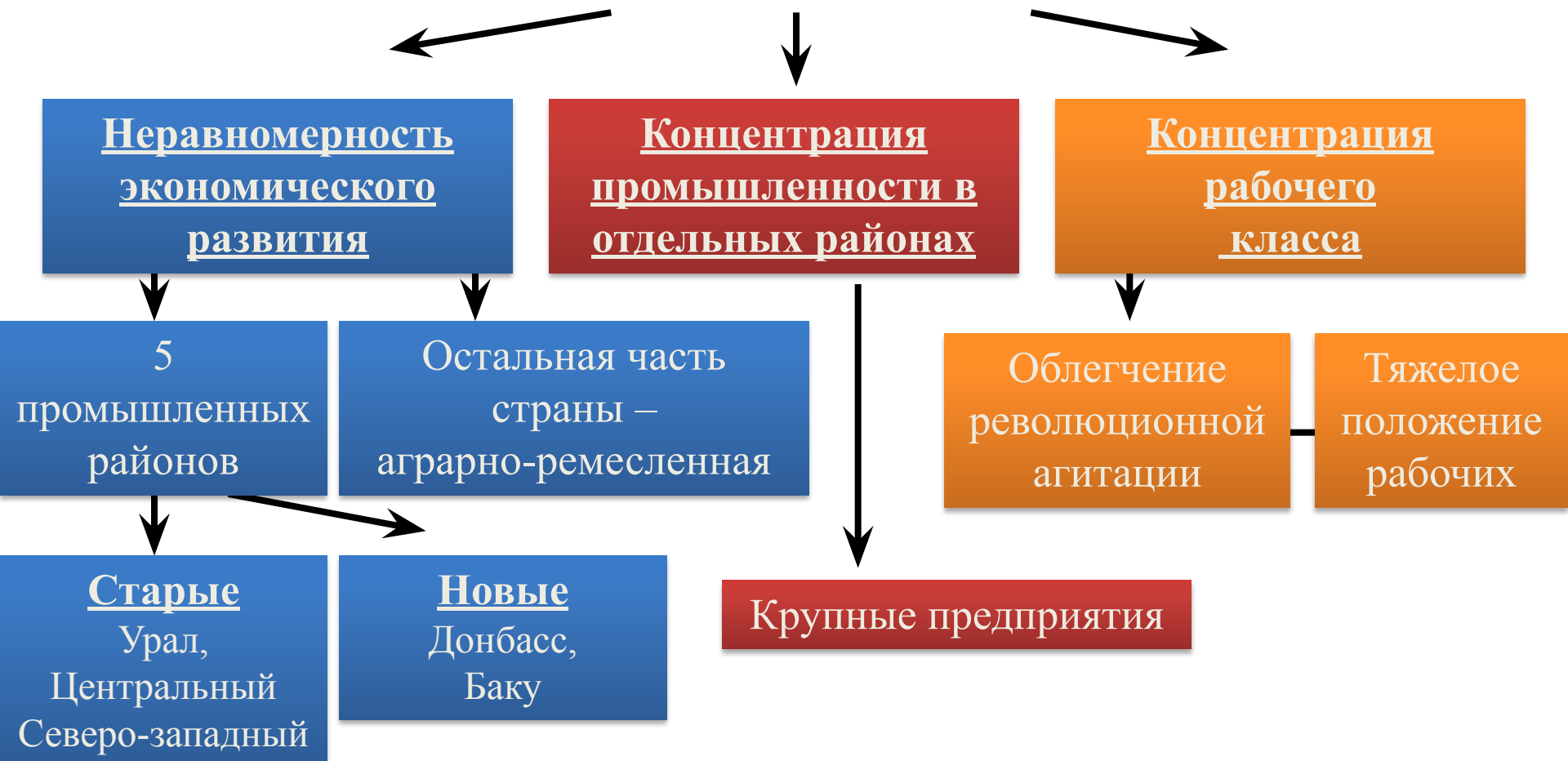
Реформа перевела крестьян из крепостных в разряд так называемого податного сословия. Крестьянские хозяйства были обременены всякого рода сборами:

- выкупные платежи;
- государственные налоги;
- земские налоги и др.



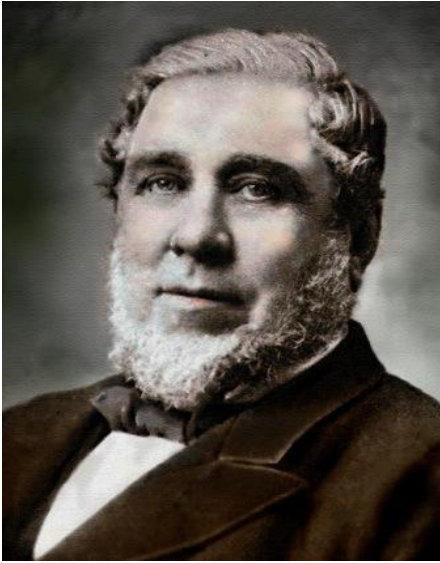
## 4. Промышленное развитие и его особенности.

### Особенности развития промышленности в пореформенный период России

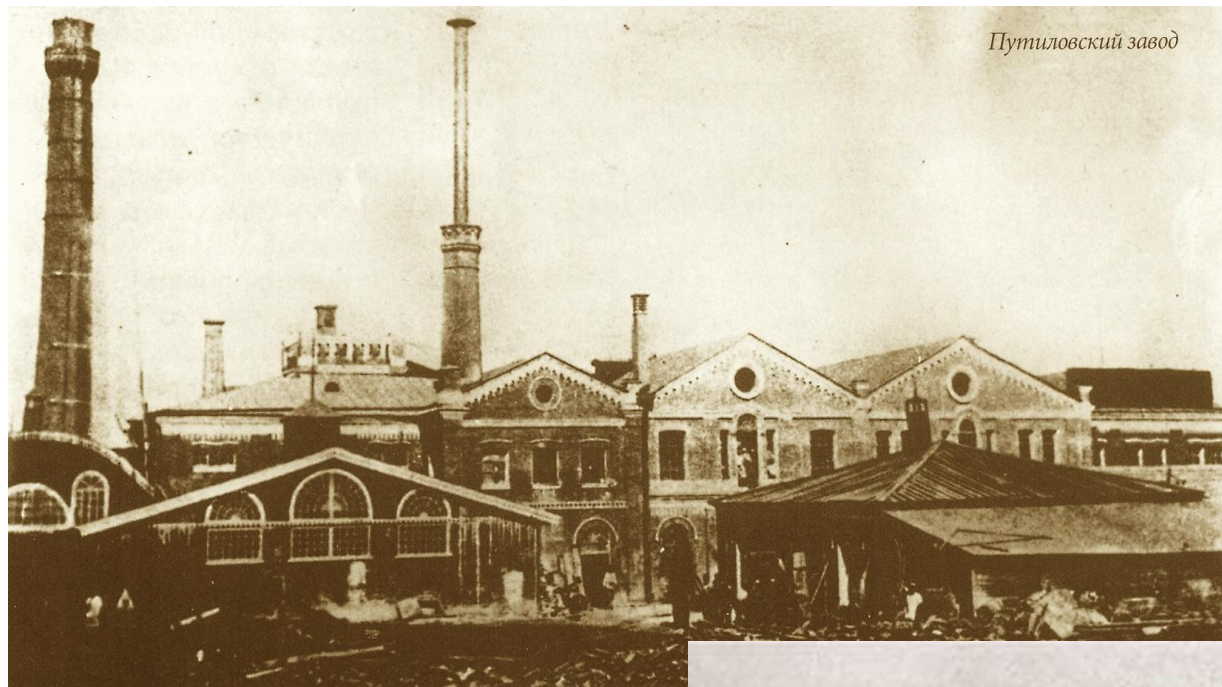




## 4. Промышленное развитие и его особенности.



Джон Юз – основатель металлургического завода на Донбассе



*Путиловский завод*

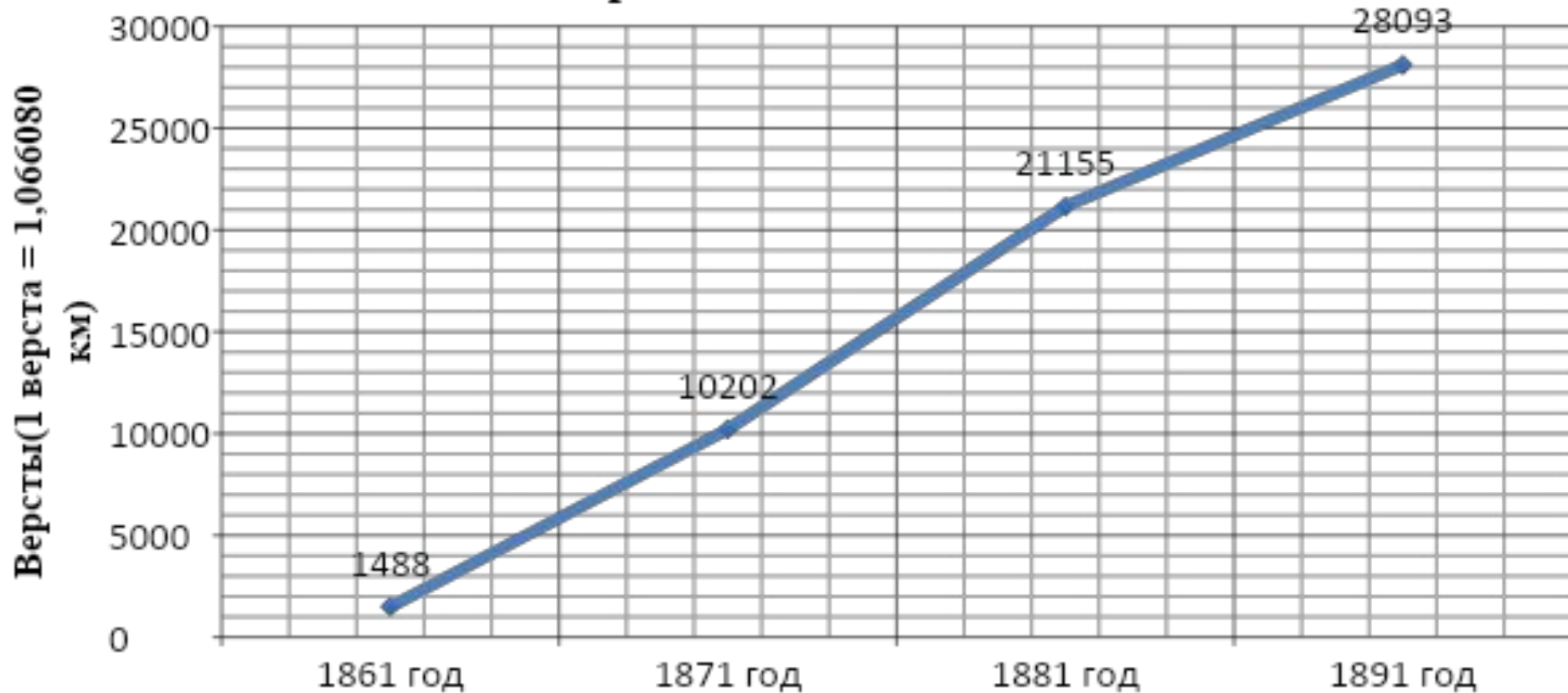
**Путиловский завод**  
обеспечивал  
российские дороги  
рельсами



**В Коломенском заводе**  
было организовано  
строительство ж/д  
мостов, товарных вагонов  
и платформ

## 5. Итоги экономического развития пореформенной России.

### Сеть железных дорог России во второй половине XIX века



## 5. Итоги экономического развития пореформенной России.



Развитие производства способствовало росту численности пролетариата

За период с 1893 по 1899 Год в стране удвоился Объем промышленного производства. К 1913 году доля России в мировом производстве составляло 5,4 %, она удерживала по этому показателю пятое место в мире

СПАСИБО ЗА ВНИМАНИЕ

