

# Урок 7

Тема

Социально-экономическое развитие края в  
XVIII веке



# Проверка домашнего задания

1. Сравните административное деление систему управления мордовского края в XVII и XVIII вв. Что появилось нового?
2. Расскажите о влиянии Петровских реформ на положение населения края.

# План

1. Сельское хозяйство.
2. Феодалное землевладение.
3. Феодалная рента.

# 1. Сельское хозяйство

Система земледелия

- Трехпольная

Возросла роль земледелия

- Наряду с хлебопашеством занимались огородничеством, садоводством, хмелеводством.

## Орудия труда

- Плуг-сабан, соха, борона, коса, серп

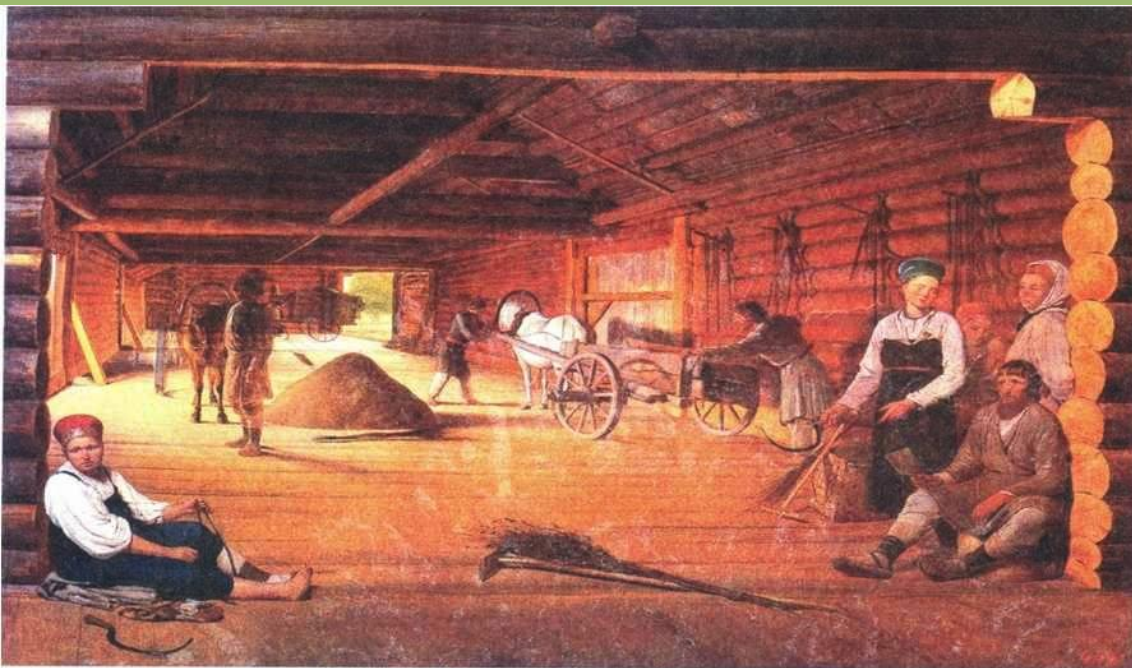
## Животноводство и птицеводство

- Лошади, коровы, овцы, свиньи, козы, куры, утки, гуси, индейки



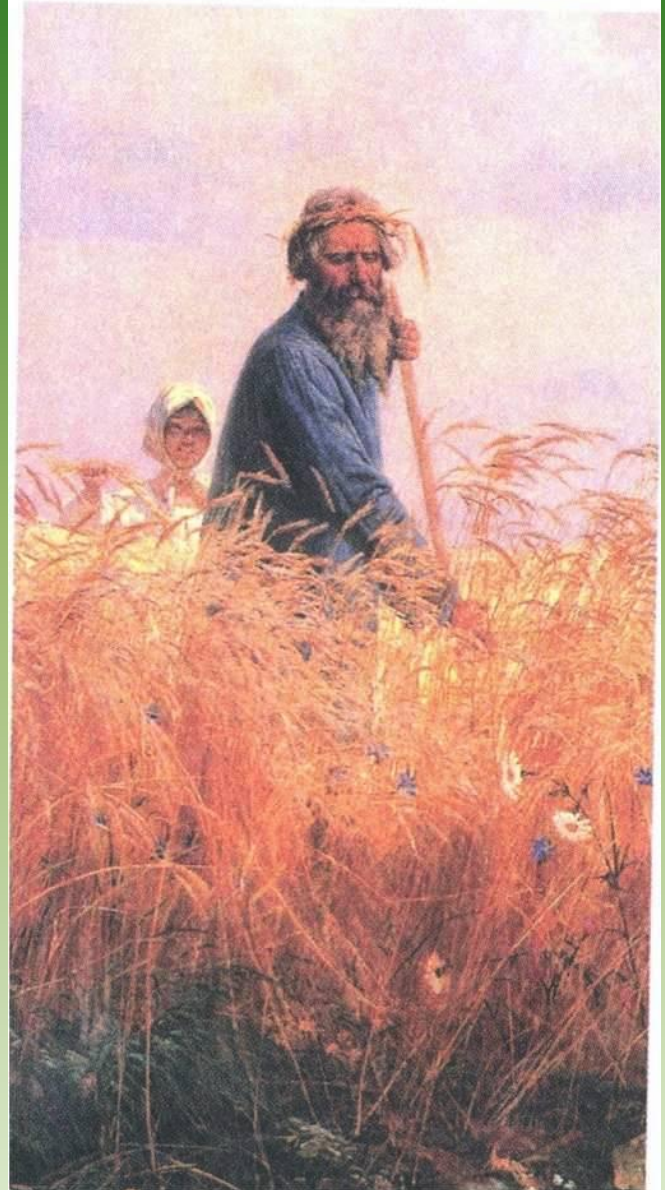


*Жатва. Художник П. Вдовичев*



*Гумно. Художник А. Венецианов*

*Страдная пора.  
Художник Г. Мясоедов*



# Задание



*П. Паллас и И. Лепехин. Художник М. Шанин*

- Прочитайте документы, выделите характерные черты мордовских крестьян, отмеченные П. С. Палассом и И. И. Лепёхиным.
- «... должно им приписать похвалу, что они рачительные пахари и почти российских мужиков в том превосходят».
- «Женский пол как у мордвы, так и у чуваш весьма рабоч, ... сами пашут, косят сено и возят».



## 2. Феодалное землевладение

### Государственные и дворцовые владения

- К ним относились земли ясачных и служилых людей, а так же земли посадов.

### Помещичье землевладение

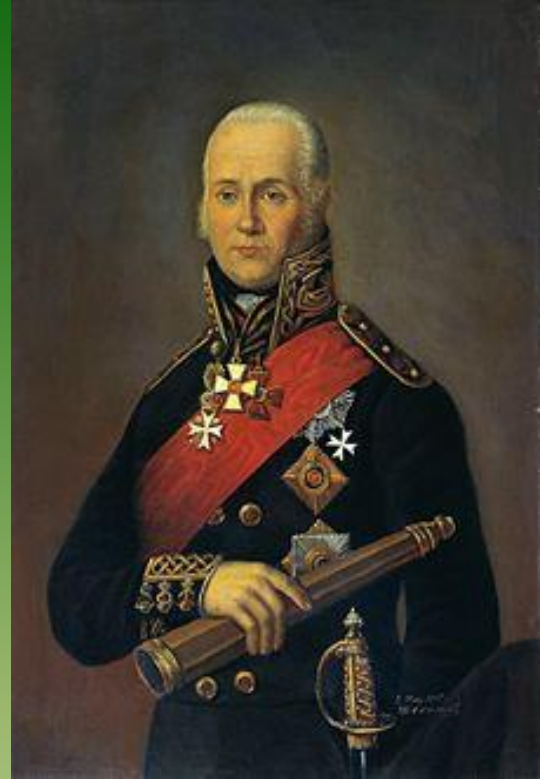
- Пожалованное царём.

### Монастырское землевладение (было 15 монастырей)

- В 1764 земли и крепостные крестьяне были отписаны у монастырей и переданы для управления в Коллегию экономии.



- Господские постройки составляли целый комплекс. Здесь были добротные дома с горницей, подсобные помещения, амбары с хлебом, скотные дворы, конюшни.
- Среди помещиков края были П. А. Румянцев-Задунайский, Ф. Ф. Ушаков, А. И. Полянский.



*Дворянская усадьба. Картина XIX в.*



# 3. Феодальная рента

## Помещичьи и монастырские крестьяне

- Барщина, натуральний оброк в пользу феодала.
- Подушная подать в пользу государства.

## Дворцовые и государственные крестьяне

- Барщинные повинности (десятинная пашня и работы на дворцовом винокуренном заводе)
- Денежный оброк
- Подушная подать
- Рекрутская повинность

# Особенности хозяйственной деятельности мордвы

Развитие деревообработки и  
пчеловодства

Развитие торговли (хмель,  
продукты пчеловодства)

Распространение отходничества

**Выполните задание**  
**Сравните положение различных категорий**  
**крестьянства**

<b>Категории крестьян</b>	<b>повинности</b>	<b>хозяйство</b>

Проверьте выполнение задания

## Положение различных категорий крестьянства

Категории крестьян	повинности	хозяйство
Государственные и дворцовые	десятинная пашня , работы на дворцовом винокуренном заводе, денежный оброк, подушная подать, рекрутская повинность	промысел; торговля хмелем и продуктами пчеловодства; отходничество
помещичьи	барщина, натуральный оброк, подушная подать	земледелие, животноводство



# Домашнее задание

- § 8-9, вопросы и задания
- Составьте рассказ «Дворянское имение XVIII века в крае».