

1
в и н о г р а л о в ы

в е л о м о р к а н а л

ф е д е р а ц и я

6
е з р а б о т и ц а

б т а х а н о в

б я т и л е т к а

в и р ж а

в н д у с т р и а л и з а ц и я

в е о к л а с с и к а

6
т а л и н

1
к о м и н т е р н

1
к о л х о з

3
о ц р е а л и з м

4
т о т а л и т а р и з м

1
р е п р е с с и и

Социально-экономическое развитие Воронежского края в 20-30 годы

Вперед
тракторами по целине!
Домны
коммуне
Сегодня
подступом!
на баррикадах
бейся, революционер,
Раздувай
производства.
лозунг
коллективную
грудь - меха,
мчи
по рабочим взводам.
От ударных бригад
к ударным цехам,
от цехов
к ударным заводам.
В. Маяковский

Задачи урока

- Воссоздать максимально полную и объективную картину социально-экономического развития Воронежского края в 20-30 гг.;
- Выяснить, как совершался этот сложный и противоречивый период в жизни края;
- Подумать над тем, как же в конечном итоге оценить сущность этого периода.



- **Что нового вы узнали о Воронежском крае из документального отрывка?**

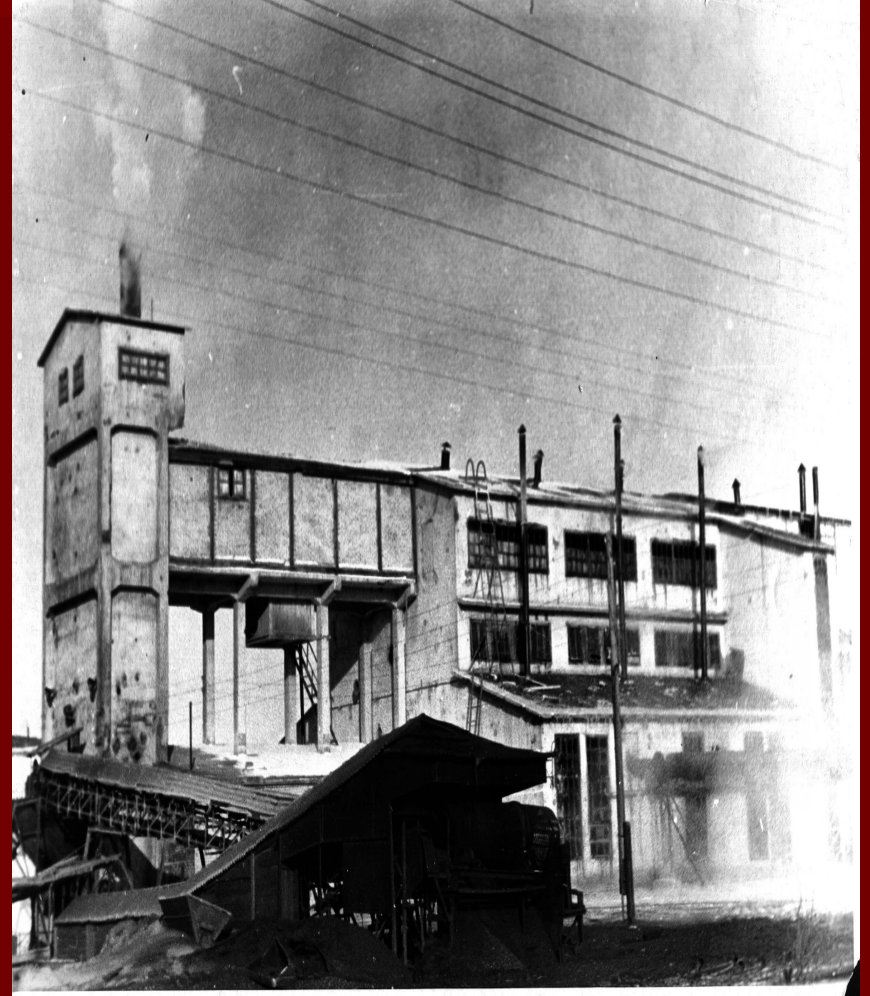
Семилукский шамотный завод



- 10 ноября 1925г.-
выбрано место для
строительства
завода;
- 13 июня 1926г.-
утвержден
генеральный план
строительства
завода, разбит
палаточный городок
на 660 мест;

продукция завода;

- 1928г.
Строительство и
налаживание
работы туннельной
печи. 2500 тонн –
первая продукция
завода;



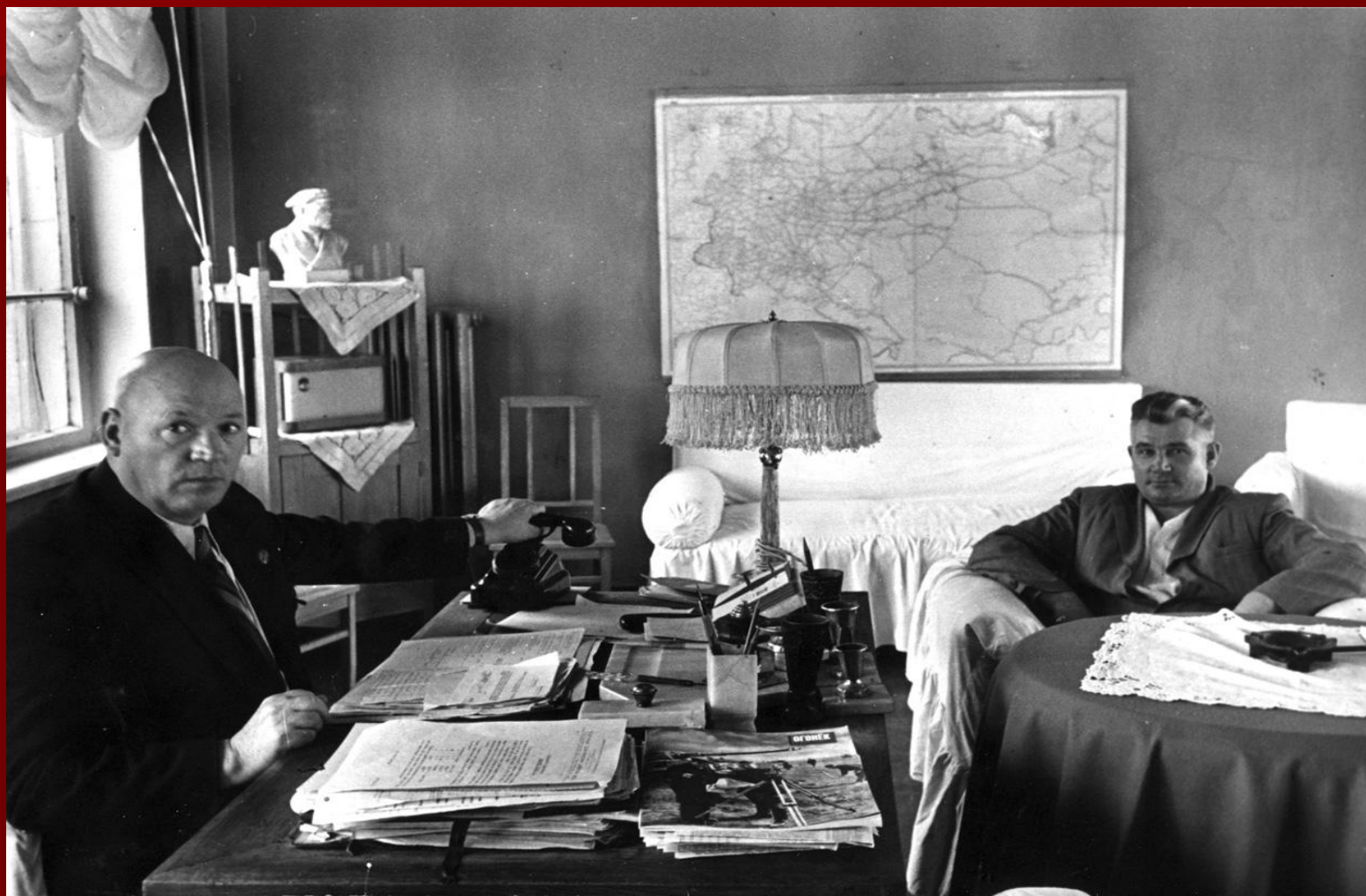
туннельных печей в цехах №2 и №3;

- 25 сентября 1932г. – вышел в свет первый номер газеты «Огнеупор»



- 7 мая 1930г – первый номер газеты «Сталинец»;
- 1931г. – построена подвесная канатная дорога , закончено сооружение кольцевых и туннельных печей в цехах №2 и №3;
- 25 сентября 1932г. – вышел в свет первый номер газеты «Огнеупор»

Директор завода Фиткаленко Тихон Авксентьевич (с 1938-1959 гг., слева).
Главный инженер Ставарко Анатолий Павлович
(с 1957 по 1959 гг. а с 1959 по 1967 гг. директор завода, справа).







Люби и знай Воронежский край

- Как проводилась коллективизация в деревне?
- Какие слои населения пострадали от репрессий в середине 1930-х гг.?





- **О каких событиях идет речь в документе «Из рапорта Союза Колхозников 2-ой областной конференции ВКП(б) ЦЧО от 6 июня 1930г.»?»**

Мануйлов Николай Макарович, краевед



■ П. Студеновка - колхозколхоз



- С. Губарево- колхоз
«Комсомолец
- С. Терновое – колхоз
«Новый путь»
- С. Гудовка – колхоз
«Серп и молот»
- С. Богоявленовка –
колхоз «Красная
Нива
- С. Чудовка – колхоз
им. Дзержинского
- П. Студеновка -
колхозколхоз
им. Кирова

Лавлинский Тихон Петрович, первый губаревский тракторист



Словарная работа

- **Мякина** – остаток колосьев, стеблей и другие отходы при молотье.

На мякине не проведешь кого-нибудь. (о бывалом, знающем человеке, которого трудно обмануть)



- Оцените сущность эпохи 20-30гг., как это время отразилось на развитие Воронежского края?

Домашнее задание

- **Расспроси близких о том, где жили и работали родственники и друзья вашей семьи в 30-е годы. Какие рассказы об этих годах сохранялись в вашей семье**

