

1  
в и н о г р а л о в ы

в е л о м о р к а н а л

ф е д е р а ц и я

в е з р а б о т и ц а

б т а х а н о в

б я т и л е т к а

в и р ж а

в н д у с т р и а л и з а ц и я

в е о к л а с с и к а

1  
с т а л и н

1  
к о м и н т е р н

1  
к о л х о з

1  
с о ц р е а л и з м

1  
т о т а л и т а р и з м

1  
р е п р е с с и и

# Социально-экономическое развитие Воронежского края в 20-30 годы

Вперед  
тракторами по целине!  
Домны  
коммуне  
подступом!  
Сегодня  
бейся, революционер,  
на баррикадах  
производства.  
Раздувай  
коллективную  
лозунг  
грудь - меха,  
мчи  
по рабочим взводам.  
От ударных бригад  
к ударным цехам,  
от цехов  
к ударным заводам.  
В. Маяковский

# Задачи урока

- Воссоздать максимально полную и объективную картину социально-экономического развития Воронежского края в 20-30 гг.;
- Выяснить, как совершался этот сложный и противоречивый период в жизни края;
- Подумать над тем, как же в конечном итоге оценить сущность этого периода.



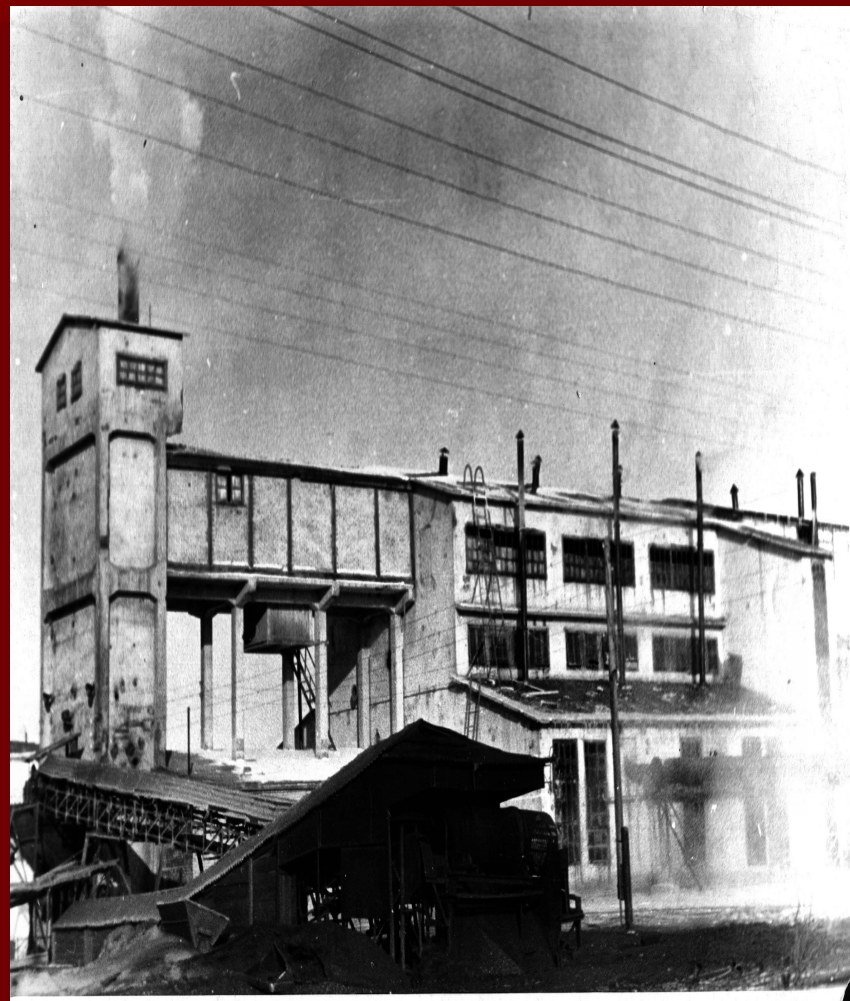
- **Что нового вы узнали о Воронежском крае из документального отрывка?**

# Семилукский шамотный завод



- 10 ноября 1925г.-  
выбрано место для  
строительства  
завода;
- 13 июня 1926г.-  
утвержден  
генеральный план  
строительства  
завода, разбит  
палаточный городок  
на 660 мест;

- 1928г.  
Строительство и  
налаживание  
работы туннельной  
печи. 2500 тонн –  
первая продукция  
завода;





- 7 мая 1930г. – первый номер газеты «Сталинец»;
- 1931г. – построена подвесная канатная дорога , закончено сооружение кольцевых и туннельных печей в цехах №2 и№3;
- 25 сентября 1932г. – вышел в свет первый номер газеты «Огнеупор»

Директор завода Фиткаленко Тихон Авксентьевич (с 1938-1959 гг., слева).  
Главный инженер Ставарко Анатолий Павлович  
(с 1957 по 1959 гг. а с 1959 по 1967 гг. директор завода, справа).









# Люби и знай Воронежский край

- Как проводилась коллективизация в деревне?
- Какие слои населения пострадали от репрессий в середине 1930-х гг.?





- **О каких событиях идет речь в документе «Из рапорта Союза Колхозников 2-ой областной конференции ВКП(б) ЦЧО от 6 июня 1930г.»?»**

# Мануйлов Николай Макарович, краевед





- С. Губарево- колхоз «Комсомолец
- С. Терновое – колхоз «Новый путь»
- С. Гудовка – колхоз «Серп и молот»
- С. Богоявленовка – колхоз «Красная Нива
- С. Чудовка – колхоз им. Дзержинского
- П. Студеновка - колхозколхоз им. Кирова

# Лавлинский Тихон Петрович, первый губаревский тракторист



# Словарная работа

- **Мякина** – остаток колосьев, стеблей и другие отходы при молотье.

*На мякине не проведешь кого-нибудь. (о бывалом, знающем человеке, которого трудно обмануть)*





- Оцените сущность эпохи 20-30гг., как это время отразилось на развитие Воронежского края?

# Домашнее задание

- **Расспроси близких о том, где жили и работали родственники и друзья вашей семьи в 30-е годы. Какие рассказы об этих годах сохранялись в вашей семье**

