

Нестор

«Се Повести
временных (минувших)
лет, откуда есть пошла
Русская Земля, кто въ
Киеве нача первее
княжити, и откуда
Русская Земля стала
есть...»

Павлова Анеля Васильевна
Учитель истории МОУ СОШ №12
Г. Вышнего Волочка Тверской обл.

Как и когда появляется государство?

Усовершенствование
орудий труда

Повышение
производительности труда
и создание излишков

Появление неравенства и
эксплуатации одних людей
другими

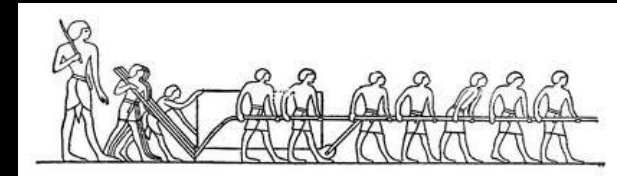
Возникновение классов

Образование государства



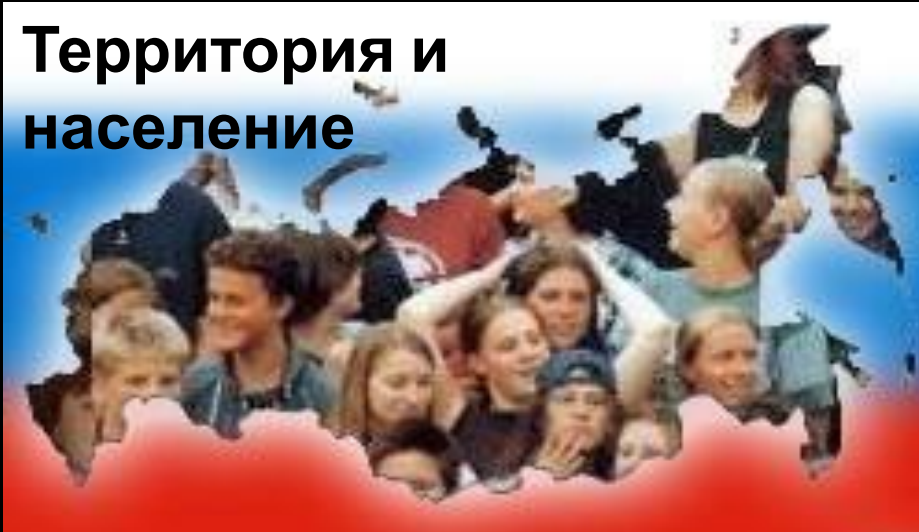
Палка-копалка

Плуг



Что такое государство?

Территория и население



Единая
система
управлени
я

Государство — это особая форма организации жизни людей, действующая на ограниченной территории. Государство обладает определёнными средствами и методами применения власти внутри общества, устанавливает определённый порядок взаимоотношений между людьми.

чиновники

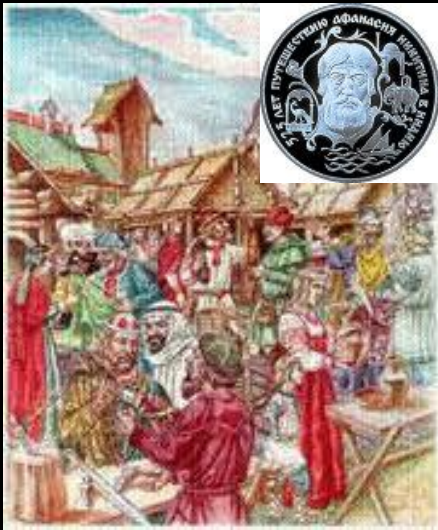
налоги

Армия

Законы или
обычаи

Предпосылки возникновения государства:

Развитие торговли (хозяйственные связи);
Рост городов как центров племенных княжений;
Внешняя угроза.



тор
г



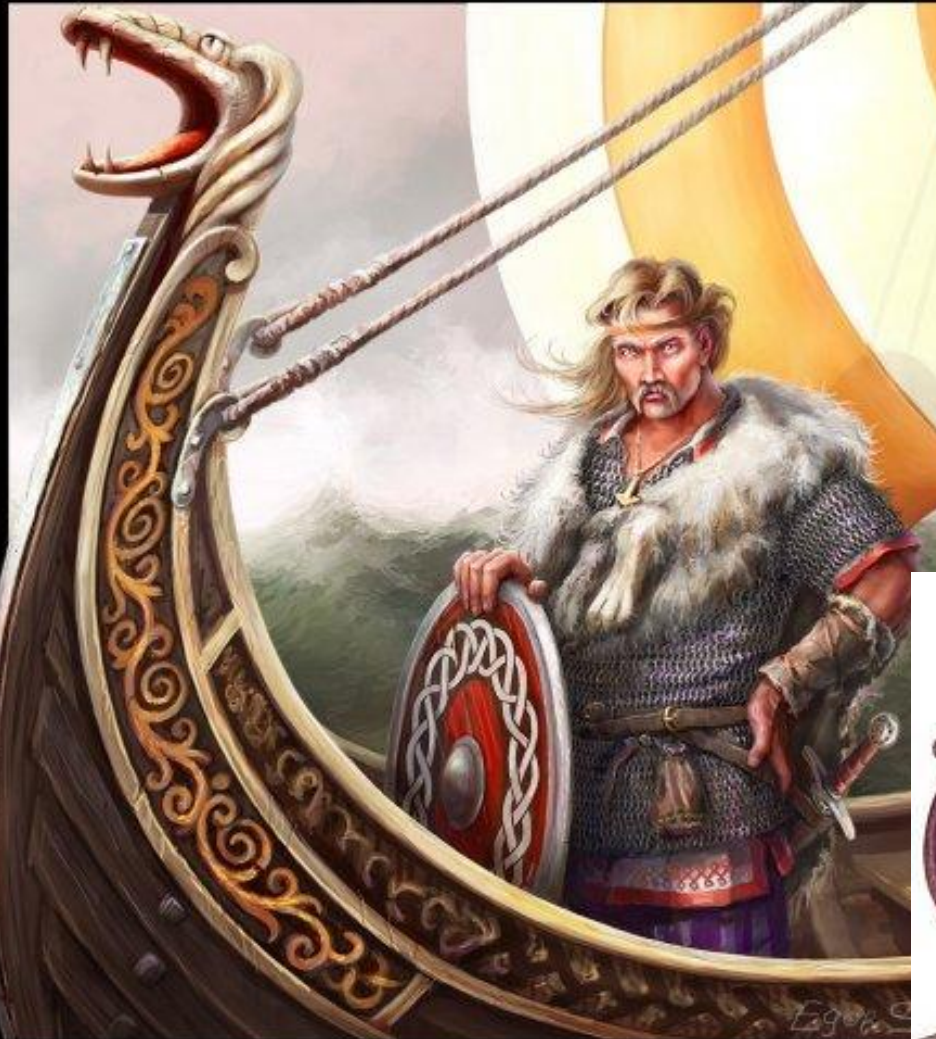
Князь и дружина

Древнерусские города.



Варяги. Русы.

- Хорошие воины и мореплаватели (их часто использовали как наемников);
- Иногда приглашали как судей в межплеменных спорах.

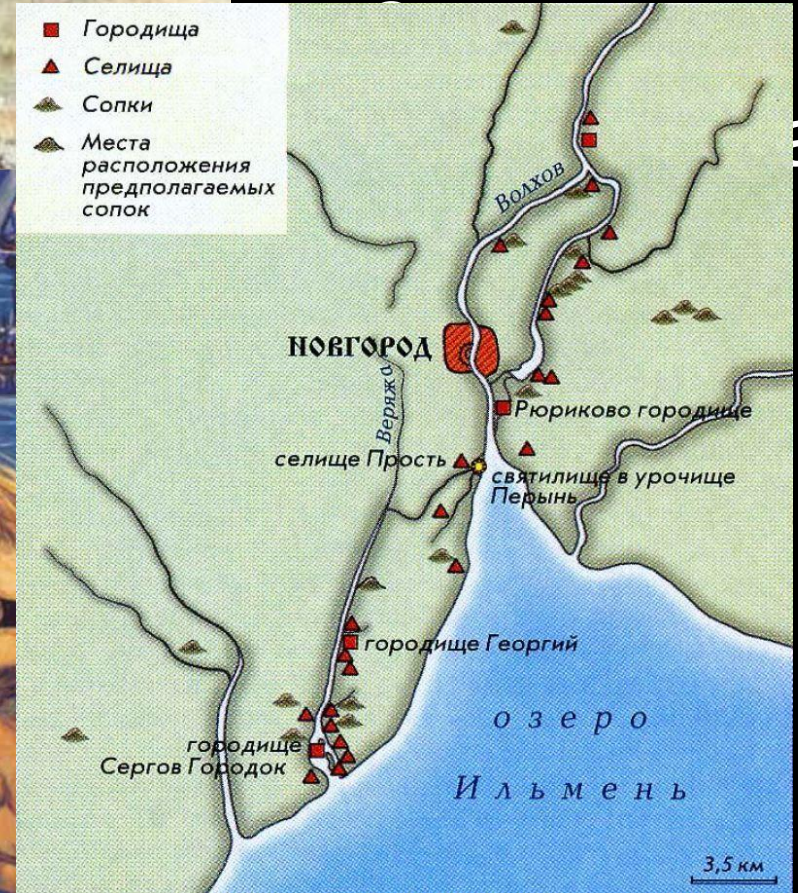


драккар

Призвание варягов.



Рюрик Трувор
Синеус



862 г.

Аскольд и Дир.



Центры формирования государственности.





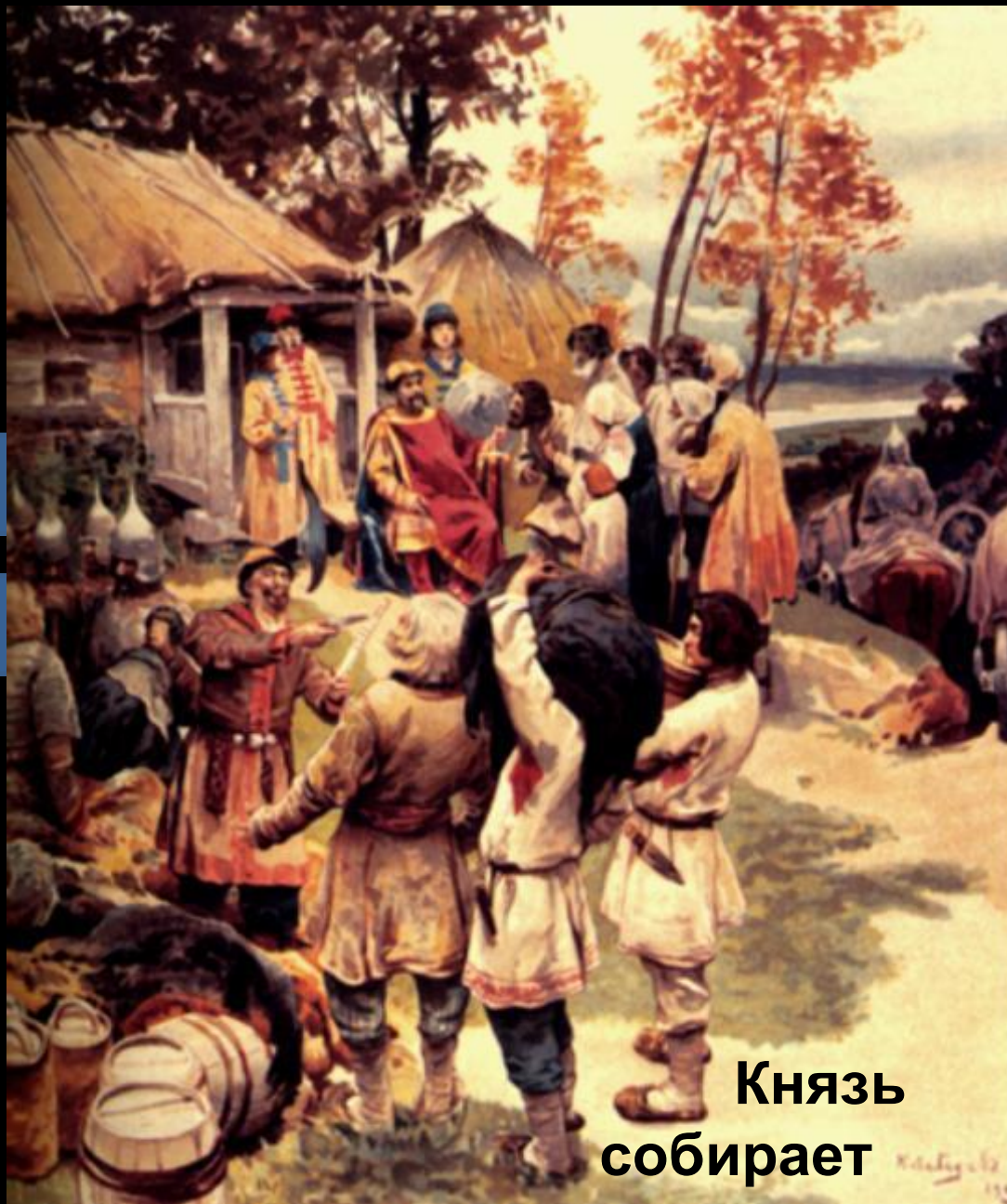
882 Г. —

поход Олега на
Киев.

Став киевским
князем, он:

1. Объединил север и юг;
2. Подчинил древлян;
3. Разгромил хазар.

Было создано государство – Киевская Русь



Князь
собирает
Руси.

воевода

ополчение

Местные
дружины

сти земель от князя

е –

иной своих земель

и.

в Киевской

Значение слова соха

соха — со времен Древней Руси — простейшее орудие для пахоты, основу которого составляла **рассоха** — кусок дерева с развилиной, на концы которой насаживались железные сошники, над ними крепился присох — железная лопатка для отвала земли

соха — в Русском государстве XII—XVII вв. — единица податного обложения, первоначально измерявшаяся количеством рабочей силы, с конца 15 в. — количеством и качеством обрабатывавшейся под пашню земли

соха — в старину на Руси: мера земли,



ВАРЯГИ

Большой Энциклопедический словарь - "ВАРЯГИ"

ВАРЯГИ (от др.-сканд. vaeringjar), в русских источниках - скандинавы, полупоэтические князья (Рюрик, Синеус, Трувор и др.), наемные дружинники русских князей 9-11 вв. и купцы, торговавшие на пути "из варяг в греки".

Современный толковый словарь русского языка Т.Ф.Ефремовой - "ВАРЯГИ"

варяги [варяги] мн. 1) Древнерусское название норманнов, выходцев из Скандинавии, совершавших в IX-XI вв. походы во многие страны Европы с целью грабежа и торговли, а также служивших в качестве наемных воинов. 2) перен. разг. Люди, приглашенные со стороны, из другого коллектива, учреждения и т.п. (обычно с оттенком шутливости).

Толковый словарь русского языка Д.Н.Ушакова - "ВАРЯГИ"

варягов, ед. варяг, варяга, м. Название норманского племени, из среды которого, по летописному рассказу, происходили первые русские князья (истор.). Призвание варягов. || перен. Иностранцы, пользующиеся такими политическими или экономическими преимуществами, которые ведут к умалению прав коренных жителей (устар. ирон.).



Источники:

http://ugabuga.ru/view_drev_mif.php?id=932

<http://husainov.150-gymnasium.edusite.ru/hg7n/hg7-a1-1.html><http://husainov.150-gymnasium.edusite.ru/hg7n/hg7-a1-1.html> иллюстрации

<http://festival.1september.ru/articles/412868/>

<http://semkos.livejournal.com/>

<http://www.ukrmap.kiev.ua/index.php?id=14&lang=ru>

<http://www.liveinternet.ru/users/rumba/tags/%E8%ED%E2%E5%F0%E5%F1%ED%E5%EE/page3.html>

<http://agalakhov.ya.ru/posts.xml?tb=60>

<http://www.design-warez.ru/user/dekabrist/news/>

<http://jupiters.narod.ru/history8.htm>

<http://rusmir.in.ua/rus/page/4/>

http://obraz.volxv.info/main.php?g2_itemId=5156

<http://culture.novreg.ru/ryurikovo-gorodixhe-drevneishii-centr-russkoi-gosudarstvennosti.html>

http://ru.wikipedia.org/wiki/%D0%A1%D0%B8%D0%BD%D0%B5%D1%83%D1%81_%D0%B8_%D0%A2%D1%80%D1%83%D0%B2%D0%BE%D1%80

<http://gkaf.narod.ru/rh-book/l-feed1/askold-dir.html>