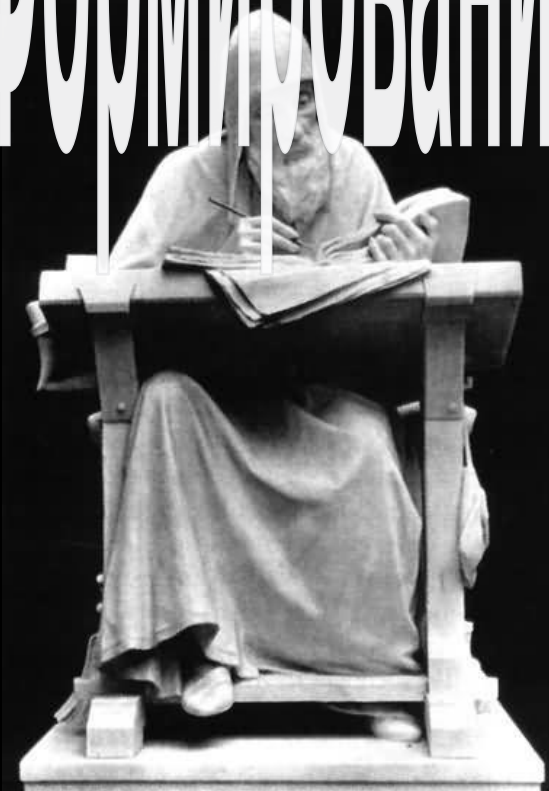


# Формирование древнерусского государства



Нестор

«Ся Повести  
временных (минувших)  
лет, откуда есть пошла  
Русская Земля, кто въ  
Киеве нача первее  
княжити, и откуда  
Русская Земля стала  
есть...»

Павлова Анеля Васильевна  
Учитель истории МОУ СОШ №12  
Г. Вышнегo Волочка Тверской обл.

# Как и когда появляется государство?

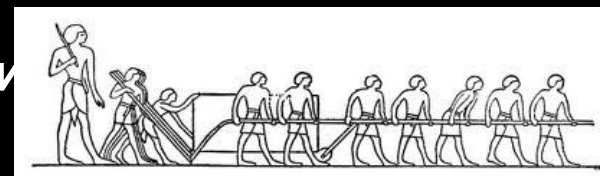


Палка-копалка

Плуг



- Усовершенствование орудий труда
- Повышение производительности труда и создание излишков
- Появление неравенства и эксплуатации одних людей другими
- Возникновение классов
- **Образование государства**



# Что такое государство?

Территория и население



Единая  
система  
управлени

я

Государство — это особая форма организации жизни людей, действующая на ограниченной территории. Государство обладает определёнными средствами и методами применения власти внутри общества, устанавливает определённый порядок взаимоотношений между людьми.

чиновники

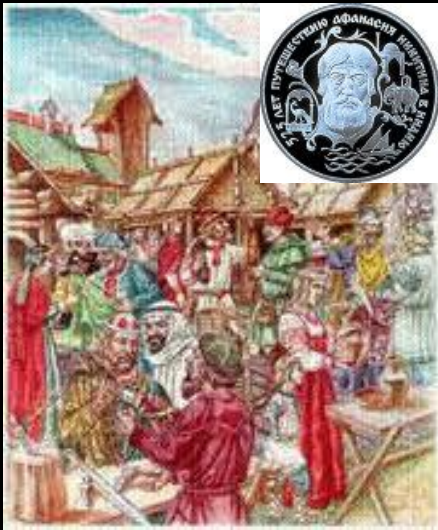
налоги

Армия

Законы или  
обычаи

# Предпосылки возникновения государства:

**Развитие**  
торговли  
(хозяйственные  
связи);  
**Рост городов как**  
центров  
племенных  
княжений;  
**Внешняя угроза.**



тор  
г



Князь и  
дружина



# Древнерусские города.





# Варяги. Русы.

- Хорошие воины и мореплаватели (их часто использовали как наемников);
- Иногда приглашали как судей в межплеменных спорах.



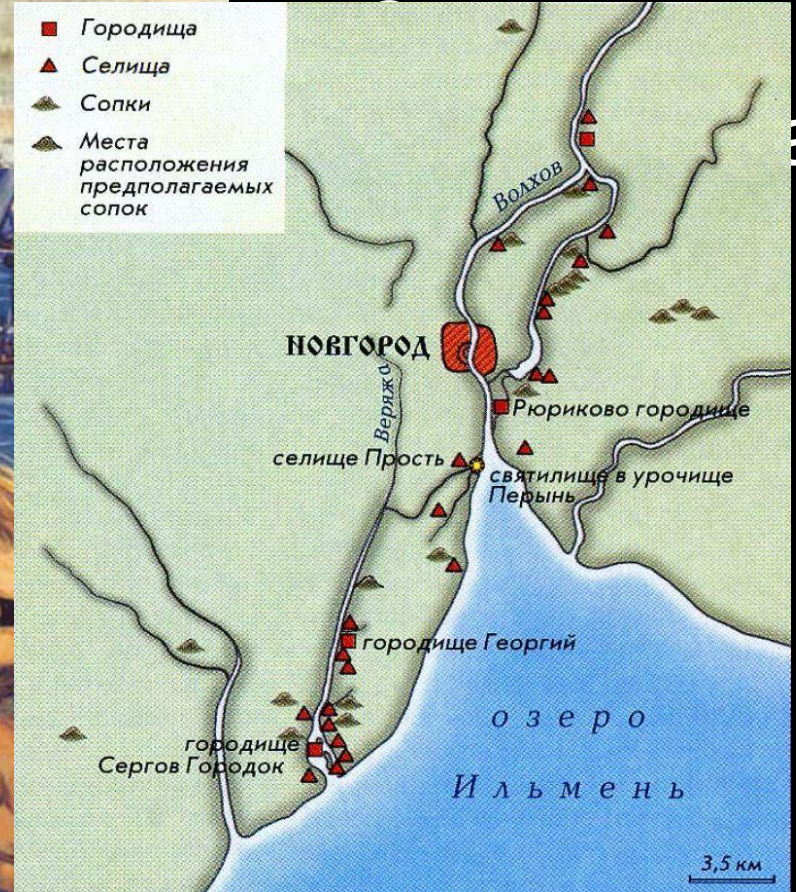
драккар



# Призвание варягов.



Рюрик Трувор  
Синеус



862 г.



# Аскольд и Дир.



Центры формирования государственности.







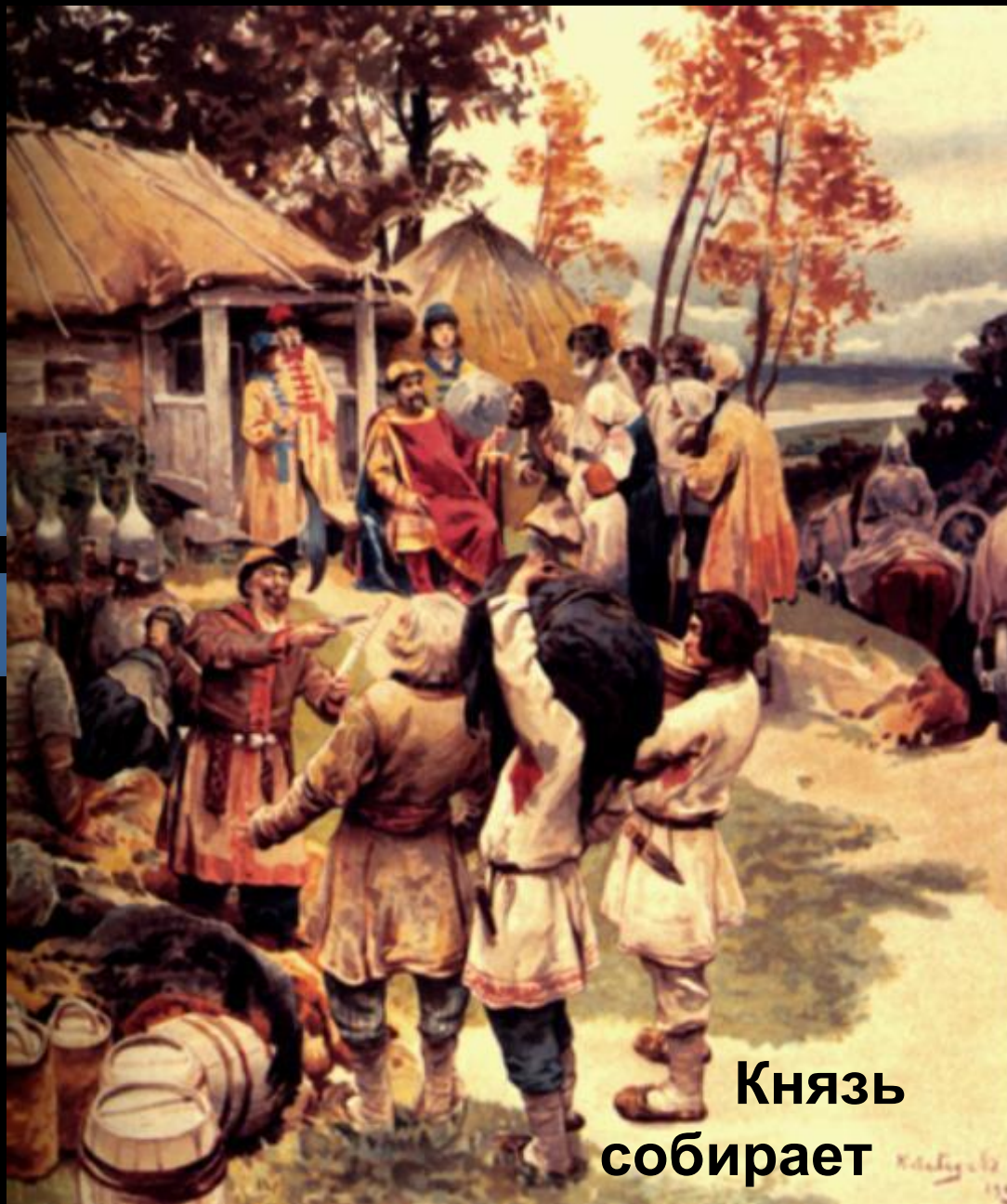
**882 Г. —**

поход Олега на  
Киев.

Стал киевским  
князем, он:

1. Объединил север и юг;
2. Подчинил древлян;
3. Разгромил хазар.

**Было создано государство – Киевская  
Русь**



Князь  
собирает  
Руси.

воевода



ополчение

Местные  
дружины

сти земель от князя

е –

иной своих земель

и.

в Киевской





## Значение слова соха

**соха** — со времен Древней Руси — простейшее орудие для пахоты, основу которого составляла **рассоха** — кусок дерева с развилиной, на концы которой насаживались железные сошники, над ними крепился присох — железная лопатка для отвала земли

**соха** — в Русском государстве XII—XVII вв. — единица податного обложения, первоначально измерявшаяся количеством рабочей силы, с конца 15 в. — количеством и качеством обрабатывавшейся под пашню земли

**соха** — в старину на Руси: мера земли,



# ВАРЯГИ

## **Большой Энциклопедический словарь - "ВАРЯГИ"**

ВАРЯГИ (от др.-сканд. vaeringjar), в русских источниках - скандинавы, полупоэтические князья (Рюрик, Синеус, Трувор и др.), наемные дружинники русских князей 9-11 вв. и купцы, торговавшие на пути "из варяг в греки".

## **Современный толковый словарь русского языка Т.Ф.Ефремовой - "ВАРЯГИ"**

варяги [варяги] мн. 1) Древнерусское название норманнов, выходцев из Скандинавии, совершавших в IX-XI вв. походы во многие страны Европы с целью грабежа и торговли, а также служивших в качестве наемных воинов. 2) перен. разг. Люди, приглашенные со стороны, из другого коллектива, учреждения и т.п. (обычно с оттенком шутливости).

## **Толковый словарь русского языка Д.Н.Ушакова - "ВАРЯГИ"**

варягов, ед. варяг, варяга, м. Название норманского племени, из среды которого, по летописному рассказу, происходили первые русские князья (истор.). Призвание варягов. || перен. Иностранцы, пользующиеся такими политическими или экономическими преимуществами, которые ведут к умалению прав коренных жителей (устар. ирон.).





## ИСТОЧНИКИ:

[http://ugabuga.ru/view\\_drev\\_mif.php?id=932](http://ugabuga.ru/view_drev_mif.php?id=932)

<http://husainov.150-gymnasium.edusite.ru/hg7n/hg7-a1-1.html> иллюстрации

<http://festival.1september.ru/articles/412868/>

<http://semkos.livejournal.com/>

<http://www.ukrmap.kiev.ua/index.php?id=14&lang=ru>

<http://www.liveinternet.ru/users/rumba/tags/%E8%ED%F2%E5%F0%E5%F1%ED%EE/page3.html>

<http://agalakhov.ya.ru/posts.xml?tb=60>

<http://www.design-warez.ru/user/dekabrist/news/>

<http://jupiters.narod.ru/history8.htm>

<http://rusmir.in.ua/rus/page/4/>

[http://obraz.volxv.info/main.php?g2\\_itemId=5156](http://obraz.volxv.info/main.php?g2_itemId=5156)

<http://culture.novreg.ru/ryurikovo-gorodixhe-drevneishii-centr-russkoi-gosudarstvennosti.html>

[http://ru.wikipedia.org/wiki/%D0%A1%D0%B8%D0%BD%D0%B5%D1%83%D1%81\\_%D0%B8\\_%D0%A2%D1%80%D1%83%D0%B2%D0%BE%D1%80](http://ru.wikipedia.org/wiki/%D0%A1%D0%B8%D0%BD%D0%B5%D1%83%D1%81_%D0%B8_%D0%A2%D1%80%D1%83%D0%B2%D0%BE%D1%80)

<http://gkaf.narod.ru/rh-book/l-feod1/askold-dir.html>