A wooden scroll is the central focus, partially unrolled. It features intricate carvings, including a large, ornate knot at the top and a decorative flourish at the bottom. A circular wax seal, embossed with a crown-like symbol, is attached to the left side of the scroll. The scroll is set against a plain white background.

Государственное бюджетное образовательное учреждение
среднего профессионального образования
Московской области
«Ликино-Дулевский индустриальный техникум»

Презентаци

по истории России на тему:
«Создание государства на Руси»

Преподаватель: Сахарова Л.Н.

2013 год

Возникновение Древнерусского государства



Ценнейшим памятником, содержащим сведения о начале Древнерусского государства, является летописный свод «Повесть временных лет».

«Повести временных лет»

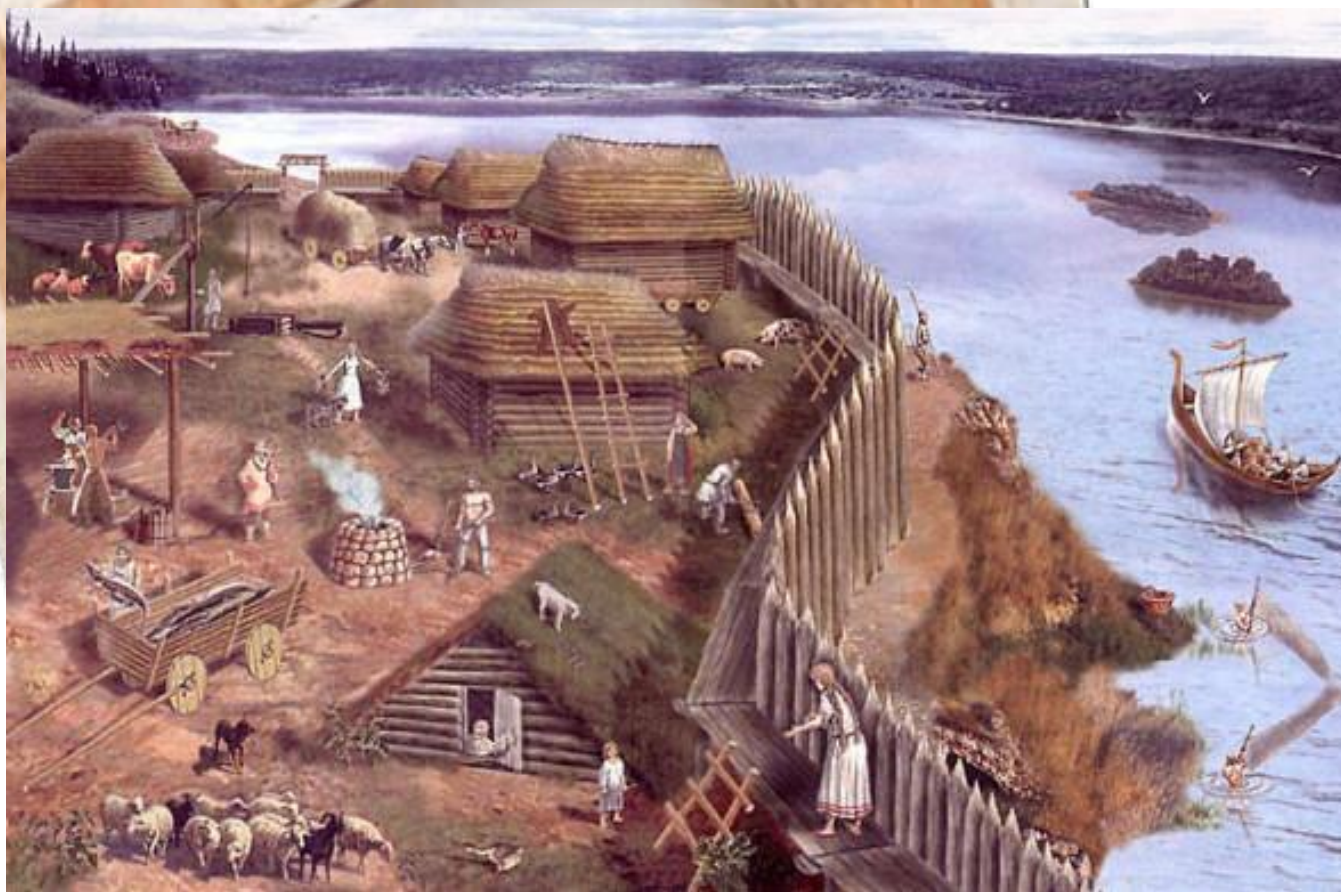


Откуда пошла земля Русская, и кто в Киеве начал первый княжить, и откуда Русская земля стала, мы узнали из «Повести временных лет», составленной киевским монахом Нестором около **1113 г.**

В «Повести временных лет» Нестор повествует о расселении в древности западных и восточных славян в Европе.

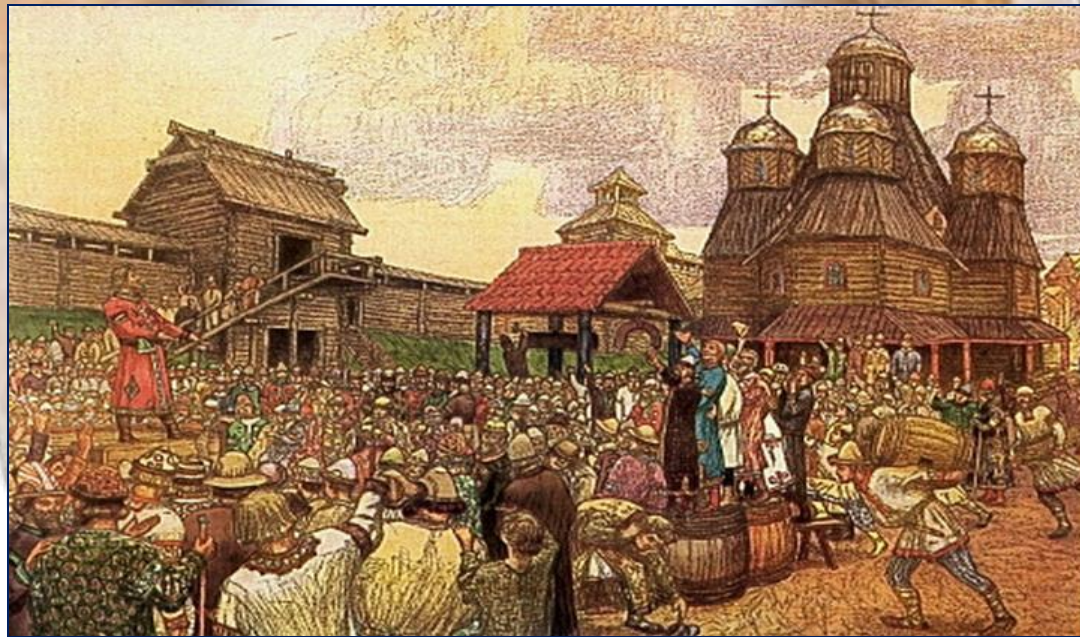


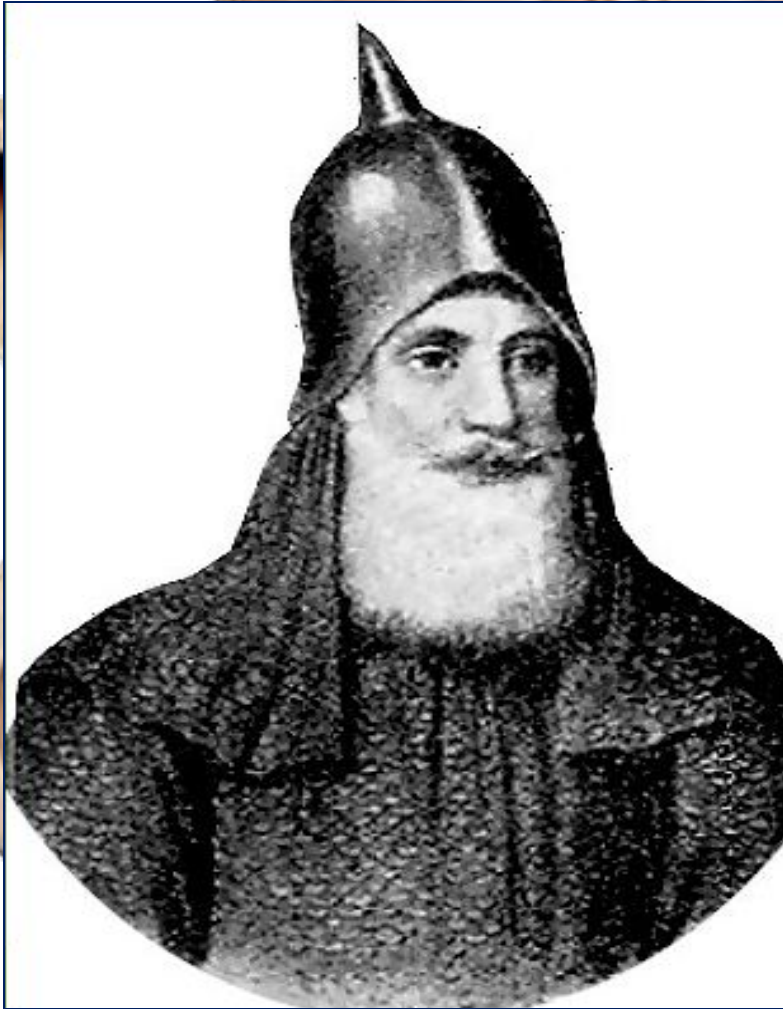
В середине **IX** в. на территории будущей Северо-Западной Руси (Новгородская и Псковская земли) формируется межплеменное объединение, включающее словен, кривичей, чудь, мерю и, возможно, весь.



Новгород, один из Древнейших русских городов

Это объединение принято называть «северной конфедерацией племен» или «северным союзом племен», и именно от него, если верить «Повести временных лет», исходила инициатива призвания правителя (Рюрика) «со стороны».






- Рюрик, основатель Древнерусского государства
- Новгородский князь – 862-879
- Династия – Рюриковичи
- Сын - Игорь

Славяне встречают князей Рюрика, Трувора и Синеуса



Первые князья дома Рюриковичей: Рюрик,
Олег и Игорь.



A wooden scroll is shown, partially unrolled. It features intricate carvings of a dragon or mythical creature along its length. A circular wax seal is attached to the left side of the scroll. The text is written in a dark blue, serif font.

Ведущим племенным союзом, ставшим во главе южнорусского предгосударственного объединения, являлись поляне, представленные в древнейшей летописи как более культурное племя по отношению к «некультурным» древлянам, радимичам, вятичам и северянам.

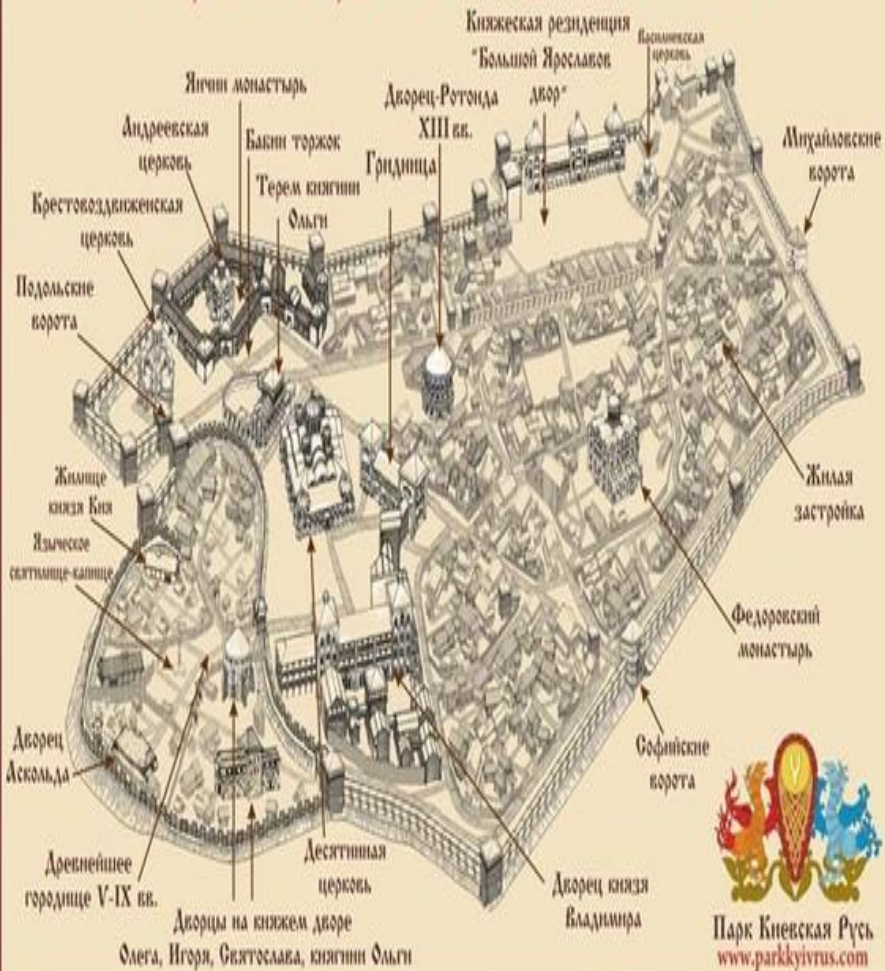
В «Повести временных лет» Нестор повествует о том, как был создан город Киев. Княживший там князь Кий, по рассказу Нестора, приезжал в Константинополь в гости к императору Византии, который принял его с большими почестями. Возвращаясь из Константинополя, Кий построил город на берегу Дуная, предполагая обосноваться здесь надолго. Но местные жители враждебно отнеслись к нему, и Кий вернулся на берега Днепра.

Славянский князь Кий – основатель города Киева



Карта Древнего Киева

Карта архитектурной реконструкции развития исторического образа Киевского Детинца V-XIII веков



Разложение первобытнообщинного строя у восточных славян происходило в то время, когда рабовладельческий строй уже изжил себя во всемирно-историческом масштабе. В процессе классового образования Русь пришла к феодализму, минуя рабовладельческую формацию.




Парк Киевская Русь
www.parkkyivrus.com

Олег Вещий (?-912 или 922) – Киевский князь с 882 г.



Князь Олег



A scroll of parchment or paper, partially unrolled, with a wax seal on the left. The scroll is decorated with intricate, raised patterns. The wax seal is circular and features a crown-like symbol. The scroll is set against a white background.

В **IX-X** вв. формируются антагонистические классы феодального общества. Повсеместно увеличивается количество дружинников, усиливается их дифференциация, идёт выделение из их среды знати - бояр и князей.

Игорь Рюрикович

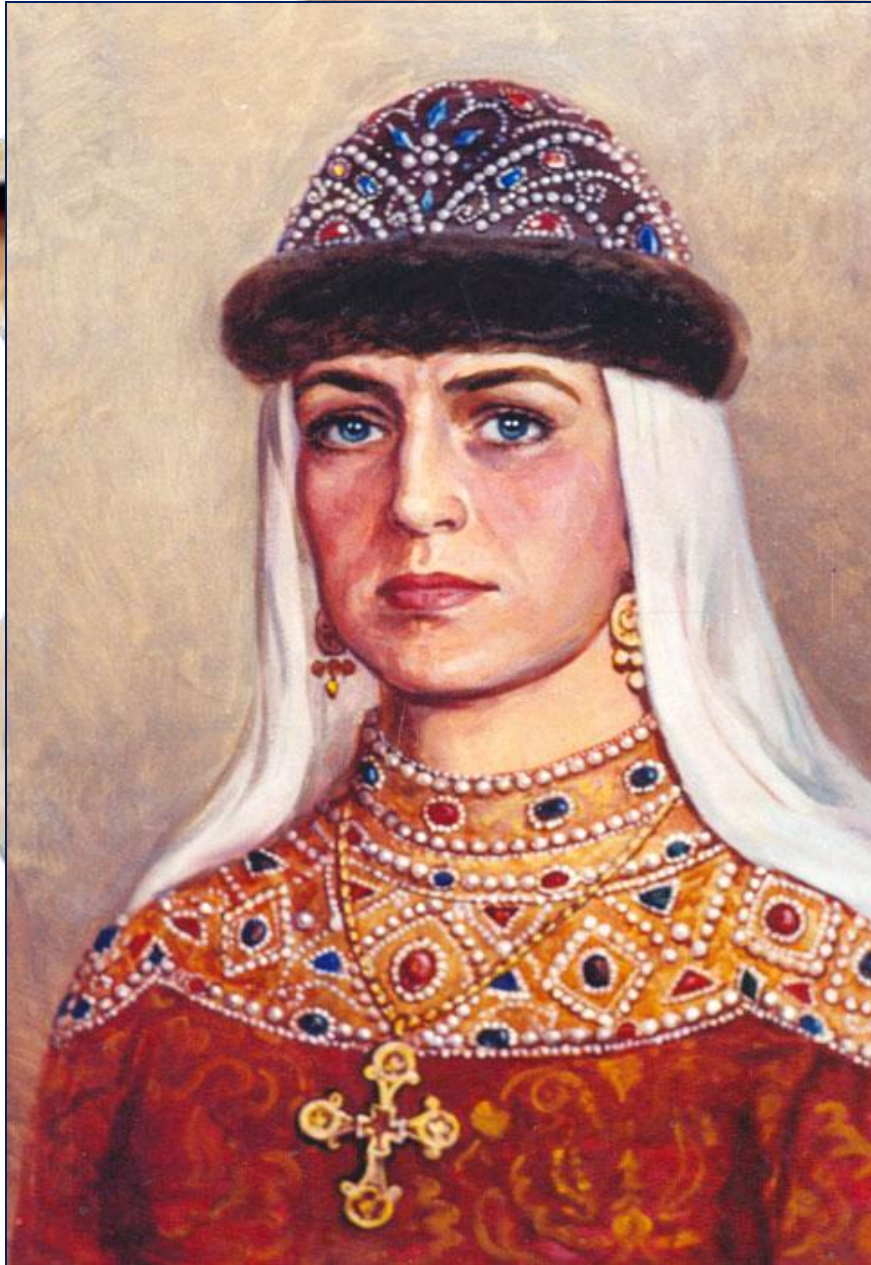


Игорь Рюрикович – Великий Князь Киевский.

Годы жизни: около **878-945.**

Годы правления: **912-945.**

В Новгородской первой летописи при захвате Киева в **882** году Игорь выступает уже в роли взрослого правителя.



Княгиня Ольга Святая.

Годы жизни: **?-969.**

Годы правления: **945-966.**

Великая княгиня Ольга, в крещении Елена. Святая Русской православной церкви, первая из правителей Руси приняла христианство еще до Крещения Руси.




Святослав Игоревич.

Годы жизни: **942-972.**

Годы правления: **966-972.**


Полководец, Великий князь киевский, князь новгородский.

Сын князя Игоря Рюриковича и княгини Ольги.

A wooden scroll is shown, partially unrolled. It features intricate carvings of a dragon-like creature at the top and bottom. A circular seal with a crown-like emblem is attached to the left side of the scroll. The scroll is set against a white background.

С **964** г. Святослав начинает жестокую борьбу против Хазарского каганата. Он освобождает от власти хазар земли вятичей и подчиняет последних Киеву. Одерживает победы над волжскими булгарами, северокавказскими племенами ясов, касогов, кабардинцев, черкесов, адыгейцев; положил начало русскому Тьму-тараканскому княжеству.

Весной **972** г., у днепровских порогов (на острове Хортица), Святослав попал в засаду и погиб вместе с дружиной в неравном бою с печенегами. По преданию, хан Куря сделал из черепа Святослава чашу и, в знак своей воинской доблести, пил только из нее.


A scroll of parchment or wood with decorative carvings and a wax seal. The scroll is unrolled, showing a central area with text. The wax seal is circular and features a crown-like symbol. The scroll is set against a white background.

Историю Киевской Руси, хронологические рамки **IX** — начало **XII** в., можно разделить на три больших периода.

1. IX - середина **X** в. - время первых киевских князей.

2. Вторая половина **X** - первая половина **XI** в. - время Владимира и Ярослава Мудрого.

3. Период вторая половина **XI** - начало **XII** в. - переход к территориально-политической раздробленности.

A detailed illustration of a scroll. The scroll is unrolled, showing a central panel with two ornate, symmetrical flourishes at the top and bottom. A wax seal, featuring a crown-like emblem, is attached to the left edge of the scroll. The scroll is set against a plain white background.

**Спасибо
за внимание**