

# Средневековый город

## Материалы к спецкурсу

**Приветствуем тех, кто начинает изучать  
тему: «Средневековый город» !**

# Пути образования городов

- На руинах старинных античных крепостей – Южная Европа;
- Из торгово-ремесленных поселений под защитой монастыря или по берегам рек – вдоль Рейна, Мааса, Шельды, Дуная;
- Основаны феодальными владельцами – за Рейном и Дунаем.

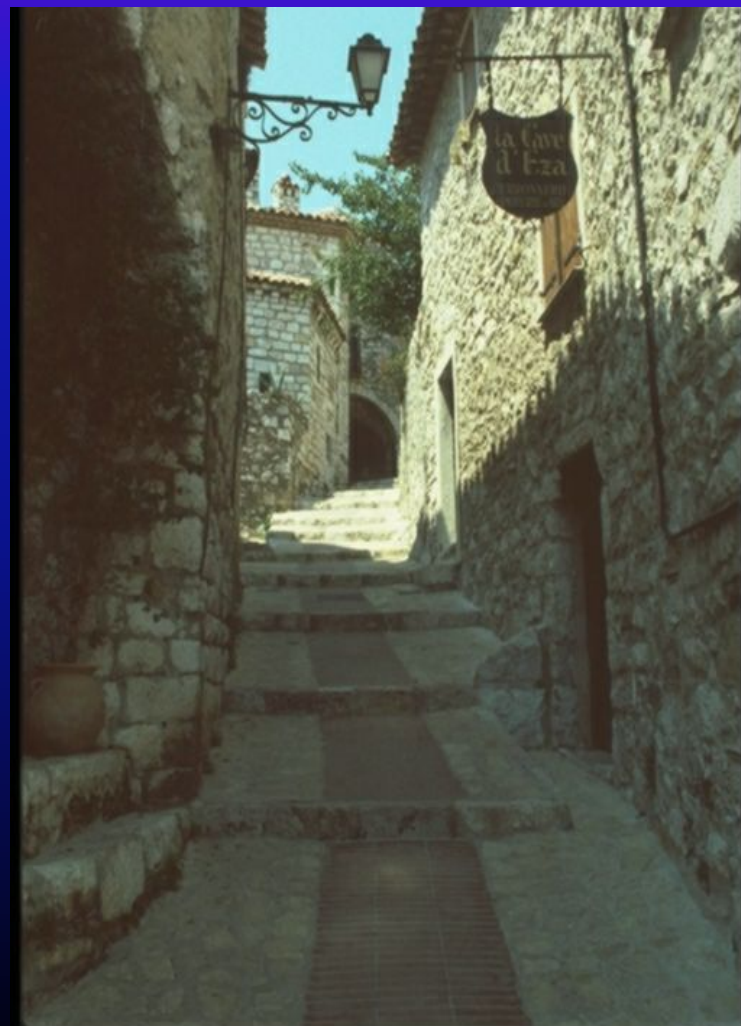
# Внешний облик средневекового города

- ❑ Городская граница – сложная система укреплений и стен.
- ❑ Стены – символ независимости города.
- ❑ Поселения вокруг стен обносились новыми стенами так до четырёх раз.



# Внутренний облик города

- Городской дом укреплен. Высота построек – до 12 м. Мало окон. Мало каменных зданий. Нет планировки застройки. Ширина улиц – 1 – 7 м. Постройки регламентируются с XIII в.
- С XIV в. предписывается строить дома из камня. Тогда же возникает служба мусорных повозок.



# Городской центр

- Центр городской жизни – собор. Место торговли и встреч, место театрализованных действ.
- Колокол отбивает время и возвещает о бедствиях.



# Собор

- \ Величие и мощь.
- \ Близость к Богу.
- \ Центр средневековой культуры.
- \ Центр жизни.



# Внутри собора

] Как видно,  
впечатление от  
того, что внутри,  
мало отличалось от  
того, что снаружи -  
*МАЛ И СЛАБ  
ЧЕЛОВЕК*



# Ратуша

- Символ независимости и гордость города.
- Здесь проходили заседания Совета и принимали коронованных особ.
- Ратуша включала башню и бефруа.





# Предварительные итоги

- *Вы вспомнили начальные сведения по теме «средневековый город»:*
  - 4 *Где и как образовывались средневековые города.*
  - 4 *Каким был внешний и внутренний облик средневекового города.*
  - 4 *Какую роль играл городской центр.*
  - 4 *Как выглядели городской Собор и Ратуша – центр независимости и свободы.*

# Начало обучения

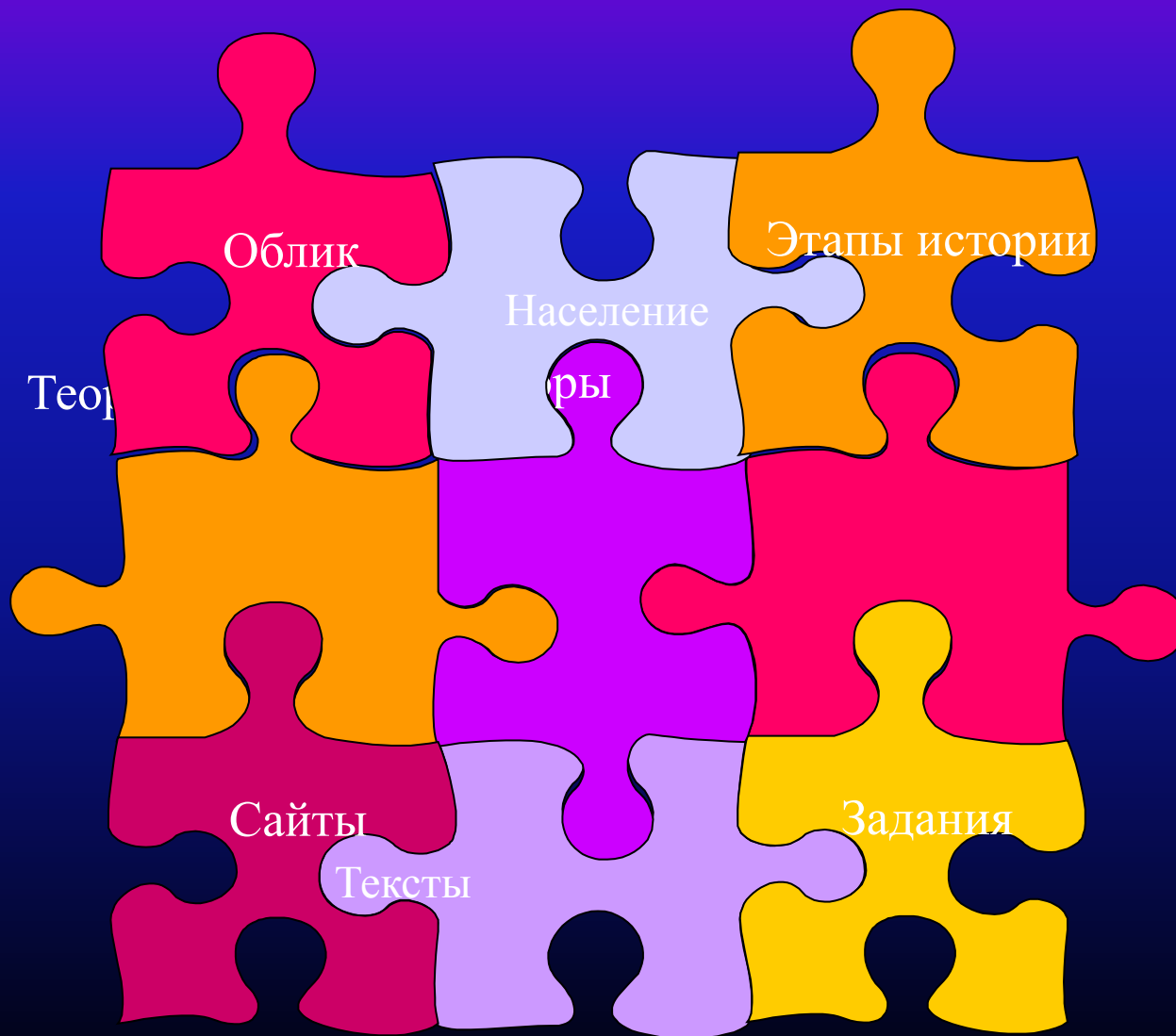
## ВАМ ПРЕДСТОИТ:

Получить общее представление о проблемах средневекового города.

Узнать об основных этапах его истории.

Познакомиться с внешним обликом средневековых городов.

# План проекта



# Проблемы

- Каков был внешний и внутренний облик города?
- Какие группы населения проживали в средневековом городе?
- Каковы основные этапы истории средневекового города?
- Какие существуют теории, связанные со средневековыми городами? Был ли упадок городов, и что следует понимать под выражением «возникновение городов»?

# Проблема континуитета

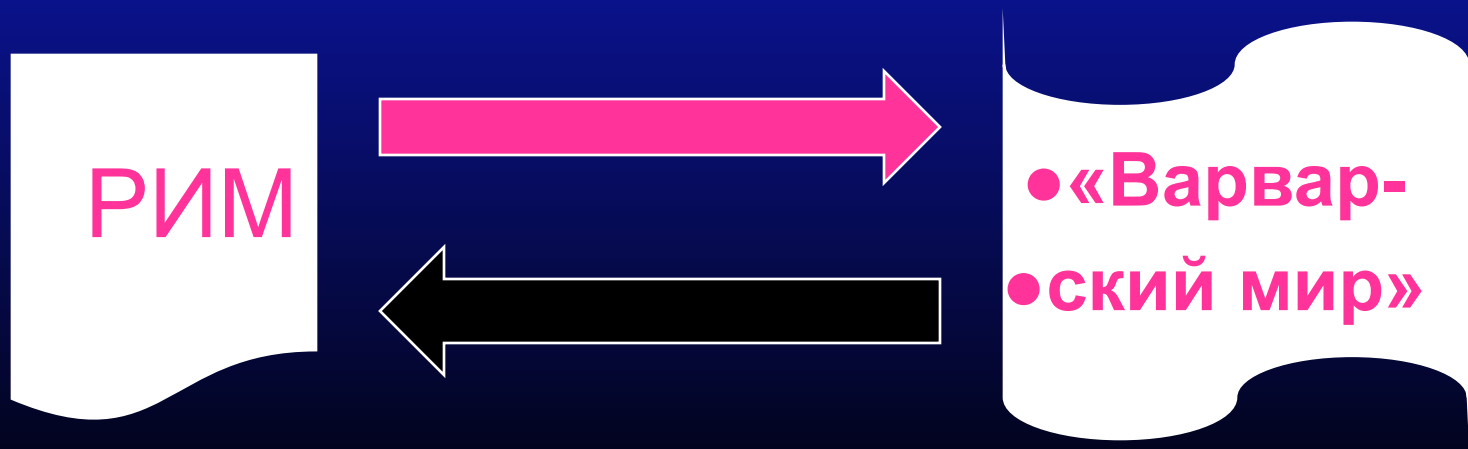
- Проблема преемственности между
- античностью и средневековьем.
- Существовал ли *разрыв*,
- или развитие шло *последовательно*?

- Разрыв существовал.
- Германцы создали государство и право сами, не используя
- римские структуры.
- Г. Вайтц

- Разрыва не было.
- Римские структуры
- постепенно впитали
- варварские элементы
- Фюстель де Куланж.

# Не континуитет, но взаимодействие

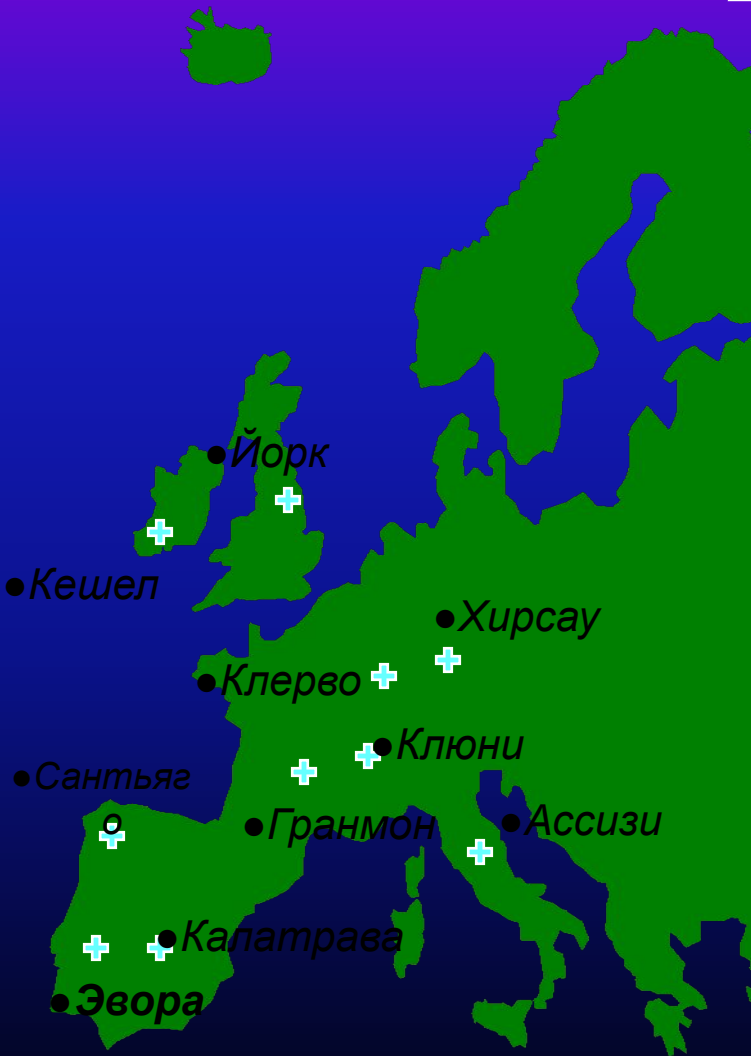
- Современные оценки Ж. Ле Гоффа, Ж. Дюби свидетельствуют о том, что существовало сложное *взаимодействие и взаимовлияние* римских и «варварских» структур.



# Упадок городов в раннем средневековье

- **Сельскохозяйственный кризис привел к упадку финансовой системы;**
- **Начался упадок торговой системы;**
- **Города аграризируются;**
- **Города становятся; деревянными - каменные постройки разбирают на укрепление стен.**

# *Монастыри заменяют города*



*✎ После VI в. в Европе античные города переживают кризис.*

*✎ Новыми центрами жизни становятся монастыри.*

*✎ Здесь аккумулируются средства и сохраняется культура.*



# Причины возрождения средневековых городов

- 1

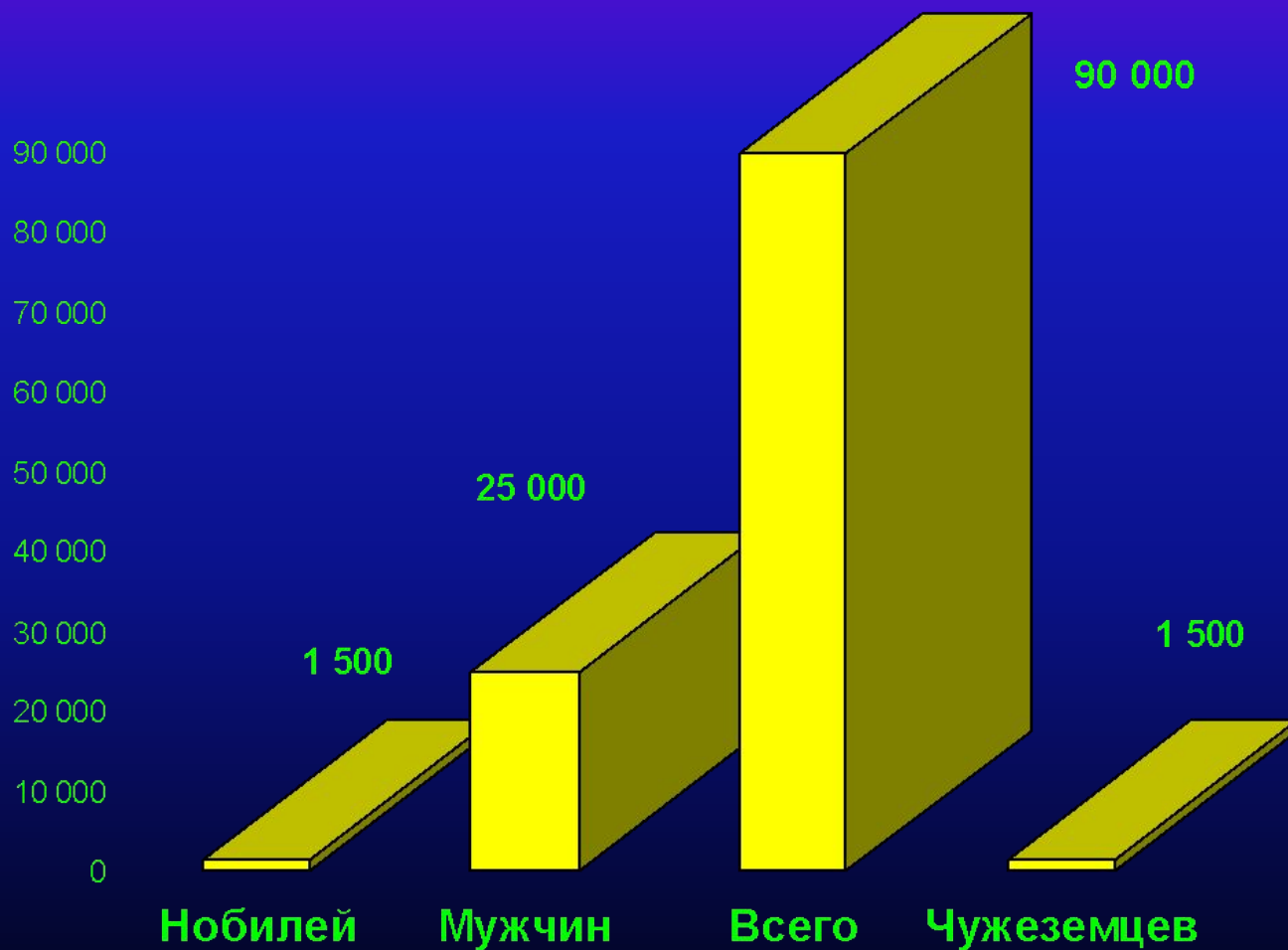
Развитие внутренней колонизации, увеличение продукта, производимого крестьянами, привели к возможности превращения городов из политических центров в экономические.

# Причины возрождения средневековых городов

●2

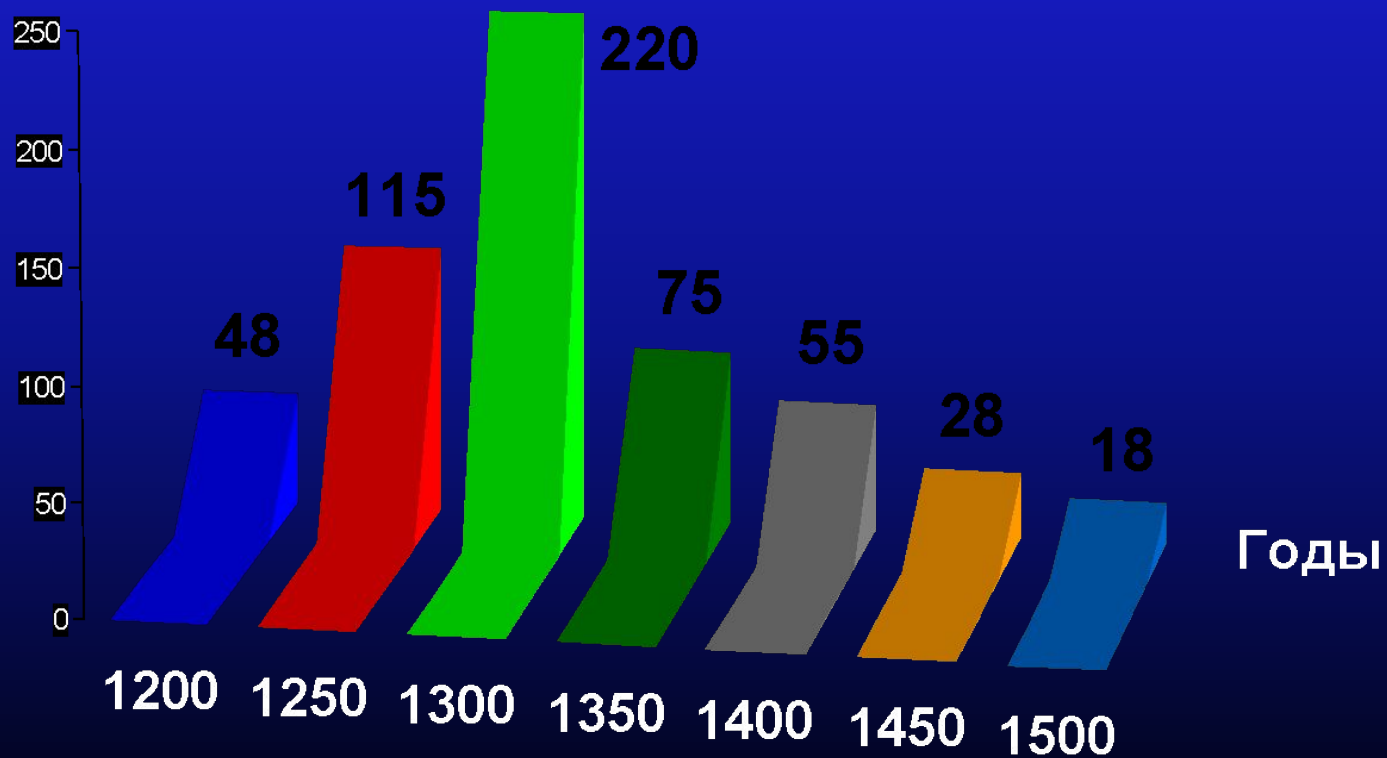
- Перемены в жизни вотчины, становление сеньории привели к вытеснению вотчинных служащих - министриалов.
- Министриалы стали организаторами возрождения городов.

# Социальная структура Флоренции в 1333 году



# Статистика.

## Основание новых городов в Центральной Европе (по Х. Штобу)



# Варианты эволюции средневековых городов

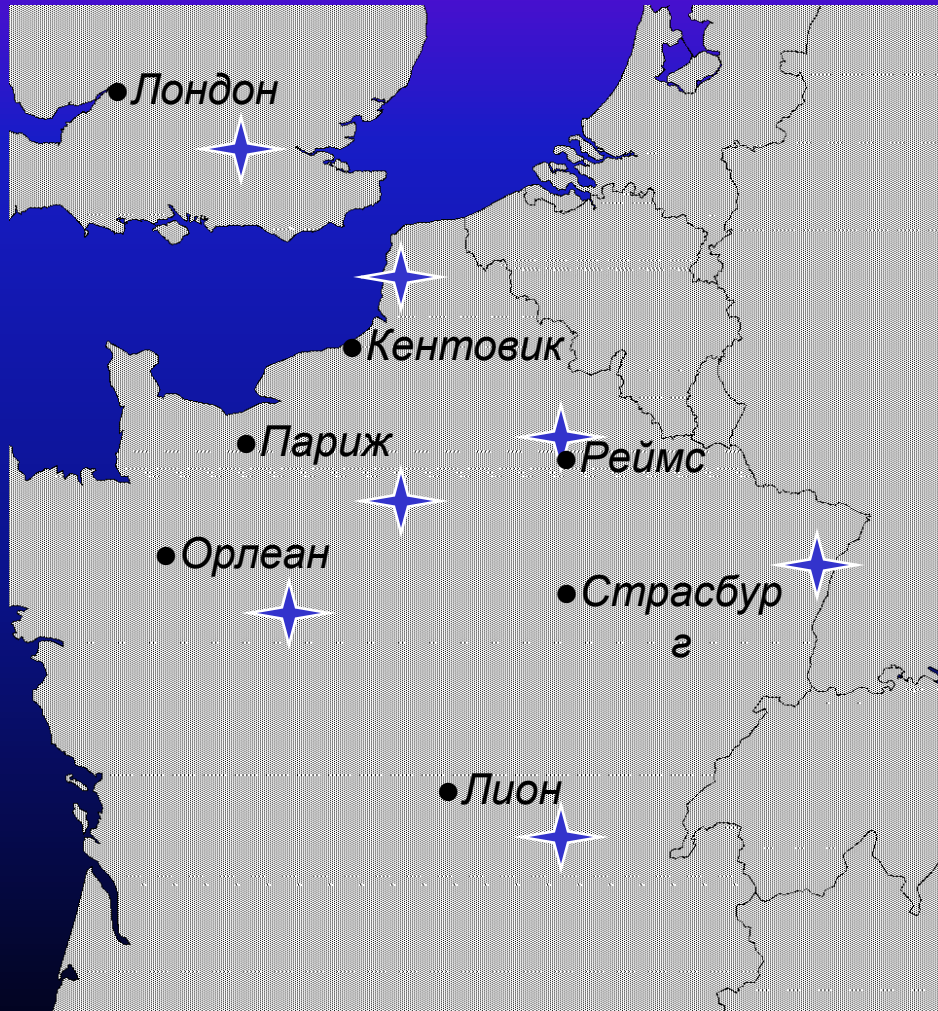


# Сильное влияние римских структур



- \$ Средиземноморская торговля не исчезает, до VII века господствует
- \$ Аграризация городов не происходит
- \$ Значительную роль в торговле и городской жизни играет нехристианское население

# Контактная зона



% Влияние римских структур в значительной степени уравнивалось многочисленным варварским населением

% Аграризация городов наступает в VI-VII вв.

% В конце VII в. регион становится торговым центром Европы

% В торговле господствует христианское население

# Слабое влияние римских структур



- ' Города (включая немногочисленные, основанные римлянами) представляют собой административные или церковные центры



# Три пути развития городов

1. **Медленный** - связан с поражением в борьбе за Коммуну и подчинением государству в XIV веке;
2. **Средний** - *приводит к образованию городских союзов;*
3. **Быстрый** - раннее получение коммунальных хартий, внутренняя борьба и тирания.

# *Классификация средневековых городов по численности (Э. Эннен)*



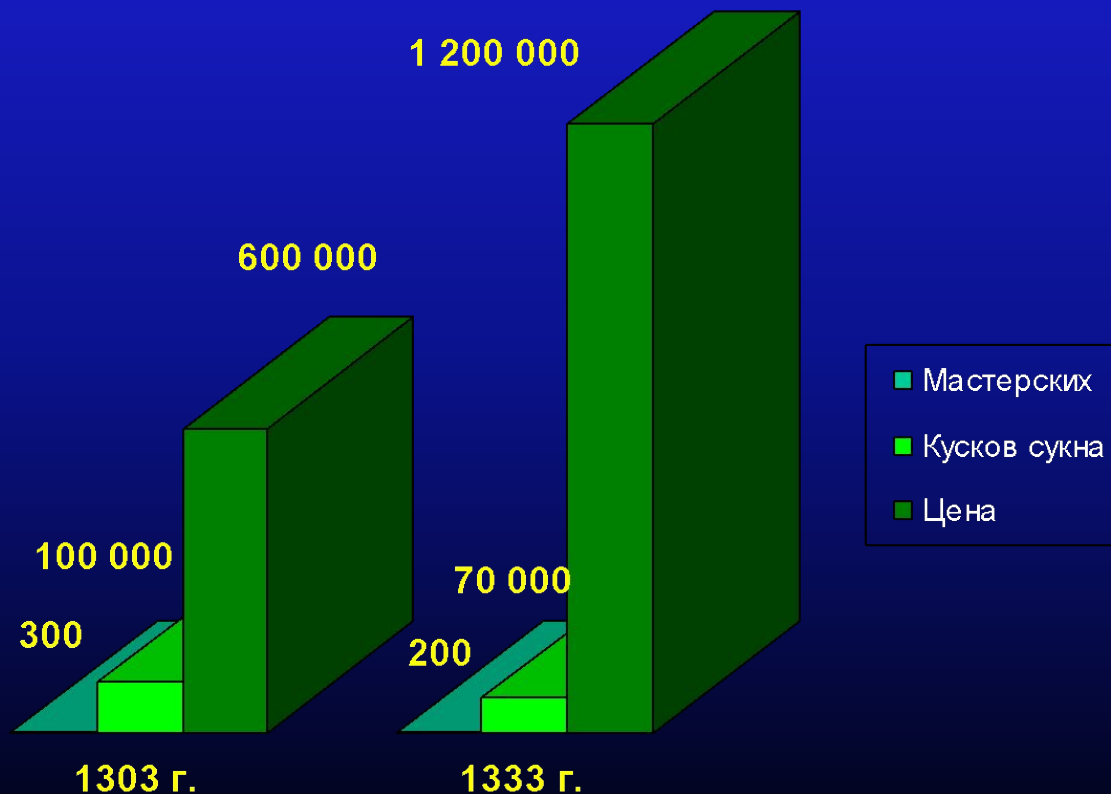
# Демографические процессы (Флоренция)

## Демографический спад



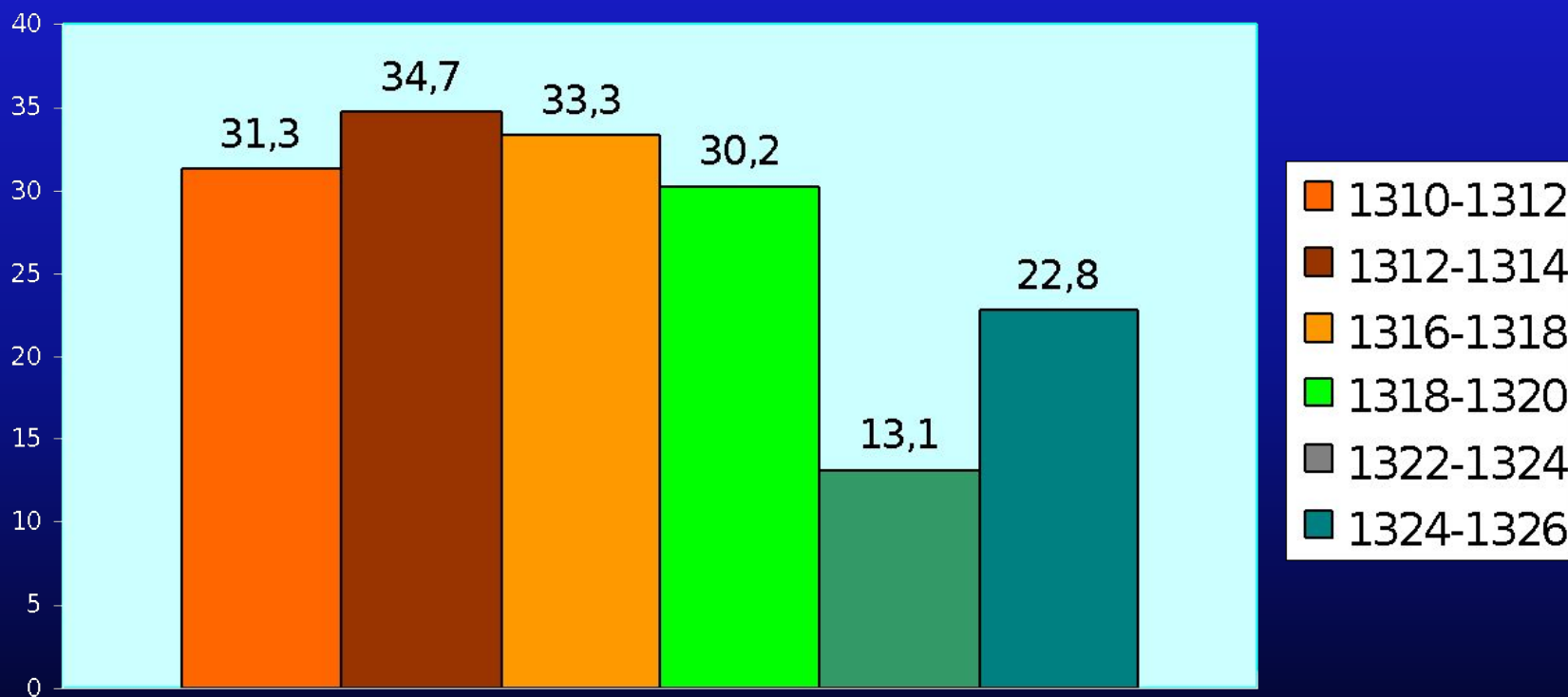
# Производство шерсти во Флоренции

- За 30 лет качество производимого сукна улучшилось вдвое.
- Д. Виллани.



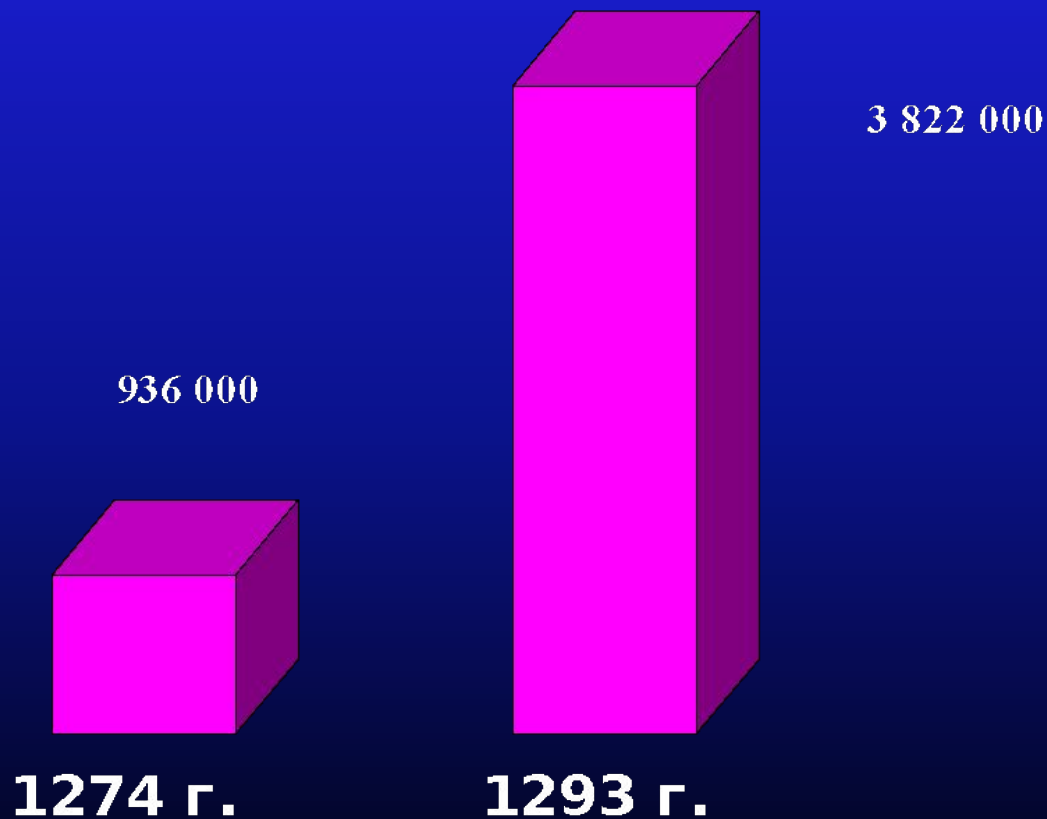
# Банкирские дома Флоренции

## Доходы банкирского дома Барди



Средний уровень доходов, % годовых

# Рост городской торговли (Генуя XIII в.)



■ Генуэзских лир

# Основная литература

- Дюби Ж. Европа в средние века. СПб, 1993.

*Ж Город охарактеризован как целостное социально-экономическое, политическое и культурное явление.*

*Ж Показаны основные проблемы, представлено современное видение развития средневековых городов.*

# Основная литература

- Ле Гофф Ж. Средневековая европейская цивилизация. М., 1991.

*х Указаны процессы становления и развития городов.*

*х Удачно выявлены социально-экономические проблемы.*

*х Показано значение городской культуры и цивилизации в развитии Европы.*



# Основная литература

- История Европы. М., 1992. Т. 2.

⌘ *Материалистическая концепция истории средневекового города со значительным преувеличением роли экономических процессов.*

⌘ *Весьма односторонние социальные характеристики городской эволюции.*

⌘ *Недостаточно учтены современные иностранные исследования.*

# Основная литература

- Стоклицкая-Терешкович В. В. Основные проблемы средневекового города. М., 1960.

*Ж На протяжении долгих лет едва ли не единственный источник научной информации для желающих ознакомиться с проблемами средневекового города.*

*Ж По количеству собранных материалов сохраняет свое значение.*

*Ж Многие оценки устарели и выглядят сегодня недостаточно обоснованными.*