



СССР накануне
Великой
Отечественной
войны.

1939-1941 гг.

Сентябрь 1938 года – Мюнхенское соглашение –
согласие Англии и Франции на отторжение от
Чехословакии Судетской области и присоединение ее к
Германии

Мюнхенское соглашение окончательно закрепило курс
западных держав на «умиротворение» фашистских агрессоров.



■ territoires germanophones (dits Sudètes) annexés par l'Allemagne en vertu des accords de Munich le 30 septembre 1938

■ incorporation du protectorat de Bohême-Moravie au Grand Reich le 15 mars 1939

■ territoire annexé par la Pologne le 30 sept. 1938 puis incorporé au Grand Reich après la défaite polonaise en sept. 1939

■ déclaration d'indépendance, sous la protection du Reich, de la Slovaquie le 14 mars 1939

■ territoire annexé par la Hongrie le 2 nov. 1938 au "premier arbitrage de Vienne"

■ territoire annexé par la Hongrie le 19 mars 1939



Сентябрь 1938 г. – англо-германская декларация о ненападении.
Декабрь 1938 г. – франко-германская декларация о ненападении.



Надежды СССР на возможность создания системы коллективной безопасности были окончательно развеяны.

Дальневосточная политика СССР

в 1930-е гг.

Агрессия Японии на Дальнем Востоке

1931 год –
захват
Японией
Маньчжурии.

1936 год –
Антикоминтерновский
пакт между
Германией и Японией.

1937 год –
нападение
Японии на Китай.

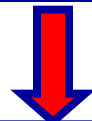
1938 год –
столкновение
Японии и СССР в
Маньчжурии на
озере Хасан.

1939 год – отражение
японской агрессии
советскими войсками
на реке Халхин-Гол

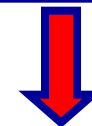
Весна 1939 год – Гитлер окончательно захватывает Чехословакию и предъявляет требования к Польше о присоединении к Германии г. Данцига и части Польши.



Англия и Франция заключают с Польшей договоры о взаимопомощи в случае нападения Германии и начинают переговоры с СССР.



Лето 1939 г. - переговоры с Англией и Францией заходят в тупик + агрессия Японии на Дальнем Востоке.



23 августа 1939 года – СССР заключает пакт Молотова-Риббентропа о ненападении на 10 лет + секретные протоколы о разделе Восточной Европы.



Планируемое разделение Центральной Европы по пакту Молотова — Риббентропа



- Советский Союз
- Германия
- Другие страны и территории
- ВП Восточная Пруссия

1939 ◀◀

- Советская зона влияния
- Германская зона влияния
- Границы в 1939
- Планируемые границы
- Границы ССР в 1838

1940 ▶▶

- Аннексировано Советским Союзом
- Аннексировано Германией
- Оккупировано Германией
- Границы в 1940
- Границы в 1938
- Границы ССР в 1940

Действительные территориальные изменения в 1939 — 1940



Противоречивость пакта Молотова Риббентропа:

**Подписание пакта о
ненападении с
фашистской
Германией и
секретного
протокола к нему
было
дипломатической
удачей СССР.**

**Подписание
пакта стало
ошибкой,
имевшей тяжелые
последствия для
СССР.**

**См. Документы стр.
196-197**

Две точки зрения на пакт Молотова—

Риббентропа:

1. Подписание пакта о ненападении с фашистской Германией и секретного протокола к нему было дипломатической удачей СССР.

- 1. Подписание пакта стало необходимым в итоге провала переговоров с Англией и Францией.**
- 2. Подписав пакт с Германией, СССР направил фашистскую агрессию на Запад.**
- 3. Было выиграно время, необходимое для подготовки к войне.**
- 4. Союз СССР и Германией заставил Японию переориентироваться на войну с США, и СССР избежал войны на два фронта**
- 5. Подписание пакта и секретного протокола к нему позволило СССР включить в свой состав новые территории, которые остались за ним и после войны.**

2. Подписание пакта стало ошибкой, имевшей тяжелые последствия для СССР.

- 1. Пакт развязал руки Германии для завоевания половины Европы, что привело к росту военно-экономического потенциала немецкого фашизма**
- 2. СССР дискредитировал себя, подписав договор с фашистами и выступив как агрессор по отношению к Польше, прибалтийским государствам, Финляндии и Румынии. Это замедлило создание антигитлеровской коалиции**
- 3. Советское руководство не смогло воспользоваться в достаточной степени временем, выигранным от подписания договора**
- 4. Подписание договора дезориентировало советский народ, армию, которые не могли определиться в отношении к Германии как к союзнику или врагу, что нанесло вред обороноспособности страны**
- 5. Подписание пакта и секретного протокола к нему привело к насильственному присоединению к СССР территорий, часть населения которых поддержала впоследствии гитлеровские войска в борьбе с советской армией**

Противоречивость советско-германских отношений в 1920-1930-е гг.

Годы	Содержание
1922-1933 гг.	Прогерманская ориентация советской внешней политики в целях противодействия «главным потенциальным противникам - Англии и Франции». Германия представлялась лидерам партии большевиков страной будущей пролетарской революции, а Великобритания и Франция - потенциальными врагами.
1933-1939 гг.	Переориентация советской внешней политики на страны западной демократии. Предпринимаются попытки создания коллективной безопасности и организации единого антифашистского фронта в Европе.
1939-1940 гг.	Начало нового сближения с Германией. Подписание пакта о ненападении и договора о дружбе и границах.

1 сентября 1939 года

- нападение Германии на Польшу
- начало Второй мировой войны.



Гитлеровцы срывают польский герб.
Польско-германская граница, сентябрь 1939
года



3 сентября 1939 года - объявление Англией и Францией войны Германии

СТРАННАЯ ВОЙНА - положение на Западном фронте в течение первых девяти месяцев (сентябрь 1939 — май 1940) Второй мировой войны.

Англо-французские и сосредоточенные против них германские **войска бездействовали**. Правительства Великобритании и Франции рассчитывали на примирение с Германией, а немецкая армия готовилась к наступлению против стран Западной Европы.



Немецкие солдаты на Западном фронте.
Осень 1939 года.



***5 сентября
1939 года***



**Соединенные
Штаты
официально
объявили о
своем
нейтралитете.**

Президент США Франклин Рузвельт



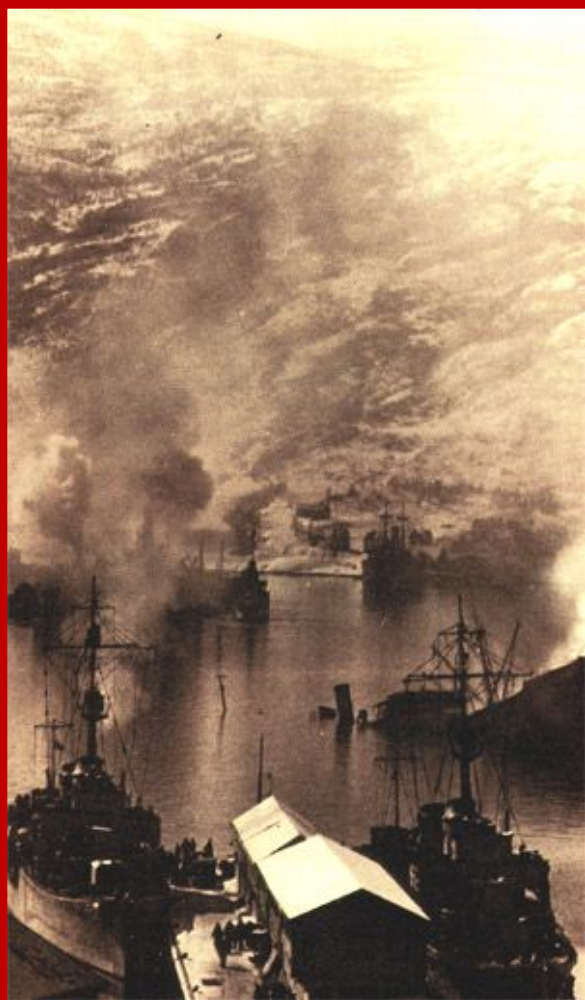
9 апреля 1940 года - нападение Германии на Данию и Норвегию

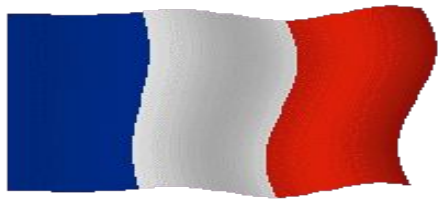
Unternehmen „Weserübung“ vom 9.4. bis 16. 6. 1940





**10 мая 1940 года
вторжение Германии в
Нидерланды,
Бельгию и Люксембург**

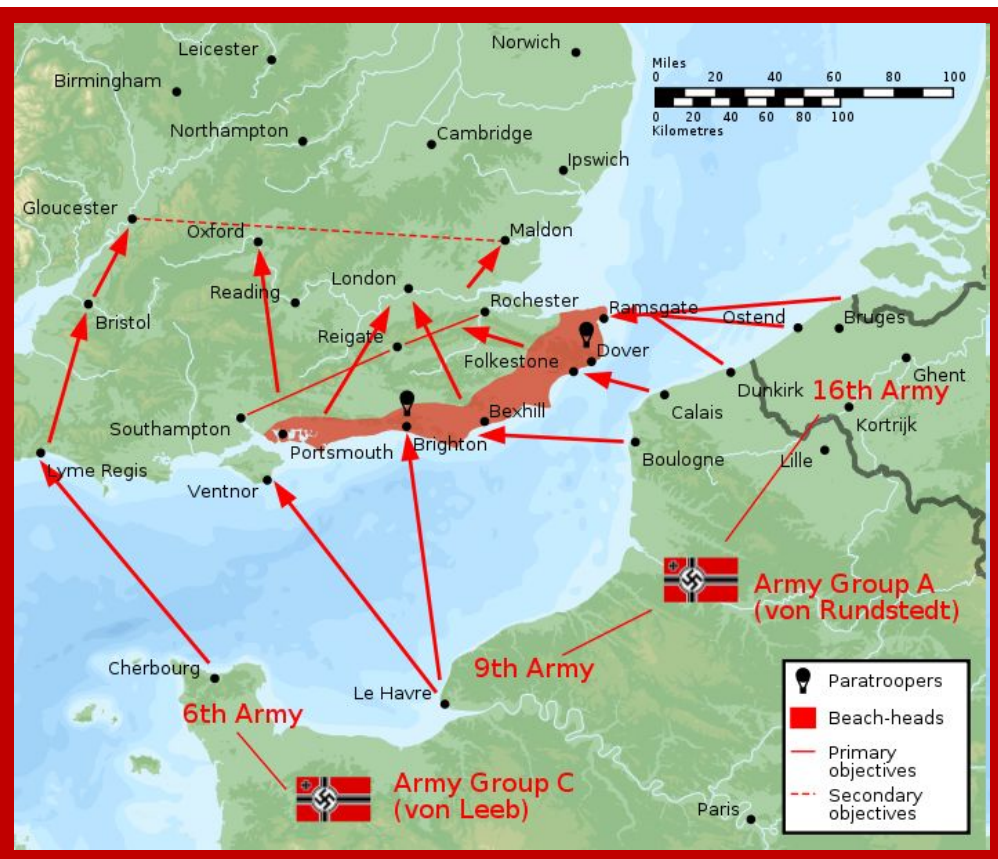




14 июня 1940 года – взятие германскими войсками Парижа



9 июля по 30 октября 1940 г. – “битва за Англию” — крупнейшее авиационное сражение Второй мировой войны.



Наблюдатель на крыше в Лондоне

**План операции «Морской лев» -
вторжение в Великобританию
с моря и воздуха.**

**27 сентября 1940 г. – “Тройственный пакт” –
Берлинский военно-политический союз
между Германией, Италией и Японией**





***12 октября 1940 года -
вступление германских
войск в Румынию***



6 апреля 1941 года - Германия напала на Югославию



**17 апреля 1941 года
В Белграде был подписан
Акт о безоговорочной
капитуляции югославской
армии.**



***27 апреля
1941 года -
немцы
вступили в
Афины.***



Bundesarchiv, Bild 1011-164-0389-23A
Foto: Scheerer | Mai 1941



1 сентября 1939 года
– нападение Германии на Польшу
– начало Второй мировой войны.

**Осуществление СССР условий
секретных протоколов
пакта Риббентропа-Молотова:**

17 сентября 1939 года – Красная Армия взяла под свой контроль Западную Украину и Западную Белоруссию, а в ноябре они законодательно были включены в состав Белорусской и Украинской ССР.

28 сентября 1939 г. – Московский договор «О дружбе и границе» и новые секретные протоколы, в которых были уточнены сферы интересов двух стран.



22 сентября 1939 г. – совместный парад Красной Армии и немцев в Бресте

**Договор Германии и СССР от 28 сентября 1939 г.
«О дружбе и границе» предусматривал:**

- 1. Прекращение антифашистской пропаганды в СССР и антикоммунистической пропаганды в Германии,**
- 2. Налаживание дружеских отношений во всех областях общественной жизни,**
- 3. Установление общей советско-германской границы примерно по «линии Керзона» (по рекам Западный Буг и Нарев).**

**По существу договор закреплял ликвидацию
Польского государства.**



Весна 1940 г. – 22 тыс. польских офицеров и солдат, попавших в плен, были уничтожены силами НКВД.

30 ноября 1939 г. – 12 марта 1940 г. – советско-финляндская война – присоединение к СССР Карельского перешейка и северного побережья Ладожского озера

Значение советско-финляндской войны:

- 1) война выявила много серьезных недостатков и в боевой подготовке войск, и в их оснащении.
- 2) спешно назначенные на высшие командные должности командиры среднего звена, взамен репрессированных в 1937-1938 гг. руководящих кадров Красной Армии, продемонстрировали низкие навыки управления войсками и организации боевых действий.



Последствия советско-финляндской войны для внешнеполитического положения СССР:

- 1) Советский Союз исключен из Лиги Наций как государство-агрессор (1939 г.).
- 2) Осень 1940 г. – немецкие войска вошли в Финляндию.
- 3) Гитлер был убежден в слабости Красной Армии.

1939-1940 г. – присоединение Литвы, Латвии и Эстонии к СССР.

Июнь 1940 г. – отторжение от Румынии Бессарабии и Северной Буковины и присоединение их к СССР.



**Рижане встречают советские войска
летом 1940 г.**



**Кишинев. 28 июня 1940 года. Тысячи
людей вышли на улицы, чтобы
встретить Красную Армию.**

Планируемое разделение Центральной Европы по пакту Молотова — Риббентропа



- Советский Союз
- Германия
- Другие страны и территории
- ВП Восточная Пруссия

1939 ◀◀

- Советская зона влияния
- Германская зона влияния
- Границы в 1939
- Планируемые границы
- Границы ССР в 1838

1940 ▶▶

- Аннексировано Советским Союзом
- Аннексировано Германией
- Оккупировано Германией
- Границы в 1940
- Границы в 1938
- Границы ССР в 1940

Действительные территориальные изменения в 1939 — 1940



Расширение советской территории на Западе

Время	Территория	Площадь тыс. кв. км.	Население млн.чел.
Сентябрь 1939 г.	Западная Белоруссия и Украина	197,0	12,0
Март 1940 г.	Районы, отошедшие по мирному договору с Финляндией	38,0	—
Июнь 1940 г.	Бессарабия и Северная Буковина	50,0	5,0
Август 1940 г.	Эстония, Латвия, Литва	175,0	6,0
	Всего:	460,0	23,0



Ноябрь 1940 г. – визит В. Молотова в Берлин.

Сталин добивается от Гитлера:

- 1) согласия на вывод немецких войск из Финляндии,**
- 2) признания сферой интересов СССР Болгарию,**
- 3) согласия на строительство советской военной базы в районе Босфора и Дарданелл.**

Советские предложения остались без ответа

Декабрь 1940 г. – план «Барбаросса»



План «Барбаросса», составленный с учетом опыта войны в Европе предусматривал проведение **«молниеносной войны»**.

Германская армия должна была наступать 3 группами: группа «Север» - на Ленинград, «Центр» - на Москву, «Юг» - на Украину.

За 6 недель предполагалось разгромить Красную Армию и выйти на линию Архангельск - Астрахань.

Накануне войны



К границам СССР были стянуты отборные немецкие войска, получившие богатый боевой опыт ведения молниеносной войны, имевшие на вооружении первоклассную по тем временам технику.

Подчинив экономику захваченных и союзных стран, Германия располагала огромным количеством вооружения, боевой техники, запасов военного имущества из оккупированных стран, что создавало значительное превосходство в силах и средствах над СССР.

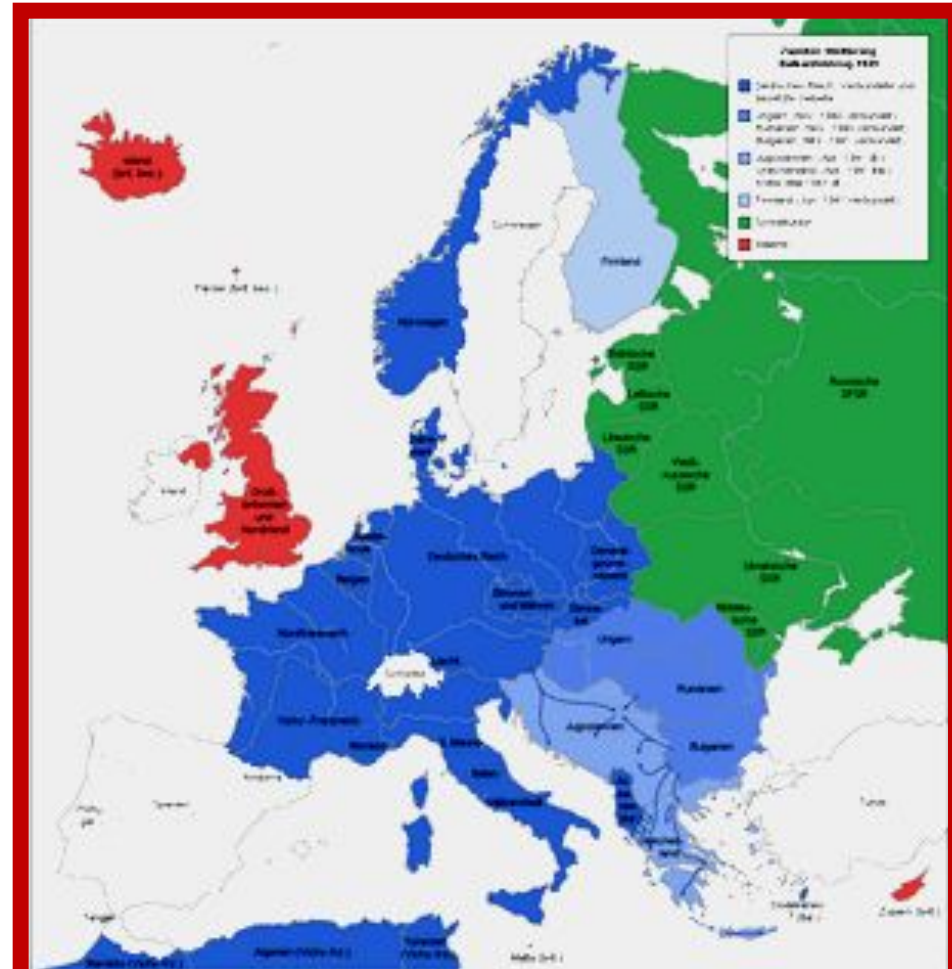
Апрель 1941 г. – московский пакт о нейтралитете на 5 лет между СССР и Японией.



Aug. 1939



Карта Европы к июню 1941 года



Синий цвет - Германия, союзники, протектораты.
Розовый - Англия. Зелёный - СССР

Неудачи Красной Армии в войне с Финляндией заставили советское правительство форсировать работу по укреплению обороноспособности страны.

Подготовка СССР к войне (§ 23 стр. 194-196)

Мероприятия и достижения	Просчёты и ошибки

Неудачи Красной Армии в войне с Финляндией заставили советское правительство форсировать работу по укреплению обороноспособности страны.

Подготовка СССР к войне

Мероприятия и достижения

1. Резко увеличены военные ассигнования (на 43% в 1941г.) на базовые отрасли промышленности.

Просчёты и ошибки

1. Просчёты при распределении военных ассигнований - незначительный рост объёмов производства.

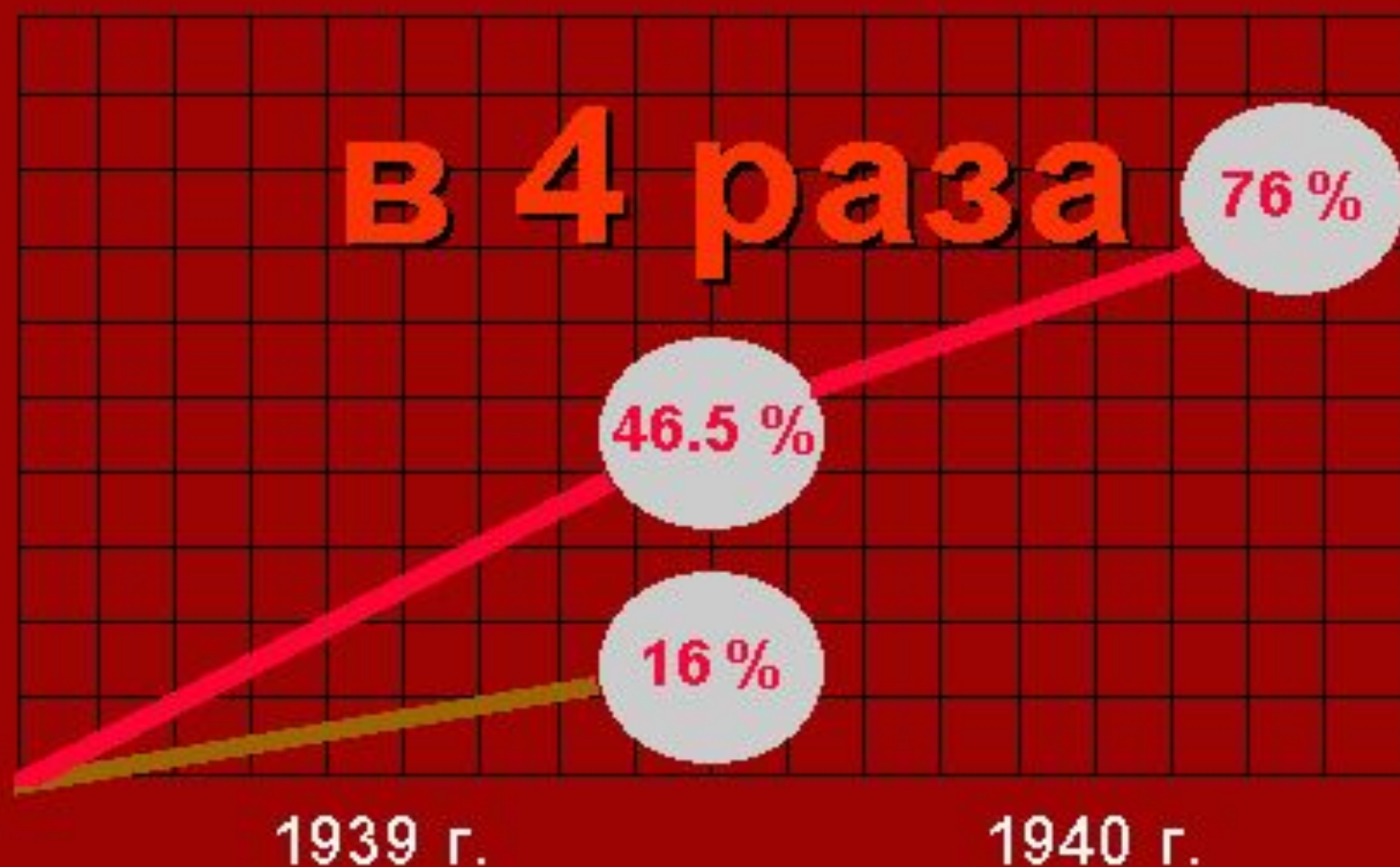
Выпуск военной продукции



Выпуск промышленной продукции



Выпуск военной продукции



Подготовка СССР к войне

Достижения

2. Меры по
повышению
производительности
труда:

Просчёты, ошибки

2. Не удалось
увеличить
производительность
труда за счёт
использования
административного
ресурса.

Ужесточение трудового законодательства

- 7-дневная рабочая неделя
- 8-часовой рабочий день
- Запрет на самовольный уход с работы
- Уголовная ответственность за опоздания и прогулы
- Ответственность работника за качество продукции

2 октября 1940 г.

**Создание системы
"Государственные
трудоуверенные резервы"**

Подготовка СССР к войне

Достижения	Просчёты, ошибки
<p>3. Созданы образцы оружия, превосходящие мировые аналоги (истребители Як-1 и МиГ-3; штурмовик Ил-2; бомбардировщик Пе-2; танки Т-34 и КВ; пистолет-пулемёт Г.С. Шпагина и др.)</p>	<p>3. Массовые репрессии 1930-х гг. сократили квалифицированные управленческие и инженерные кадры.</p> <ul style="list-style-type: none">• Погибли или оказались в лагерях многие ведущие конструкторы военной техники.• Новая военная техника медленно внедрялась в производство.• Укомплектованность новых соединений техникой, средствами связи была недостаточной.

Выпуск новых образцов вооружений

Образцы вооружения	Произведено	
	в 1940 г.	1-я половина 1941 г.
Танки КВ 	243	393
Танки Т-34 	115	1 110
Истребители МиГ-3, ЛаГГ-3, Як-1 	84	1 946
Пикирующий бомбардировщик Пе-2 	2	458
Штурмовик Ил-2 	—	249

Группа советских руководителей производства и конструкторов боевой техники. В первом ряду (слева направо): И. И. Иванов, Б. Г. Шпитальный, А. И. Шахурин, И. М. Зальцман, П. В. Дементьев. Во втором ряду: В. Г. Грабин, Б. Л. Ванников, А. А. Микулин, Д. ф. Устинов, П. Н. Поликарпов, П. А. Воронин, С. В. Ильюшин.



Подготовка СССР к войне

Достижения	Просчёты, ошибки
4. В 1939 г. введена всеобщая воинская повинность.	4. Репрессии ослабили командный состав Красной Армии, привели к снижению уровня управления войсками.

Численность вооруженных сил вступающих в войну сторон

Июнь 1941 г.

Германия:

5,5 млн. чел.
190 дивизий
 19 танковых
 14 моторизованных
4 300 танков
5 000 самолетов
47 000 орудий и минометов

СССР:

2,9 млн. чел.
170 дивизий
 40 танковых
 20 моторизованных
8 тыс. танков
 (1475 - новых типов)
7 тыс. самолетов
 (1540 - новых типов)
37,5 тыс. орудий и минометов

Освободим Европу



ОТ ЦЕПЕЙ ФАШИСТСКОГО РАБСТВА!



ПРИВЕТ
БОРЦАМ
ПРОТИВ
ФАШИЗМА

КОНСТИТУЦИЯ СССР—МОРАЛЬНАЯ ПОМОЩЬ И РЕАЛЬНОЕ ПОДСПОРЬЕ
ДЛЯ ВСЕХ ТЕХ, КТО ВЕДЕТ НЫНЕ БОРЬБУ ПРОТИВ ФАШИСТСКОГО ВАРВАРСТВА.



ВРАГ БУДЕТ РАЗБИТ!

В то же время политическое и военное руководство страны не уделяло достаточного внимания разработке военной доктрины СССР в будущей войны.

В то время господствовало убеждение, что война с нашей стороны будет наступательной, вестись на чужой территории и закончится победой, достигнутой «малой кровью».

Домашнее задание



§ 23,
таблица