

Тема 5

Становление российской государственности в XV - XVI вв.

Схема 5.1. Объединение русских земель в единое государство

Историческую роль воссоздания единого государства и освобождения от монголо-татарского ига взяла на себя Московская Русь.



Объединение земель вокруг Москвы начинается в конце XIII в. и заканчивается в конце XV- начале XVI вв. Однако политический аппарат централизованного государства складывается только во второй половине XVI века.



Предпосылки объединения. Преодоление раздробленности- естественный процесс развития феодализма, обусловленный многими факторами: интенсификацией сельскохозяйственного производства, развитием городов и связанных с этим необходимостью упразднения таможенных барьеров. Дальнейшее развитие экономики было возможно после урегулирования феодальных конфликтов. Политическим фактором объединения была необходимость защиты от внешних врагов, особенно против монголо-татарского ига.

Схема 5.1.

(Продолжение)

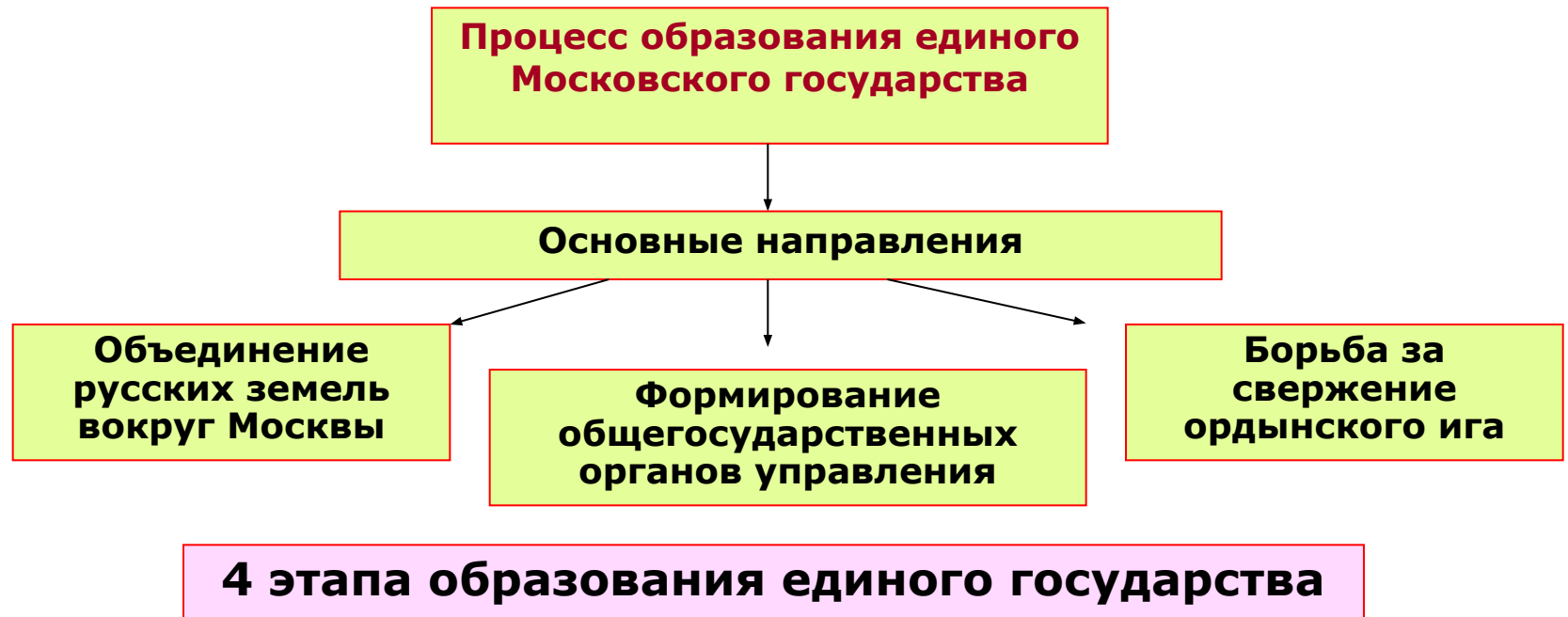
Основные усилия народной воли в русском государстве и его экономические возможности были подчинены двум стратегическим задачам: 1) самовыживанию и утверждению своего суверенитета; 2) завоеванию уважительного отношения к себе со стороны государств Европы.



Европа в это время ушла далеко вперед и переживала эпоху позднего средневековья, когда завершали свой век основы феодальной экономики и набирали силу капиталистические отношения. К знаковым явлениям этого процесса относятся Великие географические открытия и начала формирования мирового рынка. Государства Европы торопились захватить новые территории и превращали их в донорские анклав для обогащения метрополии.

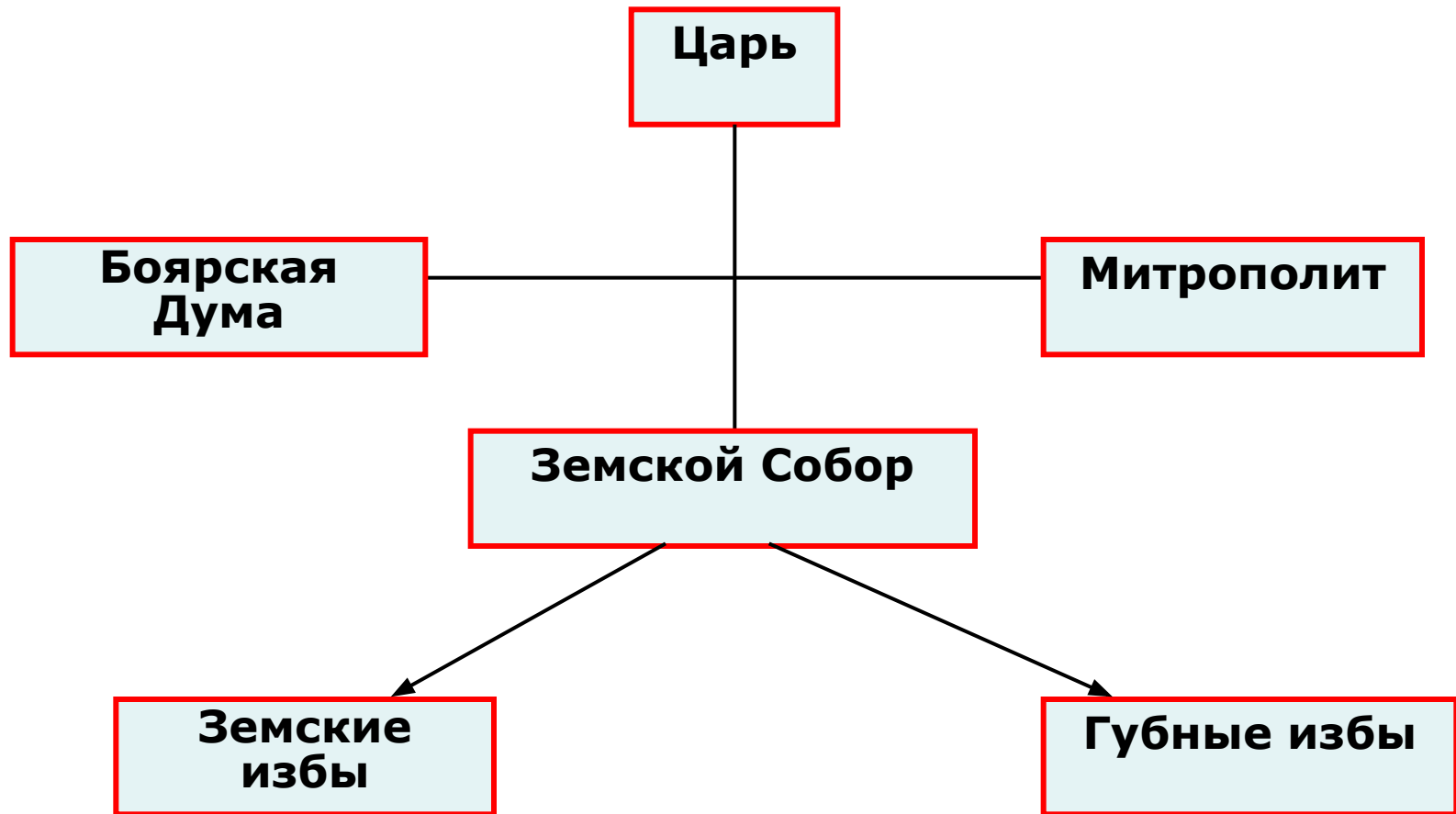
При этом Россия была вынуждена довольствоваться положением догоняющего государства со своим ритмом исторического развития, сдерживаемым традициями слабых связей с внешним миром.

Схема 5.2. Направления и этапы процесса образования единого государства в XIV-XVI вв.



- 1. Возвышение Москвы первая половина XIII в.**
- 2. Превращение Москвы в общенациональный центр борьбы с монголо-татарскими завоевателями (вторая половина XIV- начало XV вв.)**
- 3. Феодалная война в Великом княжестве Московском (вторая четверть 15 в.)**
- 4. Завершение объединения русских земель вокруг Москвы и свержение ордынского ига (время правления Ивана III (1462 – 1505 гг.) и Василия III (1505-1533 гг.)**

Схема 5.3. Структура государственного управления в сословно – представительской монархии в России в середине XVI века



**Схема 5.4. Процесс формирования приказов
(Центральных органов управления)**

