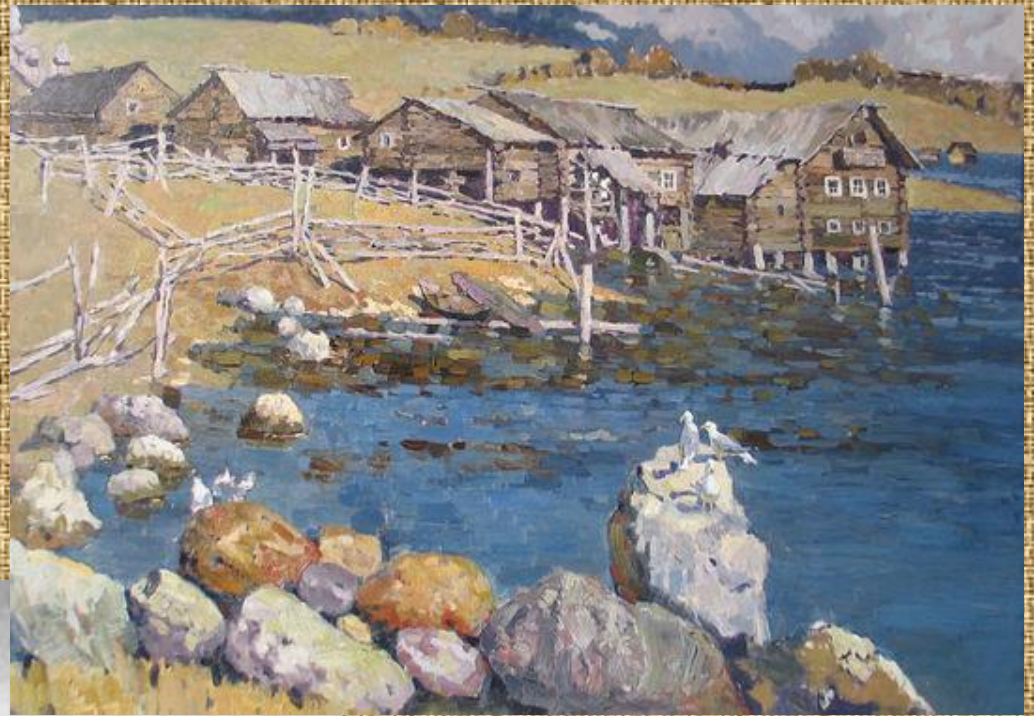


Старая Карелия





Лапти



Кошель



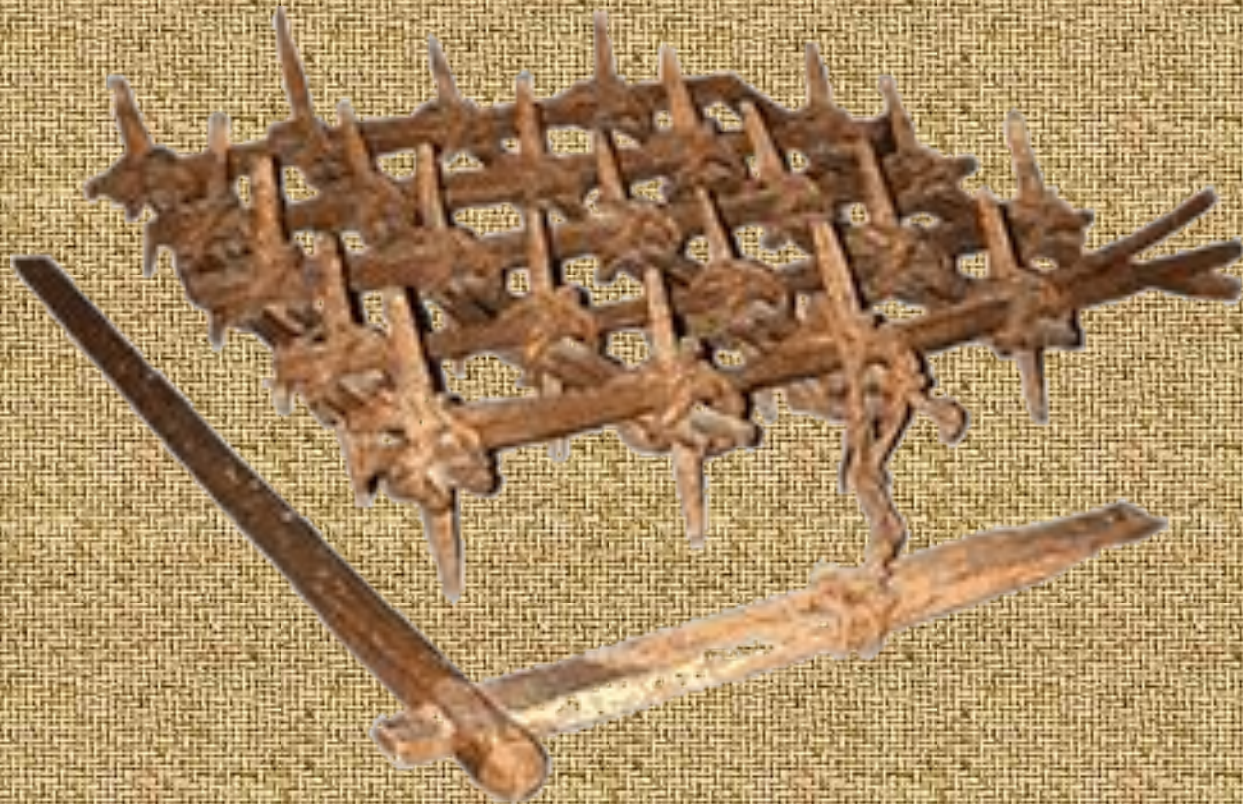
Коса-горбуша



Coxa



Борона



Эпитет - слово, определяющее предмет или явление и подчеркивающее его качества, свойства, особенности.

невеселые села

унылые жилища

скудный заработок

Метафора – троп, неназванное сходство одного предмета или явления с другим.

Олицетворение – троп,
перенос свойств человека
на неодушевленные предметы.

хребет зимы переломится

весна начнет угрожать

сутулятся невеселые села

Синонимы – слова одной части речи, которые обозначают одно и то же, но отличаются друг от друга оттенками лексического значения и употреблением в речи.

Скудный – бедный – недостаточный – неполный – бедный – убогий – мизерный

Торопиться – спешить – поторапливаться – поспешать.

Недалеко от унылых жилищ
виднеются полосы пахотной
земли, **отвоеванной у леса**, камней и болот.

Летом крестьянин, **обутый в лапти**,
торопится к болотистым лугам.

Нередко приходилось замешивать в хлеб
истолченную древесную кору.

ИСТОЛЧЕННУЮ

- 1. Если есть приставка, кроме НЕ-.**
- 2. Если есть зависимое слово.**
- 3. Если в слове есть суффикс –ОВА- (-ЕВА-).**
- 4. Если слово образовано от бесприставочного глагола совершенного вида, кроме слова **РАНЕНЫЙ**.**

Домашнее задание:

письменно ответьте на вопрос

***«Почему карелы вызывают у нас
чувство гордости».***

Спасибо за работу!