

Страны Северной Европы.



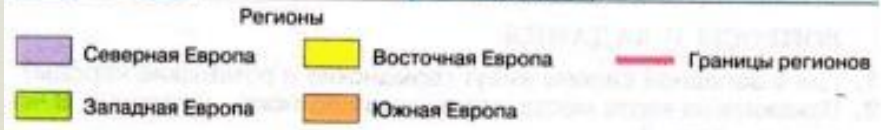
МКОУ Скатинская СОШ
Леванова В.А.

Регионы зарубежной Европы



Северная Европа	Западная Европа	Восточная Европа	Южная Европа

Используя рис. 103 на стр. 256 заполните таблицу.



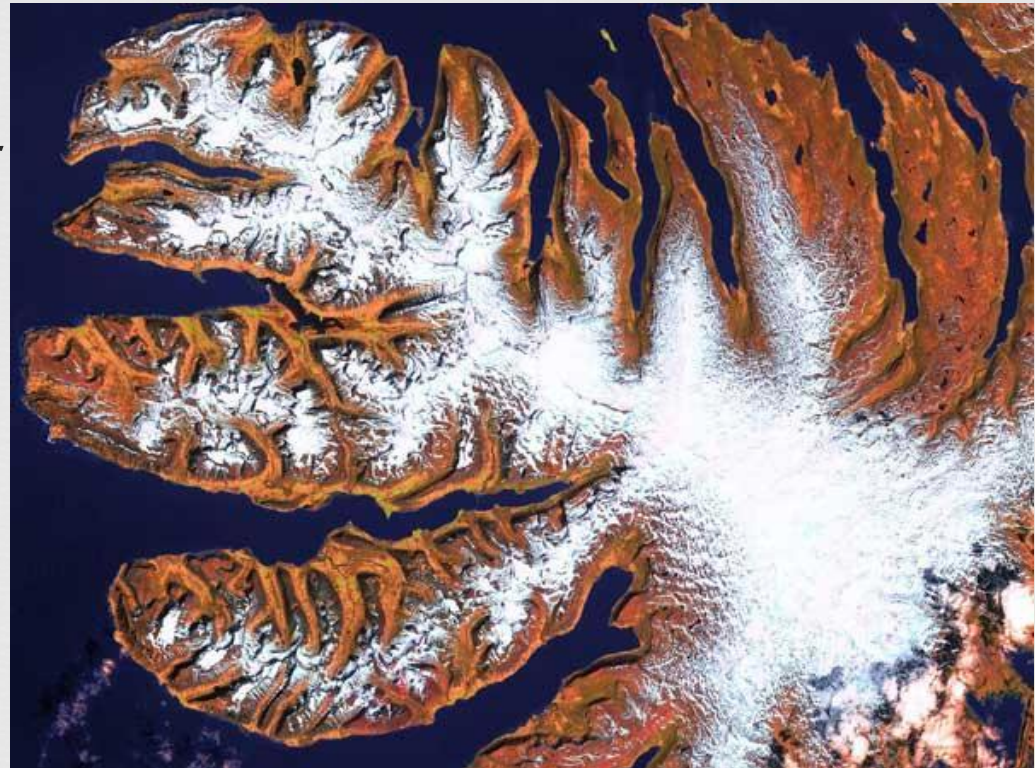
Северная Европа



- Какие государства входят в состав региона?
- В какой части Европы находится?
- Какими морями и океанами омывается?
- Особенности рельефа.
- Климатические условия (температуры января, июня, количество осадков, климатические пояса)

Дать определение ПОНЯТИЙ

- Фьорды –
- Фенноскандия –
- Стр. 257.
- Моренный рельеф –
- Стр. 258



Фенноскандия





Дания



Исландия



Швеция



Финляндия



Норвегия

- Флаги стран Северной Европы разных цветов, но с одинаковым по форме и местоположению крестом.
- Это сходство связано с общей историей становления государств. У жителей этого региона общие предки.
- В первом тысячелетии до н.э. сюда из южных районов Европы пришли германские племена и освоили эти земли. Их потомки, викинги или норманны.
- На своих небольших кораблях, с вырезанной из дерева головой дракона на носу, под прямым парусом и с вёслами они плавали вдоль берегов всей Европы, уходили далеко в Атлантический океан. Поэтому сегодня мы называем их не только великими мореплавателями Средневековья, но и открывателями новых земель.

Финляндия



- ✓ С какими государствами граничит Финляндия?
- ✓ Какие моря омывают государство?
- ✓ Назовите столицу Финляндии.



- Финское название страны — Suomi («чешуя»), так как древние жители шили себе одежду из рыбьей кожи. Слово Suomi эстонского происхождения - некогда существовала местность по названию Sooma «болото».
- Название страны в русском языке происходит от шведского Finland («земля финнов»).

Страна 1000 озёр

В Финляндии, которую часто называют «страной тысяч озёр», насчитывается около 190 000 озёр, занимающих 9 % её площади.

Обычно озёра изобилуют многочисленными заливами, полуостровами и островами, соединены между собой протоками и образуют разветвлённые озёрные системы. Преобладают небольшие озёра со средними глубинами 5-20 м.



Однако в пределах Озёрного плато, находящегося в центральной Финляндии, встречаются довольно большие и глубокие водоёмы. Так, глубина озера Пяйянне достигает 93 м. Самое обширное озеро страны – Сайма, расположенное на юго-востоке страны





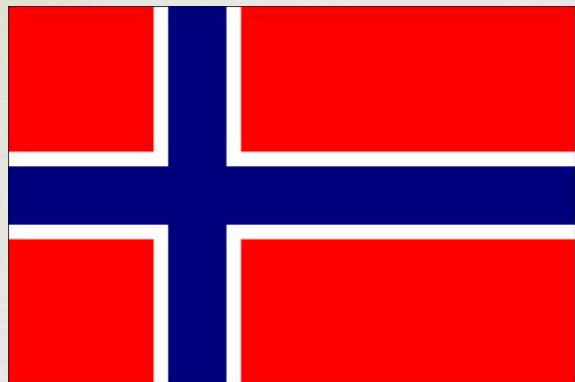
- Две трети страны покрыты таежными лесами. Все леса находятся в частной собственности, то есть принадлежат какой-либо семье лесников. Однако финский закон гласит, что любой желающий человек имеет право гулять по лесу и любоваться обитающими здесь лисицей, белкой, рысью, лосем, горностаем, зайцем, но нужно быть осторожным, ведь здесь встречаются и бурые медведи.

Местечко Рованиеми считают родиной Санта-Клауса.





- В школе дети учатся девять лет, им бесплатно выдают учебники. До 4-го класса оценки не ставят, затем оценки от 4 до 10 баллов, 10 — практически недостижимо, 4 — хуже некуда. Также есть оценки за поведение.



Норвегия



Столица
государства?
С какими
государствами
граничит?



Главное сокровище Норвегии - её природа. Тысячи укромных бухт и живописных фьордов опоясывают её побережье, а невысокие горы, покрытые лесами и лугами.

Фьорды - главная достопримечательность страны. Вся береговая линия страны изрезана этими узкими и глубокими заливами, воспетыми ещё в древних скандинавских сагах.



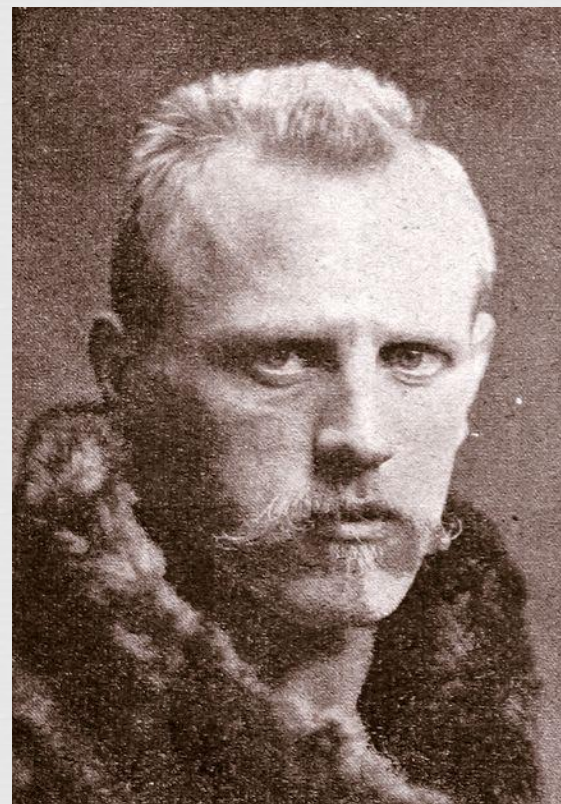
Фьорды Норвегии



Полярные исследователи

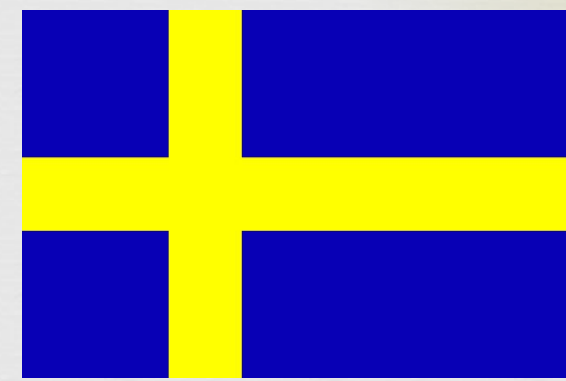


Руал Амундсен



Фритъов Нансен

Швеция



- Королевство Швеция – самое крупное из скандинавских стран и самое населённое.
- В столице – Стокгольме каждый полдень перед дворцом короля можно наблюдать зрелищное действо – церемонию почетной смены караула.

Достопримечательности Швеции



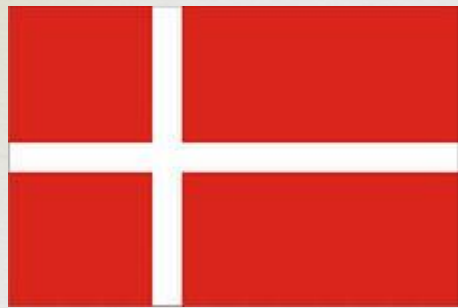
Интересные факты

□ Популярное понятие шведский стол сами шведы называют закусочным. Столетия назад, когда приезжали гости, вся еда подавалась сразу, в больших мисках. Тем самым хозяева избавляли себя от лишних церемоний, высвобождая время для общения.

□ Используемые нами ежедневно спички изобрел в 1844 году шведский изобретатель Густав Эрик Паш.



- Экология Швеции считается самой чистой в мире. Можно смело пить воду из-под крана. И это никак не отразится на вашем здоровье. В Гетеборге уже запретили питьевую воду в бутылках, чтобы не наносить ущерб окружающей среде, закрыв заводы по разливу воды.
- Местные жители очень цивилизованы – никогда не сорвут цветок, не станут рубить деревья, на рыбалке рыбу выпустят обратно в воду, не говоря о мусоре, который никогда не бросят.



Дания



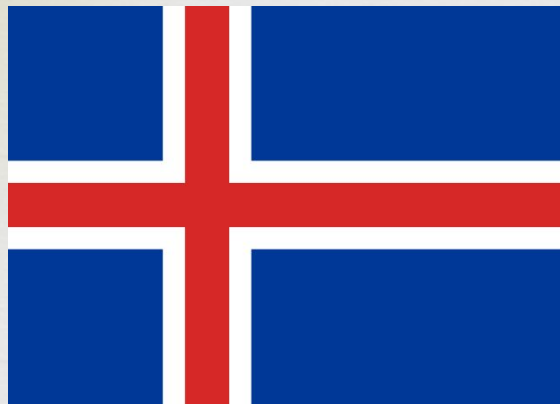
- Дания – самая небольшая и густонаселённая из скандинавских стран – расположена на полуострове Ютландия и 406 островах. В стране нет мест, удаленных от берега моря более чем на 60 км.



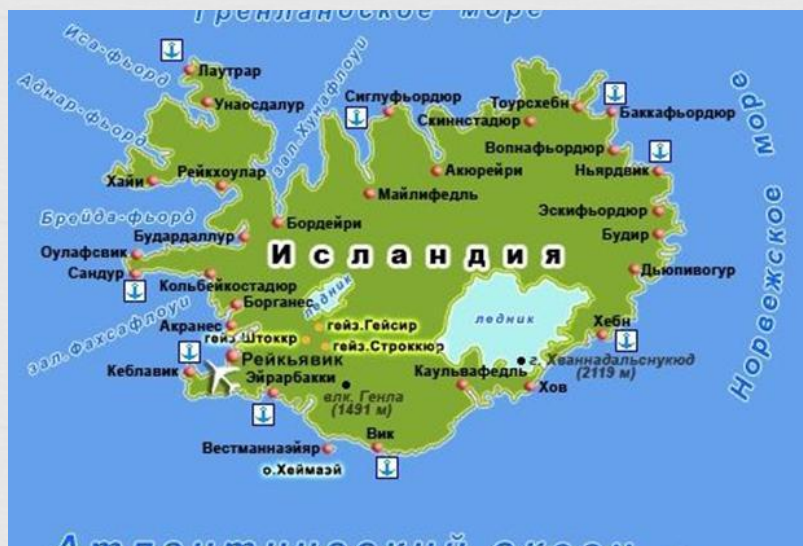


Ханс Кристиан Андерсен





Исландия- страна льдов



Географическое положение
Исландии.

Назовите столицу государства.

- Исландия - это природы каприз!
- Представьте, Исландия сделана ИЗ:
- Горячих ключей, ледников и огня,
- Полярных ночей и полярного дня,
- Вулканов, что внутренним жаром объаты,
- А сверху - закованы в снежные латы.
- (А горы постарше, как старые бабки,
- Закутаны в снежные шали и шапки),
- ИЗ гейзеров, вверх устремившихся, ИЗ
- Больших водопадов, стекающих вниз,
- ИЗ теплой зимы и холодного лета...
- Ах, как изумительно вместе всё это!
- Что можно сравнить с этой дивной страной?
- Ну, разве - БОЛЬШОЙ ХОЛОДИЛЬНИК В ПАРНОЙ



- Рейкьявик — самая северная столица мира.
- Ватнайёкюдль — ледник в Исландии, самый большой ледник в Европе.
- Парламент Исландии (Альтинг) считается древнейшим из существующих в мире.
- Исландия — самый большой остров вулканического происхождения.
- Более 10 % территории Исландии покрыто ледниками (12 тыс. км²).
- Популярное блюдо в Исландии (хакарль) представляет собой ни что иное, как протухшее мясо акулы.
- Вулкан Гекла — самый крупный вулкан в Европе.
- Водопад Деттифосс — самый мощный водопад в Европе. Его высота 40 м, а ширина 100 м.
- Крупнейшая и самая длинная река Исландии — Тьоурсау (237 км).
- Исландцы не имеют фамилий. В Исландии человека называют его собственным именем, данным при рождении, с прибавлением имени отца (иногда матери), что соответствует русскому отчеству. Например, исландская певица «Бьорк Гудмундсдоттир» — буквально «Бьорк, дочь Гудмунда», а президент Исландии «Оулавюр Рагнар Гримссон» — «Оулавюр Рагнар сын Гримссона».



- **Определите, какими полезными ископаемыми богата Северная Европа.**

Северная Европа



- **Богата полезными ископаемыми**
- **Каменный уголь (Шпицберген)**
- **Железо (Северная Швеция)**
- **Руды полиметаллов (Швеция, Финляндия)**
- **Цветные металлы, слюда, гранит и мрамор (Норвегия)**
- **Месторождения нефти и газа на шельфе Северного моря**



- **1/3 лесных ресурсов сосредоточено в Фенноскандии**
- **Общие запасы древесины превышают 5 млрд.м3.**
- **Регион самый обеспеченный водными ресурсами**
- **Обилие озёр - важная особенность природы Финляндии и Швеции.**

Население



- 3,5 % всей численности населения Европы
- Заселена слабо
- Неравномерно, южная часть более благоприятна
- Равномерное расселение в Дании

Плотность населения




Дания 121

Швеция
19

Финлянд
ия 15


Норвегия
13

Исландия
2-3

- 
- **Национальный состав однообразен**
 - **Языковой состав однородный**
 - **Протестантизм**
 - **Высока доля городского населения, преобладают небольшие города и поселки**
 - **Жизненный уровень населения очень высокий**

ХОЗЯЙСТВО, ВНЕШНИЕ СВЯЗИ

- Страны региона обеспечены природными ресурсами
- Развитые современные отрасли
- Использование новых технологий
- Высококвалифицированные рабочие
- Продукция хорошего качества

- 
- Основная масса водных ресурсов Европы
 - Большая часть электроэнергии вырабатывается на гидроэлектростанциях
 - Исландия применяет геотермальную энергию
 - Норвегия и Швеция делят первое и второе места по потреблению электроэнергии на душу населения



- Легкая и пищевая промышленность развита на юге этих стран
- Ведущей отраслью является производство рыбной продукции. Все страны экспортируют рыбу и рыбную продукцию
- В Норвегии - китобойный промысел
- Дания - переработка мяса и молока (свиноводство и птицеводство)
 - Саами - оленеводство
 - Исландия - тепличное хозяйство

Транспорт



- Значительна роль водного транспорта
- Норвежский флот, названный «мировым морским перевозчиком», насчитывает 700 судов
- Во внешних пассажирских перевозках преобладает воздушный транспорт

Домашнее задание.



- Параграф 68, 69, 70.
- Приготовить сообщения:
- Франция
- Великобритания
- Нидерланды
- Германия
- Швейцария
- Австрия