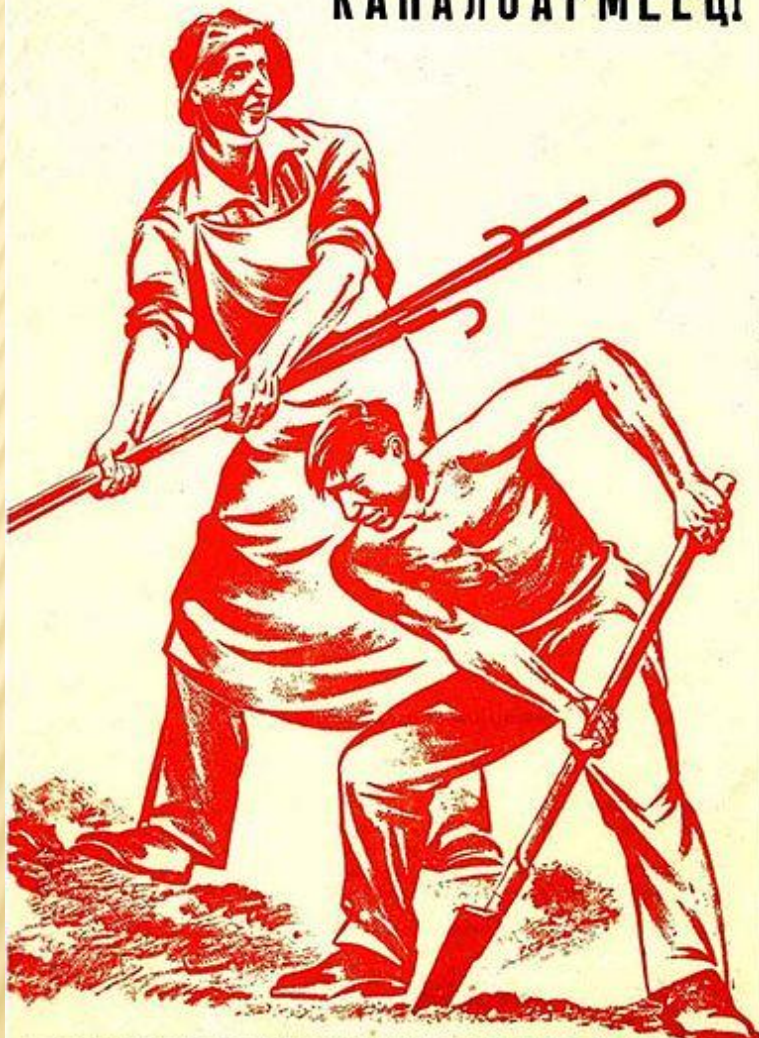


**КАНАЛОАРМЕЕЦІ**



**ОТ ЖАРКОЙ РАБОТЫ РАСТАЕТ ТВОЙ СРОК**

**Строительство  
Беломорско- Балтийского  
канала  
имени И.В.Сталина  
1931- 1933 гг.**





В 1931 году по инициативе Сталина началось грандиозное строительство Беломорканала, который соединял Белое море и Онежское озеро, длиной 227 километров с 19-ю шлюзами.

Это строительство вошло в историю как яркое проявление рабовладельческой функции социалистического строя. Беломорканал был сооружен за два года благодаря рабскому труду в дичайших нечеловеческих условиях 280 тысяч заключенных, из которых около 100 тысяч погибло.





Каждый подневольный строитель назывался заключённый каналоармеец, сокращенно «з/к», от чего произошло жаргонное слово «зек». Подразделение ГУЛАГа на канале называлось Беломоро-Балтийский лагерь - «БелБалтЛаг»





Начальник работ Белморстроя Н. А. Френкель и другие руководители строительства

1930-е годы...

Техников и инженеров, которым предстояло строить канал, собрали по разным тюрьмам, куда их упрятали по делам о «вредительстве».

Специалистов поставили перед фактом: сроки даются минимальные (указание Сталина было — «быстро и дешево»), рельеф и природные условия —тяжелейшие, строительных материалов — стали, цемента — поблизости нет.





Первыми строителями стали заключенные Соловецкого лагеря, а позже на север пошли эшелоны со всех концов Советского Союза. Были среди них и уголовники, и раскулаченные, и «политические», обвиненные по пресловутой 58-й статье.





Канал приходилось буквально прорубать в скалах.  
Здесь повсюду сплошной камень.

А ещё густой и непроходимый лес...



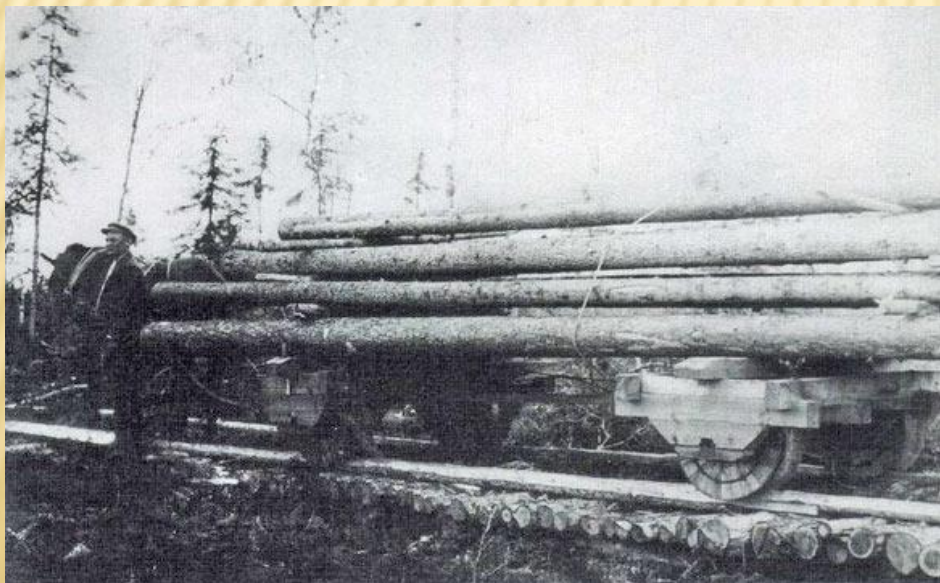




Самодельный грузовик



Гужевой транспорт



Механизация на строительстве...





Нечеловеческие условия труда,  
работать приходилось вручную.

Основной вид техники – тачка...

Особенностью строительства стал  
сознательный отказ от использования  
техники — всё делалось вручную, иной раз  
даже без инструментов...







Труд на канале именовался «перековкой». «Перековка» — так называлась и газета строительства, издававшаяся в Медвежьей Горе.

Среди «каналоармейцев» были и певица Русланова, и создатель первого джаз-оркестра Теплицкий, и ученые — Лосев, Лихачев...







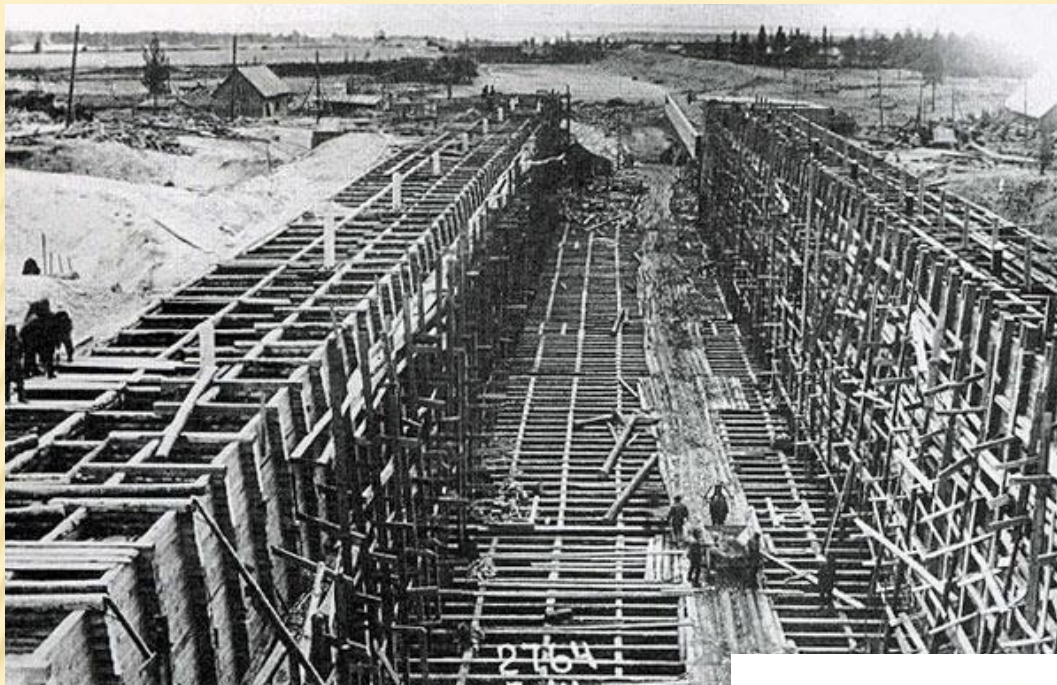
Рассказывают, что раскольники, жившие некогда на одном из островов Выгозера, специально привозили на свой остров песок, чтобы можно было хоронить покойников...

Гробоу умершим каналоармейцам не полагалось...

Не полагалось указывать в документах и место захоронения. Так что лежат они неизвестно где, но повсюду вдоль трассы канала...







Главное, что отличало Беломорканал от всех других каналов, были стоящие вдоль берегов в воде на равном расстоянии друг от друга квадратные деревянные сруб, заполненные каменными глыбами.

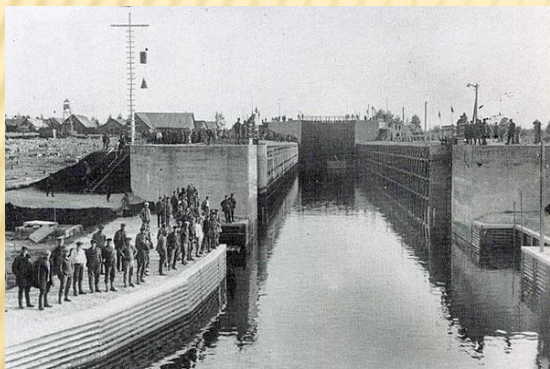
Подобные сруб с валунами — ряжи — издавна широко применялись на Русском Севере. Помимо 19 шлюзов, на канале были сооружены пять плотин.







Ряжи служили для укрепления опор мостов и даже для установки телеграфных столбов. Каменистая, скальная почва не позволяла вбивать сваи и вкапывать столбы. Зато они прекрасно крепились в ряже, приваленные валунами, стиснутые деревянным срубом...

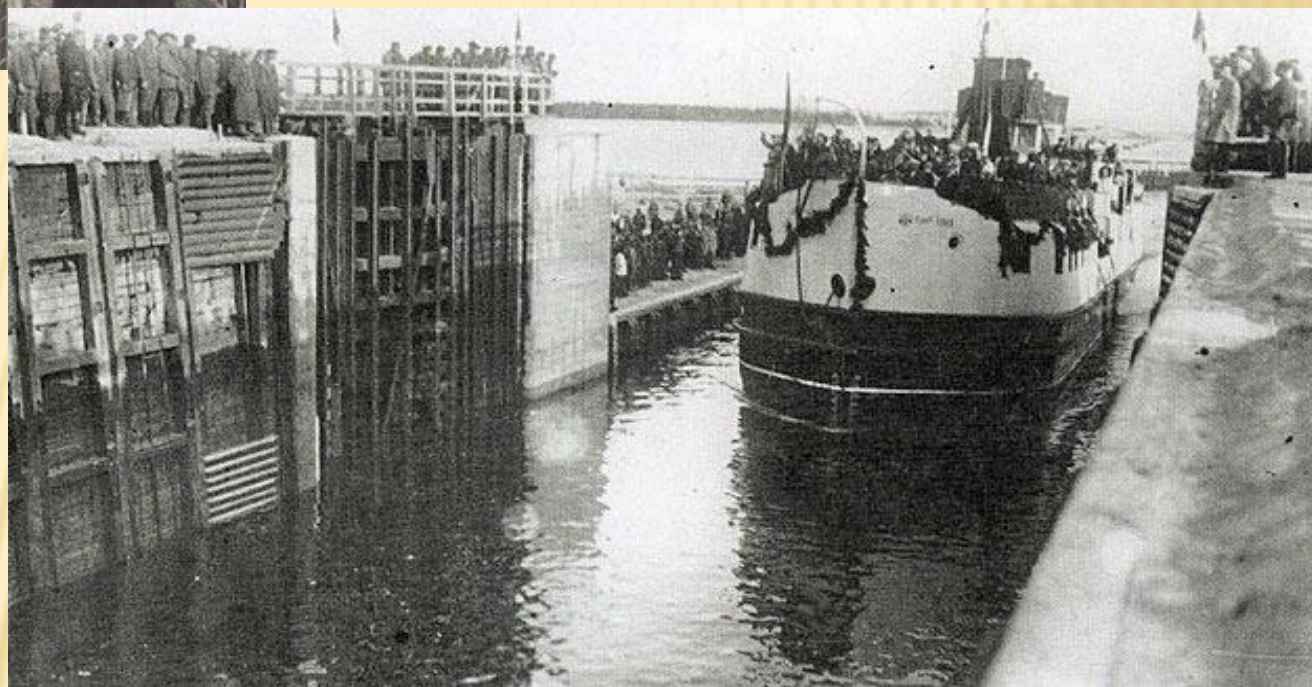


Ряжи на Беломорканале защищают берега, предохраняя их от подмыва. На некоторых бревна подгнили, но большинство — хоть видно, что уже не новенькие — стоят себе почти семьдесят лет!





Проход парохода "Карл Маркс" по  
Беломорско-Балтийскому каналу.  
1933 г.



Невозможно в это поверить, но канал был построен всего за 20 месяцев!  
В мае 1933 года по нему уже прошел первый корабль «Чекист» с членами  
карельского правительства, которые принимали работу.  
Прямо за ним двигался земснаряд и доделывал огрехи.





Начало канала

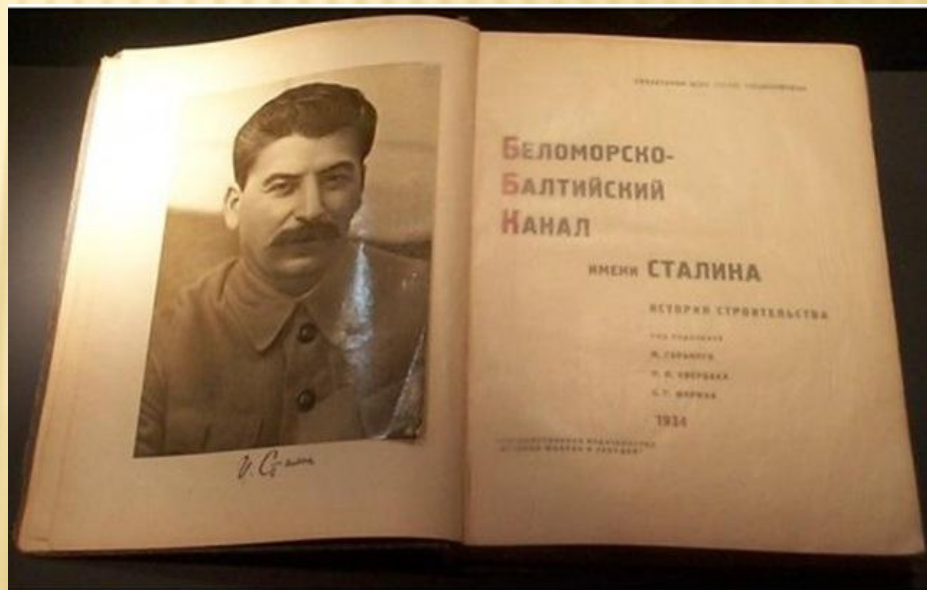
А в 1933-м сорок две деревни исчезли под водами Выгозера, разлившегося при строительстве канала. Сгинули два бывших «города» Выгореции — Данилово и Сергиево.

Разлившаяся вода — скрыла былую трагедию. Когда-то на островах Выгозера была жизнь. Там существовала Выговская пустынь, приют староверов, который окрестили «Выгореция», ибо была она несколько веков настоящим государством в государстве.

Выгореция славилась трудом подвижников, их простотой, любовью к людям.

Тихая утопия...

Здесь, в этом краю леса, воды и камня, «кипела умственная жизнь».







Беломорско-Балтийский канал построен между 1931 и 1933 годами в рекордно короткий срок. Канал был построен заключёнными ГУЛАГ.



Беломорканал был открыт 2 августа 1933 года. Это была одна из значительных строек первой пятилетки и первое в СССР полностью лагерное строительство.

