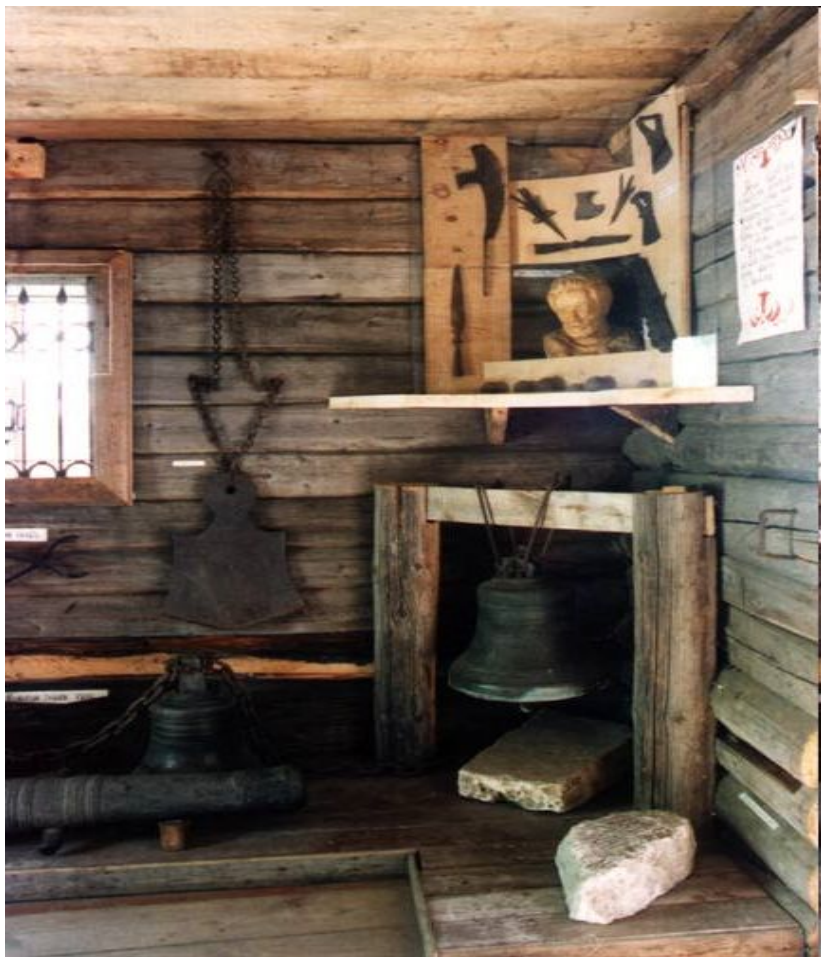


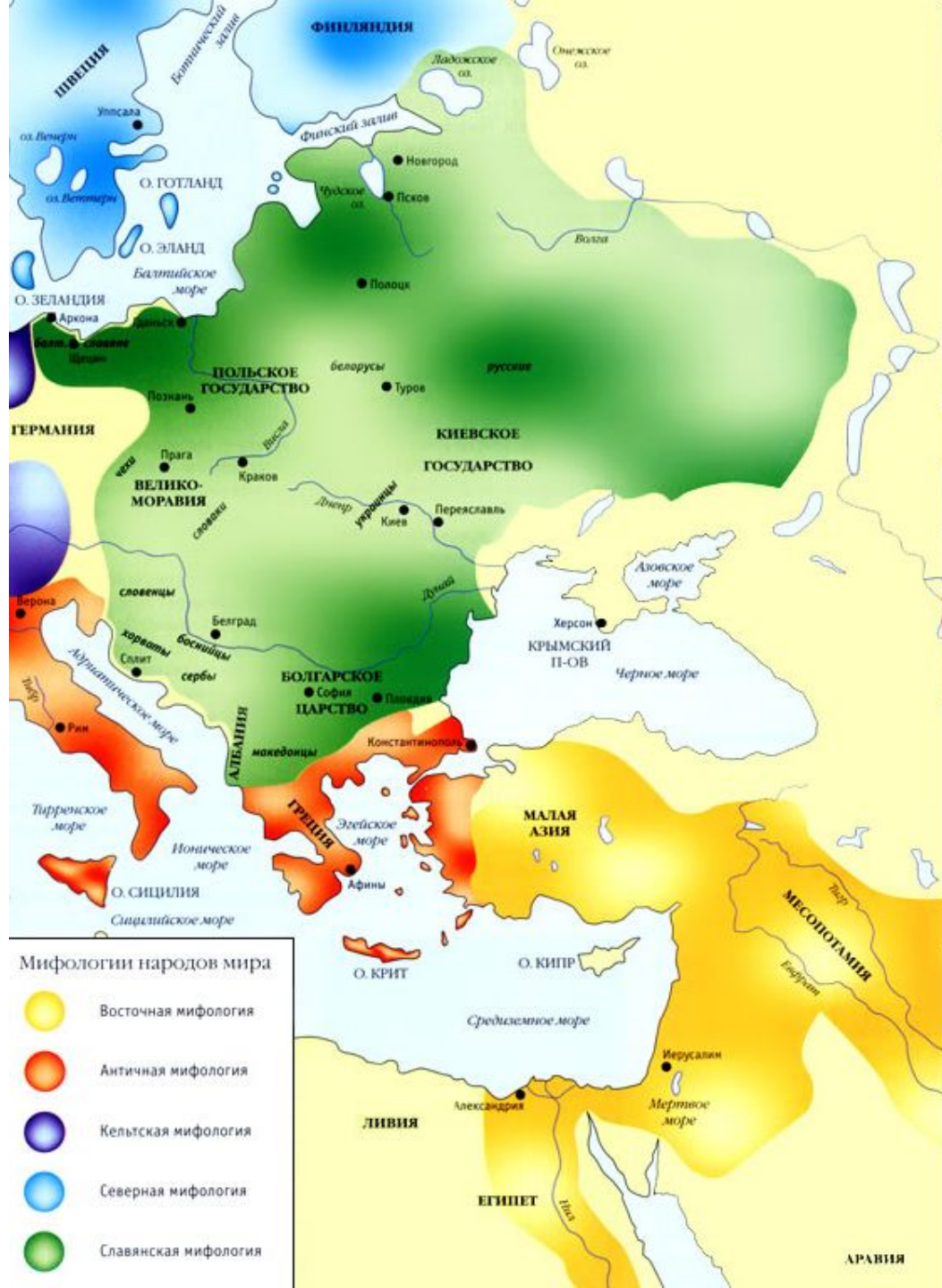
# Урок 2.

## Свидетели прошлого.



# **Славяне – крупнейшая в Европе группа родственных народов.**

- **Современные славяне подразделяются на три ветви:**
- **восточные** (русские, украинцы, белорусы);
- **южные** (болгары, сербы, черногорцы, хорваты, словенцы боснийцы-мусульмане, македонцы);
- **западные** (поляки, чехи, словаки, лужичане).



**Летописи** –  
главный источник  
по раннеславянской  
мифологии.



**Фольклор** – сказки, былины, обрядовые песни, заклинания и прочие, основанные на древних мифах.



**Археология** – наиболее достоверный источник. Археологические находки дают информацию без каких-либо искажений, связанных с передачей её через множество поколений с разными взглядами и разной верой.



**Этнографические материалы** - вся народная культура в целом (описание семейных (родильных, свадебных...), календарных (святочных, масленичных...), прочих обрядов; описание жилища, одежды и т.п., т.е. всего окружения славян.



**Язык** - так как слово и миф были тесно связаны между собой, многие из слов несут в себе мифологические образы; топонимика.

