

# Царский двор в правление Анны Иоанновны.



В 1725  
году не  
стало  
Петра  
Великого.



В 1727  
году  
умерла  
жена  
Петра  
Великого  
Екатерина  
Первая.



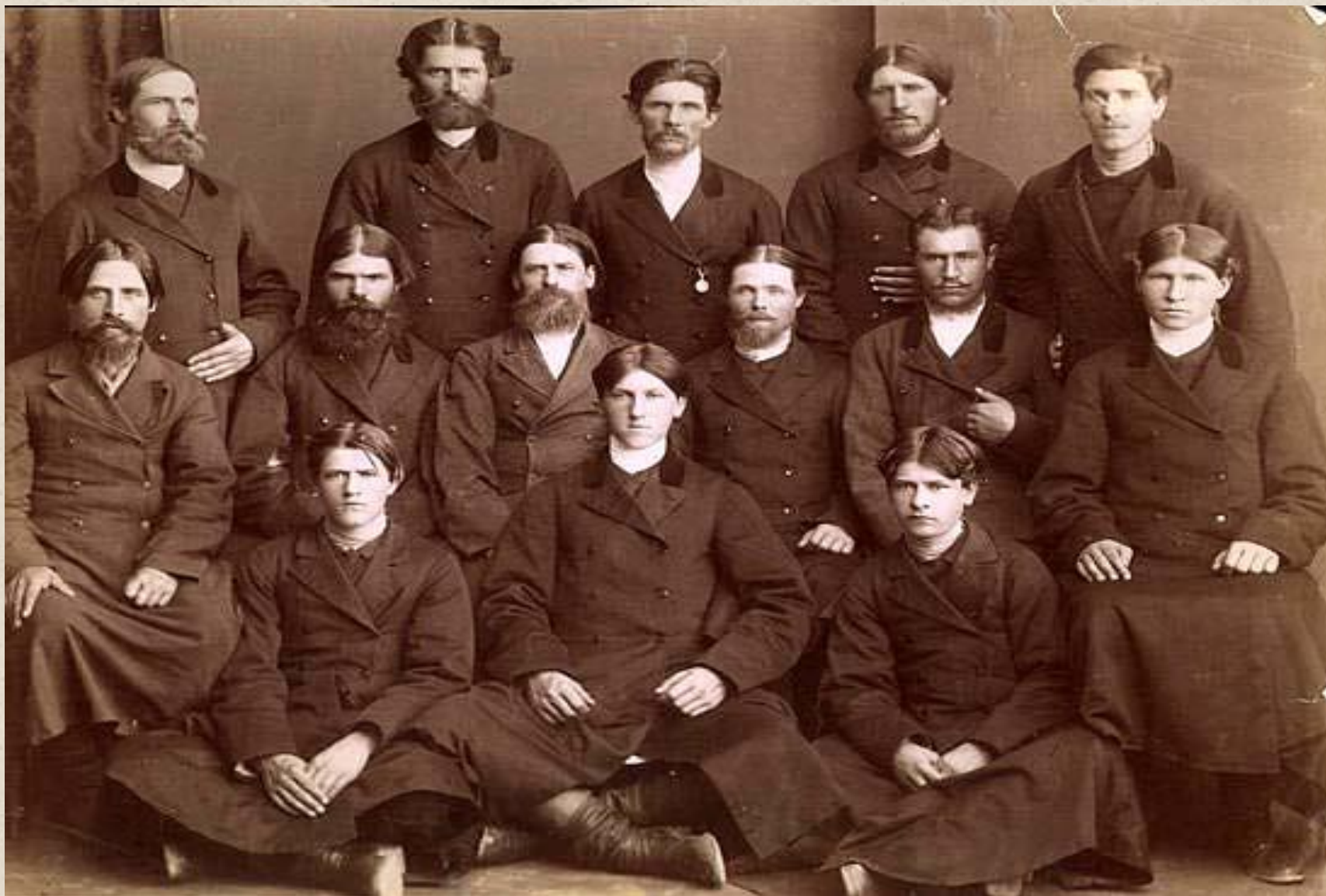
К власти  
пришёл внук  
Петра  
Первого  
Пётр Второй.  
В то время  
ему было  
всего 12 лет.



# ДВОРЯНЕ.



# КУПЦЫ.



# «работные люди» - крестьяне



Через три года  
Пётр Второй  
заболел и умер.



Молодой царь решил перенести столицу обратно в Москву. Из Петербурга стали уезжать дворяне, купцы и «рабочие люди».

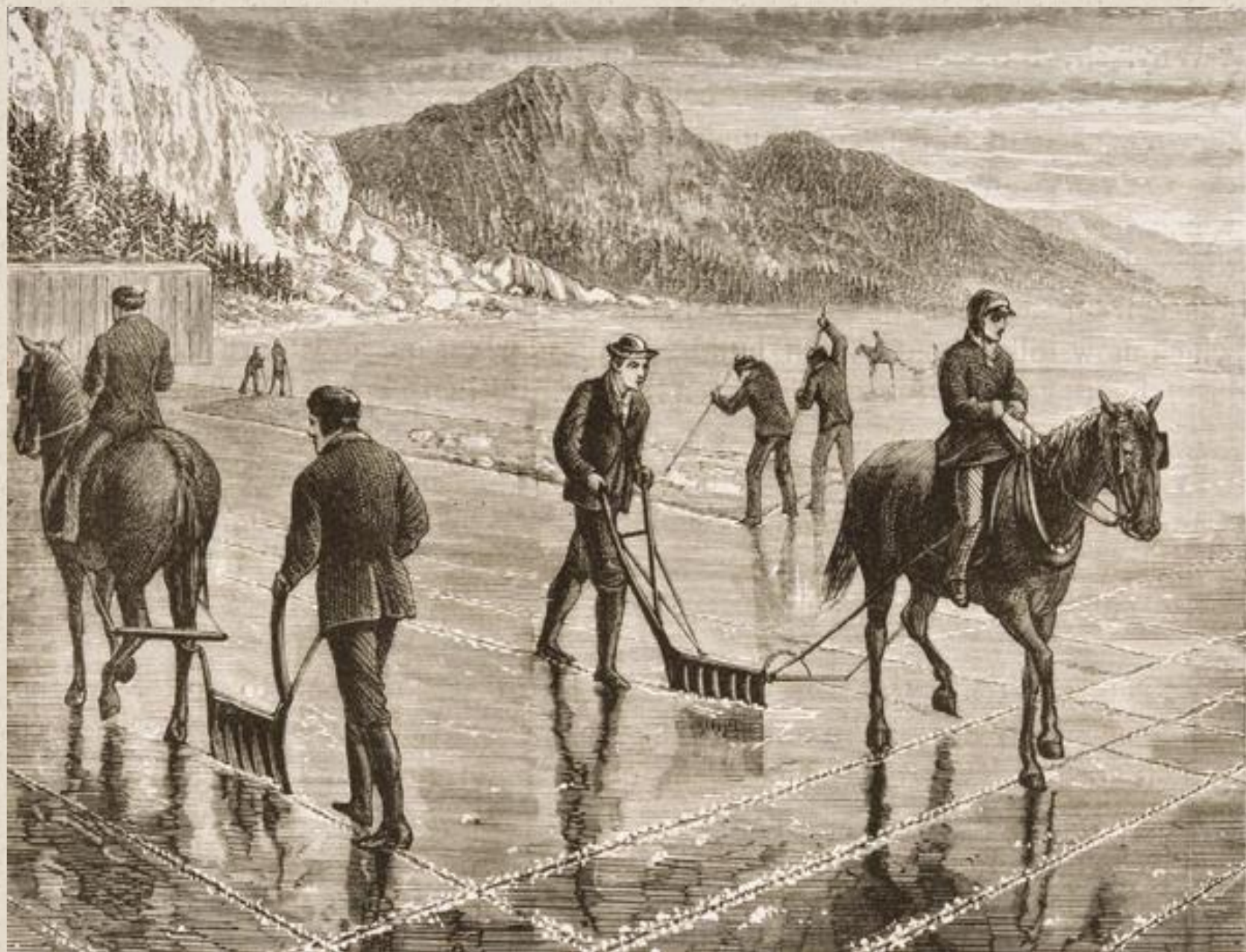
Императрицей стала  
Анна Иоанновна,  
племянница Петра  
Первого. Она была  
дочерью его старшего  
брата Иоанна (Ивана).



Анна Иоанновна вновь  
объявила Петербург  
столицей. Сюда  
вернулось  
правительство и  
царский двор –  
приближённые.

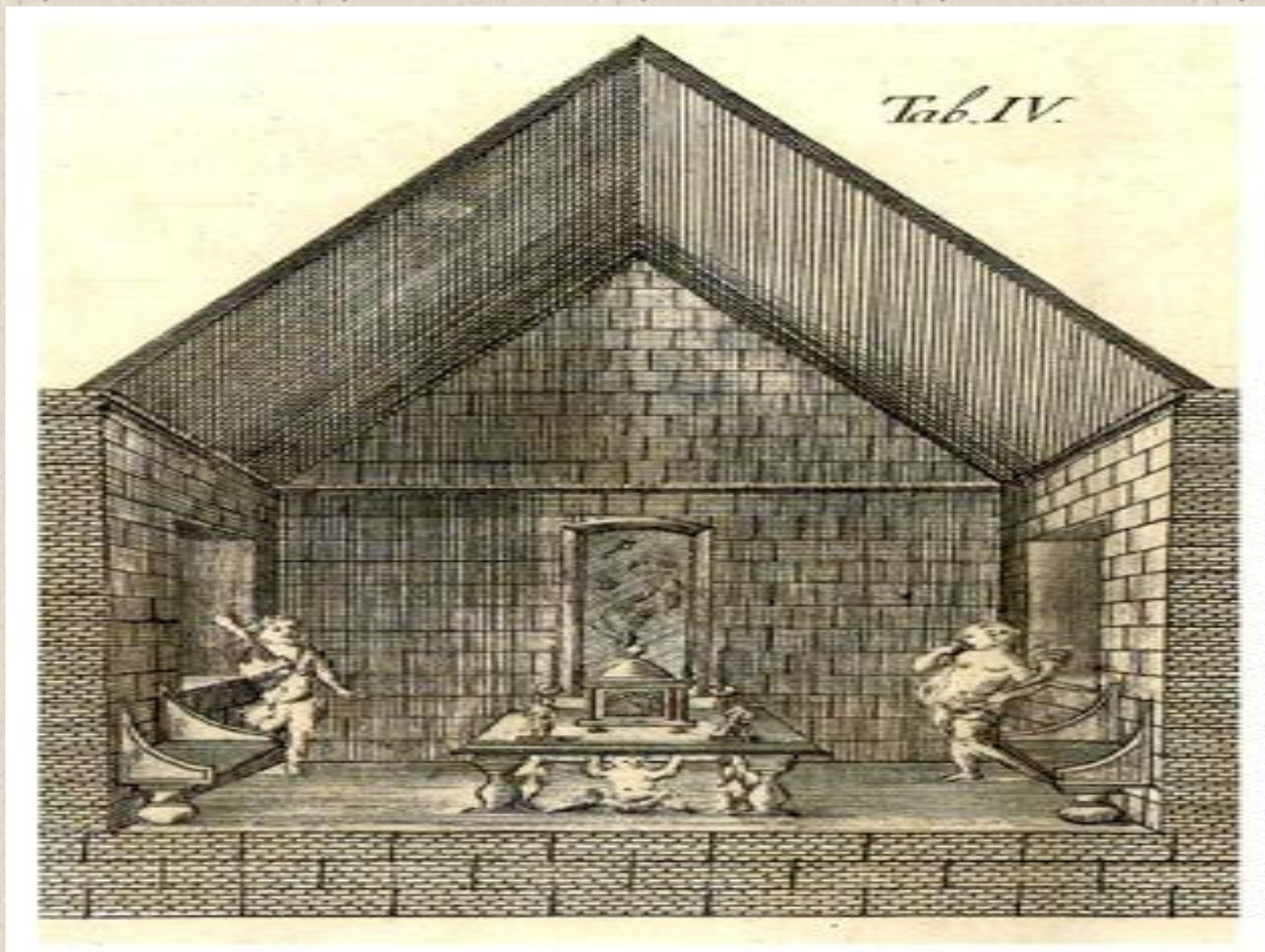
# Постройка Ледяного дома.





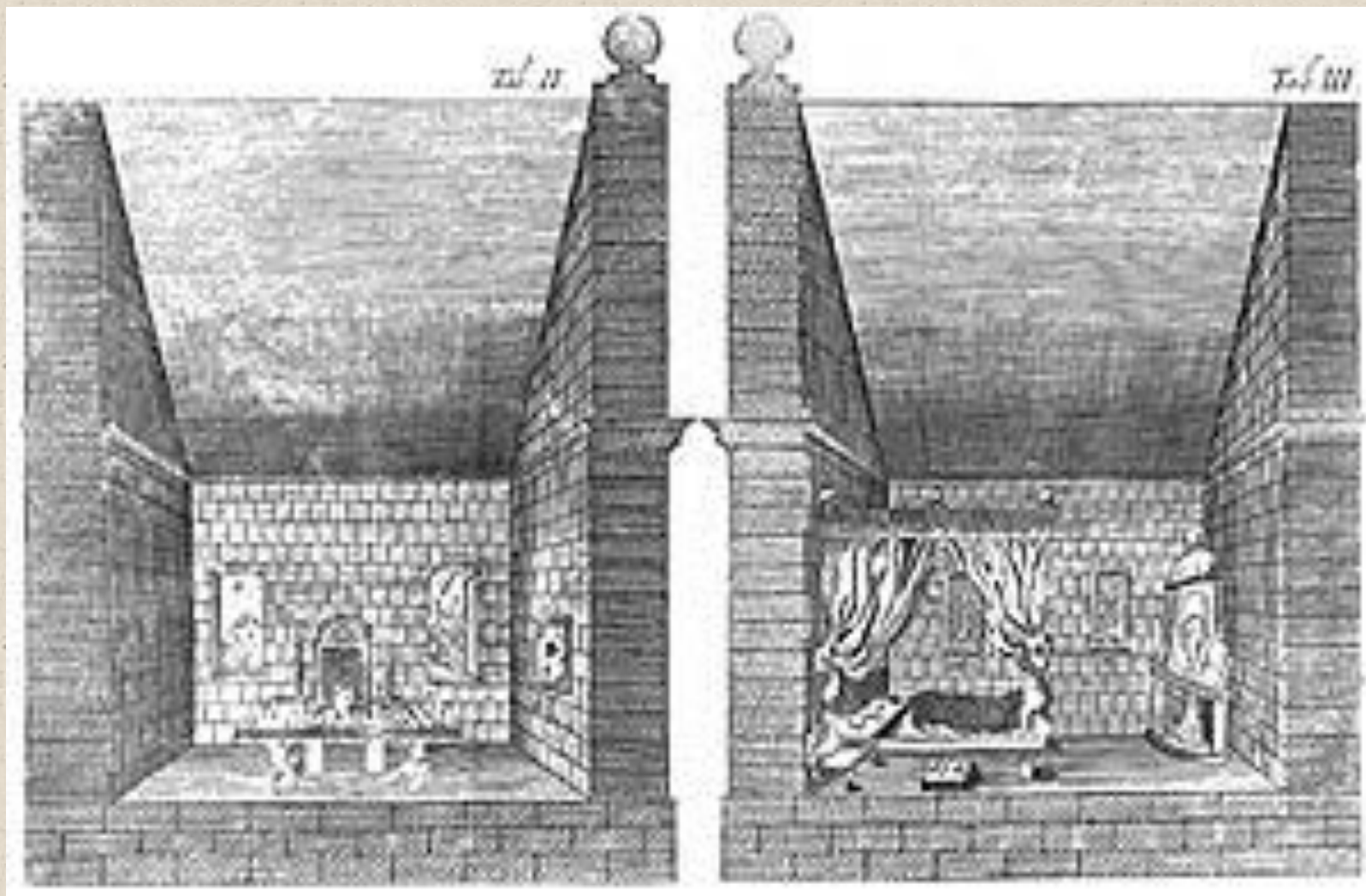
6 февраля 1740  
года здесь  
состоялась  
свадьба шута князя  
М.А.Голицына.

# Гостиная в Ледяном доме.





# Спальня в Ледяном доме.



# Ледяной дом – символ царствования Анны Иоанновны.

