

IV

V

VI

VII

VIII

IX

X

XI

XII

XIII

XIV

XV

XVI

# ЦЕНТРАЛИЗАЦИЯ В АНГЛИИ И ФРАНЦИИ



Образовательная система «Школа 2100».

Данилов Д.Д. и др. Всеобщая история. 6 класс. История Средних веков. § 18

Автор презентации: Казаринова Н.В. (учитель, г. Йошкар-Ола)

© ООО «Баласс», 2013.

# ОПРЕДЕЛЯЕМ ПРОБЛЕМУ

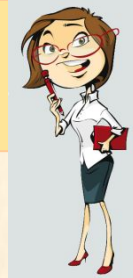


*Из английской Великой хартии вольностей,  
XIII век*

«Статья 39. Ни один свободный человек не будет арестован (королём) и заключён в тюрьму, или лишён имущества, или объявлен стоящим вне закона, или изгнан, или каким-либо иным способом обездолен, и мы (король) не пойдём на него и не пошлём на него иначе, как по законному приговору равных его и по закону страны».

● Подобным образом в то же время строились отношения короля и подданных во Франции. Судя по этому источнику, что было главным в этих отношениях?

# ОПРЕДЕЛЯЕМ ПРОБЛЕМУ



ВАША ФОРМУЛИРОВКА ПРОБЛЕМЫ  
МОЖЕТ НЕ СОВПАДАТЬ С АВТОРСКОЙ.  
ПОЖАЛУЙСТА, ВЫБЕРИТЕ В КЛАССЕ ТУ  
ФОРМУЛИРОВКУ, КОТОРАЯ ВАМ  
НАИБОЛЕЕ ИНТЕРЕСНА!





# ВСПОМИНАЕМ ТО, ЧТО ЗНАЕМ

	←	Признаки	→	
Фр ан		Усиление власти короля		Ан
		Великая хартия вольностей		
		Парламент		
V ве ка х		раздробленности		XV в ек ах
		Авиньонское пленение пап		
		Суд над рыцарями-тамплиерами		
		Жакерия		
		Восстание Уота Тайлера		
		Католицизм		

**Повышенный уровень.** С помощью стрелок раздели перечисленные признаки по соответствующим группам (некоторые признаки подходят сразу к двум группам).



# ОТКРЫВАЕМ НОВЫЕ ЗНАНИЯ

1. Единство французской власти

2. Единство французской земли

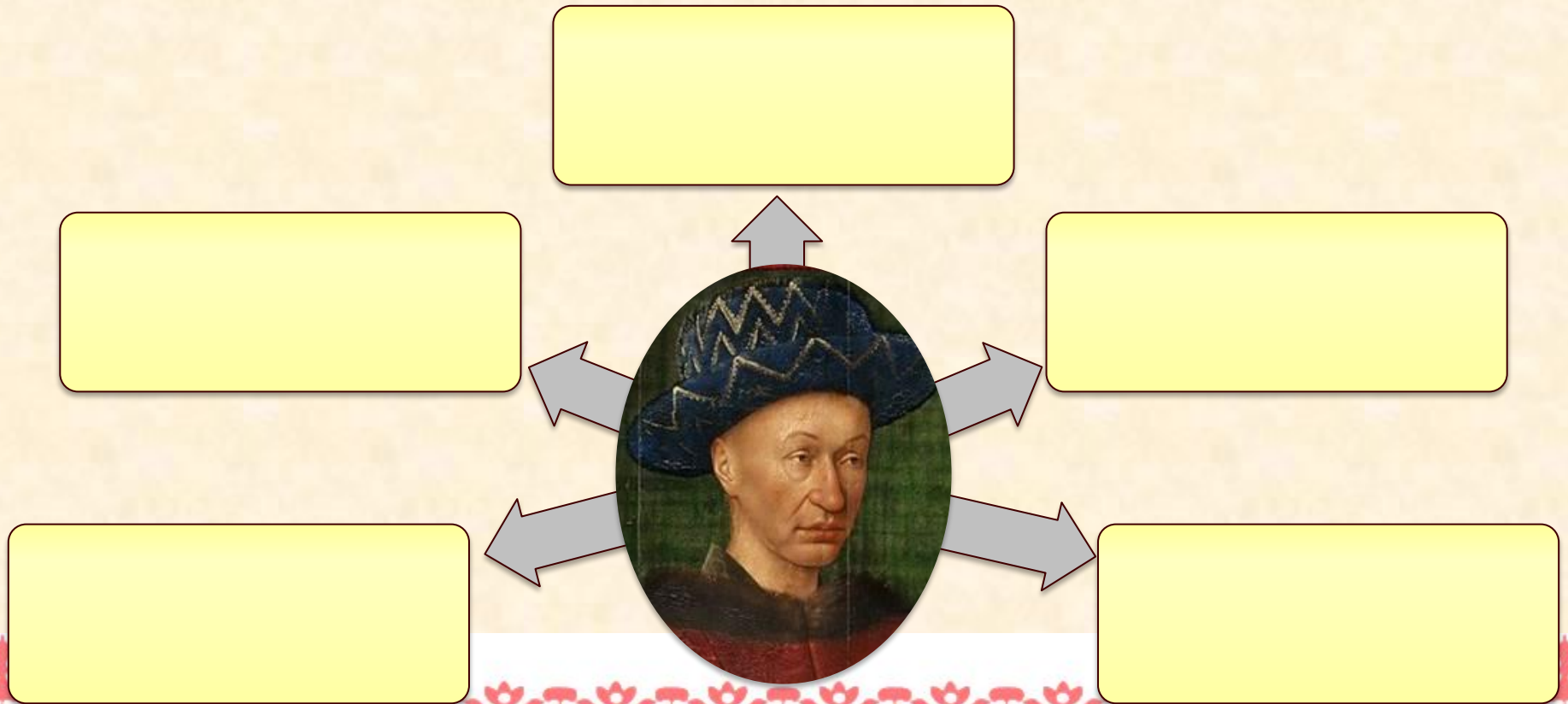
3. Единство Англии





# ЕДИНСТВО ФРАНЦУЗСКОЙ ВЛАСТИ

**Повышенный уровень.** Используя п. 1 § 18, запиши действия Карла VII, за счёт которых ему удалось усилить свою власть.





# ЕДИНСТВО ФРАНЦУЗСКОЙ ВЛАСТИ

Франция в XV веке



Король

**Повышенный уровень.** Используя в схеме четыре-пять условных обозначений, докажи, что Франция стала централизованной сословно-представительной монархией.




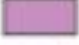


# ЕДИНСТВО ФРАНЦУЗСКОЙ ЗЕМЛИ

● Благодаря чему французским королям удалось собрать раздробленную территорию в одно государство?



  
Официальная граница Французского королевства по окончании Столетней войны (1453 г.)

  
Земли, реально подвластные французскому королю к 1453 г.

БРЕТАНЬ  
Земли, не подвластные французскому королю в 1453 г., но населенные французами

**1491**  
Годы присоединения земель к Франции

1. \_\_\_\_\_
2. \_\_\_\_\_
3. \_\_\_\_\_
4. \_\_\_\_\_





# ЕДИНСТВО АНГЛИИ

Англия в XV веке



Король



**Повышенный уровень.** Используя в схеме четыре-пять условных обозначений, докажи, что Англия была централизованной сословно-представительной монархией.

монастыри

Палата общин

Слова

герцоги и бароны

Шерифы графств

рыцари

города

зависимые крестьяне

свободные крестьяне

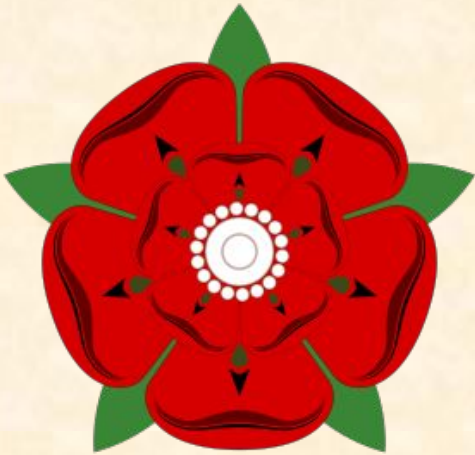
Великая хартия вольностей

права подданных



# ЕДИНСТВО АНГЛИИ

Что общего было в процессах централизации Англии и Франции? В чём отличия?



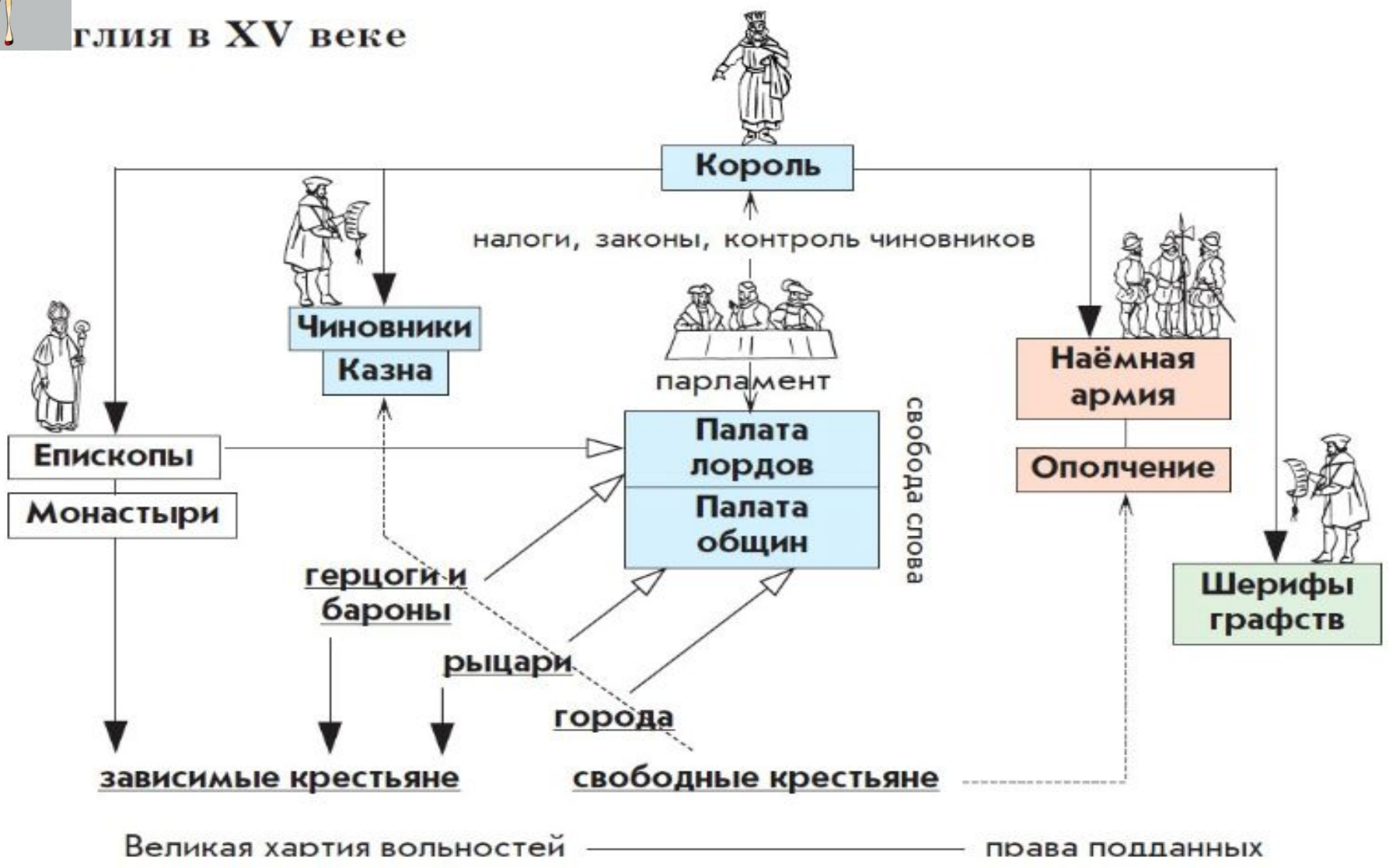
Англия в XV веке	Сходство	Франция в XV веке





# ЕДИНСТВО АНГЛИИ

Англия в XV веке



ФРАНЦИЯ в XV в.

АНГЛИЯ в XV в.



# ОТКРЫВАЕМ НОВЫЕ ЗНАНИЯ

**К концу Средневековья в Англии и  
Франции сложились  
централизованные сословно-  
представительные монархии**



# ПРИМЕНЯЕМ НОВЫЕ ЗНАНИЯ



**Повышенный уровень.** Запиши своё отношение к действиям сторон в войне Алой и Белой розы и приведи один-два аргумента в подтверждение своей точки зрения.

**Максимальный уровень.** Для доказательства используй материал, не изученный на уроках.

Позиция	Я считаю, что _____ _____
Аргумент(ы)	потому что _____ _____ _____



# ПРИМЕНЯЕМ НОВЫЕ ЗНАНИЯ



Представь, что ты, человек XXI века, оказался во Франции во времена Людовика XI, прозванного «пауком». Какие действия Людовика вызывают одобрение, а какие - осуждение?

**Необходимый уровень.** Запиши один аргумент в поддержку каждой позиции.

Позиция	Я считаю, что _____,	Но, с другой стороны, _____.
Аргумент(ы)	потому что _____.	потому что _____.



# ПРИМЕНЯЕМ НОВЫЕ ЗНАНИЯ



Представь, что ты, человек XXI века, оказался во Франции во времена Людовика XI, прозванного «пауком». Какие действия Людовика вызывают одобрение, а какие - осуждение?

**Повышенный уровень.** Приведи два-три аргумента в поддержку каждой позиции.

Позиция	Я считаю, что _____,	Но, с другой стороны, _____.
Аргумент(ы)	потому что _____.	потому что _____.

**Максимальный уровень.** Используй дополнительную, не полученную ранее информацию.