

Церковь и государство в конце XV- начале XVIв

История России

6 класс



Проверка знаний

присоединение
Твери к Москве

1485г.

Присоединение
Новгорода к Москве

1478г.

издание
Судебника

1497г.

освобождение от
ига Золотой
Орды

1480г.

Проверка знаний

Кормление

денежный сбор с крестьян при уходе от феодала в Юрьев день

Местничество

установленные государством обязательные платежи, взимаемые с населения

Налоги

система содержания должностных лиц за счет местного населения

Пожилое

условное земельное держание, Даваемое за военную или Государственную службу без права продажи, обмена, наследования

Поместье

порядок замещения высших должностей в зависимости от знатности рода и важности должности, занимаемой предками

Вставьте вместо пропусков.

Иван III провозгласил себя

самодержцем, подчеркивая тем самым, что он держит землю сам, не подчиняясь власти ордынских ханов. На торжественных приемах он восседал на греческом троне, подаренном Палеологами. Иван III стал появляться со

скипетром и державой.

**...Прошли века, и там, где прежде
Была лесов дремучих ширь,
Стал в белокаменной одежде
Оплотом веры монастырь....**



Церковь и государство в конце XV- начале XVIв

История России

6 класс





1448г.

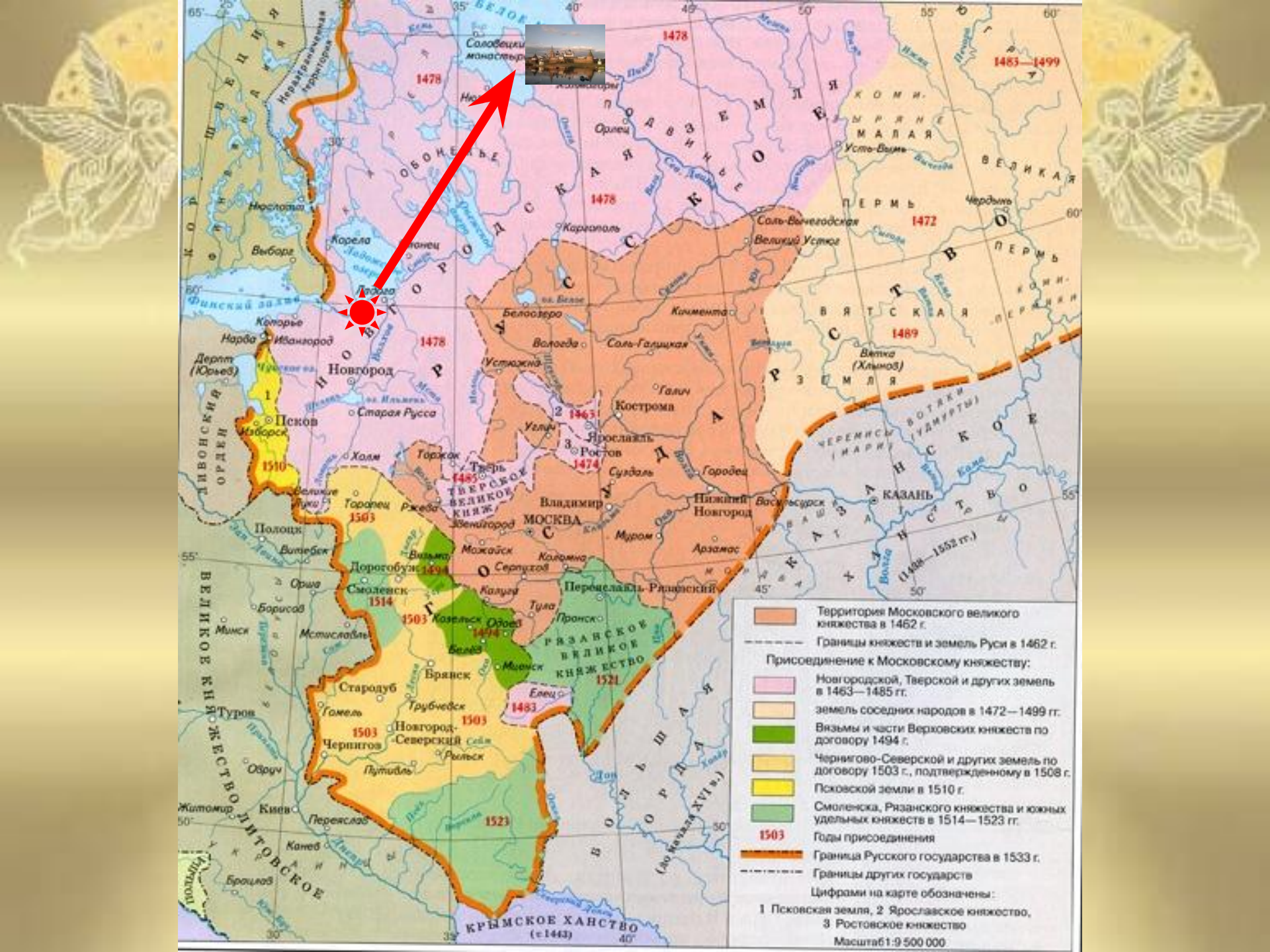
-Собор русского православного духовенства избрал митрополитом рязанского епископа Иону

1453г

-Русская церковь перестала зависеть от греческой и получила полную самостоятельность.



Церковь Петра и Павла в Кожевниках в Новгороде

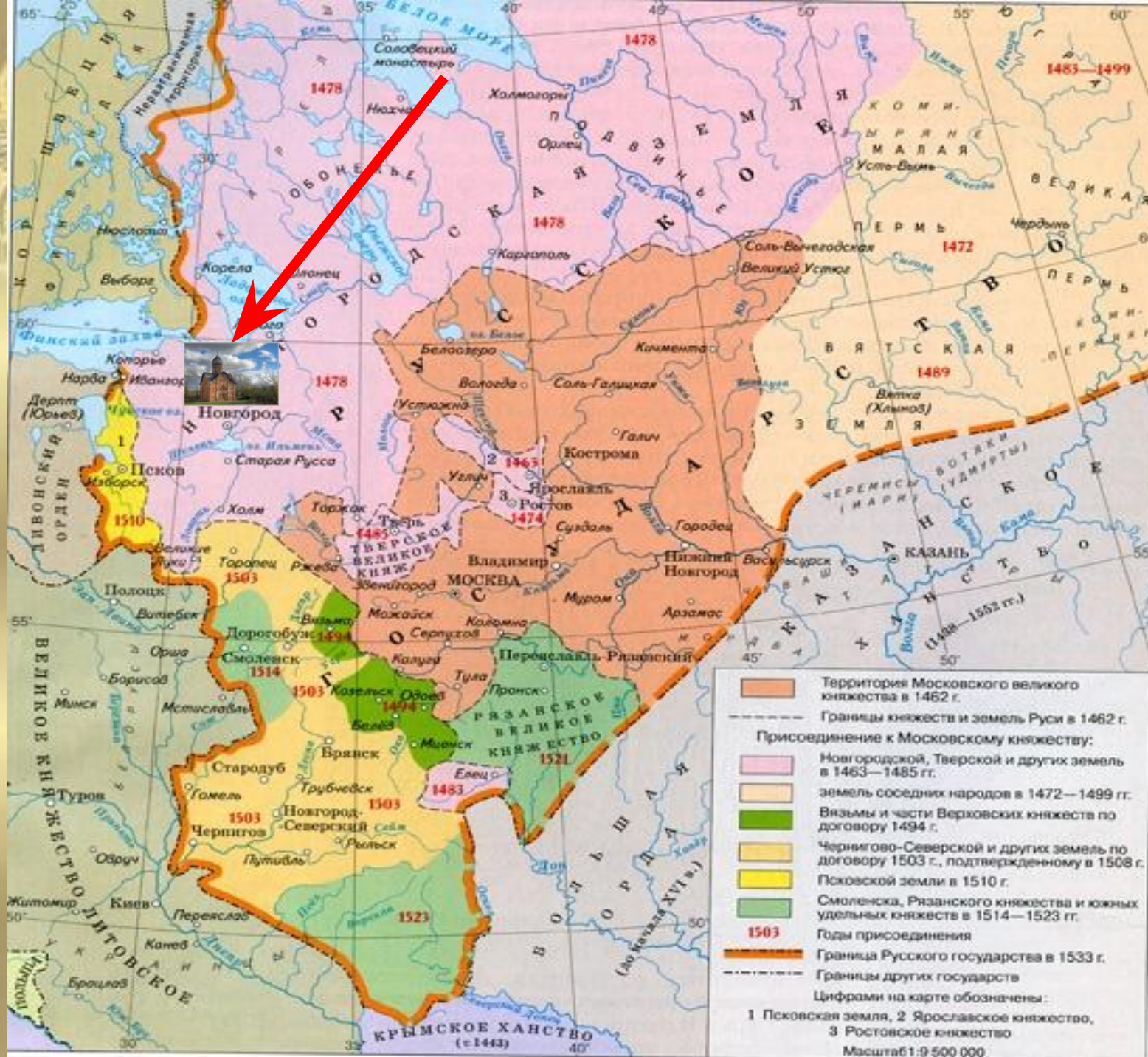


- Территория Московского великого княжества в 1462 г.
- Границы княжеств и земель Руси в 1462 г.
- Присоединение к Московскому княжеству:
- Новгородской, Тверской и других земель в 1463—1485 гг.
- земель соседних народов в 1472—1499 гг.
- Вязьмы и части Верховских княжеств по договору 1494 г.
- Чернигово-Северской и других земель по договору 1503 г., подтвержденному в 1508 г.
- Псковской земли в 1510 г.
- Смоленска, Рязанского княжества и южных удельных княжеств в 1514—1523 гг.
- 1503 Годы присоединения
- Граница Русского государства в 1533 г.
- Границы других государств
- Цифрами на карте обозначены:
- 1 Псковская земля, 2 Ярославское княжество, 3 Ростовское княжество
- Масштаб 1:9 500 000

Монастыри



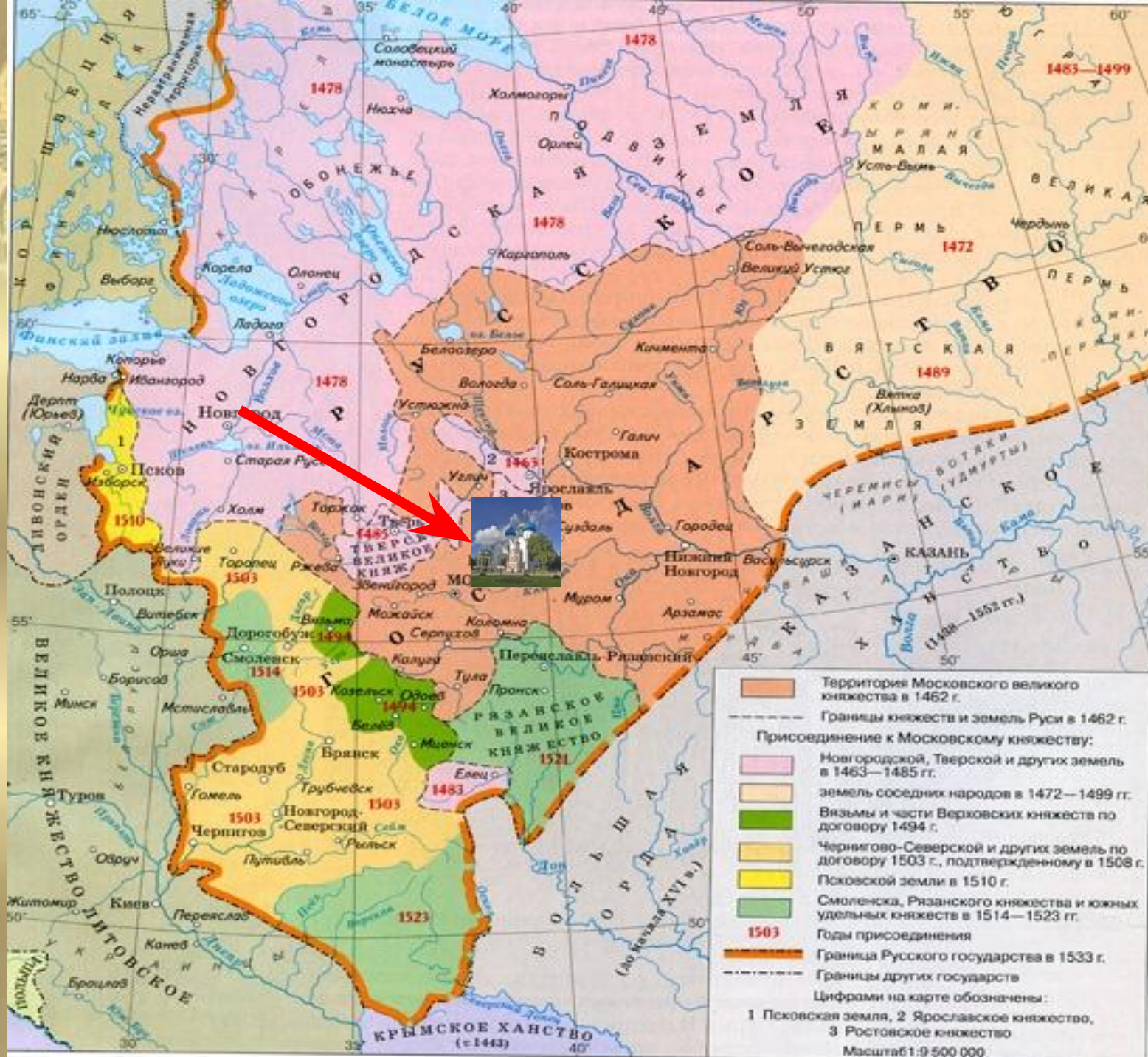
**Соловецкий монастырь – основан тремя монахами на
Соловецких островах Белого моря**



Монастыри

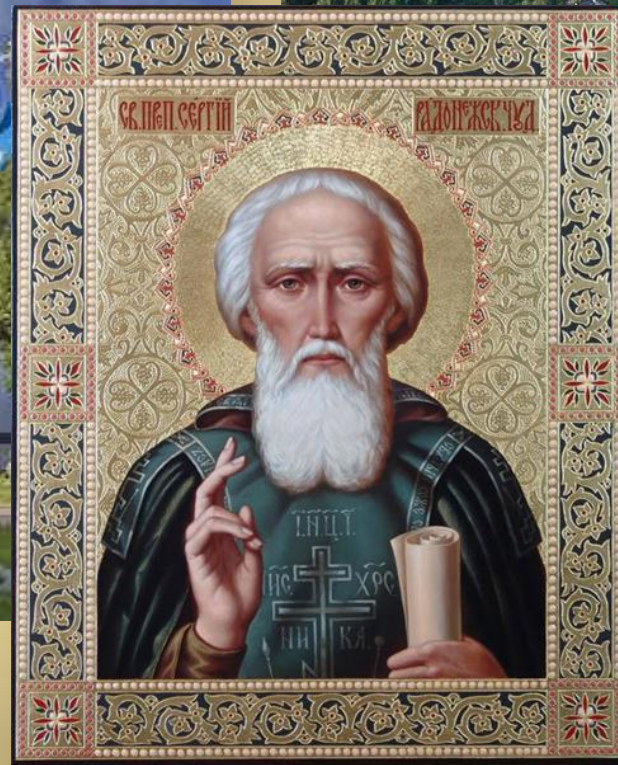


В 1479 г. Иосиф Волоцкий основал Иосифо-Волоколамский монастырь

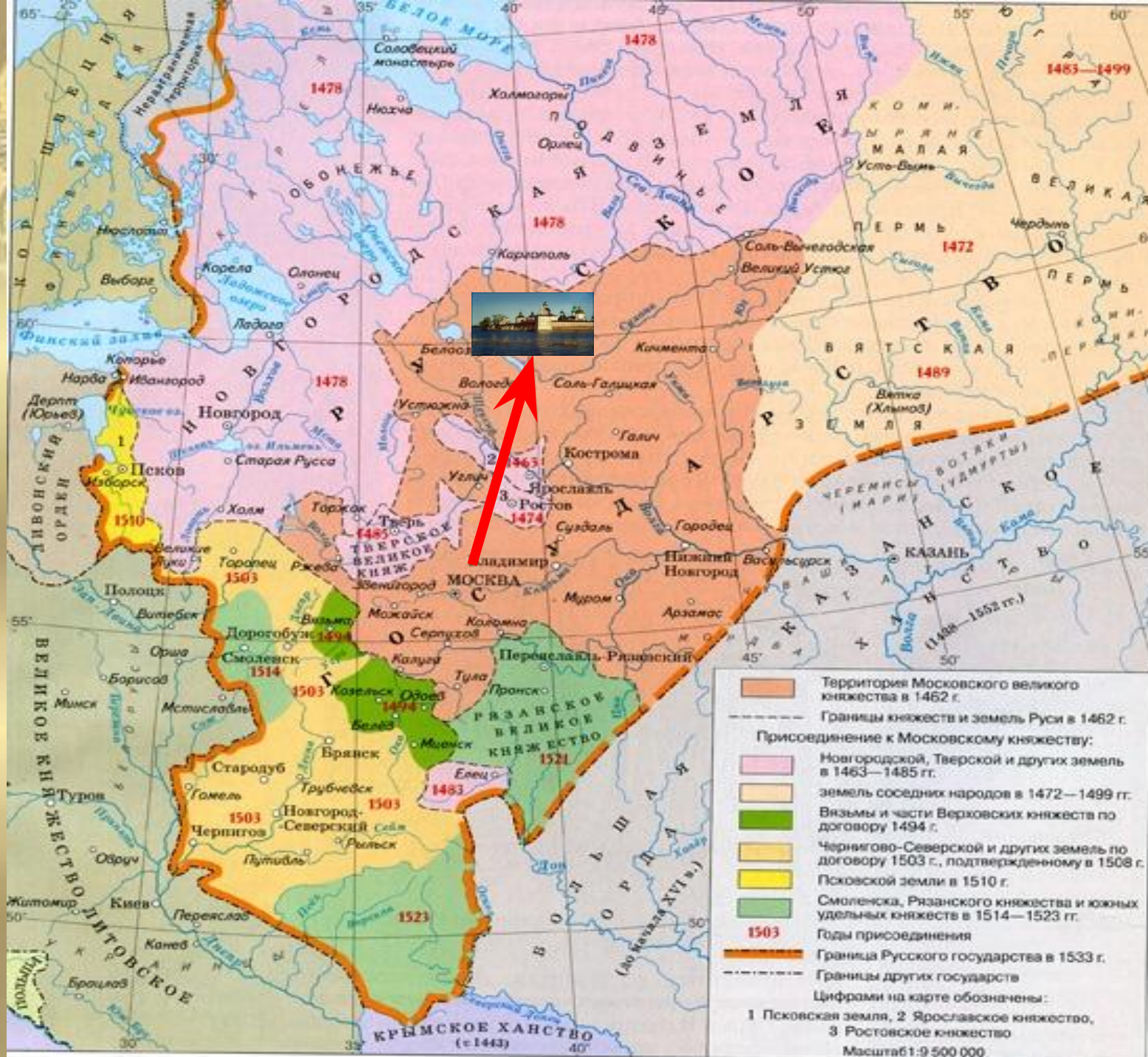


- Территория Московского великого княжества в 1462 г.
 - Границы княжеств и земель Руси в 1462 г.
 - Присоединение к Московскому княжеству:**
 - Новгородской, Тверской и других земель в 1463—1485 гг.
 - земель соседних народов в 1472—1499 гг.
 - Вязьмы и части Верховских княжества по договору 1494 г.
 - Чернигово-Северской и других земель по договору 1503 г., подтвержденному в 1508 г.
 - Псковской земли в 1510 г.
 - Смоленска, Рязанского княжества и южных удельных княжеств в 1514—1523 гг.
 - 1503** Годы присоединения
 - Граница Русского государства в 1533 г.
 - Границы других государств
- Цифрами на карте обозначены:
- 1 Псковская земля, 2 Ярославское княжество, 3 Ростовское княжество
- Масштаб 1:9 500 000

Монастыри



В XIV в. Сергий Радонежский основал Троице-Сергиев монастырь



Территория Московского великого княжества в 1462 г.
 Границы княжеств и земель Руси в 1462 г.

Присоединение к Московскому княжеству:

- Новгородской, Тверской и других земель в 1463—1485 гг.
- земель соседних народов в 1472—1499 гг.
- Вязьмы и части Верховских княжества по договору 1494 г.
- Чернигово-Северской и других земель по договору 1503 г., подтвержденному в 1508 г.
- Псковской земли в 1510 г.
- Смоленска, Рязанского княжества и южных удельных княжеств в 1514—1523 гг.

1503 Годы присоединения

Граница Русского государства в 1533 г.

Границы других государств

Цифрами на карте обозначены:

Особенности жизни русских монастыре в XV-XVI вв

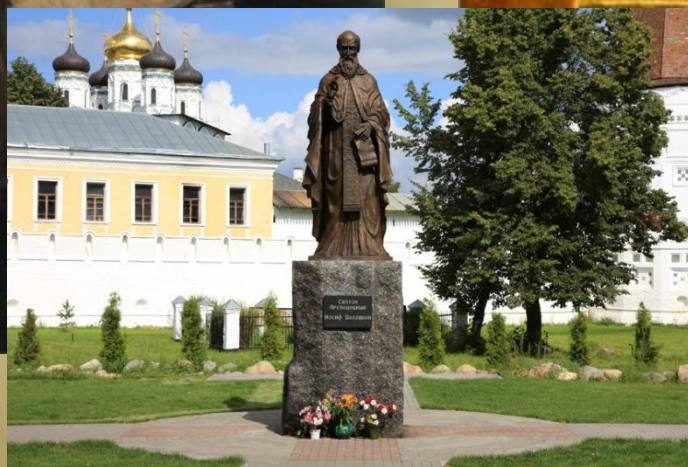
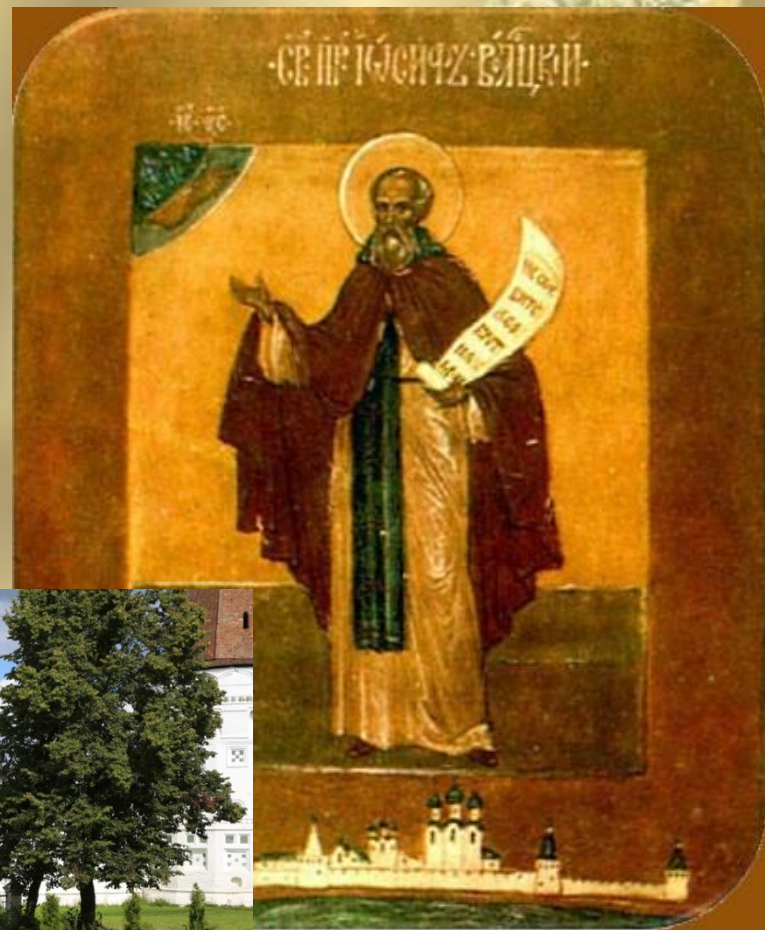
Направлени е	Лидер	Идеал	Объяснение	Отношени е к власти	Отношени е власти к ним
Нестяжател и	Нил Сорский	Бедность	Богатство мешает служить Богу	За сильную власть Великого князя	Иван III поддерживал
Иосифляне	Иосиф Волоцкий	Богатство	Богатство помогает служить Богу	Власть церкви выше власти князя	Василий III поддерживал

Нил Сорский



Нил Сорский (Николай Федорович Майков)

Иосиф Волоцкий

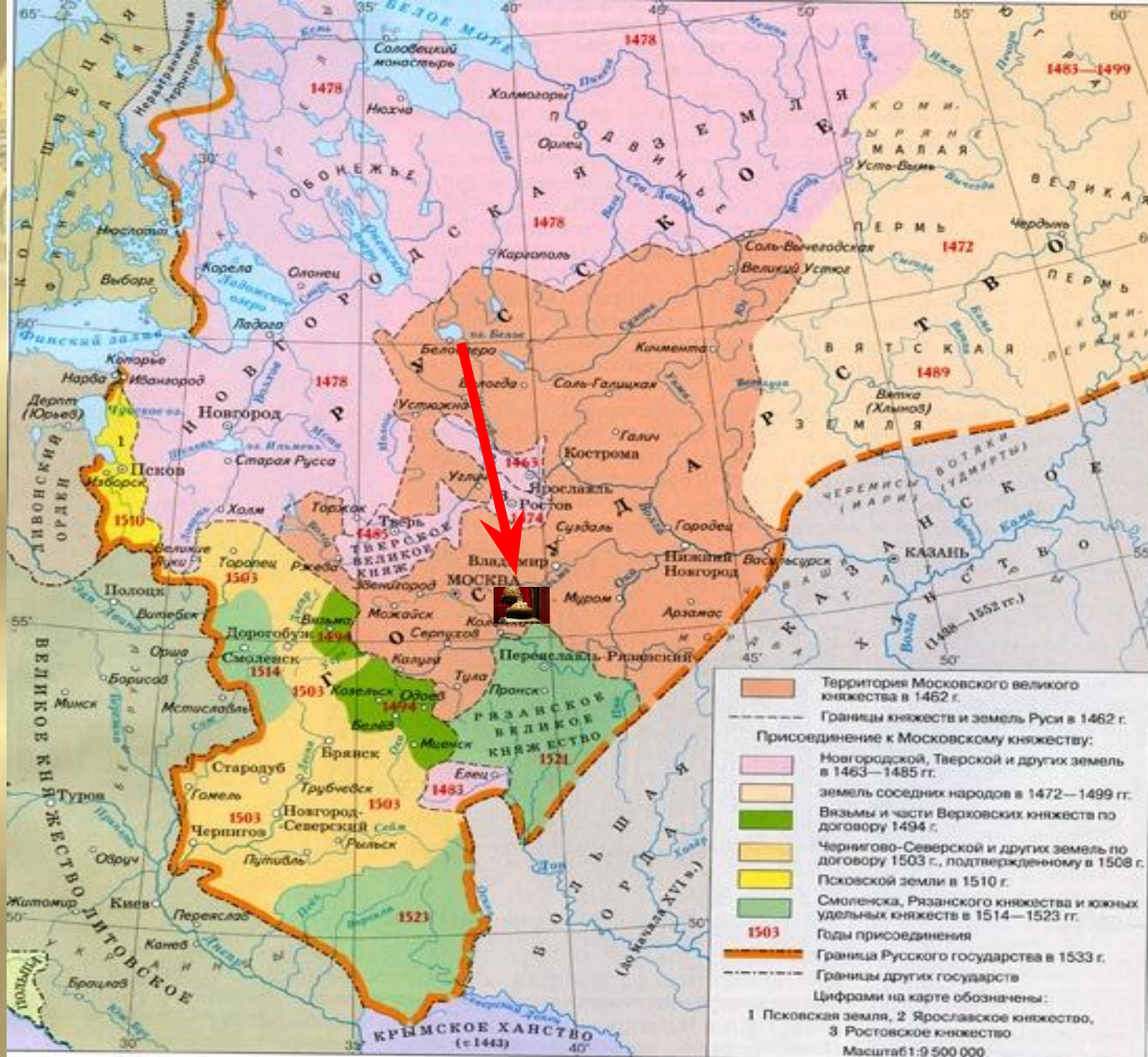


Иосиф Волоцкий (Иван Иванович Санин)

Нестяжатели

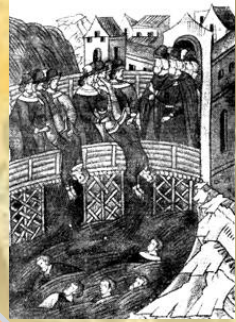


Кирилло-Белозерский монастырь





Ереси:



Стригольники

- Отрицание Христа, церковных обрядов, поклонение небу и земле
- Церковь должна быть бедной

«Жидовству-ющие»

- Христос- не Бог, а пророк. Отрицали иконы и кресты. Богу нужно служить делами
- Церковь должна быть бедной

Запоминаем термины:

Благотворительность

Оказание материальной помощи бедным из милости

Ересь

(от греч.слова «выбор, мнение»)-
учение, отклоняющееся от официальной
церковной доктрины

еретик

Сторонник ереси

Дьякон

Низший чин православной
церкви, помощник священника

Старец

Пожилой монах, отшельник

Теория «Москва –Третий Рим»

**Три центра
христианства:**

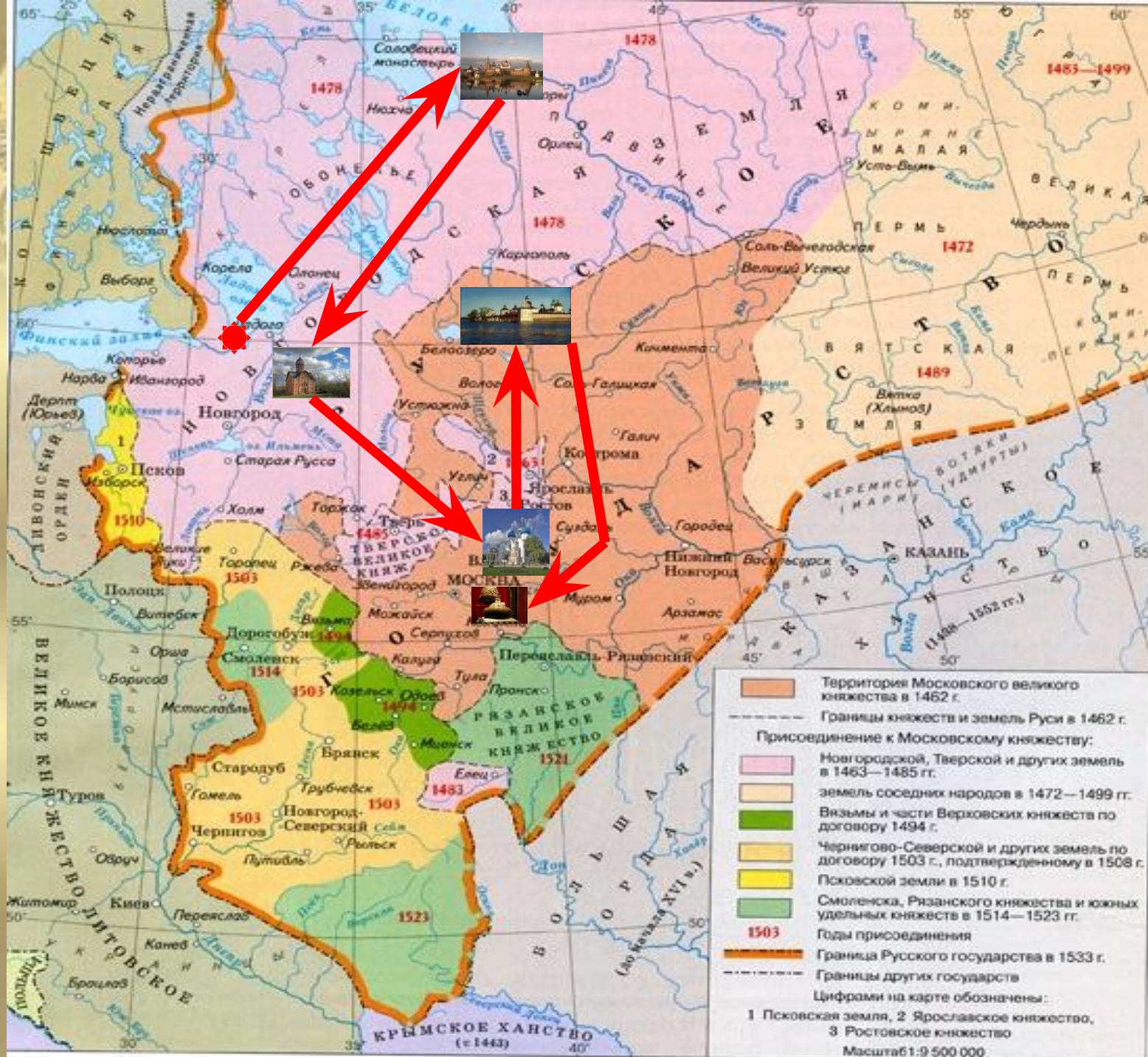
1. Рим
2. Константинополь
3. Москва-третий Рим



Теория «Москва – Третий Рим»

1. - Верность православию
2. - Центр христианства
3. - Моральная ответственность
4. - Защита православных народов





- Территория Московского великого княжества в 1462 г.
 - Границы княжеств и земель Руси в 1462 г.
 - Присоединение к Московскому княжеству:**
 - Новгородской, Тверской и других земель в 1463—1485 гг.
 - земель соседних народов в 1472—1499 гг.
 - Вязьмы и части Верховских княжеств по договору 1494 г.
 - Чернигово-Северской и других земель по договору 1503 г., подтвержденному в 1508 г.
 - Псковской земли в 1510 г.
 - Смоленска, Рязанского княжества и южных удельных княжеств в 1514—1523 гг.
 - 1503** Годы присоединения
 - Граница Русского государства в 1533 г.
 - Границы других государств
- Цифрами на карте обозначены:
 1 Псковская земля, 2 Ярославское княжество, 3 Ростовское княжество
 Масштаб 1:9 500 000

Домашнее задание

- Параграф 22
- Составить вопросы к «Да-нет-ке»
- Сделать презентацию о любом монастыре.

Интернет-ресурсы

- <http://pravfilms.ru/>
- <http://simvol-veri.ru/xp/>
- <http://www.rusidea.org/>
- <http://www.bestpeopleofrussia.ru/persona/Sergiy-Radonejskiy/bio>
- <http://www.pravoslavie.ru/>
- <http://3rm.info/>
- <http://www.iosif-vm.ru/>
- <http://solovki-monastyr.ru/>
- <http://www.stsl.ru/#ad-image-0>