

# УГАДАЙ - КА

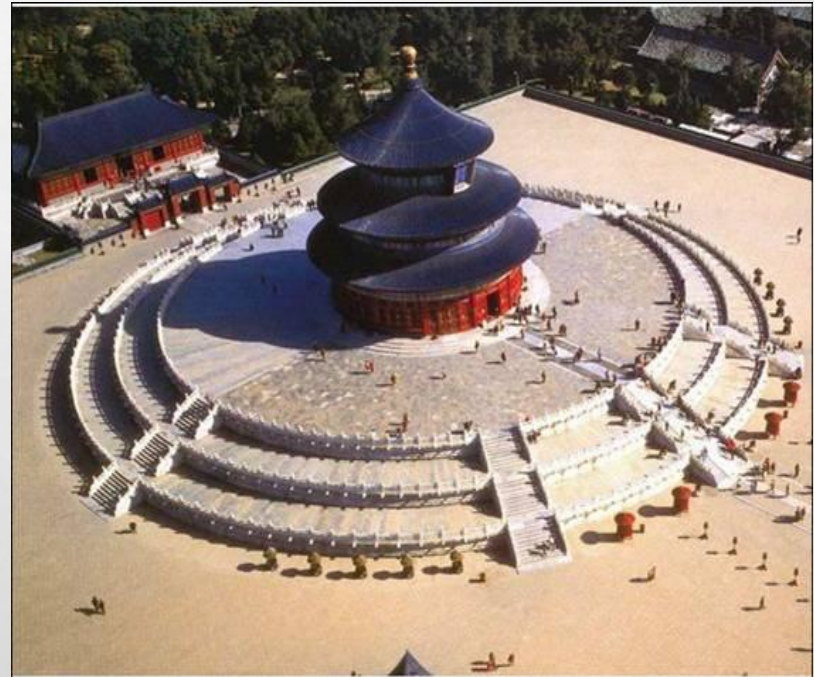


易繫辭爻本朝始於天照大神天鹿子弓  
天初之天本邦之射藝不能異朝矣雖然  
不四海之表是皆長子之德也中葉起于  
士不可不學也振成於千里之外和治  
似乎君子失諸丘貉反求諸其躬志道  
刀兵器  
三才矣孔子曰射者

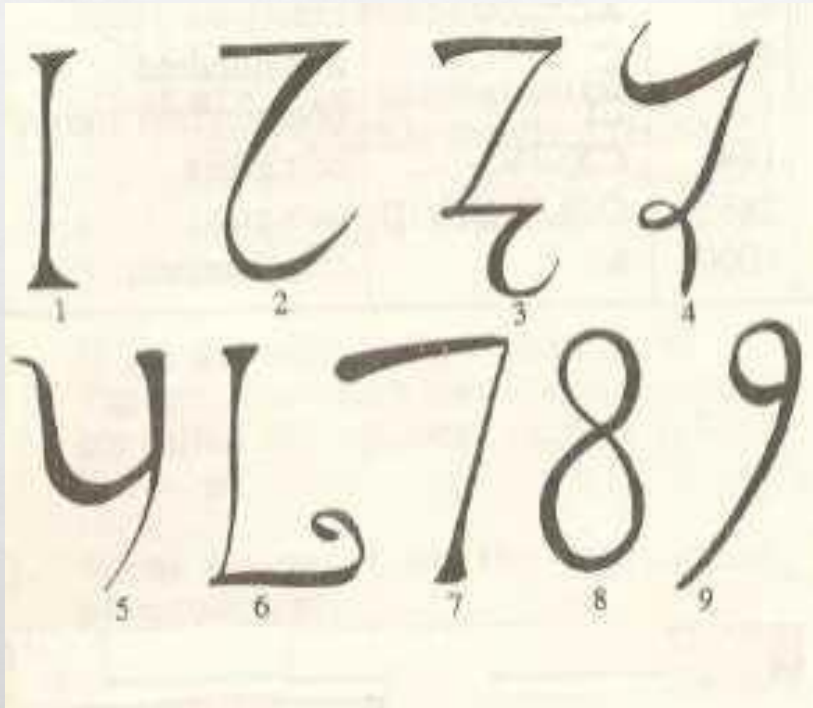
# 1. КТО ЭТИ ЛЮДИ ? ОТКУДА ОНИ? ЧТО ТЫ О НИХ ЗНАЕШЬ?



## 2. ЧТО ИЗОБРАЖЕНО НА РИСУНКАХ? К КАКОЙ СТРАНЕ ЭТО ОТНОСИТСЯ?



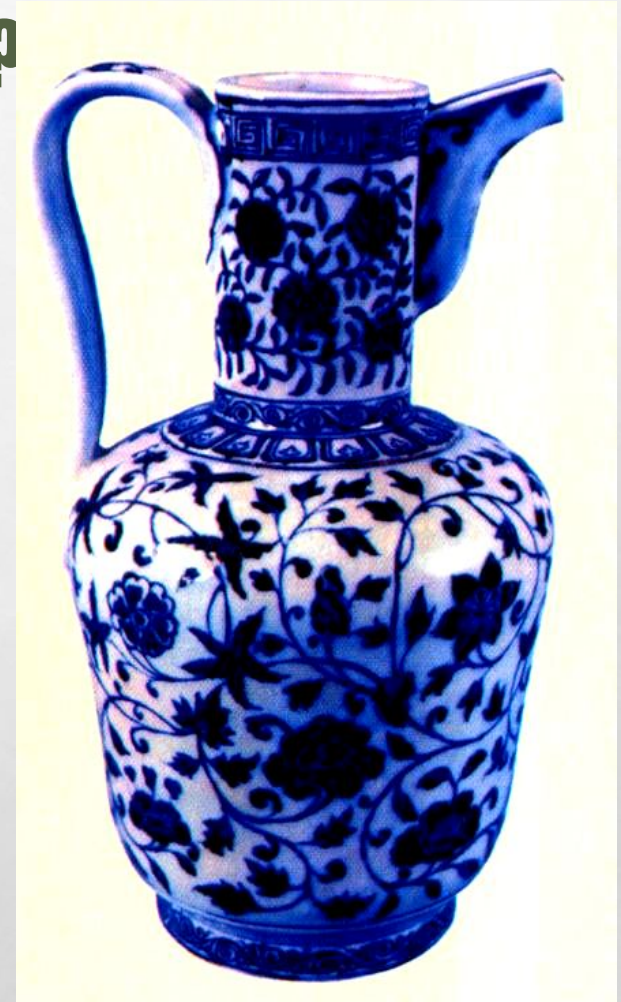
**3. ЧТО ИЗОБРАЖЕНО НА  
РИСУНКАХ? К КАКОЙ  
СТРАНЕ ЭТО ОТНОСИТСЯ?**



# 4. КАК НАЗЫВАЮТСЯ ЭТИ ТРАДИЦИОННЫЕ ДЛЯ КИТАЯ ВИДЫ ЖИВОПИСИ?



# 5. ЧТО ИЗОБРАЖЕНО НА РИСУНКАХ? К КАКОЙ СТРАНЕ ЭТО ОТНОСИТСЯ?



# 6. ЧТО ИЗОБРАЖЕНО НА РИСУНКАХ? К КАКОЙ СТРАНЕ ЭТО ОТНОСИТСЯ?



# 7. ЧТО ИЗОБРАЖЕНО НА РИСУНКАХ? К КАКОЙ СТРАНЕ ЭТО ОТНОСИТСЯ?



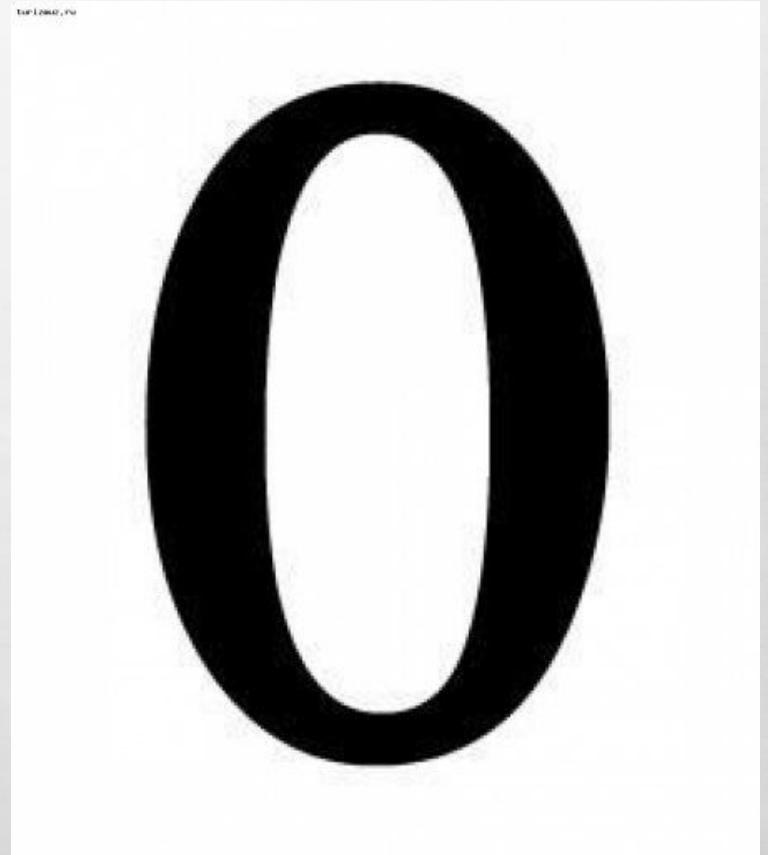


# 8. ЧТО ИЗОБРАЖЕНО НА РИСУНКАХ? К КАКОЙ СТРАНЕ ЭТО ОТНОСИТСЯ?





**9. ЧТО ИЗОБРАЖЕНО НА  
РИСУНКАХ?  
К КАКОЙ СТРАНЕ ЭТО  
ОТНОСИТСЯ?**



# 10. ОБЪЯСНИ ПОНЯТИЯ. К КАКОЙ СТРАНЕ ОНИ ОТНОСЯТСЯ?:

● **ИНДУИЗМ**

● **СИНТОИЗМ**

● **ХАРАКИРИ**

● **РАДЖИ**

● **СЁГУН**

**САМУРАИ**