

A stylized, light-colored illustration of a plant with a central stem, several large leaves, and a cluster of small, round buds or flowers at the top, set against a dark brown background.

«Улица М. Пришвина»

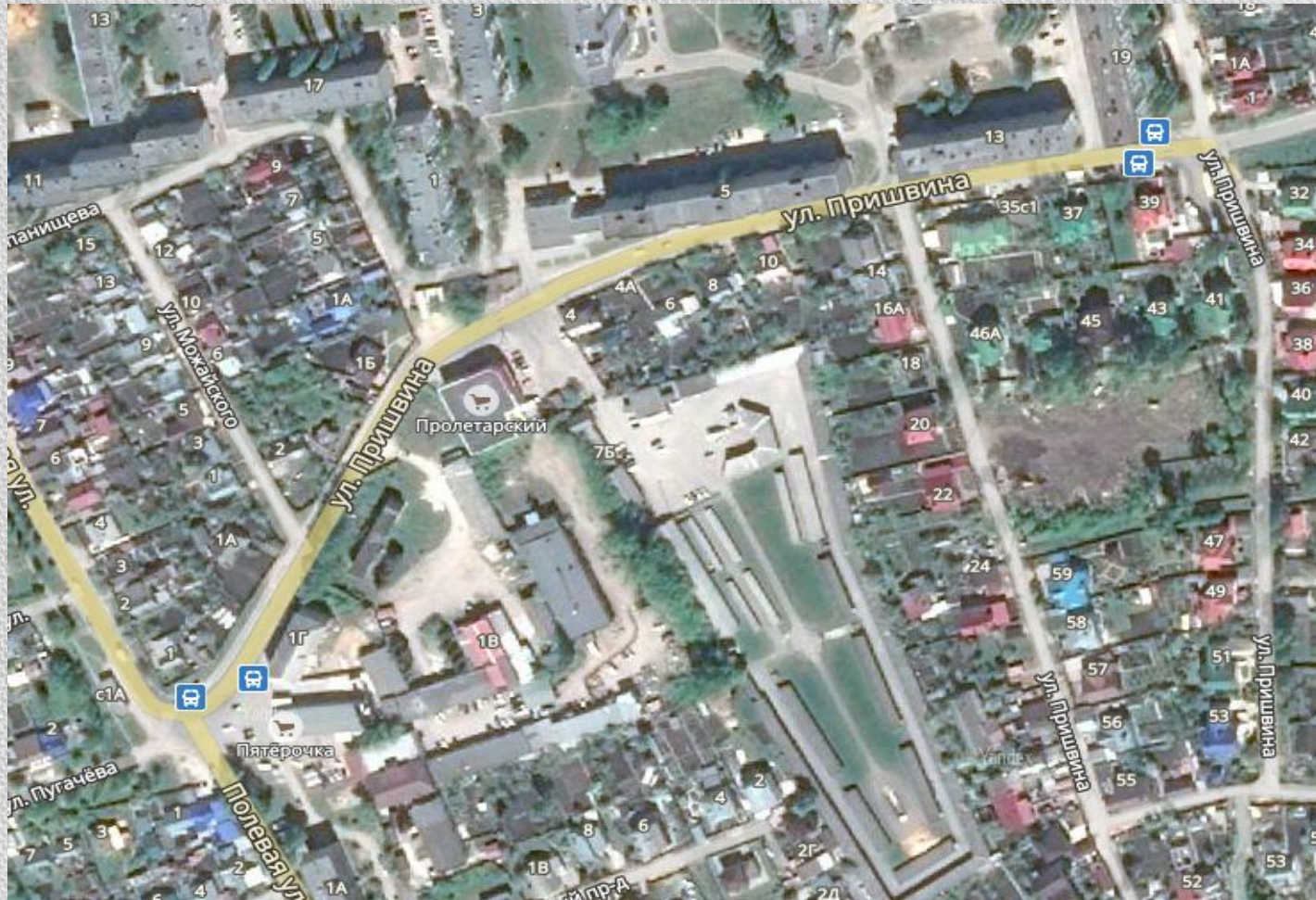
Пентегова Кристина
МБОУ «Гимназия №1»
1 А класс
Учитель- Андриянова Е.В.

Липецк 2018

Дом, в котором я живу,
находится на улице Пришвина



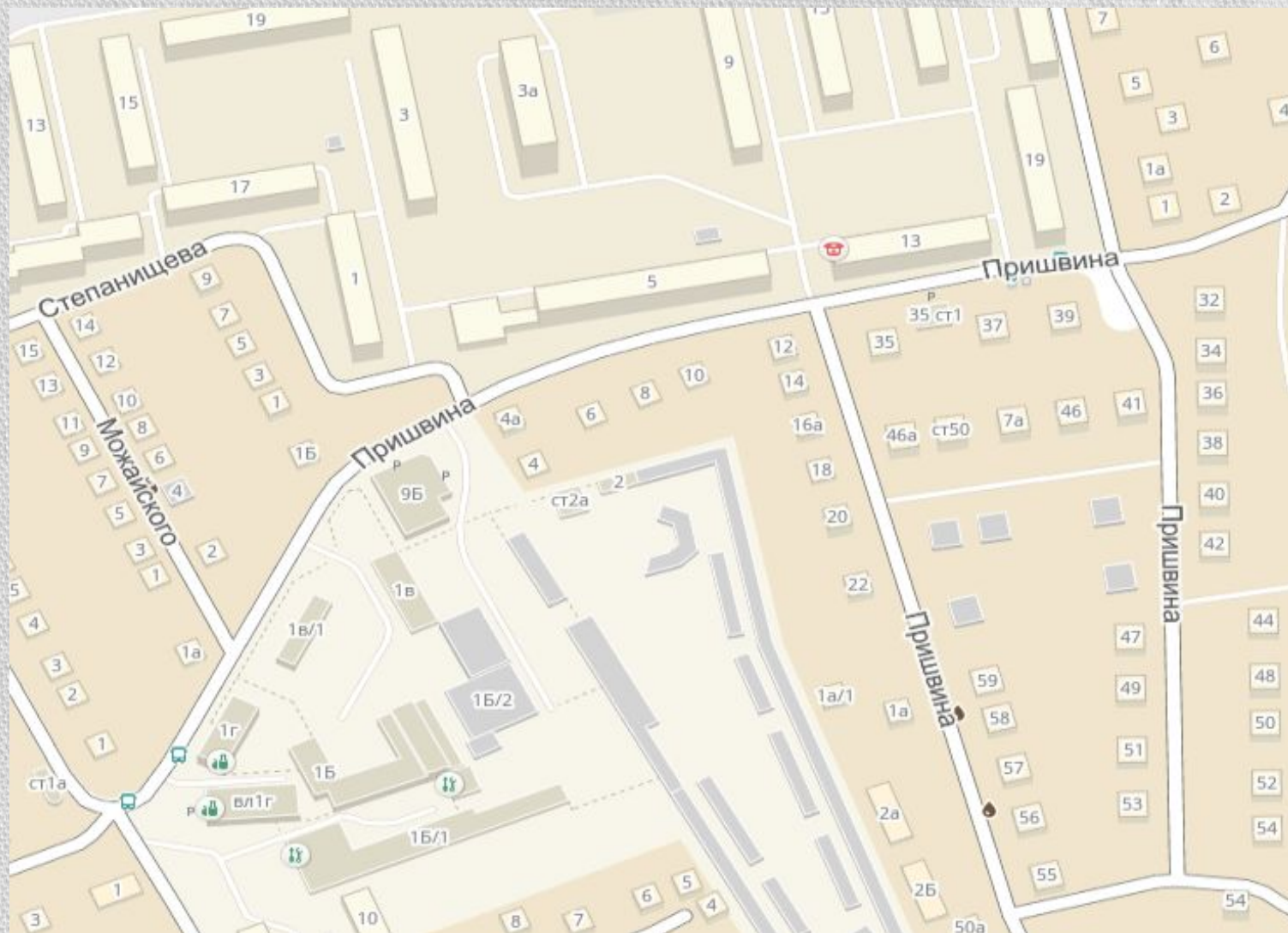
Улица Пришвина проходит в районе Опытной станции от улицы Степанищева до Новотепличной улицы



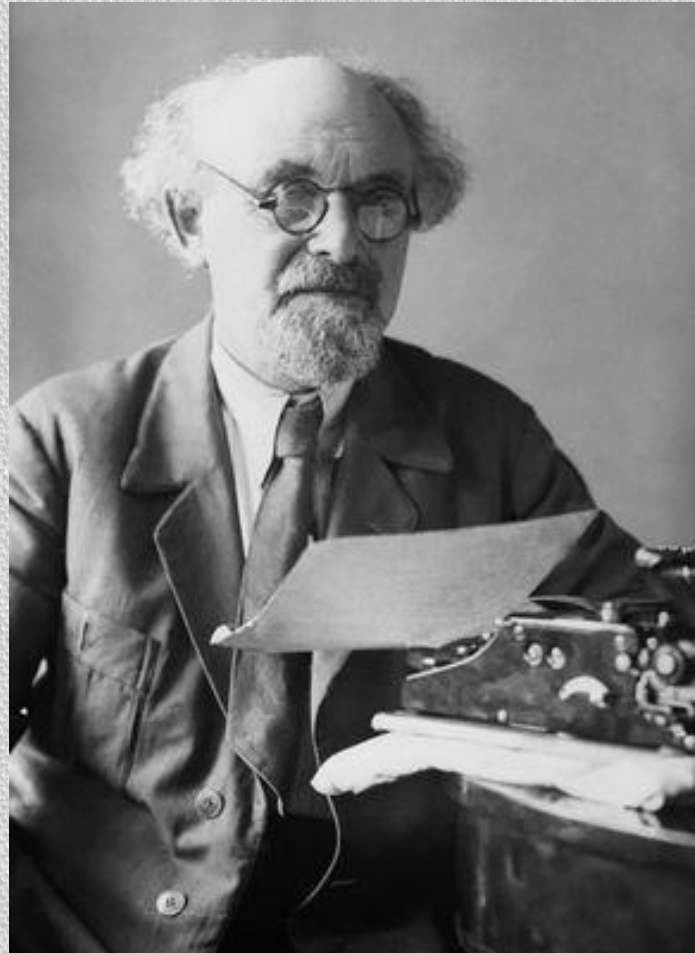
С левой стороны улицы – квартал многоэтажных жилых домов, с правой – частная коттеджная застройка



Улица образована 30 октября 1959года



Улица названа в честь знаменитого русского писателя Михаила Михайловича Пришвина



Пришвин М.М. писал рассказы о природе, охотничьи рассказы и рассказы для детей

