

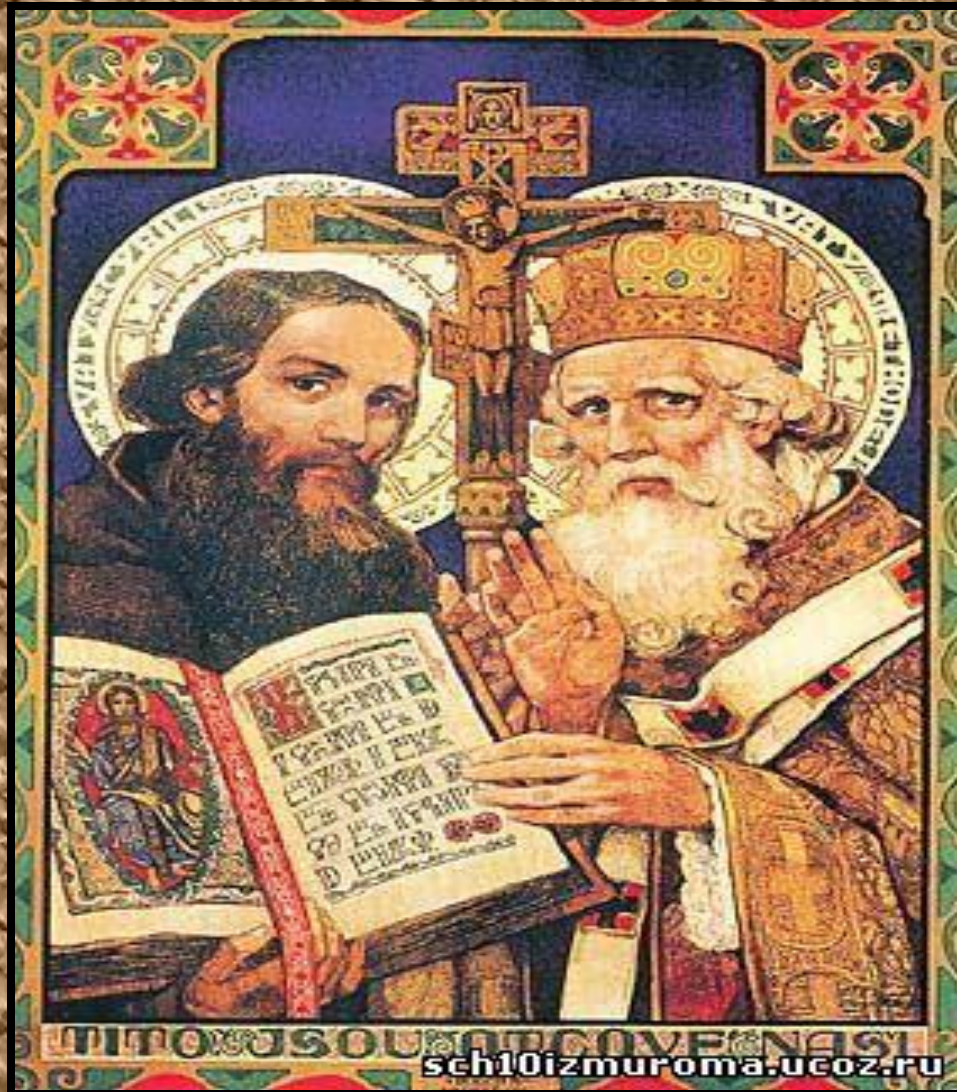


ДЕНЬ
СЛАВЯНСКОЙ
ПИСЬМЕННОСТИ
И КУЛЬТУРЫ

24 мая

Устный журнал

Солунские братья Кирилл и Мефодий.



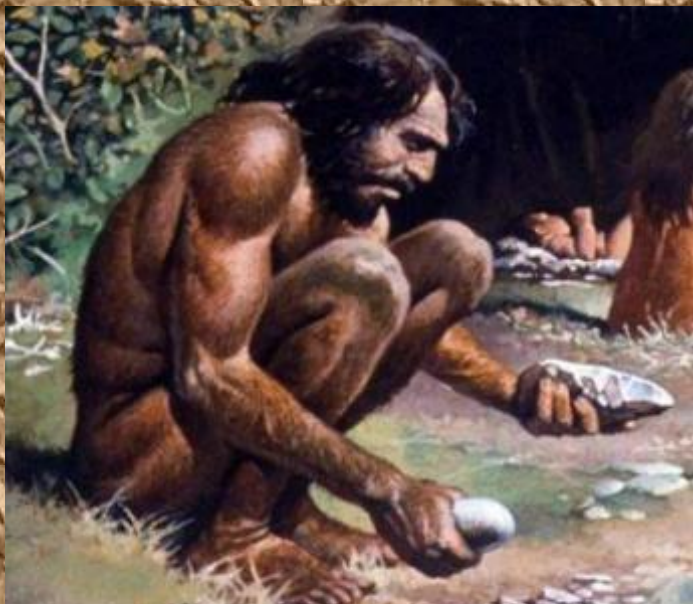
По происхождению братья были греками, родились в г. Солунь (Солоники) на Границе Болгарии и Греции. Мальчики с детства знали два языка: греческий и славянский. Оба получили блестящее образование, жили духовной жизнью, не придавали значения богатству и славе.

Святые равноапостольные братья Кирилл и Мефодий.



Братья Кирилл и Мефодий принесли на земли славян свет письменности и знаний. После смерти они были причислены к лику святых и на иконах их всегда изображают вместе.

ДРЕВНИЕ ЛЮДИ. НАСКАЛЬНЫЕ РИСУНКИ.



Когда древние люди стали селиться в пещерах, они увидели на стенах царапины от когтей медведей. Тогда люди поняли, что на ровной поверхности можно нацарапать изображение.

ЕГИПЕТСКОЕ ИЕРОГЛИФИЧЕСКОЕ ПИСЬМО.

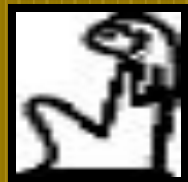
Около 5 тыс. лет назад в Египте были созданы первые письменные знаки – иероглифы, «священные знаки». Иероглиф мог означать как целое слово, так и его часть.



ПРОЧИ ЕГИПЕТСКИЕ ИЕРОГЛИФЫ!



мужчина



женщина



старик



ХОДИТЬ



смотреть



СКОТ



хлеб



солнце



рот



дом

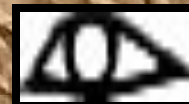


пахать

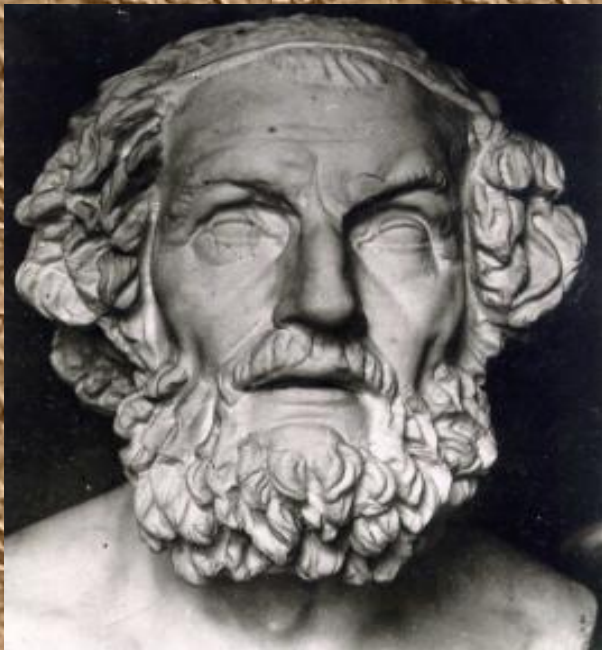


землю

дорога



ДРЕВНЯЯ ГРЕЦИЯ. ПЕРВЫЙ АЛФАВИТ.



Греки заимствовали у финикийцев слоговое письмо, но преобразовали его, создав первый в мире алфавит. Буквы передают уже не слово, а звуки речи. Греческий алфавит – «прадедушка» славянской азбуки!

Глаголица. Первая славянская азбука.

По просьбе князя Ростислава Кирилл и Мефодий приехали к славянам, чтобы создать азбуку. 24 мая 863 года в г. Плиске братья Кирилл и Мефодий огласили изобретение славянского алфавита.

ⱁ	ⱂ	ⱃ	ⱄ	ⱅ	ⱆ	ⱇ	ⱈ	ⱉ	ⱊ
ⱋ	ⱌ	ⱍ	ⱎ	ⱏ	ⱐ	ⱑ	ⱒ	ⱓ	ⱔ
ⱕ	ⱖ	ⱗ	ⱘ	ⱙ	ⱚ	ⱛ	ⱜ	ⱝ	ⱞ
ⱟ	Ⱡ	ⱡ	Ɫ	Ᵽ	Ɽ	ⱥ	ⱦ	Ⱨ	ⱨ
Ⱪ	ⱪ	Ⱬ	ⱬ	Ɑ	Ɱ	Ɐ	Ɒ	ⱱ	Ⱳ
ⱳ	ⱴ	Ⱶ	ⱶ	ⱷ	ⱸ	ⱹ	ⱺ	ⱻ	ⱼ
ⱽ	Ȿ	Ɀ	Ⳁ	ⳁ	Ⳃ	ⳃ	Ⳅ	ⳅ	Ⳇ
ⳇ	Ⳉ	ⳉ	Ⳋ	ⳋ	Ⳍ	ⳍ	Ⳏ	ⳏ	Ⳑ
ⳑ	Ⳓ	ⳓ	Ⳕ	ⳕ	Ⳗ	ⳗ	Ⳙ	ⳙ	Ⳛ
ⳛ	Ⳝ	ⳝ	Ⳟ	ⳟ	Ⳡ	ⳡ	Ⳣ	ⳣ	ⳤ
⳥	⳦	⳧	⳨	⳩	⳪	ⳬ	Ⳮ	ⳮ	⳯
⳰	⳱	Ⳳ	ⳳ	⳴	⳵	⳶	⳷	⳸	⳹
⳺	⳻	⳼	⳽	⳾	⳿	ⴀ	ⴁ	ⴂ	ⴃ
ⴄ	ⴅ	ⴆ	ⴇ	ⴈ	ⴉ	ⴊ	ⴋ	ⴌ	ⴍ
ⴎ	ⴏ	ⴐ	ⴑ	ⴒ	ⴓ	ⴔ	ⴕ	ⴖ	ⴗ
ⴘ	ⴙ	ⴚ	ⴛ	ⴜ	ⴝ	ⴞ	ⴟ	ⴠ	ⴡ
ⴢ	ⴣ	ⴤ	ⴥ	⴦	ⴧ	⴨	⴩	⴪	⴫
⴬	ⴭ	⴮	⴯	ⴰ	ⴱ	ⴲ	ⴳ	ⴴ	ⴵ
ⴶ	ⴷ	ⴸ	ⴹ	ⴺ	ⴻ	ⴼ	ⴽ	ⴾ	ⴿ



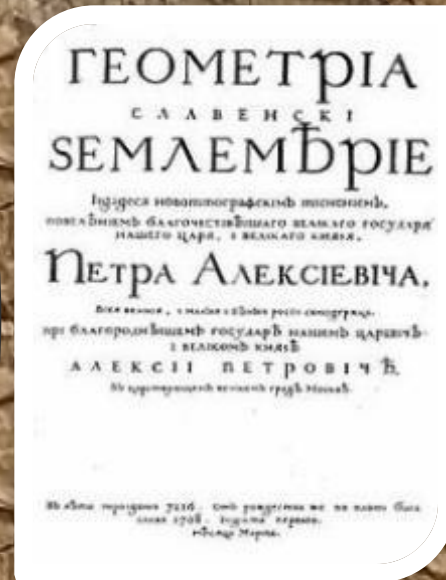
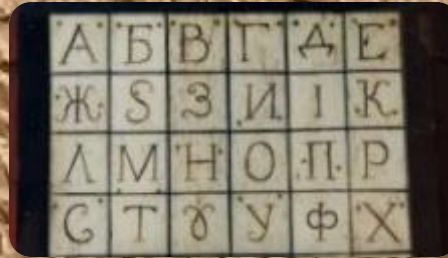
Глаголица. Башчанская плита – памятник глаголицы XIV.

Кириллица. Вторая славянская азбука.

В конце IX и начале X вв. последователями Кирилла и Мефодия был создан новый славянский алфавит, состоящий из 43 букв. Создатели алфавита назвали его кириллицей в честь своего учителя Кирилла.



Гражданская азбука Петра I.



*Первая книга
Петра, напеча-
танная «граж-
данским
шрифтом»*

Кириллица просуществовала довольно долго, до эпохи Петра I. В 1710 г. царь-реформатор утвердил новый алфавит. Петр I лично разработал эскизы новых букв. Новый шрифт получился более простым и округлым и получил название «гражданского шрифта».

Современный алфавит.



В.И. Ленин



А.А. Шахматов

Через 200 лет после правления Петра I русскую азбуку ждала новая реформа. Связана она была с революцией 1917 года во главе с В.И. Лениным. По его инициативе госкомиссия по просвещению во главе с В.А. Луначарским, опираясь на работу академика А.А. Шахматова, подготовила введение нового алфавита.