

Муниципальное бюджетное общеобразовательное учреждение средней общеобразовательной школы № 2 имени И.И.Тарасенко станицы Выселки муниципального образования Выселковский район Краснодарского края

Урок по технологии в классе казачьей направленности

# Тайны старинного кубанского полотенца.



Подготовлен учителем  
начальных классов  
М БОУ СОШ № 2  
станицы Выселки  
Выселковского района  
Краснодарского края  
Голодняк Людмилой Александровной.

2014 год

# Цели занятия:



- Познакомить учащихся с символическим значением кубанского полотенца, мотивами орнамента на нём.
- Развивать эстетический и художественный вкус, творческую активность, навыки работы и умения выполнять действия по заданному алгоритму в аппликации.
- Воспитывать нравственно-эстетическое отношение к миру и искусству, любовь к малой Родине и её культуре.





**Висит на кухнэ тэлэпаеця всяк за нэго  
хватаеця.**





**Висит на кухнэ тэлэпаеця всяк за нэго  
хватаеця.**

---

**тенлоцапе**





**Висит на кухнэ тэлэпаецца всяк за нэго  
хватаецца.**

**полотенце**



# Простая вещь – полотенце...



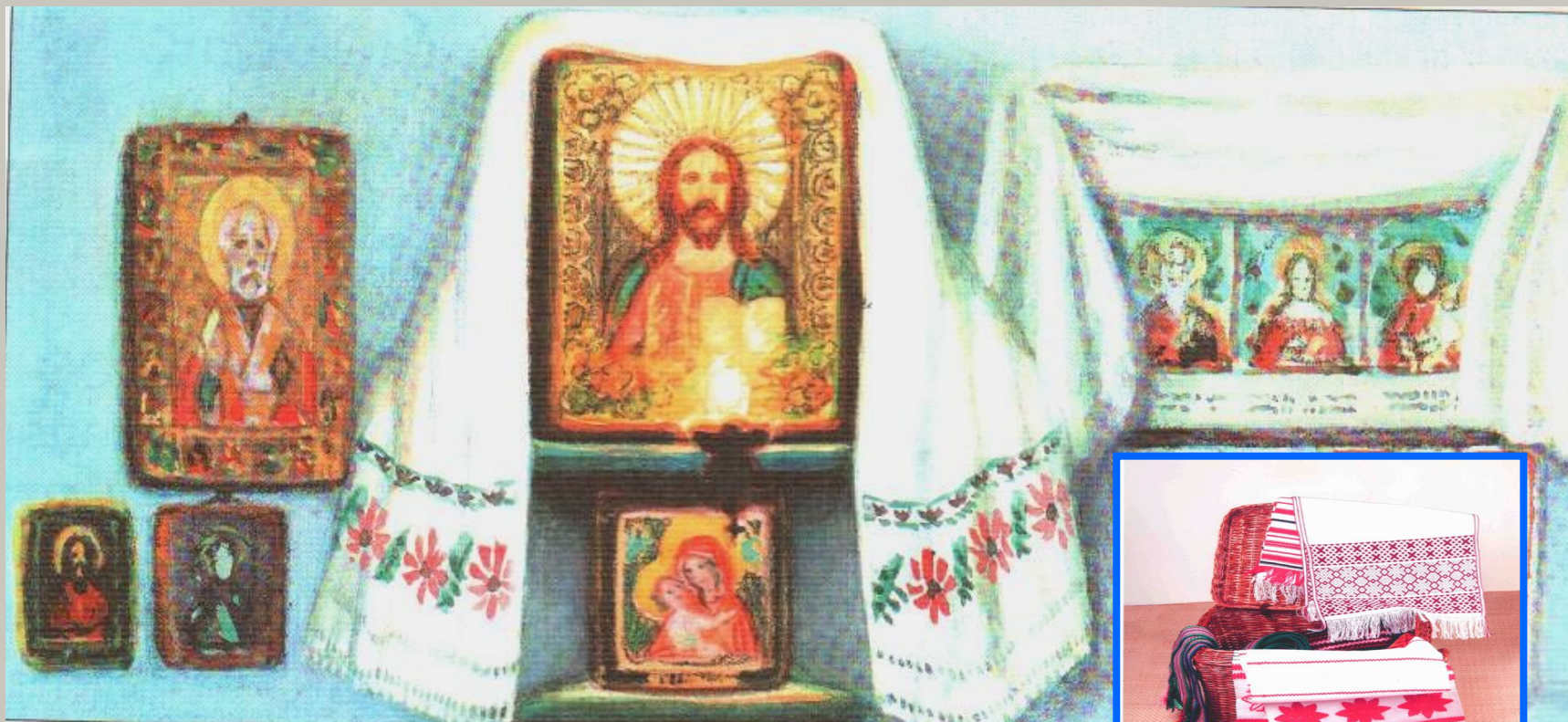
Давайте мысленно перенесемся в те далёкие времена...







**Богато орнаментированные полотенца «набожники» вешались над божницей – над иконами.**



**В дни церковных праздников по стенам развешивались пышно украшенные орнаментами «килковые» полотенца.**



# К свадьбе устраивали выставку рукоделий, по которой судили о мастерстве и трудолюбии невесты



# Основными узорами на свадебных полотенцах были цветы, вазы и птицы

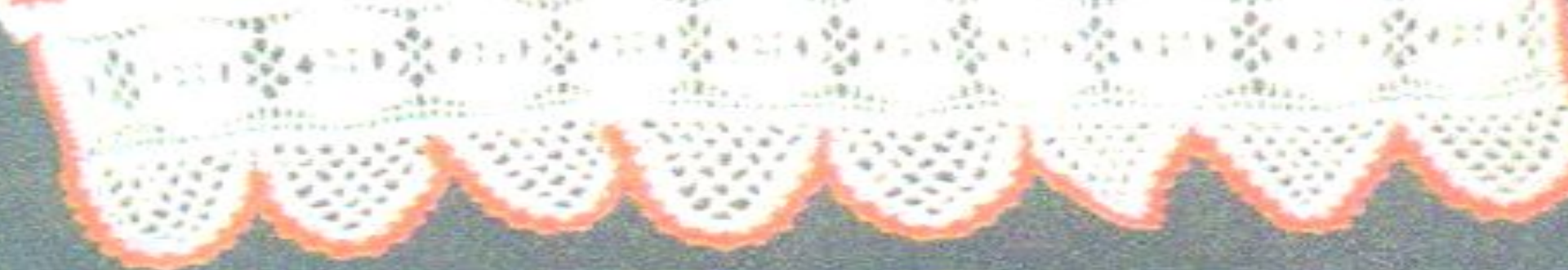








ВЯТЫКРЕЛ





...цы использовали **красный цвет** – символ солнца, огня, крови. Огонь считался братом солнца.

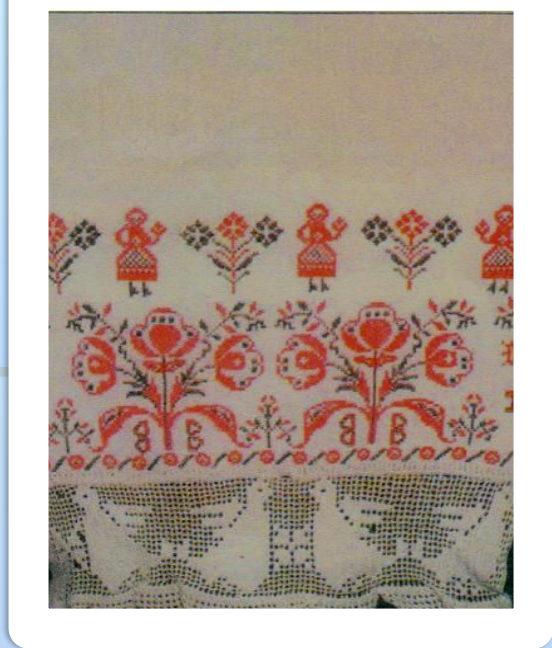
Цвет **красный** – это любовь, красота, смелость, великодушие, победа.

**Черный** – цвет земли, пашни, ночи, покоя.

**Зелёный** – использовался в вышивках в небольших количествах, он использовался в вышивках в небольших количествах, он символизирует растительный мир.

**Жёлтый** – цвет разлуки.





# Этнокультурный центр «Атамань».





# ФИЗМИНУТКА



## Элементы кубанского орнамента.

*Ромб - символ солнца, знак изобилия, удачи.*

*Восьмиугольная звезда (солнце) - цветок.*

*Полоса - знак земли.*

*Крест - оберег от зла, дурной силы.*

*Лилия - символ чистоты, непорочности.*

*Рябина - символика любви и брака.*

*Птица - считалась посланницей солнца, посредником между небом и землей.*

*Петух - птица солнца, символика воскресения из мертвых, вечного возрождения жизни.*

Цвет в орнаменте тоже символичен.

**Красный цвет** – это любовь, красота, смелость, великодушие, победа.

**Черный** – цвет земли, пашни, ночи, покоя.

**Зелёный** – использовался в вышивках в небольших количествах, он символизирует растительный мир.

**Жёлтый** – цвет разлуки.



*Храни огонь родного очага  
И не позарься на костры чужие!  
Таким законом нашим предки жили  
И завещали нам через века:  
«Храни огонь родного очага».*





**Спасибо за внимание.**

