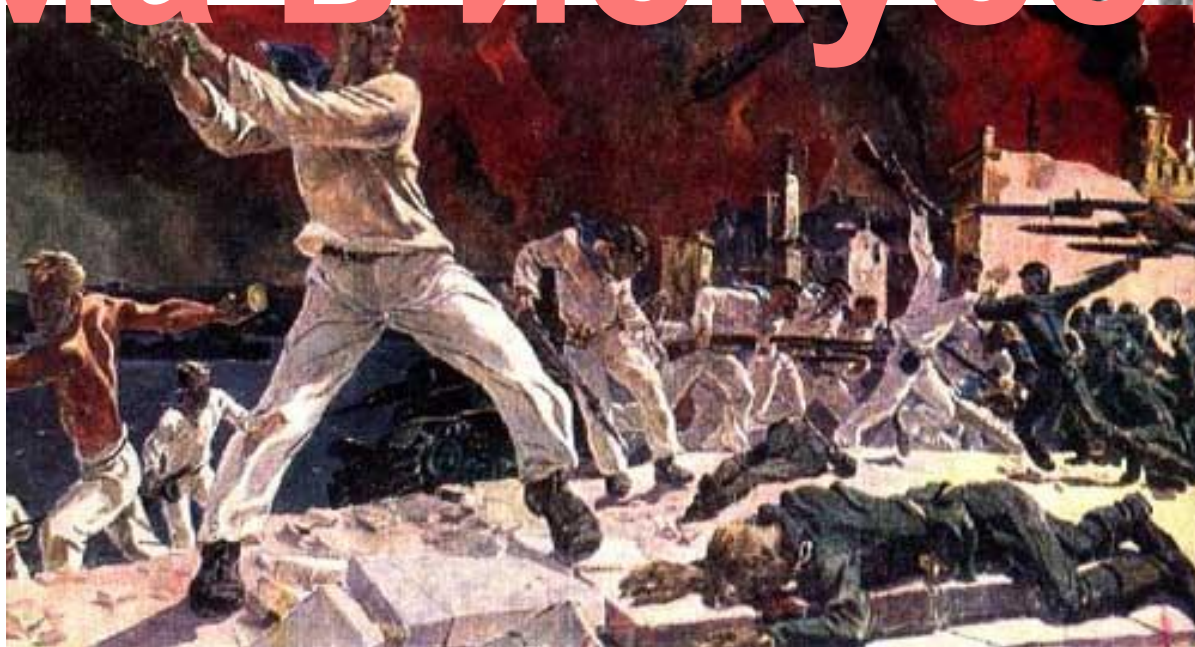


Утверждение социалистического реализма в искусстве





*«Искусство
должно служить
народу и
революции...»*

А. В. Луначарский,
нарком просвещения

Социалистический реализм

— художественный метод,
построенный на социалистической
концепции мира и
человека.

Особенности социалистического реализма в искусстве

- ❑ Искусство – инструмент партийной идеологии
- ❑ Писатель (художник и т.д.)- «инженер» души человека, пропагандист
- ❑ В центре произведения обязательно наличие положительного героя

Герой соцреализма

- ❑ Герой — идеальный коммунист и пример для общества.
- ❑ — прогрессивный человек, которому чужды сомнения души



Павка Корчагин. Иллюстрация Е.Кибрика к роману Н.А. Островского «Как закалялась сталь».

Глашатай новой эпохи



*Владимир
Владимирович
Маяковский*

Произведения:

«Владимир Ильич
Ленин» (поэма)

«Левый марш»,

«Стихи о советском
паспорте» 🔊

Классики пролетарской литературы



Михаил
Александрович
Шолохов,

лауреат Нобелевской премии

Произведения:

«Тихий Дон»

«Судьба человека»

Классики пролетарской литературы



Николай Алексеевич
Островский,

Произведения:

«Как закалялась
сталь»

«Рожденные бурей»

Писатели и поэты, получившие известность до революции



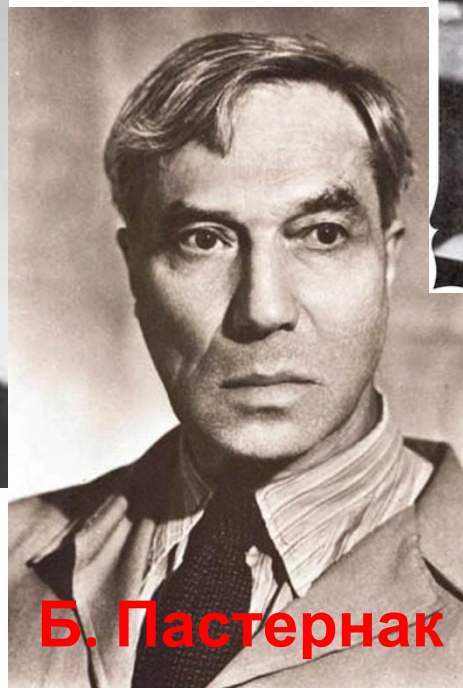
М. Булгаков



О. Мандельштам



А. С. Грин



Б. Пастернак



**А.
Ахматова**

Писатели сатирики



Зоценко М.

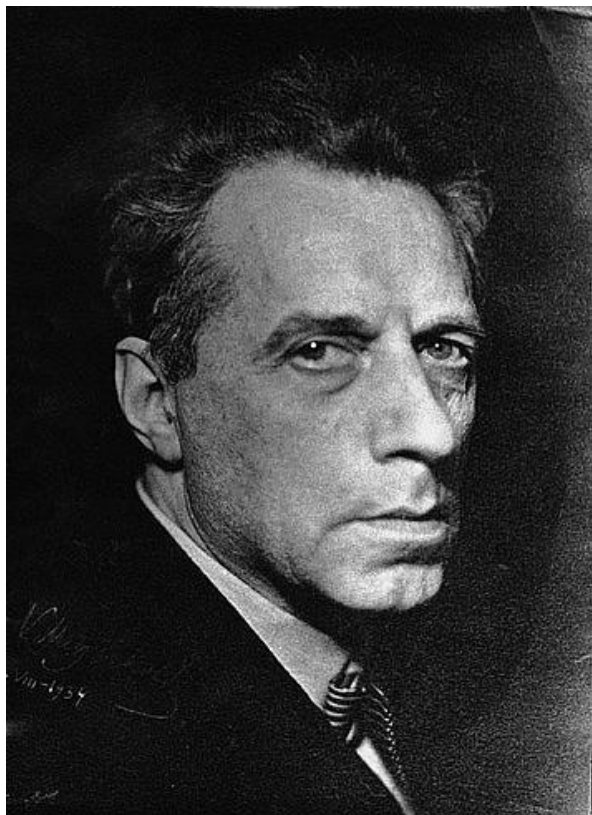


Ильф И.



Петров Е.

Театральное искусство



**В. Э.
Мейерхольд**



**К. С.
Станиславский**



Е. Б. Вахтангов

Искусство плаката и фотографии

Работа А. М. Родченко

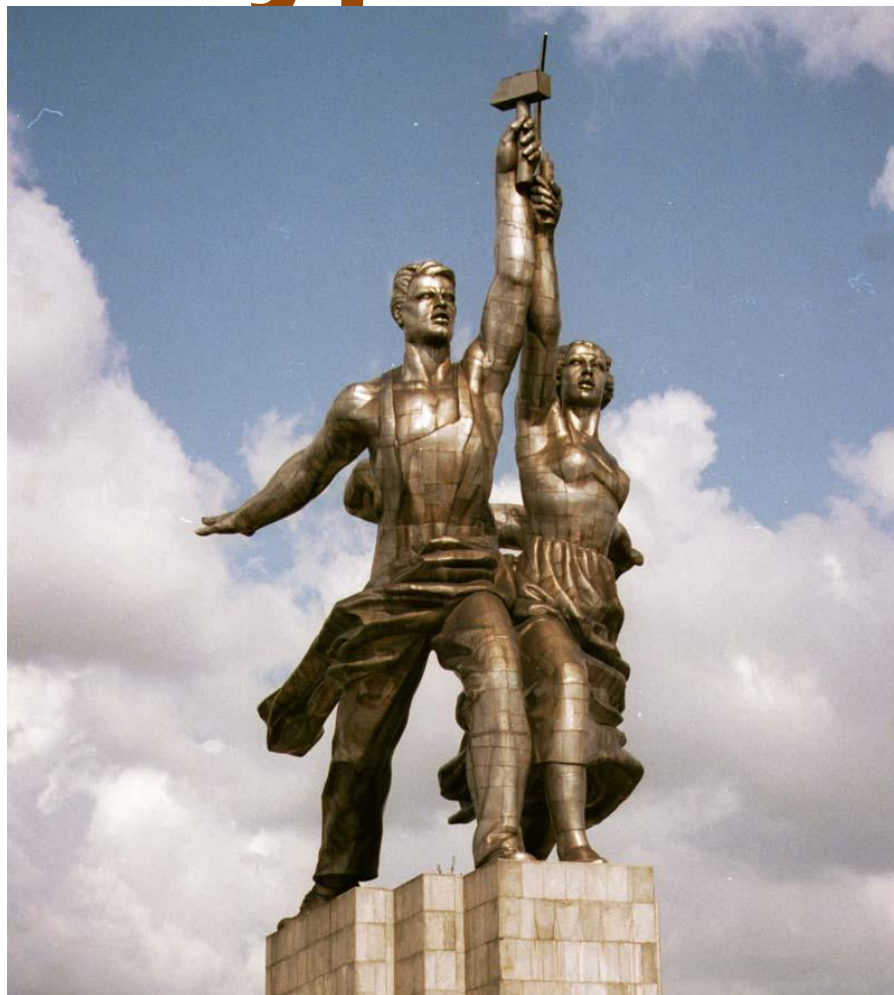


Работа Д. С. Моор

Скульптура



В. И. Мухина



**«Рабочий и
колхозница»**

Характеристика социалистического реализма

1. Возник на базе союза русских художников

(два его объединения:

ОХР - общество художников-реалистов

и АХР - Ассоциация художников революции)

Характеристика социалистического реализма

2. Время существования

Начало 1930-х – конец 1980-х гг.

Характеристика социалистического реализма

3. Время появления термина

осень 1932 г., в общении Сталина, Горького и советской литературной и художественной элиты
осень 1932 г., в общении Сталина, Горького и советской литературной и художественной элиты



Характеристика социалистического реализма

4. Представители направления

А.М. Герасимов, А.А. Дейнека, Д.П. Корин, А.
А. Пластов, Б.В. Йогансон, Кукрыниксы, Д.С.
Моора

Характеристика социалистического реализма

5. Основная задача данного направления

Утверждать в общедоступной форме социалистические идеалы, образы новых людей и новых общественных отношений

Характеристика социалистического реализма

6. Тематика работ

Октябрьская революция 1917г., трудовой и военный подвиг советского народа, руководящая роль компартии, ее вожди, строительство советского государства, воспитание нового человека

Характеристика социалистического реализма

7. Отношение власти к данному направлению

Официальное направление советского
искусства

Алтайский край и

социализмом

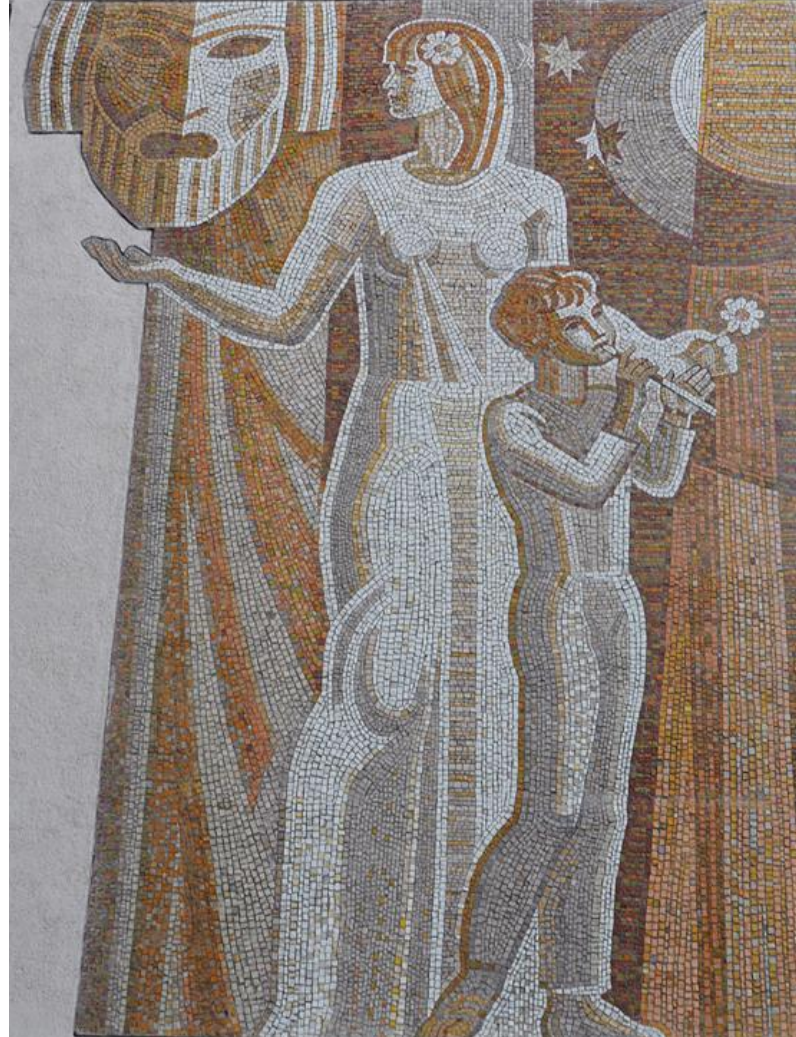


Алтайский край и соцреализм



Алтайский край и

сurreализм



Алтайский край и

социализмом



Домашнее задание

§ 21, доклад на тему
«Искусство кино» в 1930-х гг.