

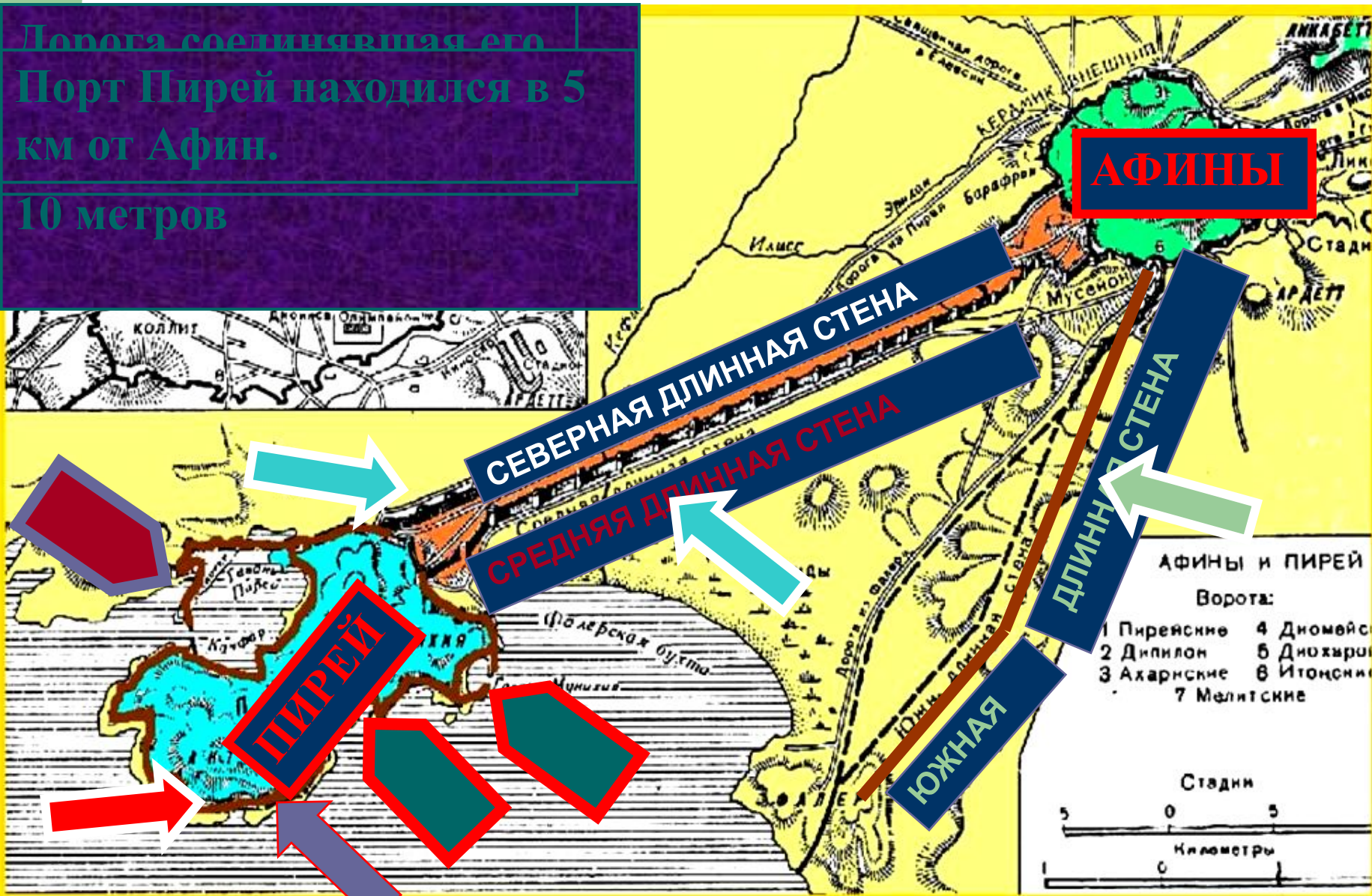
В гаванях афинского порта Пирей.



В 5 в до н.э. Пирей был расположен в 6км от Афин.



Дорога соединявшая его
 Порт Пирей находился в 5
 км от Афин.
 10 метров



АФИНЫ

СЕВЕРНАЯ ДЛИННАЯ СТЕНА

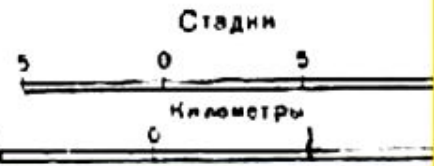
СРЕДНЯЯ ДЛИННАЯ СТЕНА

ДЛИННАЯ СТЕНА

ПИРЕЙ

ЮЖНАЯ

- АФИНЫ И ПИРЕЙ
 Ворота:
- 1 Пирейские
 - 2 Дипилон
 - 3 Ахарские
 - 4 Дномейские
 - 5 Дномейские
 - 6 Дномейские
 - 7 Мелитские



Греческие корабли

- Военный корабль - триера
- Торговый корабль



Торговля

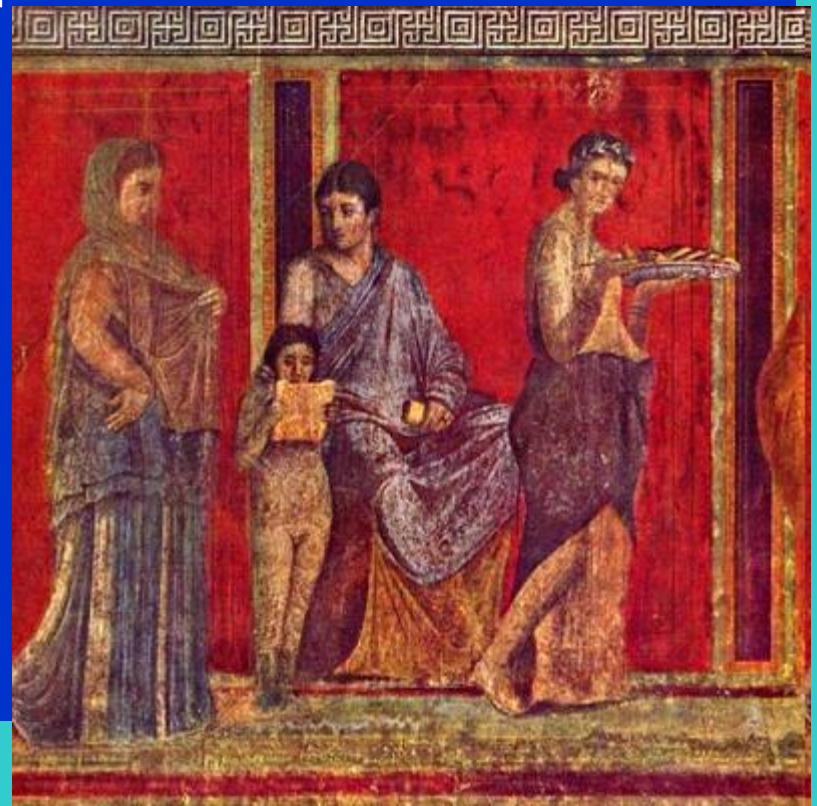
- Вывозили из Греции:
глиняные сосуды;
мраморные статуи;
серебряные браслеты,
серьги, кубки;
вино;
оливковое масло

- Ввозили в Грецию:
льняные ткани и папирус -
из Египта;
слоновую кость -
из Африки;
зерно, соленую рыбу и
рабов –
из причерноморских
колоний.

Афинское общество

составляли:

- граждане Афин (по закону Переселенцы (должны были платить налог за право жить в Афинском государстве) которых оба родителя были гражданами)



В гаванях было много бедных граждан, пришедших на заработки.



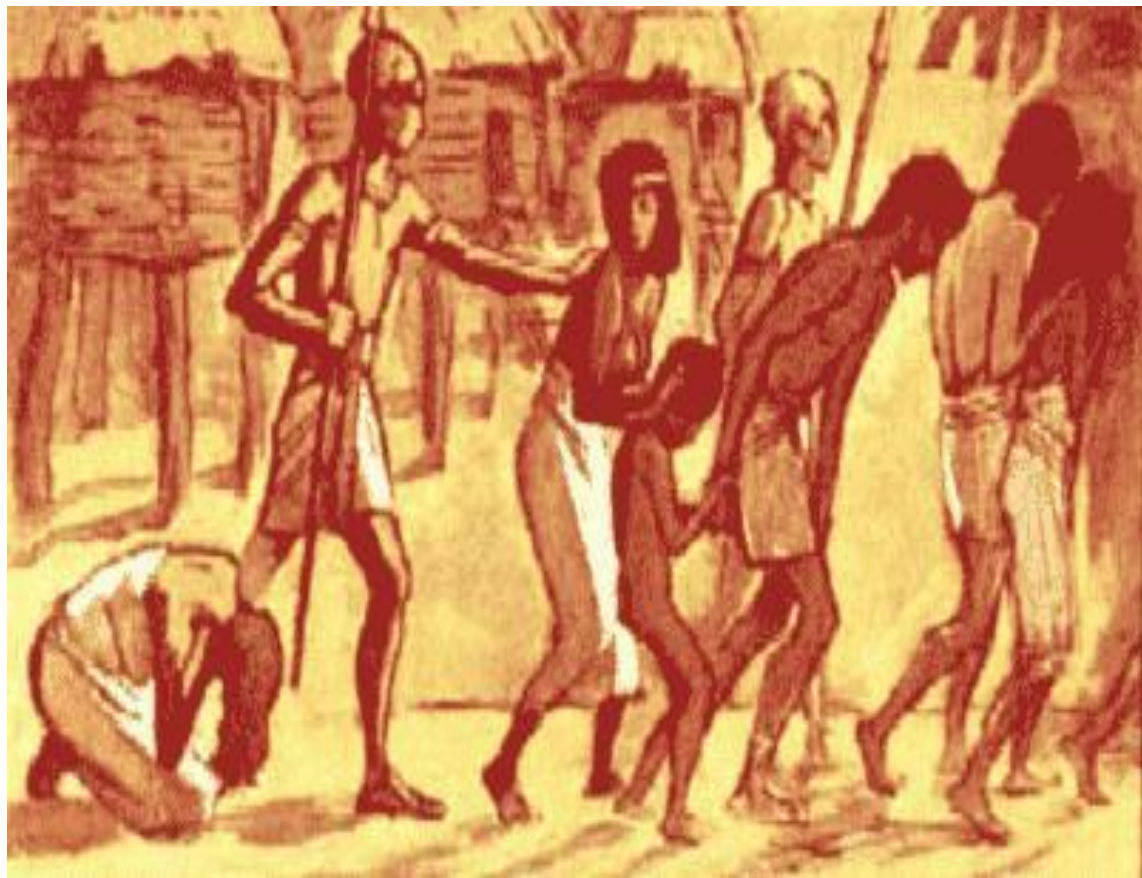
В гаванях можно было встретить и богача, который должен был за свой счёт снарядить по боевому кораблю.



www.hellenicnavy.gr





В Пирее торговали и людьми, продавали чужеземцев, взятых в плен и купленных за морем.



Прочитать о рабах на стр.167

В 5-м веке до н.э. Афины превратились в крупнейший центр ремесла и торговли.



- 
- 
- **Домашнее задание: § 36(п.1-2перс,
п.3чит)**