

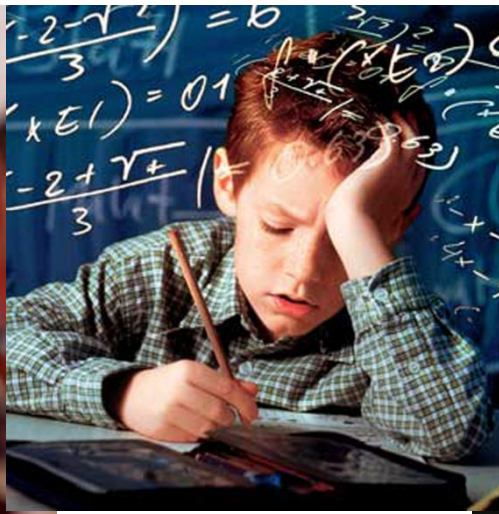


**Ваши способности в вашей  
власти.**

Сарф Галина Владимировна, учитель БОУ «СОШ № 142» г. Омска

# План урока

1. Обыкновенные и необыкновенные способности.
2. Способность. Талант. Гениальность.
3. Характер и сила воли.



# Подумайте и назовите:

Я умею

Мне хочется  
научиться

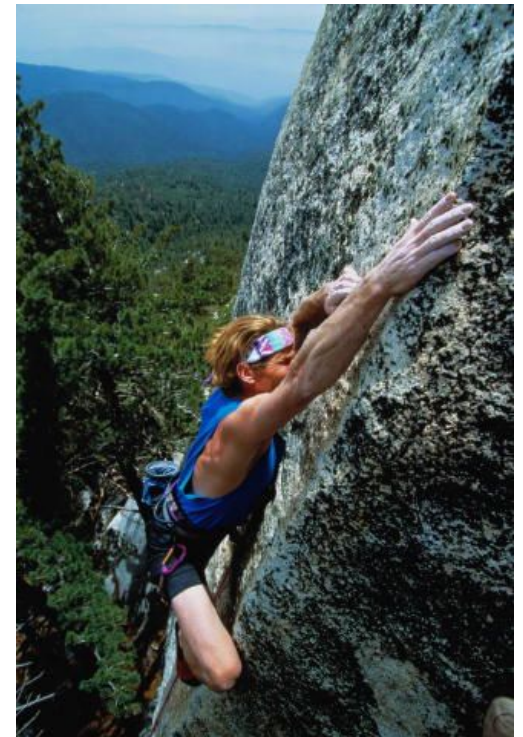




***Способности -***  
индивидуально-  
психологические  
особенности  
личности,  
являющиеся  
условием  
успешного  
выполнения какой-  
либо  
деятельности.

Способности человека проявляются не в самих знаниях, умениях и навыках, а в динамике их приобретения, в том, насколько быстро и легко человек осваивает конкретную деятельность.

От способностей зависит качество выполнения деятельности, ее успешность и уровень достижений, а также то, как эта деятельность выполняется.



# Какова природа человеческих способностей?

- способности *биологически обусловлены.*
- у каждого человека *можно сформировать любые способности.*

**Объясните, как вы понимаете  
выражения:**

**«Всякий человек есть творец своей  
судьбы».**

**«Свои способности человек может узнать,  
только попытавшись приложить их».**



- Общие способности нередко называют одаренностью.
- Как вы думаете, **что отличает одаренных людей?**  
(перечислите качества)



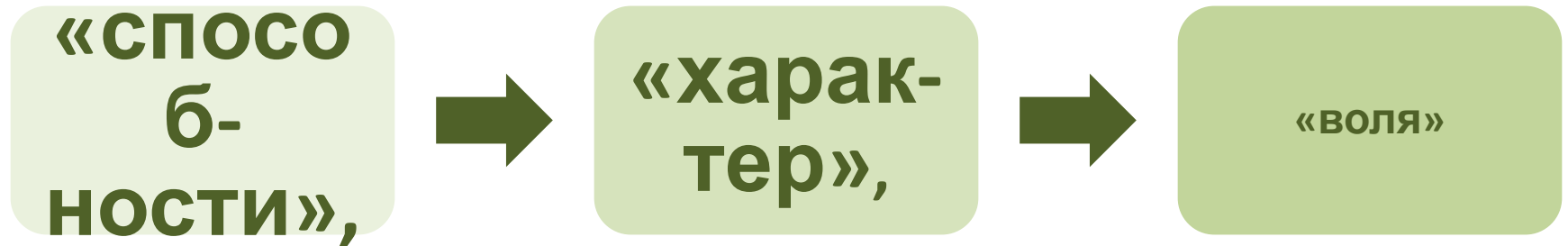
Одаренный человек отличается тем, что он обладает такими качествами как:

- *внимательность,*
- *собранность,*
- *постоянная готовность к деятельности;*
- *настойчивость в достижении целей,*
- *неуемная потребность трудиться,*
- *интеллект, превышающей средний уровень.*

# Способности могут иметь особо высокий уровень проявления:

- 1
  - «**мастерство**» способность личности к определенной деятельности
- 2
  - «**талантливость**» высшая степень способностей личности к определенной деятельности
- 3
  - «**гениальность**» высшая степень творческих проявлений личности.

# Как связаны между собой понятия



**Воля** - это сознательное регулирование человеком своего поведения и деятельности, выраженное в умении преодолевать внутренние и внешние трудности при совершении целенаправленных действий и поступков.



# Для проявления воли есть -

внешние  
препятствия

общественные  
явления

природные  
явления

погода

противостояние  
людей

внутренние  
препятствия

лень и  
страх

болезнь

предра  
судки

недоста  
тки  
знаний  
и  
навыко  
в

в

Проанализируйте высказывание.  
Объясните его смысл. Согласны ли вы с автором?

«Слабовольные люди - это легкая кавалерия армии дурных людей».

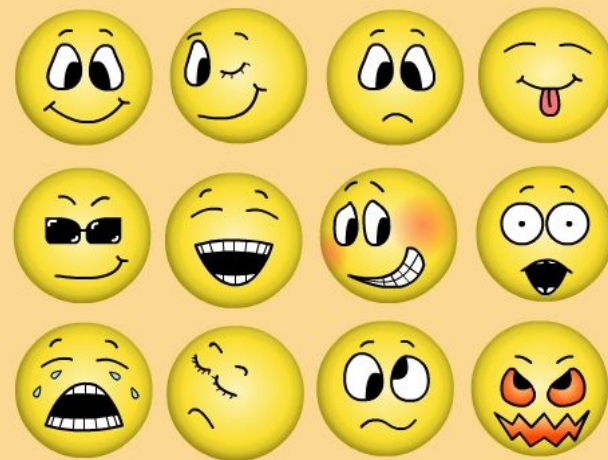
*(Николай Шамфор.)*



**Характер человека** — совокупность черт человека, как результат его темперамента и воспитания, направления его воли и ума.

**Характер** - совокупность устойчивых индивидуальных особенностей личности.

Как вы думаете, что  
влияет на  
формирование  
характера человека?



# Домашнее задание



- Прочитать параграф № 3
- Устно ответить на вопросы № 1-6 на стр.23.





- **Учебник:** Введение в обществознание: учебник для 8-9 классов общеобразовательных учреждений/ [Л. Н. Боголюбов, Л.Ф. Иванова, А.И. Матвеева и др.]; под. ред. Л.Н. Боголюбова. М.: Просвещение. 2008 год.

# Интернет-ресурсы

- [il1sad.dnepredu.com/.../entertainment-rules.html](http://il1sad.dnepredu.com/.../entertainment-rules.html)
- [blog.hakankara.com.tr](http://blog.hakankara.com.tr)
- [www.sunhome.ru/image/511371](http://www.sunhome.ru/image/511371)
- [www.macecarmichael.com](http://www.macecarmichael.com)
- [tochek.net/lofiversion/index.php/t33724.html](http://tochek.net/lofiversion/index.php/t33724.html)
- [detsad-berezka.ucoz.ru/index/logoped/0-8](http://detsad-berezka.ucoz.ru/index/logoped/0-8)
- [olimp.glazov-edu.ru/?Olimpiada\\_2011:Pravila](http://olimp.glazov-edu.ru/?Olimpiada_2011:Pravila)