

Великая греческая колонизация

5 класс



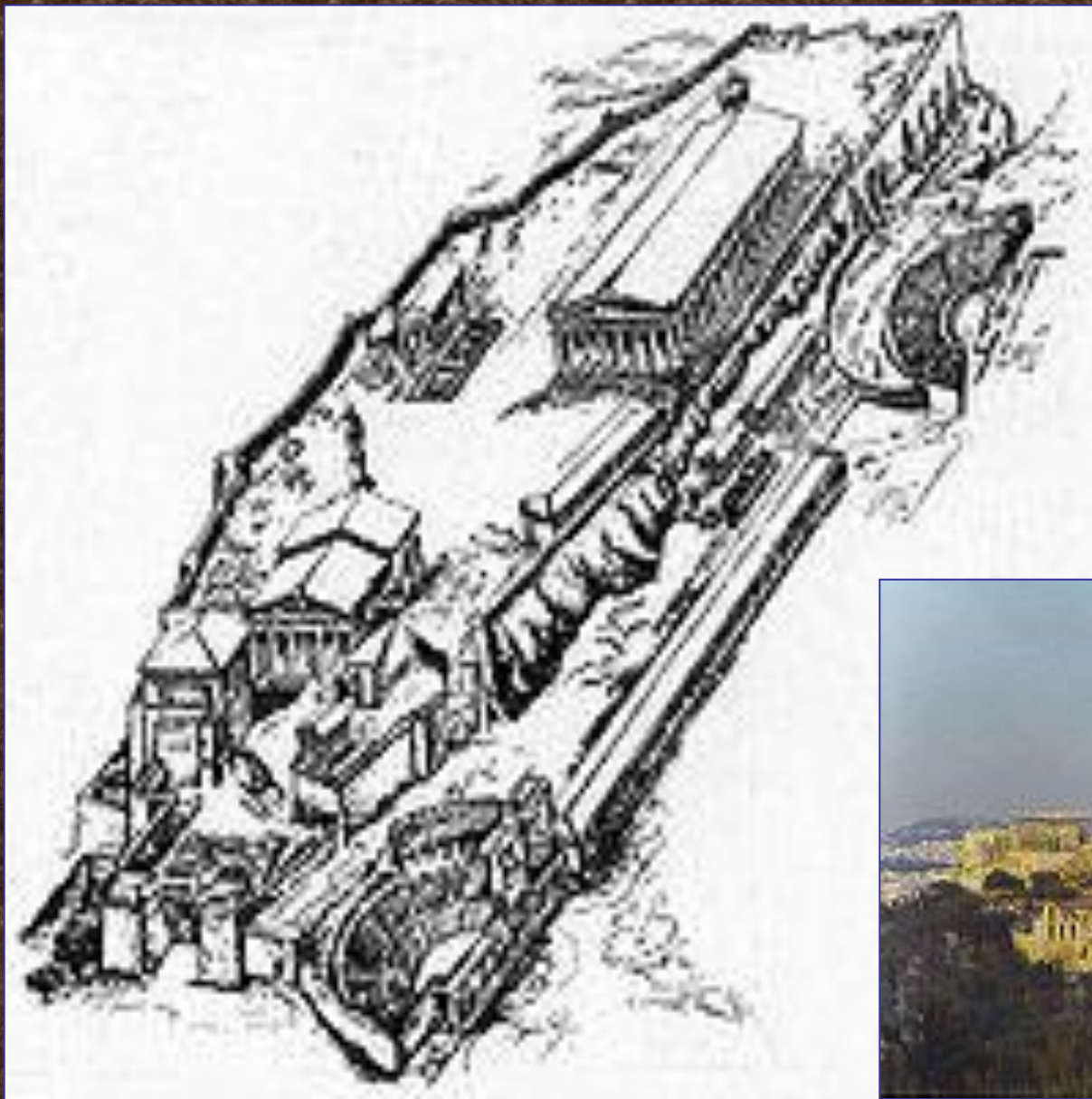
Афины. Главный город Аттики.



Территория Древней Спарты

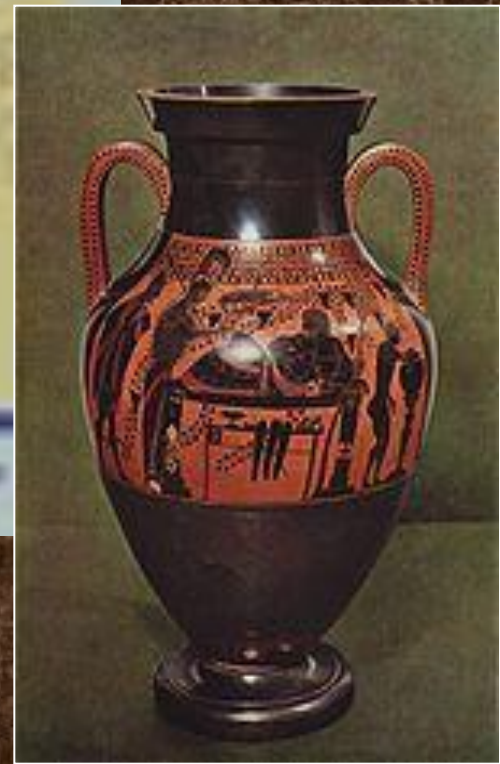


Милет – полис на побережье Малой Азии



Акрополь в Афинах. 2-я половина 5 в. до н. э.

НАПРАВЛЕНИЯ КОЛОНИЗАЦИИ



Направления греческой цивилизации. Амфора.



Греческий город Ольвия, наряду с другими греческими колониями по северному побережью Чёрного моря.



Театр в Сиракузах. Сиракузская серебряная тетрадрахма