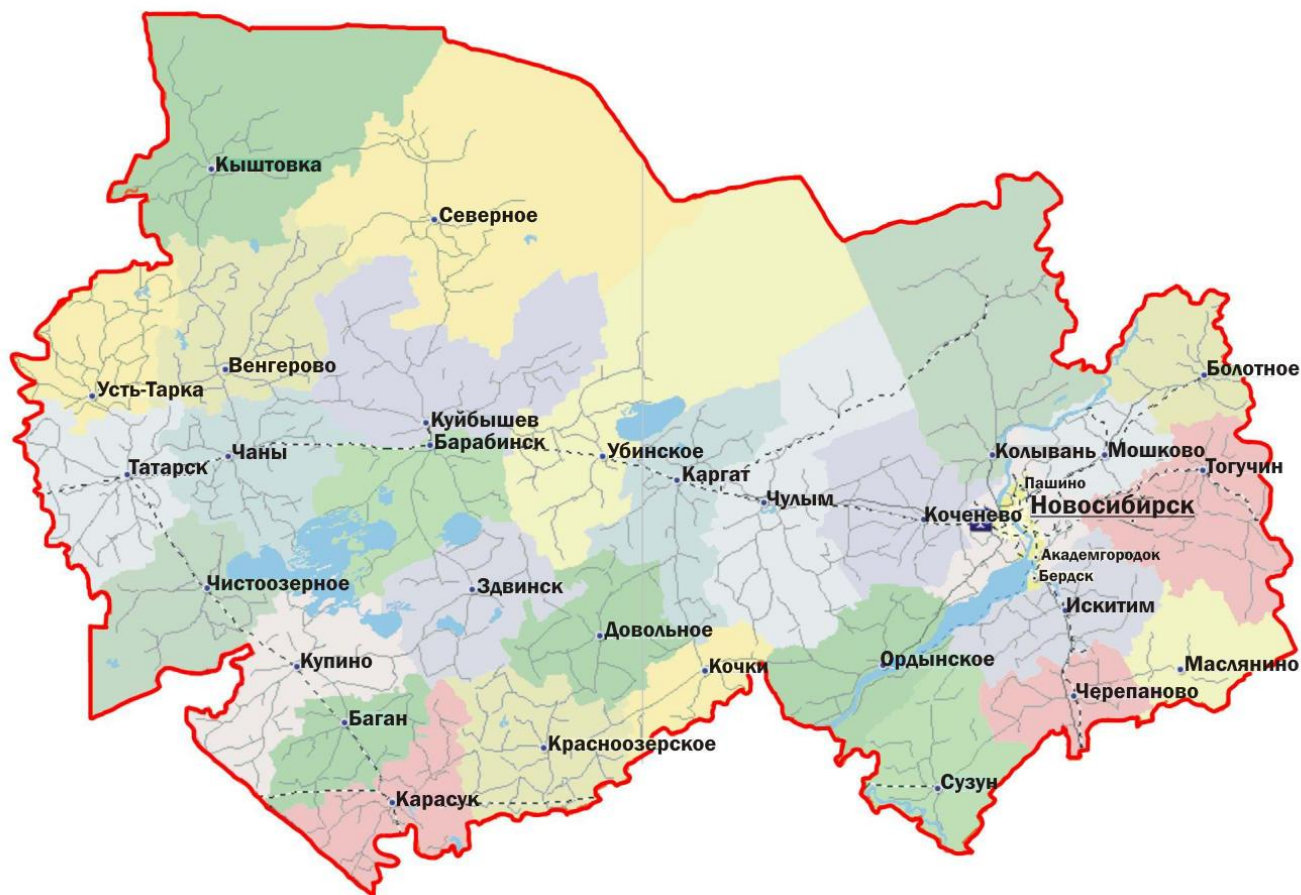


# Викторина «Мой край родной», посвящённая 80-летию образования Новосибирской области



**Площадь Новосибирской области составляет:**

---

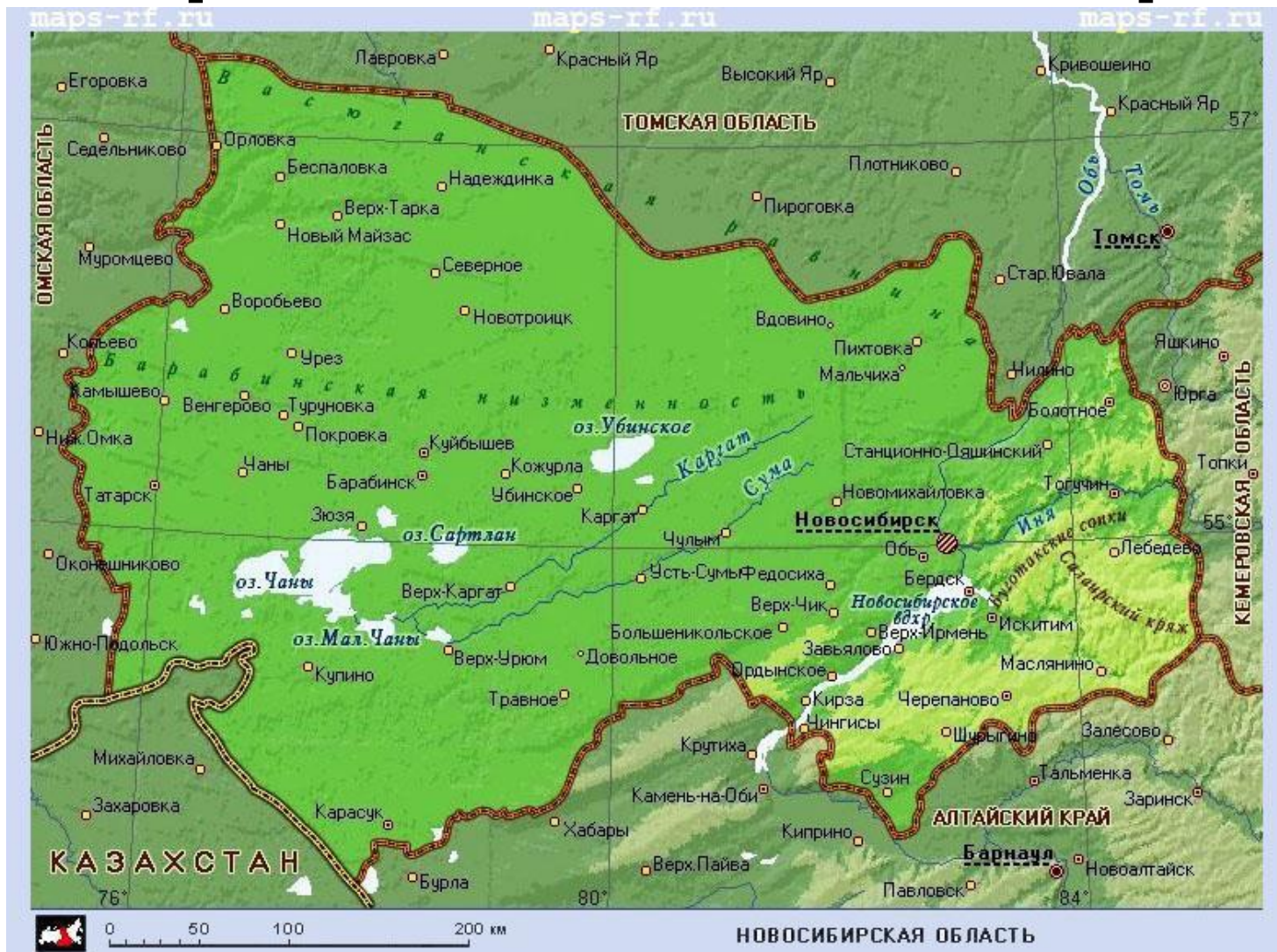
**Найди правильный вариант ответа из ниже предложенных:**

- А) 153тыс. км<sup>2</sup>**
- Б) 178,2 тыс км<sup>2</sup>**
- В) 191,5 тыс. км<sup>2</sup>**

**Ответ:**

**Б**

# С какими территориями граничит Новосибирская



Ответ: На севере граничит с Томской областью, на юго-западе — с Казахстаном, на западе — с Омской областью, на юге — с Алтайским краем, на востоке — с Кемеровской областью.

**Самые большие реки,  
протекающие по Новосибирской  
области имеют свою  
протяжённость:**

<b>Обь</b>	<b>1091 км,</b>
<b>Бердь</b>	<b>663 км</b>
<b>Иня</b>	<b>3650 км,</b>
<b>Омь</b>	<b>363 км</b>

**Это правильно?**

**Обь – 1091 км, Ответ: 3650 км**  
**Бердь – 663 км, Ответ: 363 км**  
**Иня – 3650 км, Ответ: 663 км**  
**Омь – 363 км. Ответ: 1091 км**

**В каком году образована  
Новосибирская область?**

**А)1903**

**Б)1937**

**В)1956**

**Б)1937**

**Где произошло последнее сражение русских войск с войсками хана Кучума?**

**Ответ: у места впадения речки Ирмень в Обь (в настоящее время окрестности села Верх-Ирмень Ордынского района Новосибирской области)**

**Кого русские называли  
«чёрными калмыками»?**

**Ответ: западных монголов**

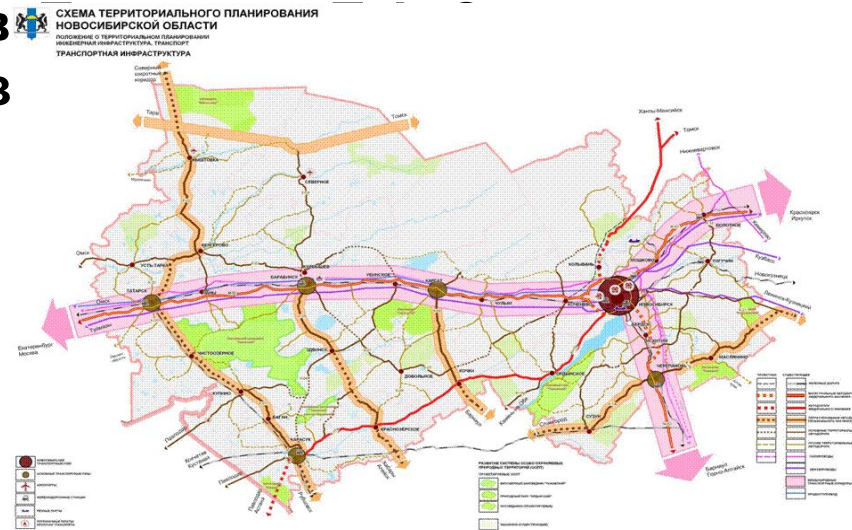
**Когда примерно был основан Бердский острог?**

**Ответ: Закладка острога относится к 1717 г.**



**По словам П.А. Столыпина,  
сибирское масло стало давать  
в казну больше средств, чем  
сибирское золото. Почему так  
произошло?**

**Ответ:** Со строительством и открытием в 1897 г. **Транссибирской магистрали** территория будущей Новосибирской области получила новый импульс развития. Благодаря удобному географическому положению, обусловленному пересечением Транссиба, судоходной реки и транспортных путей, связывающих Сибирь с европейской частью Российской империи, быстро возросло **торгово-экономическое значение** Ново-Николаевска, станция Обь становилась самой крупной станцией Сибири. Постепенно **развивалась промышленность в городах** и поселках области. Во многих селах появились небольшие, основанные на ручном труде маслозаводы, производившие масло на экспорт. К 1907 г. их насчитывалось несколько десятков **сибирское масло стало давать в каз сибирское золото**



*Существенной частью стратегии развития территории Новосибирской области является организация областной транспортной сети во взаимосвязи с развитием транспортной сети южно-сибирского региона, которая должна обеспечить потребности согласованного обустройства территорий, способствующего развитию не только крупных центров, но и всей системы культурно и экономически взаимосвязанных поселений региона. С этой целью на межрегиональном уровне планируется развитие имеющихся и появление новых трасс и участков наземных транспортных коммуникаций.*

**Почему дату 30 апреля  
1893г. принято считать  
датой рождения будущего  
города Новосибирска?**

**Ответ: 30 апреля 1893 г. в с. Кривошековское  
прибыла первая партия мостостроителей. Этот  
день принято считать официальной датой  
рождения будущего Новосибирска.**

**Из какого острога выросло с.  
Колывань?**

**Ответ: Чаусский острог**

**В чём уникальность  
Сузунского  
медеплавильного завода?**

**Ответ: Уникальность объекта в том, что он – единственный из одиннадцати медеплавильных заводов России, который чеканил сибирскую монету.**

**Какая из стран имеет  
площадь меньше, чем  
площадь НСО?**

**А) Болгария**

**Б) Беларусь**

**В) Польша**

**Г) Япония**

**А) Болгария**

**С каким государством  
граничит наша область?**

**А)С Монголией**

**Б)С Китаем**

**В)С Казахстаном**

**Г)Не граничит ни с одним**

**В)С**

**Казахстаном**

**Сколько районов в  
Новосибирской области?**

**А)20    Б)25    В)30    Г)35**

**В)30**



**Какой район области  
самый большой?**

**А) Кыштовский**

**Б) Северный**

**В) Убинский**

**Г) Колыванский**

**Б) Северный**

**В каком океане находится архипелаг – тезка нашей области?**

**А) Атлантическом**

**Б) Северном-Ледовитом**

**В) Тихом**

**Г) Индийском**

**Д) Такого архипелага нет**

**Б) Северном-Ледовитом**

**Какую долю от площади  
России составляет  
площадь НСО?**

**А)1%    Б)2%    В)5%    Г)10%**

**А)1%**

# Найдите соответствие между объектами и признаками:

- |                       |   |
|-----------------------|---|
| 1 Кыштовский район    | А Самый маленький                         |
| 2 Карасукский район   | Б Бывший г. Каинск                        |
| 3 Маслянинский район  | В Самый западный                          |
| 4 Усть-Таркский район | Г Самый большой                           |
| 5 г. Куйбышев         | Д Расположен в зоне степей                |
| 6 Колывань            | Е Был расположен на Сибирском тракте      |
| 7 Северный район      | Ж Самый восточный                         |
| 8 Кочковский район    | З Самый многонаселенный                   |
| 9 Новосибирский район | И Лежит в зоне лесов                      |
| 10 Г. Новосибирск     | К Расположен на Транссибирской магистрали |
|                       | Л Самый северный                          |
|                       | М Самый южный                             |

1 Кыштовский район  
маленький

**А** Самый

2 Карасукский район  
Каинск

**Б** Бывший г.

3 Маслянинский район

**В** Самый западный

4 Усть-Таркский район  
большой

**Г** Самый

5 г. Куйбышев  
зоне

**Д** Расположен в

		степей										
6	Кол	1	2	3	4	5	6	7	8	9	10	н
	на	И, Л	Д	Ж	В	Б	Е	Г	А	З	З, К	

7 Северный район  
восточный

**Ж** Самый

8 Кочковский район

**З** Самый

<b>1</b>	<b>2</b>	<b>3</b>	<b>4</b>	<b>5</b>	<b>6</b>	<b>7</b>	<b>8</b>	<b>9</b>	<b>10</b>
<b>И, Л</b>	<b>Д</b>	<b>Ж</b>	<b>В</b>	<b>Б</b>	<b>Е</b>	<b>Г</b>	<b>А</b>	<b>З</b>	<b>З, К</b>

**Какую абсолютную высоту  
имеет самая высокая сопка  
области?**

**А)343 м.**

**Б)381 м.**

**В)485 м.**

**Г)494 м.**

**Г)494 м.**

**Россыпное золото на реках  
Маслянинского района  
добывают с помощью:**

**А) Экскаватора**

**Б) Подъемного крана**

**В) Драги**

**Г) Отбойного молотка**

**В) Драги**



# В каком районе области есть месторождение нефти?

А) В Кыштовском

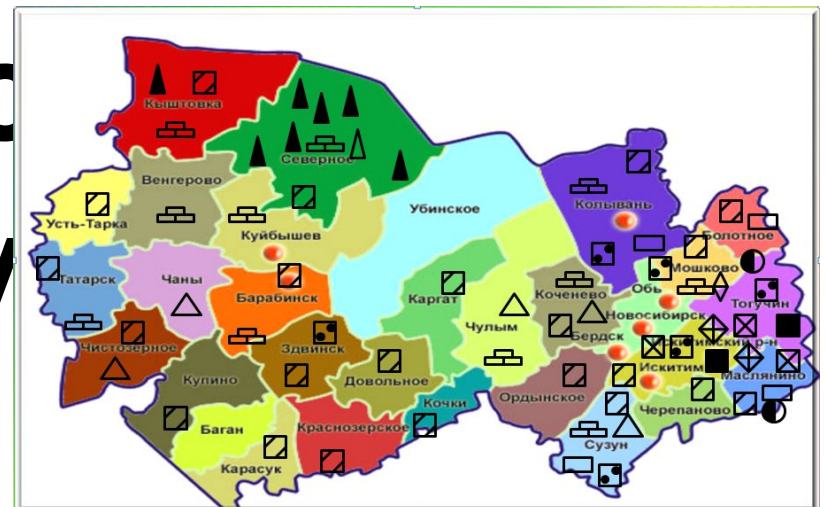
Б) В Колыванском

В) В Северном

Г) В Убинском

## Международные обозначения полезных ископаемых

▲ — железная руда	☐ — торф
■ — каменный уголь	◼ — алюминий
◻ — каменная соль	⬮ — графит
▲ — нефть	◊ — кварц
⬮ — природный газ	⊠ — известняк
■ — медная руда	◻ — глина
● — золото	



# На какой глубине залегает новосибирская нефть?

А) 900 м.

Б) 1000 – 1200 м.

В) 1300 – 2000 м.

Г) 2400 – 2700 м.

## Международные обозначения полезных ископаемых

▲ — железная руда	☐ — торф
■ — каменный уголь	◼ — алюминий
◻ — каменная соль	⬆ — графит
▲ — нефть	◊ — кварц
⚡ — природный газ	⊠ — известняк
— медная руда	◼ — глина
● — золото	

В)

**В каком климатическом поясе находится НСО?**

**А) В субарктическом**

**Б) В северном**

**умеренном**

**В) В южном умеренном**

**Г) В субтропическом**

**Какой тип климата  
характерен для области?**

**А) Умеренный**

**Б) Умеренно**

**континентальный**

**В) Континентальный**

**Г) Резко**

**континентальный**

**В)**

**Какой из населенных пунктов имеет наибольшее среднегодовое количество осадков?**

- А) Мошково**
- Б) Барабинск**
- В) Маслянино**
- Г) Татарск**

**А) Мошково**

**Какой сезон года в  
области самый  
продолжительный?**

**А)Зима**

**Б)Весна**

**В)Лето**

**Г)Осень**

**А)Зима**

**Какая часть области  
самая засушливая?**

**А) Западная**

**Б) Юго-западная**

**В) Юго-восточная**

**Г) Восточная**

**Б) Юго-западная**

**Какие почвы отсутствуют на территории НСО?**

**А) Черноземы**

**Б) Каштановые**

**В) Серые лесные**

**Г) Сероземы**

**Д) Подзолистые**

**Е) Солончаки**

**Б)**

**Каштановые**

**Г) Серозёмы**



**В какой области  
расположены торфяно-  
болотные почвы?**

**А) Западной**

**Б) Южной**

**В) Восточной**

**Г) Северной**

**Г) Северной**

**Каков возраст реки  
Обь?**

**А) 5 тыс. лет**

**Б) Более 10 тыс. лет**

**В) 100 тыс. лет**

**Б) Более 10 тыс. лет**

# Сколько рек и речек в НСО?

**А)210**

**Б)330**

**В)430**

**Г)513**

**В)430**

**Какую длину имеет  
Обь вместе с  
Катунию?**

**А) 2120 км.**

**Б) 3650 км.**

**В) 4338 км.**

**Г) 5410 км.**

**В) 4338 км.**

**Река Обь впадает в Обскую губу Карского моря. Что означает слово «губа» на языке народов севера?**

- А) Устье                      Б) Залив**  
**В) Пролив                    Г) Море**

**Б) Залив**

**Куда впадает река  
Карапуз?**

**А) В оз. Сартлан**

**В) Б) В оз. Чаны**

**Г) В оз. Убинское**

**Д) В оз. Саргудь**

**А) В оз. Сартлан**

**Когда дала первый ток  
Новосибирская ГЭС?**

**А)В 1921 г.      Б)В 1935 г.**

**В)1957 г.      Г)1972 г.**

**В)1957 г.**

**Самая длинная река  
на территории нашего  
края?**

**А)Омь**

**Б)Бердь**

**В)Карасук**

**Г)Иня**

**А)Омь**



**Сколько озер в  
НСО?**

**А) 350      Б) 1350**

**В) 3500**

**Г) Более 5 тыс** **В)**

**В нескольких районах  
НСО распространено  
название **АТКУЛЬ**. Что  
оно означает?**

**А) Лошадиное озеро**

**Б) Березовое озеро**

**В) Меловое озеро**

**Г) Богатое озеро**

**А)**

**Самое большое  
озеро в области:**

**А) Убинское      Б)**

**Чаны**

**В) Сартлан      Г) Б)**

**Яркупь**

**Какая часть  
территории нашей  
области занята  
лесами?**

**А) 5%**

**Б) 11%**

**В) 21%**

**Г) 26%**

**В) 21%**

**Какой район наиболее  
обеспечен хвойным  
лесом?**

**А)Северный**

**Б)Купинский**

**В)Венгеровский**

**Г)Черепановский**

**А)Северный**

**Какая древесная порода  
отсутствует в  
естественных  
ландшафтах области?**

**А) Кедр**

**Б) Пихта**

**В) Ольха**

**Г) Дуб**

**Г) Дуб**

**СКОЛЬКО ВИДОВ  
СЪЕДОБНЫХ ГРИБОВ  
ВСТРЕЧАЕТСЯ НА  
ТЕРРИТОРИИ НАШЕГО КРАЯ?**

**А)25**

**Б)50**

**В)75**

**Г)100**

**Г)100**

**Какой гриб называют  
«грибным подснежником»,  
потому что он появляется в  
наших лиственных лесах еще  
до появления листвы?**

**А) Вешенка**

**Б) Трутовик**

**В) Дождевик**

**Г) Сморчок**

**Г) Сморчок**



**Какая птица в пределах области самая крупная?**

**А) Глухарь**

**Б) Тетерев**

**В) Дрофа**

**Г) Ворона**

**В) Дрофа**

**Самая крупная рыба  
обского бассейна?**

- А)Щука      Б)Сом**  
**В)Осётр      Г)Налим**

**В)Осётр**

**Самое крупное  
млекопитающее наших  
лесов?**

- А) Лось      Б) Медведь**  
**В) Рысь      Г) Волк**

**Б) Медведь**

**Какой городской парк является старейшим и занимает среди парков Новосибирска наибольшую площадь?**

**А) Бугринская роща**

**Б) Заельцовский бор**

**В) Березовая роща**

**Г) Кудряшовский бор**

**Б)**

**В каком районе находится  
реликтовая липовая роща,  
сохранившаяся с  
доледникового периода?**

**А) В Чулымском**

**Б) В Каргатском**

**В) В Убинском**

**Г) В Барабинском**

**В)**

**Любимый весенний цветок сибиряков – огонек, которому грозит исчезновение из-за антропогенного воздействия. Огонек занесен в книгу «Редкие и исчезающие растения Сибири». Какое научное название имеет огонек?**

**А)Жарки**

**Б)Купальница европейская**

**В)Купальница азиатская**

**Г)Калужница болотная**

**В)**

**Сколько жителей в  
Новосибирской области?**

**А)1,5 млн.    Б)2 млн.  
В)2,8 млн.    Г)3,2 млн**

**В)2,8 млн.**

**В каком веке Сибирь вошла  
в состав Российского  
государства?**

**А) В 15 в.      Б) В 16 в.**

**В) В 17 в.      Г) В 18 в.**

**Б) В 16 в.**



**Первые русские поселения на территории нашей области появились вблизи острогов, защищавших жителей от набегов кочевников. Какой острог на территории области был построен первым еще в 1702 г.?**

**А)Каинский**

**Б)Умревинский**

**В)Бердский**

**Г)Чаусский**

**Б)Умревинский**

**Как называется деревня,  
появившаяся одной из первых  
на территории современной  
области в 1695 г. и названная  
по фамилии основателя?**

**А)Гутово**

**Б)Кривощцеково**

**В)Кругликово**

**Г)Морозово**

**В)Кругликово**

**Какой населенный пункт на территории НСО первым получил статус города еще в 18 в.?**

**А)Новониколаевск**

**Б)Бердск**

**В)Каинск**

**Г)Колывань**

**В)Каинск**

**Сколько городов в  
НСО?**

**А)7    Б)11    В)14    Г)16**

**В)14**

**Какой город НСО занимает  
второе место по числу  
жителей после  
Новосибирска?**

**А) Барабинск**

**Б) Куйбышев**

**В) Бердск**

**Г) Татарск**

**В) Бердск**

**Самый  
многонаселенный район  
области:**

**А) Искитимский**

**Б) Тогучинский**

**В) Черепановский**

**Г) Новосибирский**

**Г)**

**В каком районе  
население самое  
малочисленное?**

**А) В Колыванском**

**Б) В Северном**

**В) В Кыштовском**

**Г) В Усть-Таркском Б)**

**Какой населенный пункт  
выполняет курортную  
функцию?**

**А) Пашино**

**Б) Карачи**

**В) Бердск**

**Г) Краснозерское**

**Б) Карачи**



**В 1937 г. архитектор А. Д Крячков был участником Международной выставки в Париже, где получил Золотую медаль и премию «Гран-при». За проект какого здания?**

**А) Коммерческого клуба**

**Б) Торгового корпуса**

**В) 100-квартирного дома**

**Г) Реального училища**

**В)**

**Какое первое каменное здание  
появилось в  
Новониколаевском поселке  
еще в 1897 г.?**

**А)Школа**

**Б)Собор Александра**

**Невского**

**В)Вокзал**

**Г)Магазин Маштакова**

**Б)Собор**

**Чем платили ясак  
барабинские татары  
царской казне?**

**А) Золотом**

**Б) «Мягким золотом»**

**В) Коровьим маслом**

**Г) Соболями**

**Б)**

**По экспорту какого продукта  
Новониколаевский район  
занимал первое место в  
Сибири, отправив в 1909-1913  
годах за границу 2 млн. 38 тыс.  
пудов его?**

**А)Леса**

**Б)Муки**

**В)Масла**

**Г)Рыбы**

**В)**

**С 1766 по 1847 г.г. на территории современной НСО находился монетный двор, чеканивший сначала сибирскую, а с 1781 г. общегосударственную монету. Как называется районный центр, где находился этот завод?**

**А)Маслянино**

**Б)Черепаново**

**В)Искитим**

**Г)Сузун**

**Г)Сузун**

**Когда в нашей области  
появилась  
золотодобывающая  
промышленность?**

**А)В 1830 г.**

**Б)В 1870 г.**

**В)В 1910 г.**

**Г)В 1925 г.**

**А)В 1830 г.**

**Какое сырье является предметом вывоза из области?**

**А) Уголь**

**Б) Нефть**

**В) Стройматериалы**

**Г) Лес**

**В)**

**Из какого города  
Новосибирская область  
получает нефтепродукты?**

**А)Из Томска**

**Б)Из Омска**

**В)Из Кемерово**

**Г)Из Барнаула**

**Б)**



**Когда был сдан в  
эксплуатацию первый  
железнодорожный мост  
через Обь?**

**А) В 1893 г.**

**Б) В 1894 г.**

**В) В 1897 г.**

**Г) В 1899 г.**

**В) В 1897 г.**

**Сколько в пределах  
Новосибирска мостов через  
Обь?**

**А)2**

**Б)3**

**В)4**

**Г)6**

**Г)6**

**Когда началось  
строительство  
Академгородка?**

**А) В 1946 г.**

**Б) В 1957 г.**

**В) В 1962 г.**

**Г) В 1978 г.**

**В) В 1962 г.**

**Кто был инициатором и организатором создания Сибирского Академгородка?**

**А) Академик М. Лаврентьев**

**Б) Академик Е. Мешалкин**

**Какой научный институт в комплексе Академгородка появился первым?**

**В)**

**А) Вычислительный центр**

**Б) Институт геологии и ядерной физики**

**В) Институт гидродинамики**

**Г) Институт истории и этнографии**

**Назовите академика,  
археолога с мировым  
именем, под редакцией  
которого издана пятитомная  
«История Сибири»**

**А) Н. Добрецов**

**Б) А. Окладников**

**В) В. Гребенников**  
**Б)**

**Кто первым сделал в Сибири операцию на сердце, а за свою жизнь таких операций провел более 16 тыс.?**

**А)В. Мыш**

**Б)Е. Мешалкин**

**В)С. Юдин**

**Г)С. Беляев**

**Б)Е. Мешалкин**

**Что такое «вертебрология»,  
крупнейшим специалистом которой  
был новосибирский хирург Я. Л.  
Цивьян?**

**А) Наука о болезнях и повреждениях  
позвоночника**

**Б) Наука о сердечно-сосудистых  
заболеваниях**

**В) Наука о заболеваниях внутренних  
органов**

**Г) Наука о нервных заболеваниях** А)



**Когда в строящемся поселке у железнодорожного моста открылась первая бесплатная школа для детей строителей, созданная на личные средства главного инженера строительства моста Будагова?**

**А) В 1893 г.**

**Б) В 1895 г.**

**В) В 1897 г.**

**Г) В 1900 г.**

**А)**

**В каком году в Новосибирске было открыто первое высшее учебное заведение – институт народного хозяйства (сейчас Академия управления и экономики)?**

**А) В 1920 г.**

**Б) В 1928 г.**

**В) В 1932 г.**

**Г) В 1939 г.**

**Б) В 1928 г.**

**Когда состоялась закладка  
краевого центра Науки и  
Культуры (сейчас Театр  
оперы и балета (НОВАТ)?**

**А)В 1929 г.**

**Б)В 1931 г.**

**В)В 1933 г.**

**Г)В 1939 г.**

**Б)В 1931 г.**

**Когда состоялось  
официальное открытие  
театра оперы и балета?**

**А) В 1944 г.**

**Б) В 1945 г.**

**В) В 1947 г.**

**Г) В 1949 г.**

**Б) В 1945 г.**

**Кто был первым  
дирижером театра оперы  
и балета?**

**А)И. Зак**

**Б)А. Кац**

**В)М. Бухбиндер**

**Г)А. Факторович**

**А)И. Зак**

**В 1933 г. в городе появился филиал театра «Красный факел» - Областной театр драмы. А) Как он называется теперь?**

**Б) Театра музыкальной комедии**

**В) Театр кукол**

**Г) «Старый дом»**

**Д) «Левый берег»**

**Г) «Старый дом»**

**Самый большой музыкальный  
инструмент – орган. В каком  
музыкальном учреждении  
города есть этот инструмент?**

**А) В театре оперы и балета**

**Б) В филармонии**

**В) В консерватории**

**Г) В театре музыкальной  
комедии**

**В)**

**С какого времени принимает зрителей Новосибирский цирк в современном здании (до этого в городе было летнее шапито)?**

**А) С 1968 г.**

**Б) С 1970 г.**

**В) С 1971 г.**

**Г) С 1975 г.**

**В) С 1971 г.**



**6 ноября 1967 г. был открыт  
Монумент Славы сибиряков-  
гвардейцев. Кто из  
новосибирских художников  
был автором проекта этого  
сооружения?**

**А) М. Пирогов**

**Б) Б. Захаров**

**В) А. Чернобровцев**

**В)**

**Г) Б. Ермишин**

**Когда в Новосибирске  
появился первый  
трамвай?**

**А) В 1931 г.**

**Б) В 1934 г.**

**В) В 1939 г.**

**Г) В 1941 г.**

**Б) В 1934 г.**

**Первым мастером спорта в Новосибирской области стал Федор Ивачев в 1939 г. В начале войны он был командиром лыжного батальона и в 1941 г. погиб при обороне Москвы. В каком виде спорта Ивачев добился мастерства?**

**А) Биатлон**

**Б) Лыжи**

**В) Бокс**

**Г) Стрельба**

**Б) Лыжи**

**Кто из новосибирцев стал  
первым чемпионом мира по  
биатлону?**

**А)А. Тихонов**

**Б)В. Маматов**

**В)С. Тарасов**

**Г)С. Булыгин**

**А)А. Тихонов**

**Кто из новосибирских спортсменов является четырежды олимпийским чемпионом по биатлону, многократным чемпионом мира и СССР?**

**А) В. Маматов**

**Б) С. Тарасов**

**В) А. Тихонов**

**Г) А. Карелин**

**В) А. Тихонов**

**Когда вступил в строй  
Ледовый дворец спорта с  
искусственным катком?**

**А) В 1975 г.**

**Б) В 1977 г.**

**В) В 1980 г.**

**Г) В 1985 г.**

**Б) В 1977 г.**

**Какая женская баскетбольная команда в 1983 г. стала чемпионом России и занимала призовые места в первенстве России и страны?**

**А) «Локомотив»**

**Б) «Сибирячка»**

**В) «Динамо»**

**Г) «Буревестник»**

**В) «Динамо»**

**Кого называют  
покорителем Сибири?**

**А)С. Разина**

**Б)Ермака**

**В)И. Кольцо**

**Б)Ермака**



**Кто из русских писателей, проезжая по Сибирскому тракту в апреле 1890 г. по территории современной НСО, с трудом переправился через Обь, на которой еще продолжался ледоход, и свои промокшие на переправе валенки назвал «сапогами всмятку»?**

**А) А. Чехов**

**Б) Н. Г. Гарин-Михайловский**

**В) А. Радищев**

**А) А. Чехов**

**Назовите фамилию  
железнодорожного инженера,  
давшего окончательное  
заключение о месте  
строительства моста через Обь в  
устье Каменки?**

**А)Тихомиров**

**Б)Будагов**

**В)Михайловский**

**Г)...**

**Кто является автором проекта  
железнодорожного моста  
через Обь?**

**А)Н. А. Белелюбский**

**Б)Тихомиров**

**В)Г. М. Будагов**

**Г)Н. Г. Гарин-Михайловский**

**А)Н. А. Белелюбский**

**Какое событие принято считать датой рождения города на Оби?**

**А) Торжественную закладку железнодорожного моста**

**Б) Прибытие первых строителей моста**

**В) Принятие моста в эксплуатацию**

**Г) Открытие железнодорожного**

**Б)**

**Какие первые каменные здания появились в поселке при строительстве моста?**

**А) Торговый корпус**

**Б) Железнодорожное депо**

**В) Собор Александра Невского**

**Г) Пожарная каланча**

**Б)**

**В)**

**В годы гражданской войны в 1918-1921 г. в Сибири шла партизанская война с белой армией. В одном из партизанских отрядов воевал известный русский сказочник, он же работал учителем в одной из деревенских школ Новосибирской области.**

**Кто этот писатель-сказочник?**

**А) П. Ершов**

**Б) М. Пришвин**

**В) П. Бажов**

**В) П. Бажов**

**В каком селе  
Новосибирской области  
есть дом-музей этого  
писателя?**

**А) Бергуль**

**Б) Северное**

**В) Пихтовка**

**А) Бергуль**

**В отделе природы Областного краеведческого музея есть впечатляющий экспонат – скелет древнего мамонта. Его нашли школьники в 1940 г. В каком районе области?**

**А) В Болотнинском**

**Б) В Каргатском**

**В) В Коченёвском**

**Г) В Чановском**

**В)**



**В годы войны в Новосибирск было эвакуировано около 93 тыс. жителей из западных областей страны и много промышленных предприятий и культурных учреждений. Сколько предприятий, прибыв в Новосибирск, не только организовали помощь фронту, но и создали основу промышленности для развития послевоенного Новосибирска?**

**А)10**

**Б)Более 20**

**В)Около 50**

**Г)Около 70**

**В)Около 50**

**Когда в Новосибирске  
(Новониколаевске)  
появился первый  
кинотеатр?**

**А) В 1908 г.**

**Б) В 1910 г.**

**В) В 1920 г.**

**Г) В 1932 г.**

**А) В 1908 г.**

**Среди 28 панфиловцев,  
погибших под Москвой и  
получивших посмертно  
звание Героев СССР, был  
новосибирец. Это был:**

**А)Г. Стрельченко**

**Б)Барабашов**

**В)Н. Митченко**

**В)Н. Митченко**

**Когда была создана  
сибирская  
добровольческая  
дивизия?**

**А) В 1941 г.**

**Б) В 1942 г.**

**В) В 1943 г.**

**Г) В 1944 г.**

**Б) В 1942 г.**

**В каком году была  
образована  
Новониколаевская  
губерния?**

**А) В 1910 г.**

**Б) В 1914 г.**

**В) В 1921 г.**

**Г) В 1925**

**В) В 1921 г.**

**Кому из новосибирских поэтов  
принадлежат эти слова?**

***«Всем на свете экзотическим  
селеньям***

***Предпочитаю,***

***Всем столицам мира – город  
мой!»***

**А)Л. Решетникову**

**Б)А. Кухно**

**В)Б. Богаткову**

**Б)А. Кухно**

**Г)Е. Стюарт**

**В июле 1914 г. в  
Новониколаевске на гастролях  
выступали артисты  
знаменитого европейского  
оперного театра. Из какого  
города?**

**А) Парижа**

**Б) Милана**

**В) Вены**

**Г) Лондона**

**Б) Милана**

**Где произошёл разгром  
татарского войска,  
ознаменовавший конец  
Сибирского ханства?**

**А) р. Тара**

**Б) р. Омь**

**В) устье р. Орды**

**Г) устье р. Ирмень**

**Г)**



**Кто был первым  
старостой поселка  
железнодорожных  
строителей на Оби?**

**А) И. Шамшин**

**Б) Ф. Маштаков**

**В) И. Титлянов**

**Г) Н. Литвинов**

**А) И. Шамшин**

**Какую территорию описал новосибирский поэт И. Ветлугин?**

***Сверкают на солнце осколки  
Разбросанных щедро озер,  
Седая равнина, да колки,  
Седой необжитый простор.  
Полынью и торфом пропах он,  
Вода солона и горька...  
Пейзаж, неизменный от века, -  
Сырая болотная мгла...***

- А) Васюганье**
- Б) Бараба**
- В) Кулунда**
- Г) Салаир**

**Б) Бараба**